



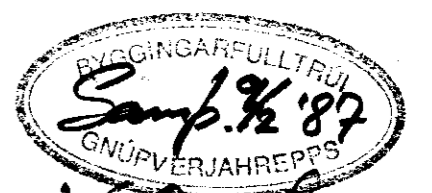
Ála skal á aða þakfleti
hvítan jafnnað og fl.
Innan í þakfletinum skal
eða stórt reutt

Beranlagður birtuflötur í þaki
og veggjum skal vera a.m.k.
25 % af gólfhæð.

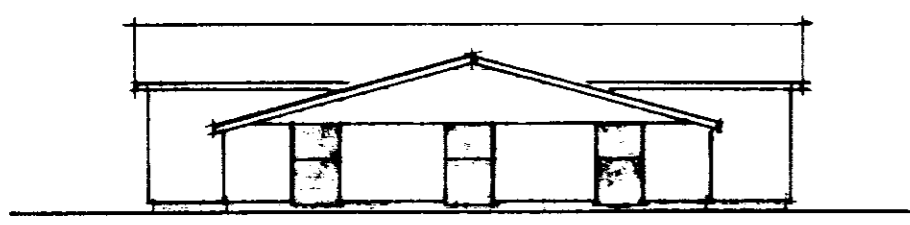
Setja skal fast net 50/120-1,8
eða 1"x1"x15x136 í þili loftstraftosa.

Setja skal sjálfvirka lokun á
hurðir, t.d. gorm eða lóð.

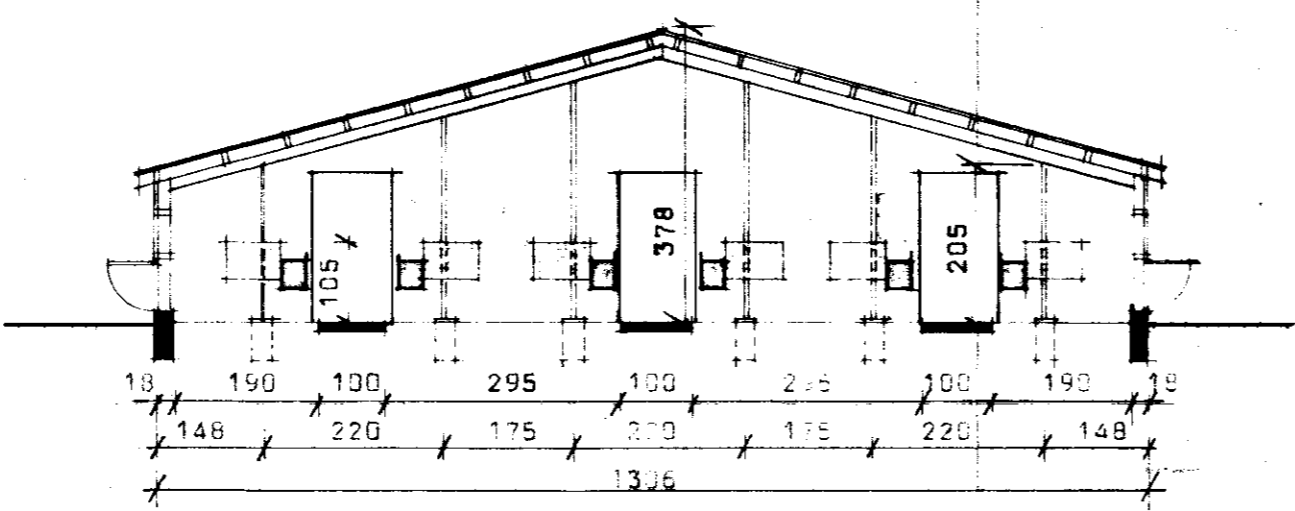
Minkes-álar skulu vera með opinn
kjöl 10-12 sm, eða strompa ca.
1,0 m á hverjar 75 laður.
Lofttrætiop á hliðum skulu
vera ca. 12-15 % af gólfhæð.



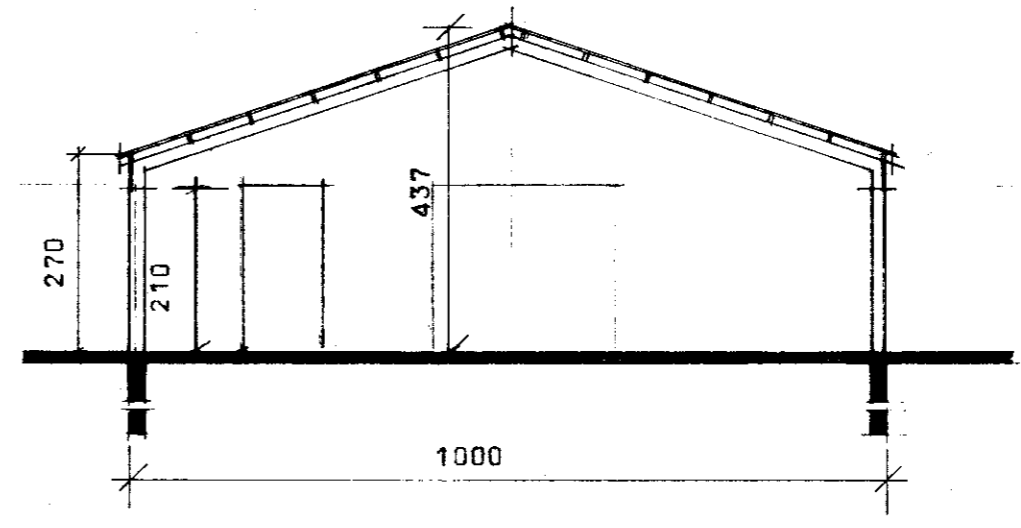
Hólmur Einarsson



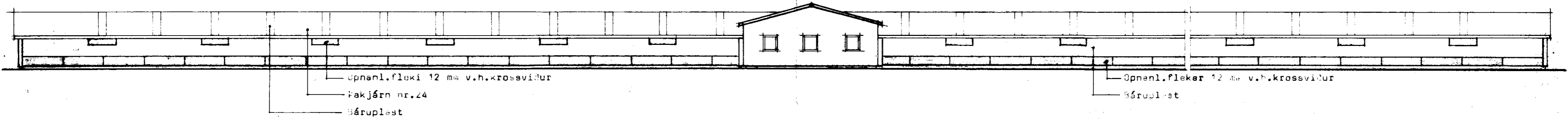
GAFLAR. M 1:200



SNID. A-A. M 1:100



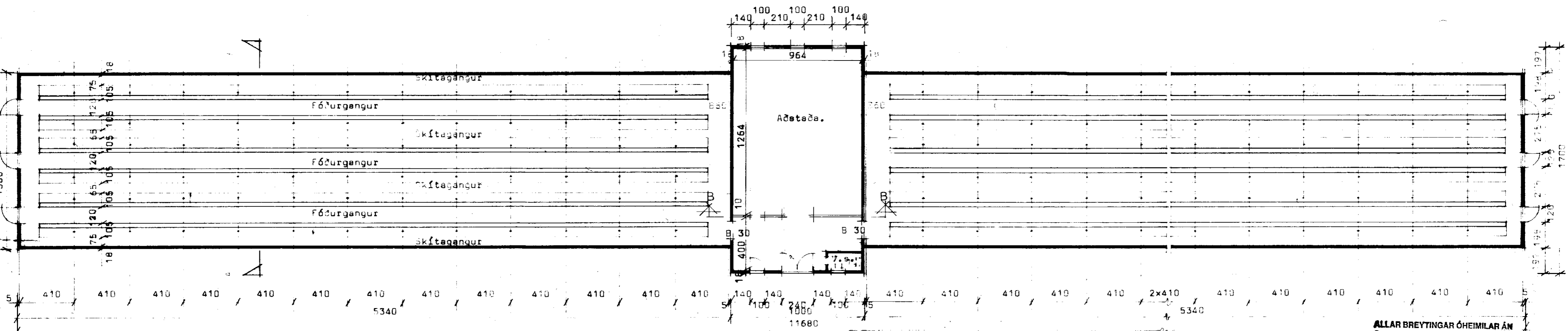
SNID. B-B. M 1:100



HLIÐ 1. M 1:200



HLIÐ 2. M 1:200



GRUNNRYND. M 1:200

697.4 m²
1953. m³

Breytt 19.06.1987 Rolf.

Samp. Hólmur

BL Hóla Rúnars Friðgeirssonar
BYGGINGASTOFNUN LANDBUNADARINS
LAUGAVEGI 120 REYKJAVÍK. SIMI 25444
RETTARHOLT, Gnúpverjahreppi, Árn.,
GRUNNRYND, 1987. 11.11

ALLAR BREYTINGAR ÓHEIMILAR ÁN
SAMÞYKKIS BYGGINGASTOFNUNAR

TEIKN. NR. 85-51 66 1/2

BREYTT FRÁ 84-4892

MÆLIKVARDI 1:100, 1:200

DAGSETNING 3.10.86

TEIKNAD URBBT / PB

Dunn