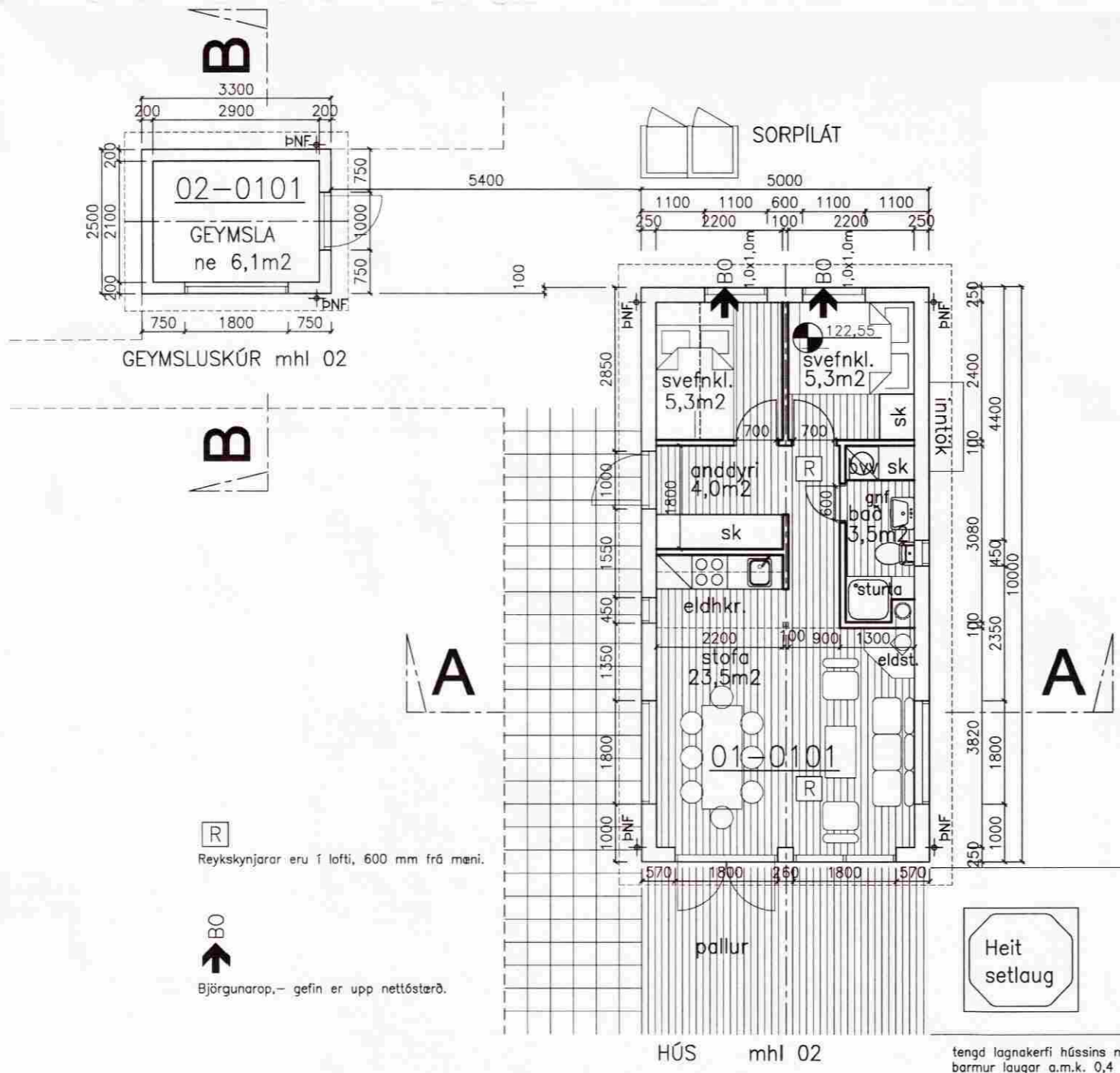
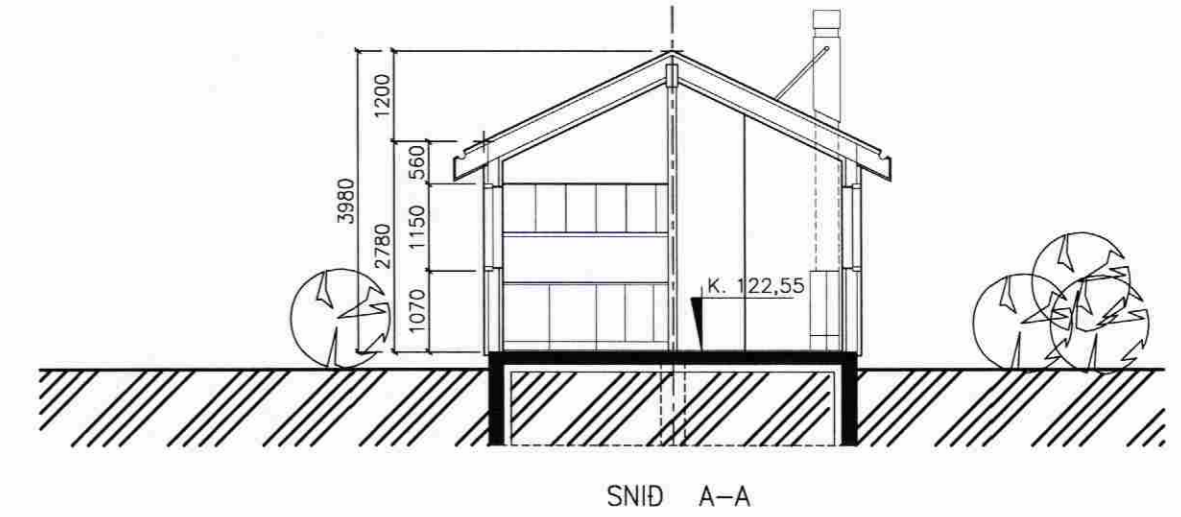
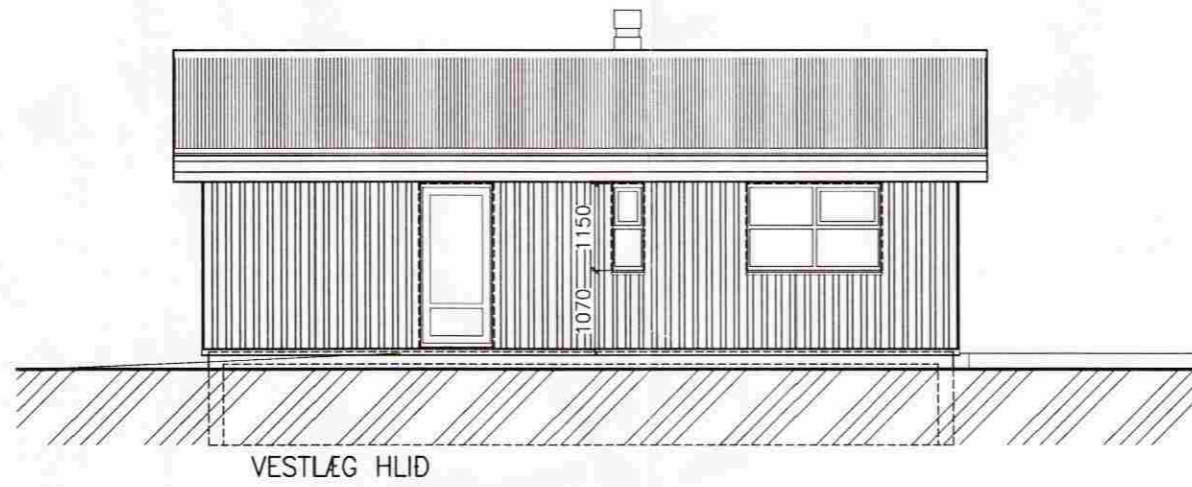
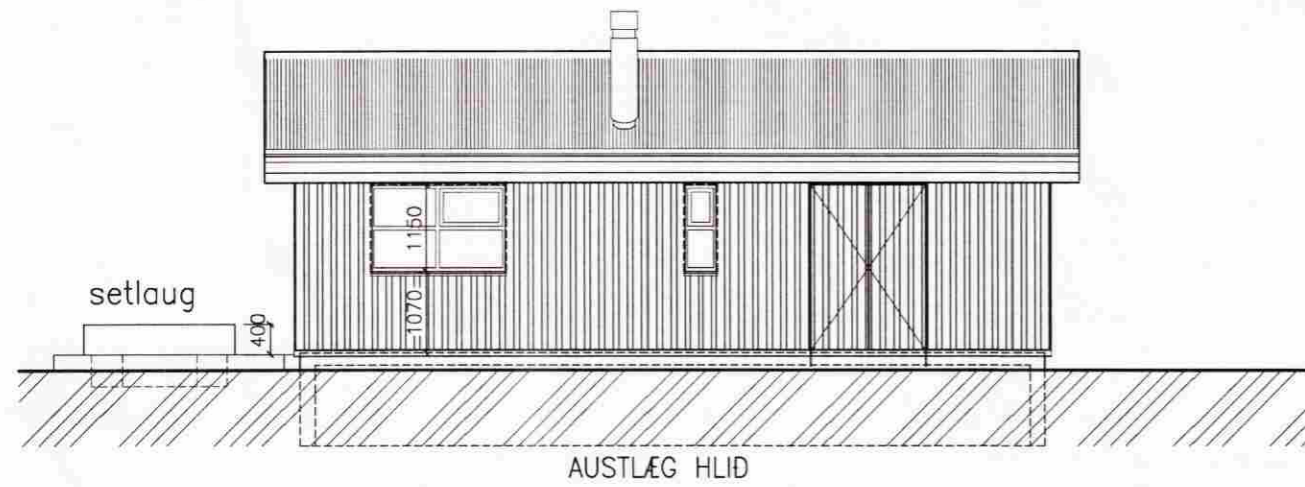
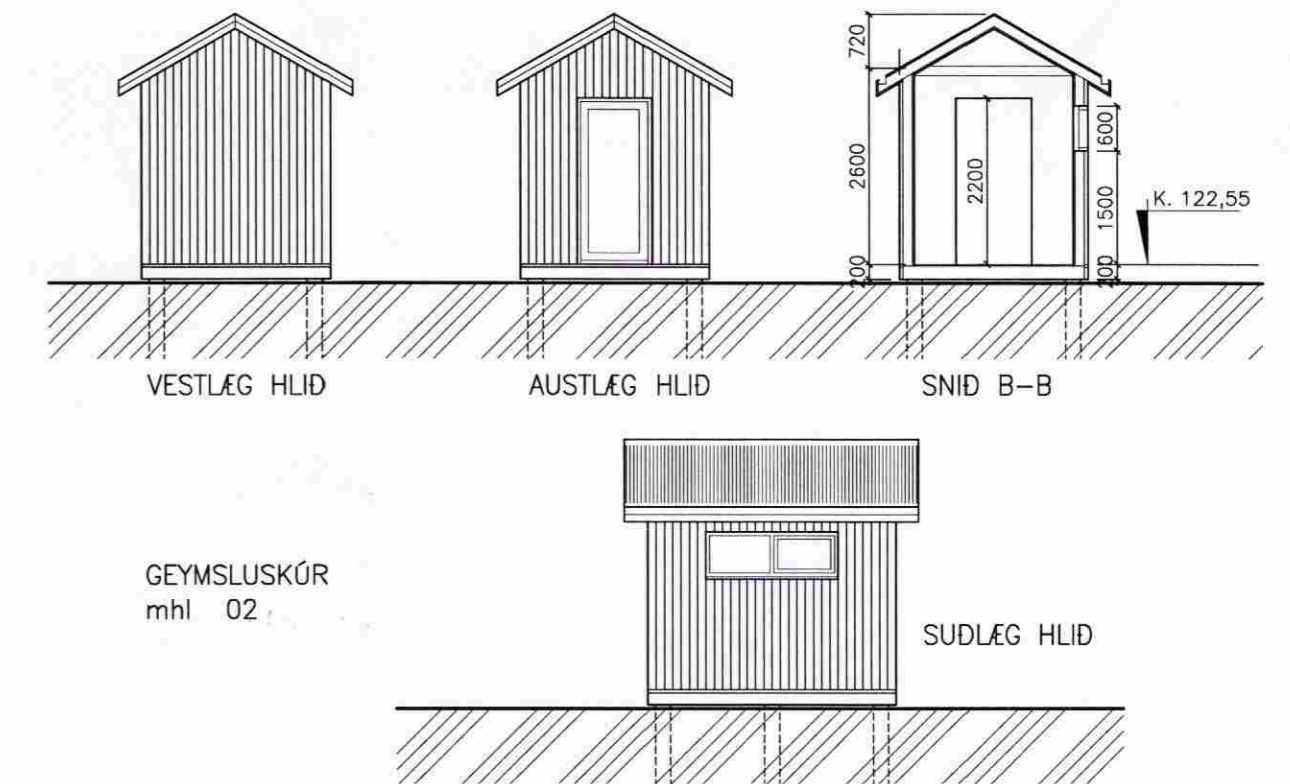


SAMPYKKT
26 AUG. 2009
Ólafur Kjálama
Byggingafrulltrúi uppáv. Árnæssýslu og Flóahf.



helstu stærðir

	brúttóflötur	brúttó rúmmál
mhl 02		
fyrir og eftir breytingu	8,3 m ²	24,8 m ³
mhl 01		
fyrir breytingu	73,7 m ²	226,0 m ³
eftir breytingu	50,0 m ²	179,0 m ³
minkar um	23,7 m ²	47,0 m ³



GRUNNMYND



Endursk.: 12.07.'09 Hús lækkað,– svefnloft (millipallur) og stigi felld út,– elhúskrúkur breytist, gluggi við eldhkr. í stað dýra,– gluggaskipan almennt.

SUMARHÚS	H. GeSÓ	Nr. shh-A02
Skeiðhóholt 2, lóð 01	M. 1:100 (A2)	útg. 26.07.'09
grunnm., útlit, snið	D. 06.01.2009	

Ólafur Kjálama

Gunnar S. Óskarsson arkitekt FAI kt 180544 4299
Teiknistofa GSÓ ehf Laugavegi 8 101 Reykjavík kt 420502 2140
Vinnustofa Grettisgötu 3a s 551 7980 f 551 7989 netfang geso@simnet.is