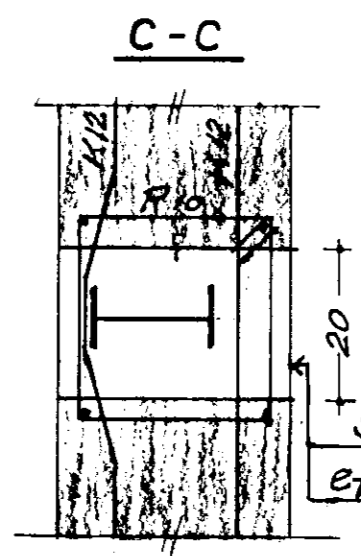
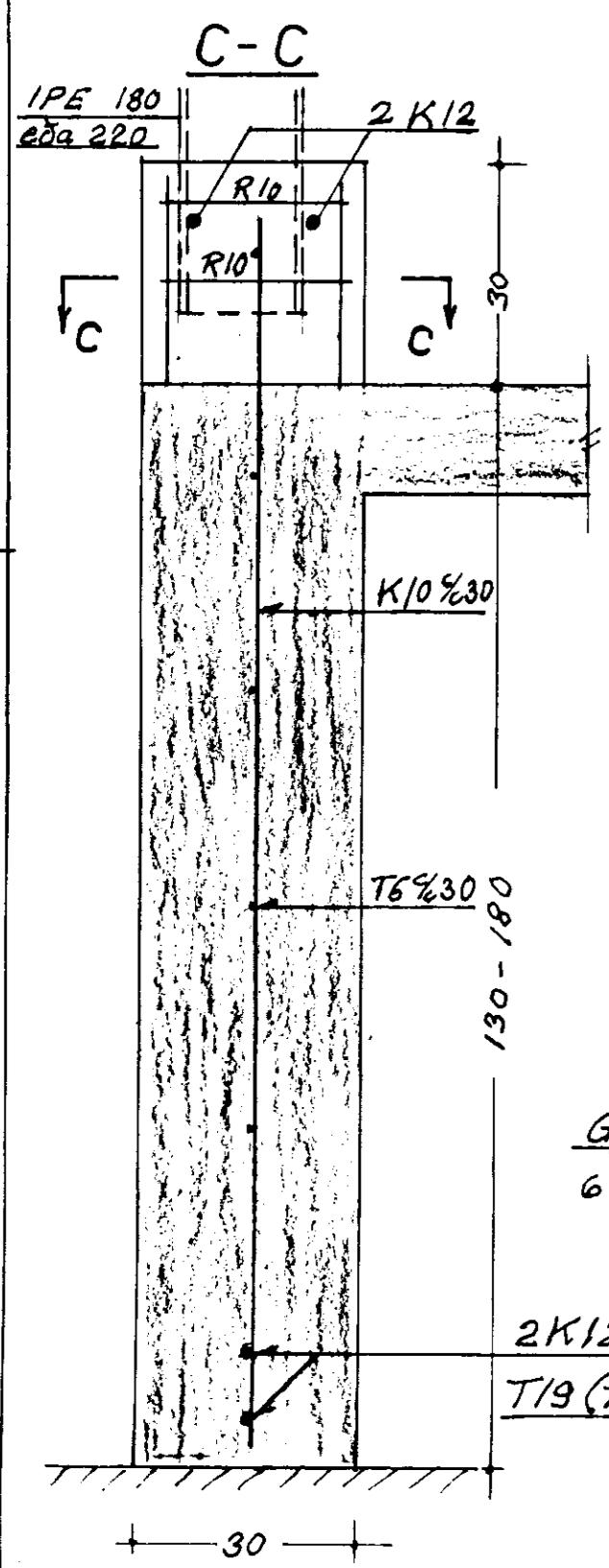


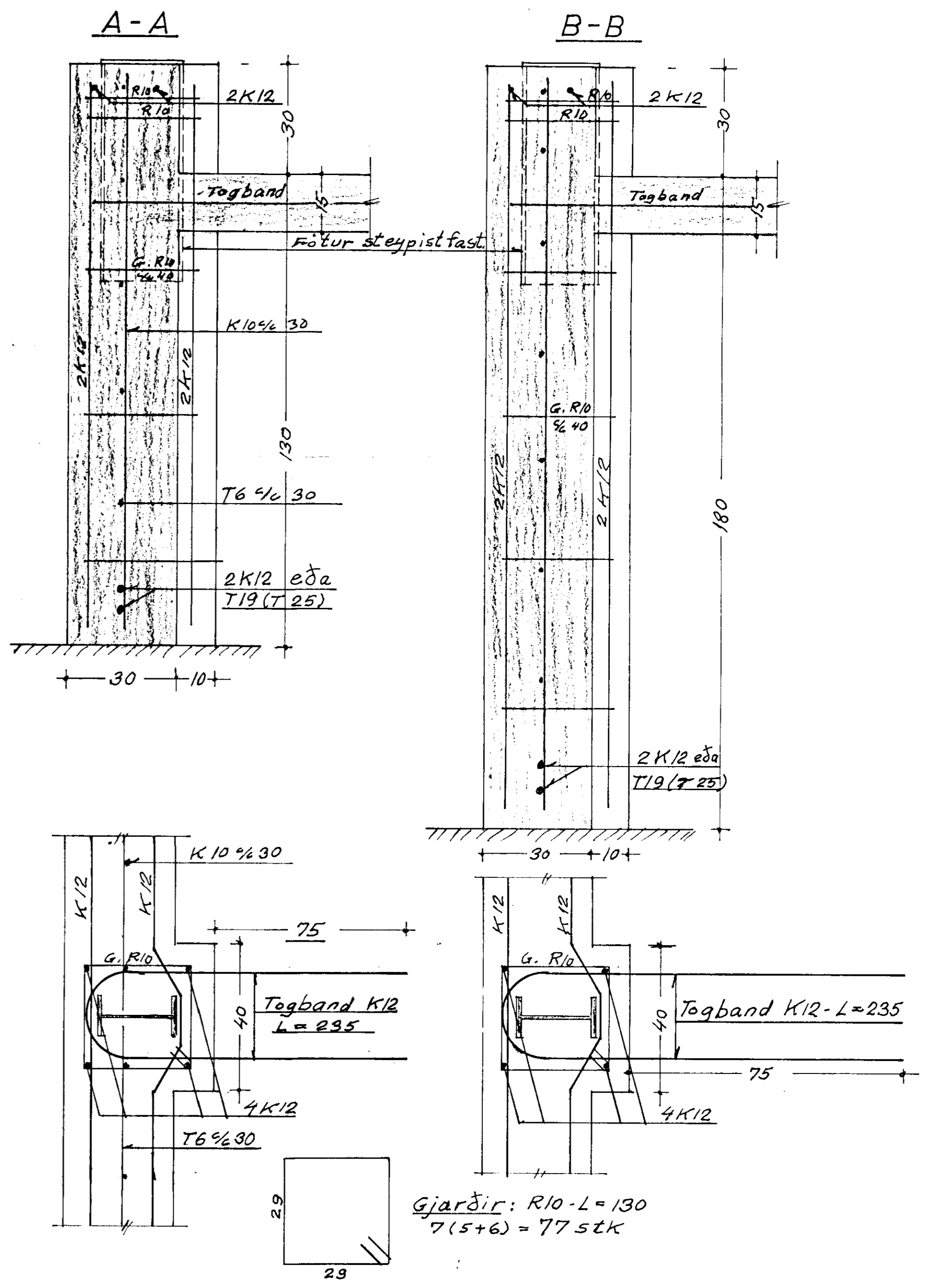
Dyraop: Sökklar steypist jafn hátt gölf.



Skápur, steypist eftir uppsetningu.

Gjardir: R10 - L=125
6 x 2 = 12 stk

2 K12 eða
T19 (T25)



Gjardir: R10 - L=130
7(5+6) = 77 stk

Stöð 11 ÍST 10. Steypa S-200. R=Stál St.37. K=Kambstál KS40
T=Tentorstál.

Rögnvaldur Þorkelsson, verkfr. Eikjuvog 23-Sími 91-32575			
Hannað	Teiknað	M.	D.
RÞ	RÞ	1:100	1:10
Útverk á Skeiðum.		Rögnv. Þorkelsson	
Undirstöður fyrir hlöðu og hlöðugölf.		27-9-89	
		ESK	
		Verk nr. 1221	
		Teikn. nr. 101	