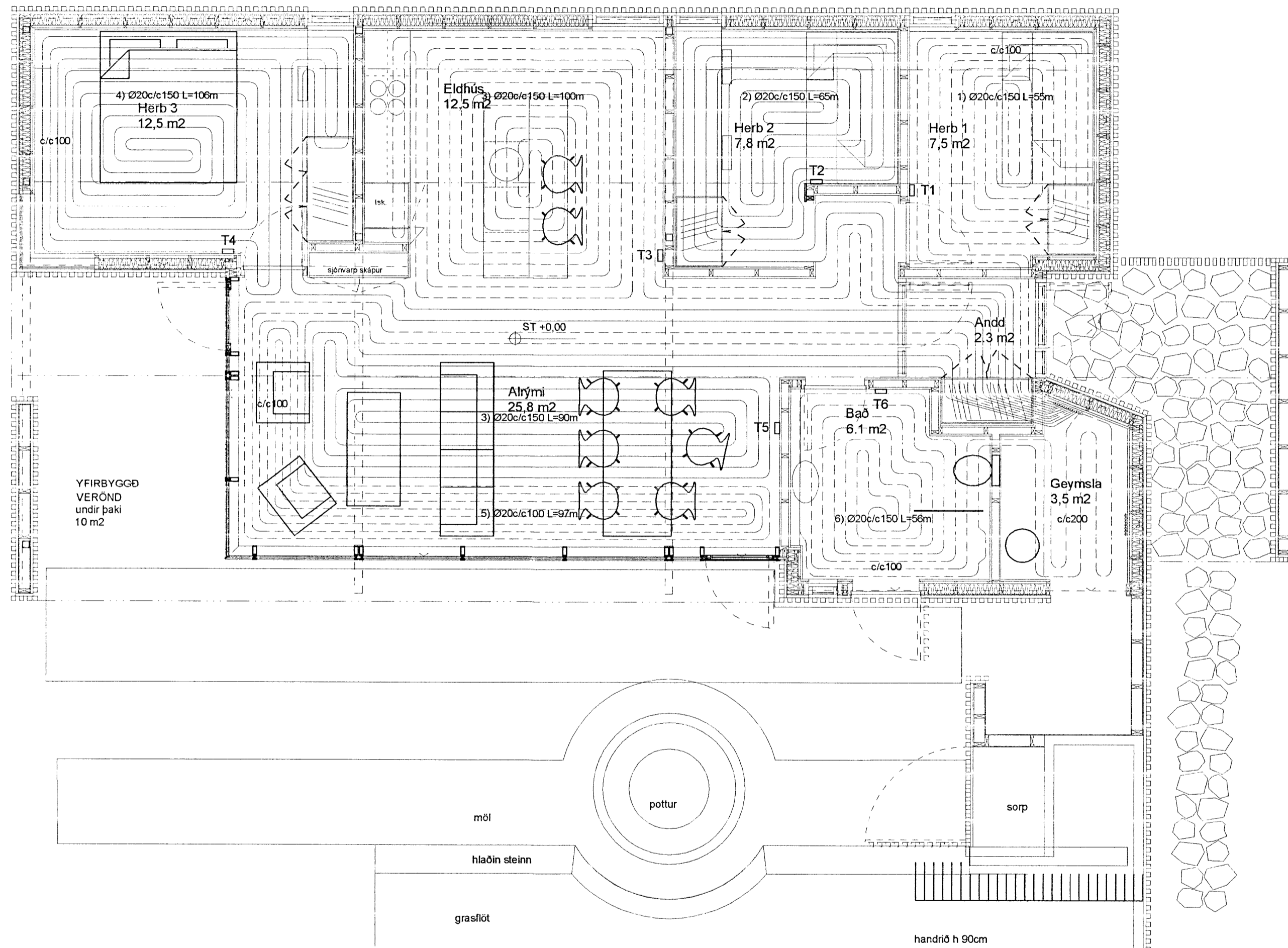


GRUNNMYND 1:50

Skipulegs- og byggingarfulltrúi Uppsveita bs.  
**Yfirfarið**  
 01 APR. 2014  
 Byggingarfulltrúi



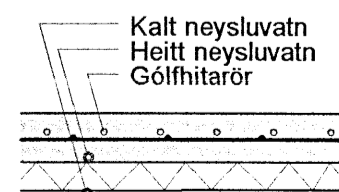
SKÝRINGAR Á TÁKNUM Í GRUNNMYND.

- BK: Baðkar
- EL: Eldvarnarloka
- EV: Eldhúsvaskur
- GK: Garðkrani
- GN: Gólfniðurfall
- GNL: Gólfniðurfall m.lyktaloku
- HL: Handlaug
- HR: Hreinsistútur
- KT: Gólfkoti
- NF: Niðurfallsbrunnur
- S1: Fallstammi & númer
- SA: Fallstammi auka
- SK: Skolkrani
- SN: Svalaniðurfall
- ST: Steypibað
- SV: Skolvaskur
- Up: Uppþvottavél
- VS: Vatnssalerni
- pN: Nakniðurfall
- pL: Þrýstiloft
- pS: Þvagkskál
- pV: Þvottavél
- áv: á vegg
- ie: í einangrun
- ig: í gólfrauf
- iv: í veggrauf
- pn: pípa fer niður
- pu: pípa fer upp
- ud: undir dyrum
- ul: undir lofti
- vg: við gólf
- vi: við loft
- yd: yfir dyrum
- yg: yfir glugga
- Frítt loftflæði
- R: Loftflæði um rist
- U: Loftflæði undir hurð
- Y: Loftflæði yfir hurð
- ↔ Loftflæði yfir & undir hurð

Samantekt gólfhitaslaufa

HERBERGI:	Slaufa númer	Lengd slaufu m	Millibil röra m	Hitastig Herbergi °C	Meðal hiti inn 40 °C út 30 °C	Varmgjöf slaufa m²	Raun flötur Hitaður upp m²	Afköst Slaufu Wött/kst/heid
1	Herbergi	1	55	0,150	20	35	89	8,25 734
2	Herbergi 2	2	65	0,150	20	35	89	9,75 868
3	Eldhús	3	100	0,150	20	35	89	15,00 1.335
4	Herbergi 3	4	106	0,150	20	35	89	15,90 1.415
5	Stofa	5	97	0,100	20	35	93	9,70 951
6	Stofa	6	90	0,150	20	35	89	13,50 1.202
7	Bað	7	56	0,150	20	35	89	8,40 748
Samtals		569				81		7.252

Lagnir í gólf 1:20



Breytingar			ORLOFSHÚS 37 BHM BREKKUSK.		
Nr.	Dags.	Nafn			
			<b>Verkfræðistofa Þráinn &amp; Benedikt</b> Laugavegi 178, 105 Rvk. Sími: 568 1770, 568 7775, Fax: 568 7701 Netfang: verkfraedistofa@verkfraedistofa.is		
			HBS   T   BD   S M 1:50 Nr. <b>P102</b>		
			Dags. <b>Nóv 2013</b> 080149-3609 Áritun aðalhönnuðar: <i>[Signature]</i>		