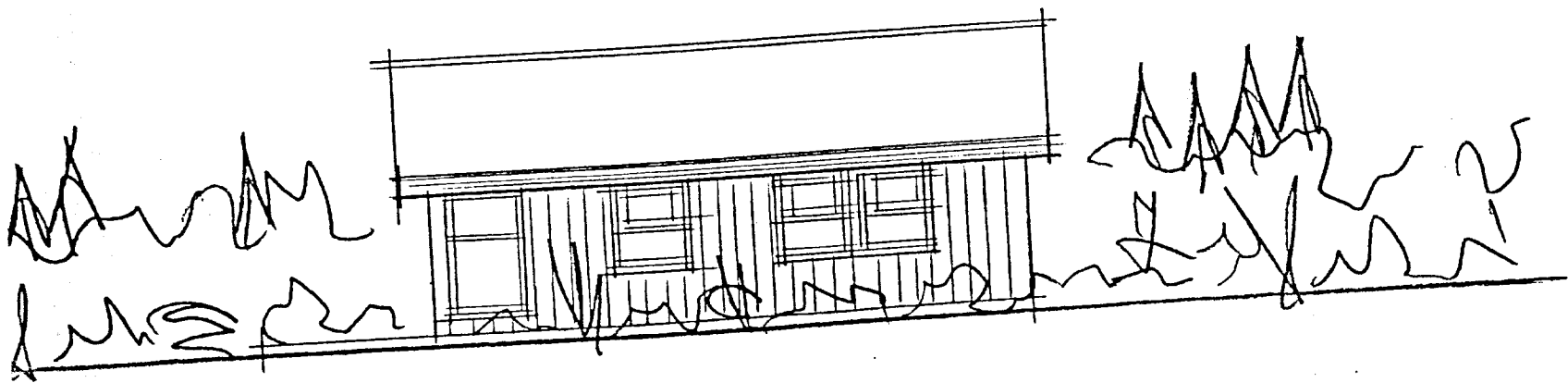
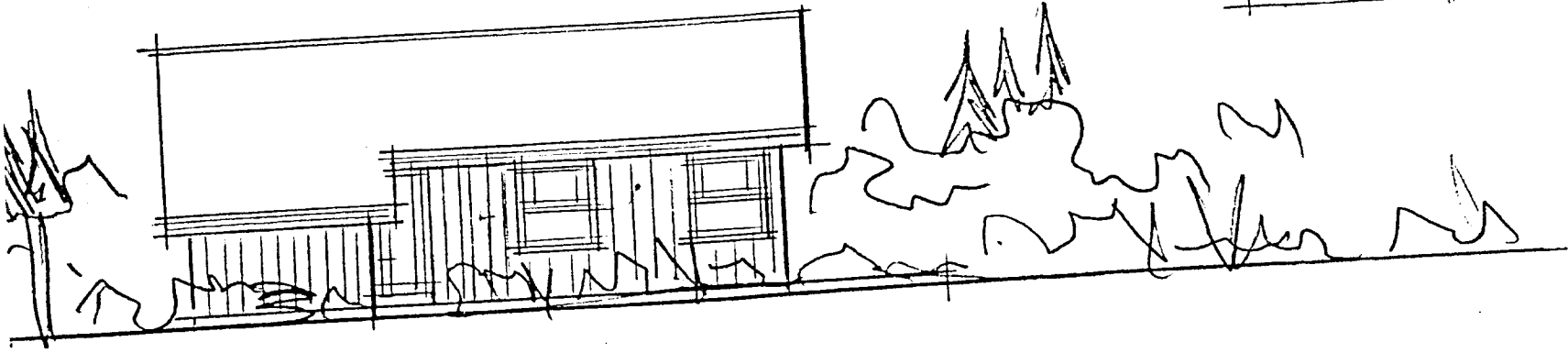


Hilmar Linnarsson



snið a-a

húsið byggist út timbureiningum frá
S.G. Einingahúsum Selfossi.

flatarmál húss 44,4 m²
rúmmál húss 142 M³
flatarmál geymslu 3,4 M²

Gróf byggingarlýsing:

- Dregarar 75x200 mm, (gagnvarið)
- gólfbitar 50x170 mm (gagnvarið)
- grind 35x145 mm
- sperrur 45x195 mm
- klæðning standandi "en på to" (gagnv.)

es

TEIKNISTOFAN BORGARTÚNI 29 RÚM 5.33930

SIGURDUR KIARTRANSSON

DAGG.

mars 1990

BREVI.

Sigurdur Kjartansson