

**Steinsteypa - Gæðakröfur - staðlar:**  
 Um eiginleika, framleiðslu og samræmi á steinsteypu gilda ákvæði ÍS EN 206-1:2000. Sement skal fullnægja gæðakröfum FS ENV 197-1. Steypuefni skal uppfylla kröfur ÍST10 og vera samkvæmt RB-bláði nr. Eq.002. Fylliefni í steypu skal einnig uppfylla kröfur IST14 gr. 3.1.2.2. sjá einnig kafla 8.3. byggingarreglugerðar nr. 112/2012.

Gerð steypu er sett fram á forminu Caa/bb. Þar sem aa er sivalningstyrkur steypu í MPa og bb er teningsstyrkur steypu í MPa.

**Steypuflokkar í einstökum byggingahlutum:**  
 1) Undirstaða - C25/30

**Framleiðslukröfur steinsteypu:**  
 Eftirfarandi gildir skv. ÍST EN 206-1:2000:  
 Umhverfislögn 2b  
 Hámarks v/s hlutfall 0,55  
 Lágmarkssementsmagn 300kg/m<sup>3</sup>  
 Lágmarks loftmagn 5% fyrir 16mm hámarksnafnasterð korna í fylliefni.

Stífleiki steypu skal uppfylla kröfur í flokki S2 í ÍST EN 206-1:2000. Sigmál skal vera á bilinu 50-70mm. Stífleikaprófun skal mæla fyrir íblöndun þjáliefna. Loftmæling skal fara fram við niðurlögn í mót, eftir dælingu og eða beint úr steypusíli.

Brotstyrkur skal mældur skv. ÍST EN 206-1:2000.

**Steypumót - Nákvæmniskröfur:**  
 Steypumót skulu gerð samkvæmt kröfum í íslenskum staðli ÍST10. Hreyfing, svignun móta undan steypupunga skal vera innan við 0,2% af fjarlægð milli fastra punkta.

**Nákvæmniskröfur við mótaupplátt:**  
 Þykkt sniði 5%  
 Frávik frá lóðréttri línu 0,3%  
 Staðsetning ísteypra hluta ±5mm  
 Frávik tveggja bolta í sömu festingu ±1mm

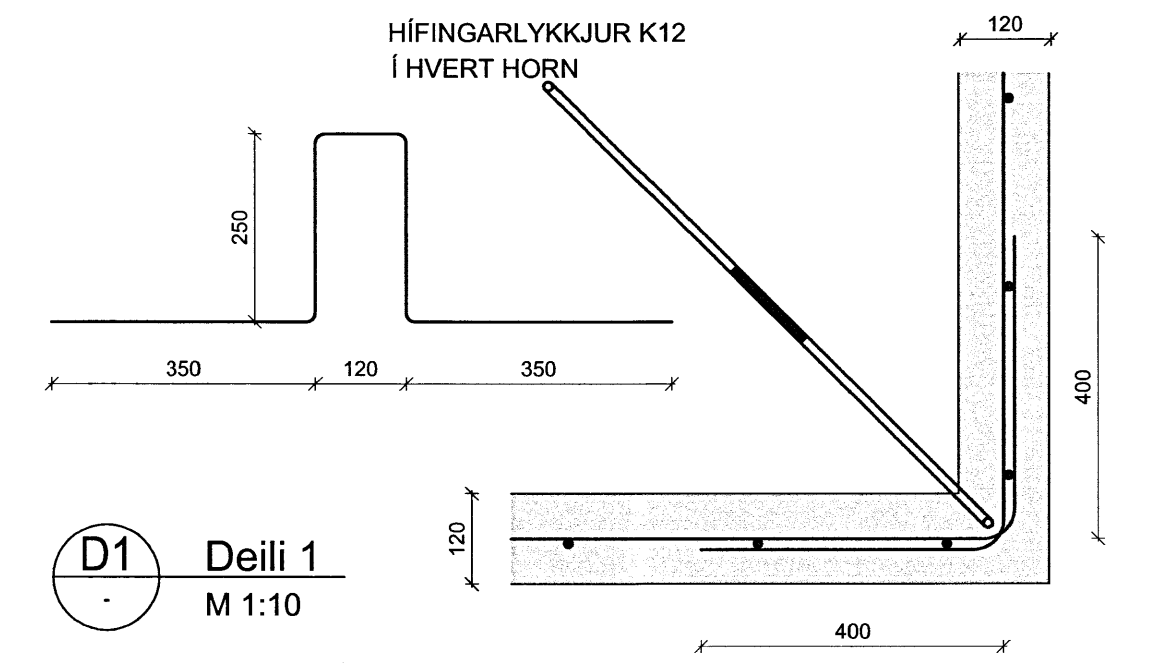
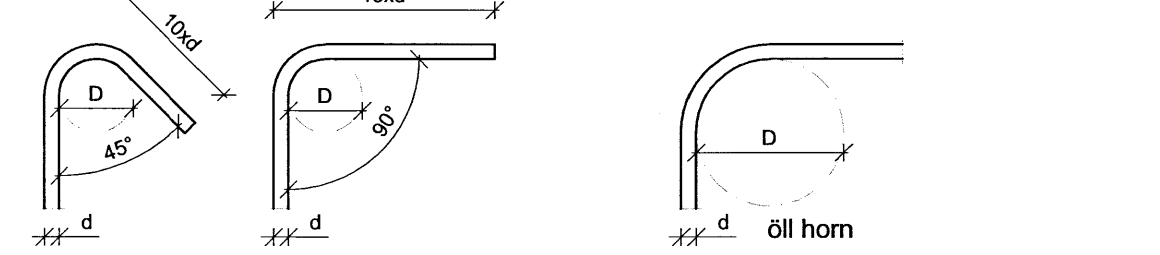
Frávik frá 3m réttskleið sem lögð er á sléttan flöt má mest vera:  
 Veggir, bitar, súlur ±3mm  
 Misgengi veggja á steypuskilum á sýnilegum flötum má mest vera 3mm.

**Steypustyrktarstál:**  
 Öll vinna og efni skal vera skv. ÍST10 og byggingareglugerð Steypustyrktarstál skal aldrei sjóða hvorki með punktsuðu né heilsuðu nema með leyfi hönnuða. Við suðuvinnu á steypustyrktarstáli skal fylgja fyrirmælum viðurkennds suðustaðals, t.d. DIN4099.

Allt steypustyrktarstál á byggingastað skal vera hreint og laust við ryð- og völsunarhúðir. Það skal geymt á trjám og vandlega sundurgreint eftir efnisflokkum. Til að koma í veg fyrir ryðmyndun á stálinu skal vera til yfirbreiðsla á byggingastað þannig að hægt sé að breiða yfir stálið á byggingatímanum.

Bendinet skulu vera kalddregin og hafa lágmarkstogþol 500MPa. Þegar bendinet hafa verið afhent frá söluaðila er óheimil að rafsjóða þau eða hita.

**Beyging steypustyrktarstáls:**  
 Lykkjur og krókar (Ks500s) Höfuðbeyging (allar stáltegundir)  
 d = 8, 10, 12mm D = 5xd D = allir sverleikar D = 20xd  
 d = 16mm D = 6xd  
 d = 20mm D = 8xd



Skipulags- og byggingarfulltrúi Uppsveita bs.  
**Yfirfarið**  
 13 JAN. 2014  
 f.h. Guðrún Þorsteinsson  
 Byggingarfulltrúi

ÚTG. DAGS. ÚTGÁFUFRILL HANNAÐ TEIKN. YFIRF.

**VERKFRÆÐISTOFA SÚÐURLANDS EHF**  
 Austurvegur 1-5, 800 Selfoss, Sími: 412 6900, Fax: 482 3914, Net: verkaud@verkaud.is

**SPENNISTÖÐ**  
 EYVINDARTUNGA, LANDNR. 221823  
**BURÐARVIRKI**  
 UNDIRSTÖÐUR  
 SKÝRINGAR, GRUNNMYND  
 SNIÐ OG DEILI

TEIKNINÚMÉR	BLADSTÆRD	HANNAÐ:	GH
13098	A2	TEIKNAD:	MJG/NJ
00-121-02		YFIRFARID:	GH
DAGS.	MÆLIKVARDI	ÚTGÁFA	
23.10.2013	1:20 1:10	<b>A</b>	

SAMBÝKKT: *[Signature]*  
 070465572

K:\2013\13098-Undirstöður\Reinik\Teikningar-teikningaskýringar\eyvindartunga\13098-121.dwg