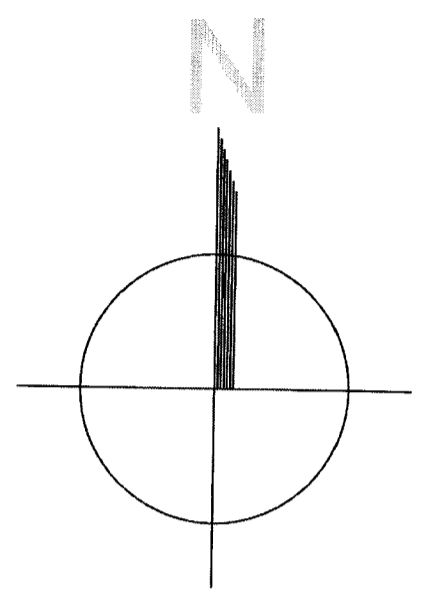


MÓTTÉKID
23.05.2010
Byggingafulltrúi uppov. Árnassýslu og Flóah.



SKÝRINGAR

A.T.H.
FRÁGANDUR RAFLAGNA SKAL VERA SAMKVÆMT
STAÐLI ÍST 200:2006 UM RAFLAGNIR BYGGINGA

Frágangur og lagnir skulu samræmast. Reglugerð um raforkuvirki og Tæknilegum lengiskilmólum Samorku.

Ath. að málstraumur rafbúnaðar sé í samræmi við varbúnað í töflu.

Málsetningar á teikningum eru gefnar upp í cm. Lagnir eru huldar í 16mm eða 20mm plastpípum, eða utanlöggljandi plasteinangraðir kaplar. Síma, loftnets og smáspennulagnir huldar í 20mm plastpípum eða utanlöggljandi plasteinangraðir kaplar. Sjálfvör skulu hafa minnst 6kA rafagetu og hafa útleysilínu B.

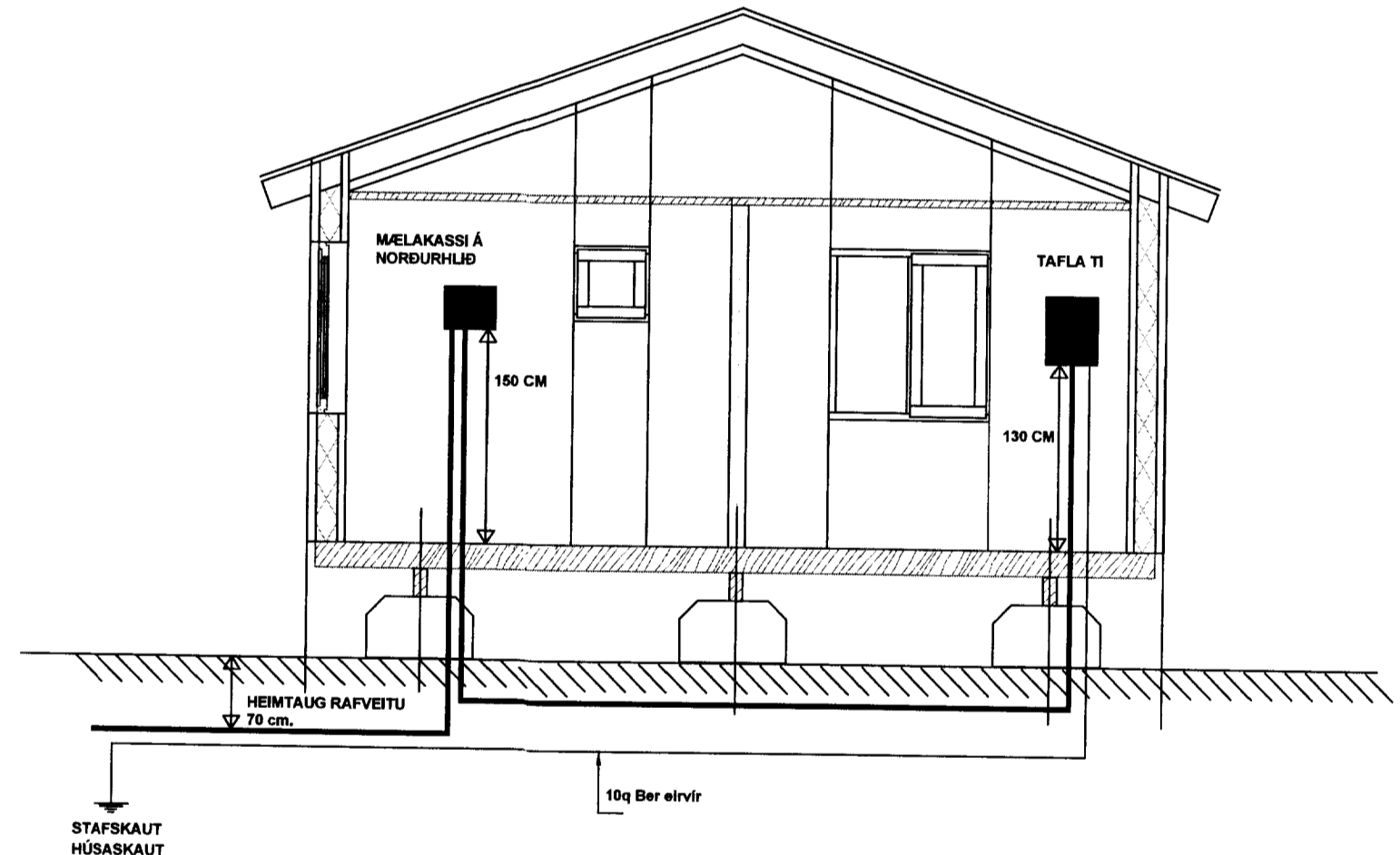
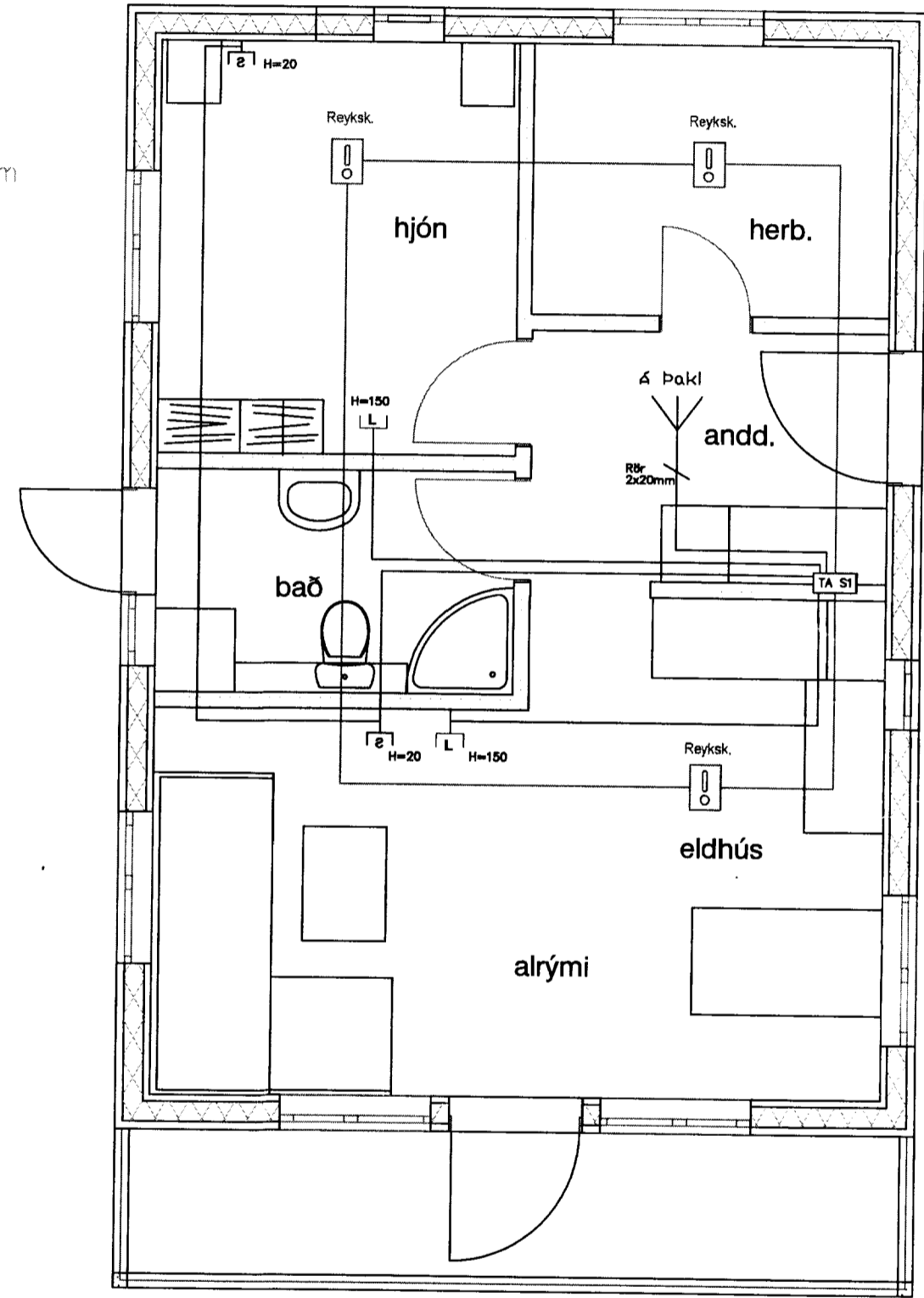
Víringar innan töflu skal gera með fínþettum vír, og nota vírendahólka af rétttri stærð. Málsetningar miðast við fullfrágengin gölf, og í miðja dás.

Við staðsetningu dása í eldhúsi skal taka mið af innréttingum og teikningum arkitekta

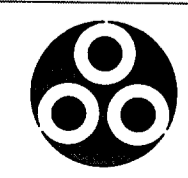
Allar útmælingar af milliveggjum skulu taka mið af samþykktum byggingarteikningum.

Helstu mál nema annað komi fram á teikningu:
Hæð tengla 20cm.
Hæð rofa 110cm.
Hæð tengla sem teiknaðir eru með rofa 110cm.
Hæð tengla og rofa í baðherb.og fataherb.110mm.
Hæð tengla og rofa í eldhúsi 110mm.
Rör 16mm og ídráttarvír 1,5q eða 2.5q.
Kapallagnir 1,5q eða 2.5q.
S = simatengill
L = loftnetstengill

Nema annars sé getið



Strengir skulu lagdir í PEH plastpípum utan á vegg ad maelakassa. Heimtaug skal lögd í 50 mm PEH frá maelakassa a.m.k.20 metra út frá húsi. Stofnstrengur skal lagdur í 25 mm PEH frá maelakassa ad gegnumtaki í gólf, undir aðaltöflu T1



ARI JÓNSSON RAFFRÆÐINGUR
LJÓSUVÍK I REYKJAVÍK

SÍMI: 587 4745
GSM: 892 4745
Tölvupóstur: arjons@simnet.is

DAGS.	11.07.2010	SÍDA NR.	2-AF-4	HANNAÐ	ARI	VERKEFNI	HVÍTÁRBAKKI-II-BLÁSKÓGABYGGÐ
TEIKN.NR.	02	TÖLVUHEITI	HVÍTÁRBAKKI-II	TEIKNAD	ARI	VERKHLUTI	GRUNNMYND-SMÁSPENNA-OG-SNEIÐMYND
MKV.	1:50	BREYTING A	-	YFIRFARIÐ	<i>ARI</i>		
		BREYTING B	-				