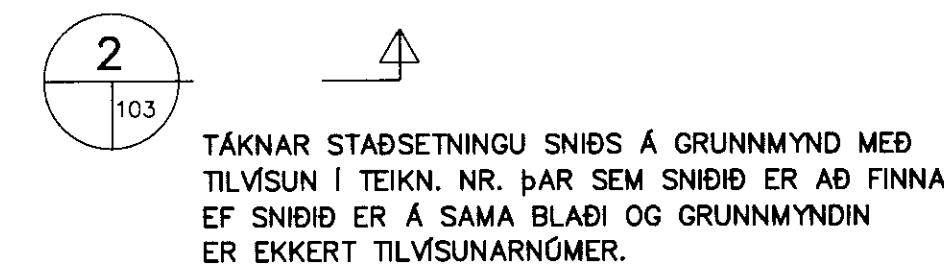


BURÐARVIRKI:

SKÝRINGAR Á UPPDRÁTTUM:

- H=120** TÁKNAR ÞYKKT Á PLÖTU í mm (ÞYKKT = 120mm).
- K: 90.80** TÁKNAR KÓTA 90.80m Á SNIÐMYND.
- K: 90.80** TÁKNAR KÓTA 90.80m Á GRUNNMYND.
- TÁKNAR STEYPUKIL Á SNIÐMYND.
- K12** TÁKNAR SUBUHÆFT KAMBSTÁL Ks 410S MEÐ SKRÍÐMÖRK $\sigma_f = 410 \text{ N/mm}^2$ ÞVERMÁL STANGA 12, 16 OG 20 mm.
- L=1000** TÁKNAR HEILDARLENGD STANGAR í mm. (LENGD=1000mm)
- c/c200** TÁKNAR MIÐJUBIL BENDISTANGA í mm (BIL=200mm).
- TÁKNAR BENDINGU í NEDRI BRÓN PLÖTU EÐA VEGGJAR SEM NÆR ER TEIKNUÐUM FLETI.
- TÁKNAR BENDINGU í EFRI BRÓN PLÖTU
- TÁKNAR BENDINGU SEM BEYGD ER UPP MIÐAÐ VÍÐ TEIKNADAN FLÖT.
- * — TÁKNAR BENDINGU SEM BEYGD ER NIÐUR MIÐAÐ VÍÐ TEIKNADAN FLÖT.



ÁLAGSFORSENDUR:

- EIGIÐ ÁLAG :** SKV. STADLI IST 12 (DS 410 : 1982)
- NOTÁLAG :** NOTÁLAG ER REIKNAD SKV. IST 12 (DS 410 : 1982)
GRUNNGILDI NOTÁLAGS : $q = 2.00 \text{ KN/m}^2$
- VINDÁLAG :** VINDÁLAG ER REIKNAD SKV. IST 12. ÁSTREYMIS-ÞRÝSTINGUR ER REIKNADUR OT MIÐAÐ VÍÐ AÐSTÆÐUR I.
GRUNNGILDI VINDÁLAGS : $q = 1.40 \text{ KN/m}^2$
- SNJÓÁLAG :** SNJÓÁLAG ER REIKNAD SKV. IST 12. GRUNNGILDI SNJÓÁLAGS ER MIÐAÐ VÍÐ SVÆÐI 1.
GRUNNGILDI SNJÓÁLAGS : $s = 1.10 \text{ KN/m}^2$

TRÉVIRKI:

- TIMBUR:**
- TIMBURFLOKKAR:**
ALLT TIMBUR SKAL VERA AF FLOKKI K18 EÐA BETRA SKV. IST/DS 413 1.ÚTG.1989, NEMA ANNAD KOMI FRAM Á UPPDRÁTTUM
- FESTINGAR:**
BOLTAR, SKRÓFUR OG NAGLAR SÉU GALVANISERAÐIR. UNDIR ALLA BOLTAHAUSA OG RÆR SEM LIGGJA AÐ TRÉ SKAL SETJA SKIFUR MEÐ MINNST ÞVERMÁL 3d ($d = \text{ÞVERMÁL BOLTA}$).

- FJARLEGGIR MILLI BOLTA:**
MINNSTU FJARLEGGIR MILLI BOLTA ($d = \text{ÞVERMÁL BOLTA}$) ERU EFTIRFARANDI:
í TREFJAÁTT: FRÁ ENDA OG Á MILLI BOLTA = $7 \cdot d$
HORNRETT Á TREFJAR: FRÁ ENDA OG Á MILLI BOLTA = $4 \cdot d$
- FJARLEGGIR MILLI NAGLA:**
MINNSTU FJARLEGGIR MILLI NAGLA ($d = \text{ÞVERMÁL NAGLA}$) ERU EFTIRFARANDI:
FRÁ ENDUM: $15 \cdot d$
Á MILLI NAGLA: $10 \cdot d$

STEYPUVIRKI:

- STEYPUMÓT:**
- NÁKVÆMNISSKÖRUFUR:**
- STÆRÐ OG STAÐSETNING:**
 - UNDIRSTÖÐUR, STÆRÐ OG STAÐSETNING : $\pm 15 \text{ mm}$
 - STÆRÐ ANNARA STEYPTRA HLUTA : $\pm 3 \text{ mm}$
 - STAÐSETNING INNSTEYPTRA HLUTA : $\pm 5 \text{ mm}$
 - KÓTAR : $\pm 5 \text{ mm}$
 - MISGENGI VEGGJA Á STEYPUKILUM : $\pm 2 \text{ mm}$
 - FRÁVIK FRÁ LÖBLINE : 0.3%
 - FRÁVIK FRÁ HALLANDI LINE : 0.12%
- FRÁVIK FRÁ 3m RÉTTISKEIÐ SEM LÖGD ER Á STEYPTAN FLÖT MÁ MEST VERA SEM HÉR SEGIR:
 - PLÖTUR UNDIR ILÖGN : $\pm 10 \text{ mm}$
 - GÓLF OG PLÖTUR í STEYPU : $\pm 3 \text{ mm}$
 - VEGGIR : $\pm 3 \text{ mm}$

YFIRHÆÐ:
BITAR SKULU HAVA YFIRHÆÐ L/300 AF FJARLEGG MILLI FASTRA PUNKTA.

TITRUN:
TAKA SKAL TILLIT TIL ÞESS VÍÐ MÓTASMÍÐI AÐ ALLA STEYPU SKAL TITRA

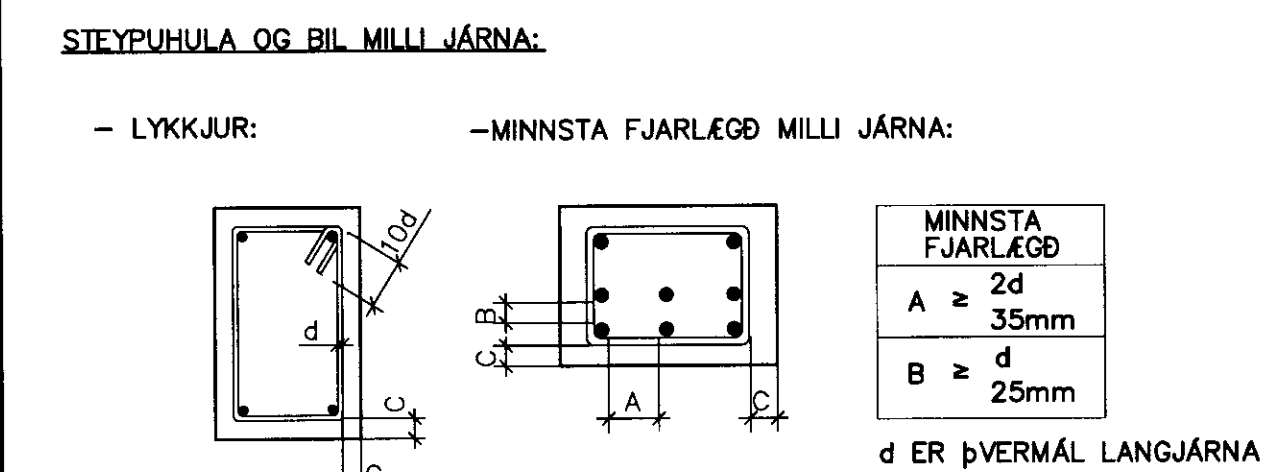
STEYPUVINNA:
FRAMKVÆMDFLOKKUR:
STEYPUVINNA SKAL VERA í SAMRÆMI VÍÐ IST 10 FRAMKVÆMDFLOKK B

NIÐURLÖGN:
NIÐURLÖGN STEYPUINNAR SKAL VERA í SAMRÆMI VÍÐ IST 10 OG Rb — BLAÐ E4.008. ALLA STEYPU SKAL TITRA.

STEYPUKIL:
GENGÐ SKAL FRÁ STEYPUKILUM í SAMRÆMI VÍÐ IST 10 GREIN 7.7

AÐHLYNNING:
STEYPUYFIRBORÐI SKAL HALDIÐ RÖKU ÞAR TIL STEYPA HEFUR NÁÐ 50% AF FYRIRSKRIFUÐUM STYRKLEIKA.
STEYPUVINNU í KULDA SKAL HAGA SAMKVÆMT ÁKVÆÐUM IST 10 GREIN 7.9 OG í SAMRÆMI VÍÐ Rb— BLAÐ RANNSÖKNARSTOFNUNAR BYGGINGAR-ÍÐNÁÐARINS "VETRARSTEYPA" (JÚNÍ 1988)

JÁRNBENDING:



- AÐRIR STEYPTIR BYGGINGAHLUTAR:
 - SÖLUR OG VEGGIR INNAHÖSS: $C \geq 20 \text{ mm}$
 - VEGGIR UTANHÖSS (EINANGR) $C \geq 20 \text{ mm}$
 - PLÖTUR: $C \geq 25 \text{ mm}$
 - STÖBVEGGIR $C \geq 40 \text{ mm}$

— LANGJÁRN:

d: ÞVERMÁL STANGAR í mm	8	10	12	16	20	25
SKEYTILENGD í mm	300	450	600	700	800	950

STÁLVIKRI:

STÁLGÆÐI:
ALLT SMÍÐASTÁL SKAL VERA ST 37 EÐA ST 52 SAMKVÆMT ÞÝSKUM STABLI DIN 17100

RAFSUBA:
RAFSUBUVÍR SKAL VALINN í SAMRÆMI VÍÐ TILHÖGUN RAFSUDU OG EIGNLEIKA STÁLSINS. ÖLL SUBUVINNA SKAL UNNIN AF RAFSUDUÖNNUM SEM HAVA TIL ÞESS TILSKILIN RETTINDI FRÁ ÍDNETKNISTOFNUN ISLANDS.

STEYPUFLOKKUR:

- UNDIRSTÖÐUR:**
 - BROTÞOLSFLOKKUR : S200
 - SEMENTSAGN : MINNST 300kg/m³
 - VATNSSEMENTSTALA : ≤ 0.50
 - HÁMARKSSTEINASTÆRÐ : 25 mm
 - LOFTINNIHALD : 5 - 6%
 - SIGMÁL : 80 - 100mm
 - FJARL.STUÐULL LOFTS : $< 0.25 \text{ mm}$

BOTNPLATA OG VEGGIR:

- BROTÞOLSFLOKKUR : S250
- SEMENTSAGN : MINNST 300kg/m³ MEST 350kg/m³
- VATNSSEMENTSTALA : ≤ 0.50
- HÁMARKSSTEINASTÆRÐ : 25 mm
- LOFTINNIHALD : 5 - 6%
- SIGMÁL : 60 - 90mm
- FJARL.STUÐULL LOFTS : $< 0.25 \text{ mm}$

FRÁGANGUR STEYPUYFIRBORÐS:

SLIT TENGJA OG HOLUFYLLING:
TENGI SKULU LOSUÐ EÐA SLITIN ÞANNIG AÐ INNSTEYPTUR HLUTI ÞEIRRA SÉ MINNST 2cm INN í VEGG.
SARIÐ SKAL HOLUFYLLA MEÐ SEMENTSUNDNU ÞÉTTIEFNI

ÁBORIÐ ÞÉTTIEFNI:

Á ÞANN HLUTA SÖKKLA OG VEGGJA SEM JARÐVEGUR LEGGST AÐ SKAL BERA SEMENTSUNDNU ÞÉTTIEFNI. FYLGJA SKAL LEIÐBEININGUM FRAMLEIÐANDA UM MEÐHÖNDLUN EFNIS OG EFNISNOTKUN.

JÁRNABEYGGJUR:

MINNSTA LEYFILEGA ÞVERMÁL BEYGGJUSKIFU FYRIR LYKKJUR KRÓKA OG VINKLA í mm.

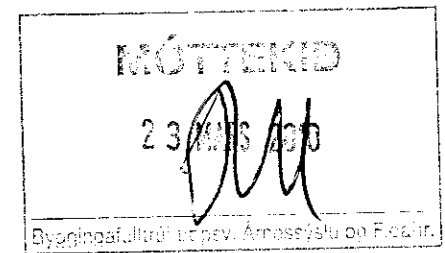
ÞVERMÁL STANGA mm	KAMBSTÁL Ks410S D _{max}
8	24mm
10	30mm
12	36mm
16	96mm
20	120mm
25	150mm

SKEYTING BENDINGAR:

LÁRÉTT BENDING í VEGGJUM GANGI HEIL UM HORN, VIXLEGGIST UM SKEYTILENGD, TENGIST MEÐ VINKLUM EÐA LYKKJUM. í PLÖTUM OG VEGGJUM SKAL EKKI SKEYTA MEIRA EN FJÖRÐA HV. JÁRN í SAMA ÞVERSNÍÐI NEMA ANNAD SÉ SÝNT Á TEIKNINGU

RYÐVÖRN:

ALLT SMÍÐASTÁL SKAL HREINSAD MEÐ VÍRBURSTA OG RYÐVARIÐ ÞANNIG EÐA Á ANNAN SAMBÆRILEGAN HÁTTI:
1. SINKHÖÐ (FRÁ MÁLINGU) ÞURRFILMUÞYKKT 40 my.



HAKIÐ - SNYRTINGAR - ÞINGVÖLLUM ÁRNESSÝSLU

BURÐARVIRKI ALMENNAR SKÝRINGAR

REIKN. IB MAÍ 2007
TEIKN. SB MAÍ 2007
YFIRF. IB JÚLÍ 2007

BR. DAGS. | BREYTING

VIK VERKFRÆÐISTOFAN VIK EHF
LAUGAVEGUR 164, 2H. TH., 105 REYKJAVÍK
SÍMIFAX: 552-4910 GSM: 897-4916
KT: 441297-2389, NETF: VIK@SHOLF.IS

KVARÐI: ÚTG.DAGS. 16.07.2007
VERK: 0705 BL. NR. 100 BR.
SAMP: *Ingvar Blangvist*
KT: 08155-4489 0705100.DWG