

*Handwritten signature: Guðrún Þorvaldsson*

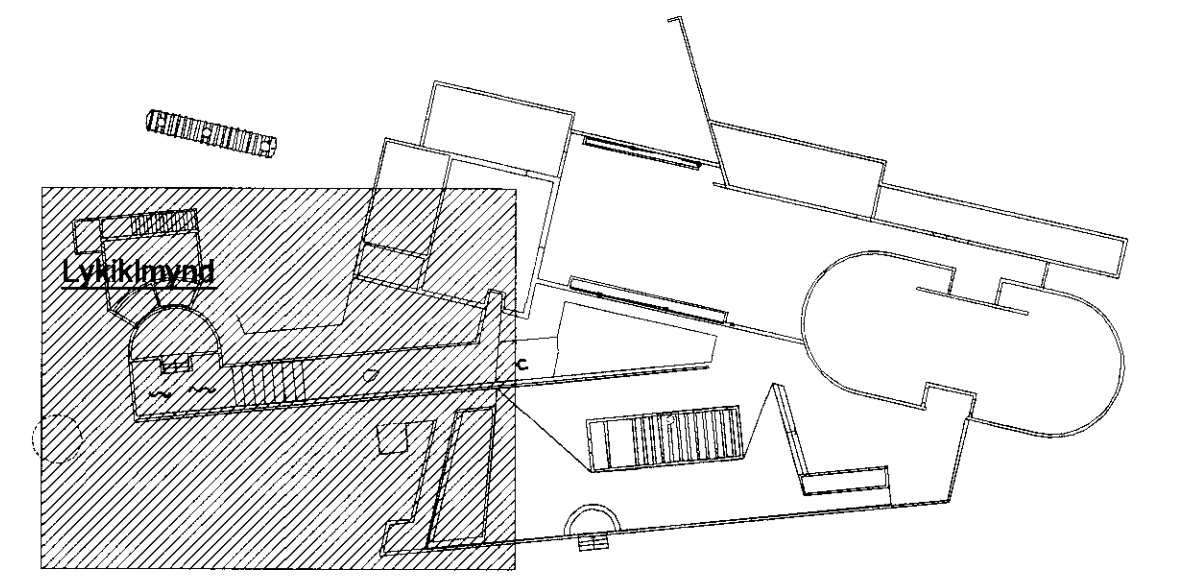
**SKYRINGAR:**

**ALMENNT:**

Öll mál eru í mm.  
Sjá almennar skýringar á teikn. nr B-100  
Steypa í sundlaugum og pottum skal vera vatnspétt C-35/40.  
Steypa í steypum flötum og stoðveggjum skal vera C-30/37  
Kótar á sem eru gefnir upp á þessari teikningu eru hrákótar (HK).  
Kótar á endanlegri hæð eru gefnir upp á teikningum arkitekta.  
Endanlegar lengdir og breiddir lauga eru gefnar upp á teikningum arkitekta.  
Góð og raufar koma fram á viðkomandi lagnateikningum.  
**BENDISTÁL:**  
Staðsetning og bending stáls skal vera í samræmi við IST-10.  
Allt bendistál og jámbending skal fullnægja kröfum FS ENV 13870-1:2000, EN 10080, NS3576-3 og ENV 1992-1-1 og byggingareglugerðar.

Hefubundið kambstál er suðuhæft kambstál í flokki B500c (fýk 500 N/mm<sup>2</sup>) í samræmi við NS3576-3 eða annað sambærilegt. Þetta kambstál er táknað með K á teikningum.  
ATH Steypuhula á sundlaugakerjum og sökklum er 40mm.

- GAT Í GEGNUM VEGG
- BK= BOTNKÓTI RÁSAR/GATS
- ### TÁKNAR ÞYKKT PLÖTU



VERKFRÆÐISSTOFAN  
LAUGARVATNI  
GUFUBAÐIÐ  
LAUGARVATNI  
Gufubaðið við Laugarvatn

B	19.09.2010	Viðbótar máteikningar og sundlaugaveggur þykktur í samræmi við enb.			
A	07.06.2010	Vinnuteikning			
Nr.	Dagur	Þeyting			Samt.
Frumteiknað blaðið	Minnkað í mív. 1:2	Mív.	1:50	Dagur	16.04.2010
A:1	A:3			Verk.nr.	V3079192
				Telkn.nr.	B 101
				Hannað	Ylfr.
				ÞBG	ML
					BG

VERKFRÆÐISSTOFAN SUBURNESJA  
Víkurbraut 12, 230 Reykjanesbæ  
Sími: 4 200 100, Fax: 4 200 111  
Veffang: <http://www.vss.is>  
Netfang: [vs@vss.is](mailto:vs@vss.is)

Gufubaðið við Laugarvatn  
Laugarvatn  
Grunnmynd - laugar og iðd

Samræmingarhöfundur: *Guðrún Þorvaldsson*