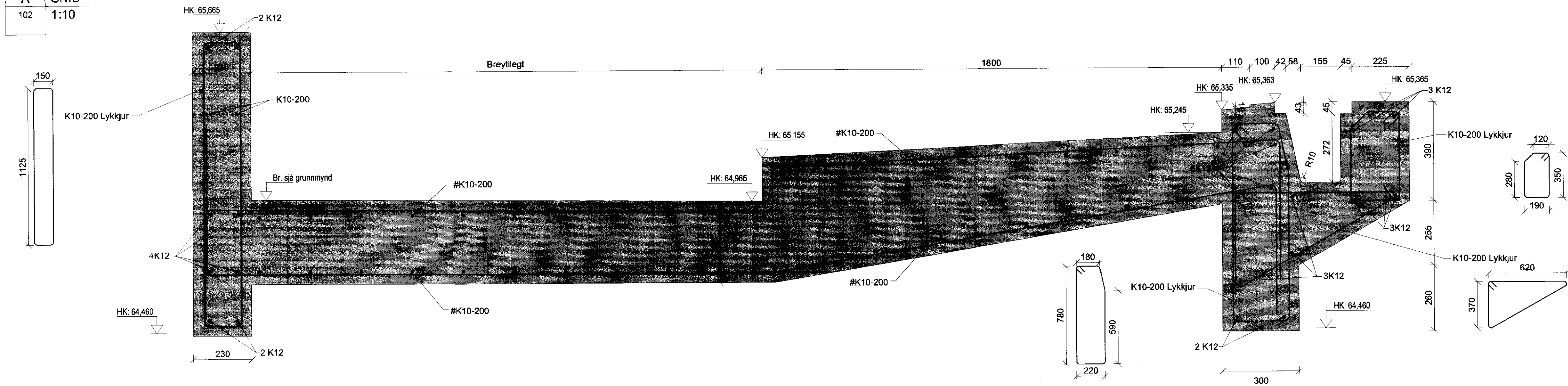
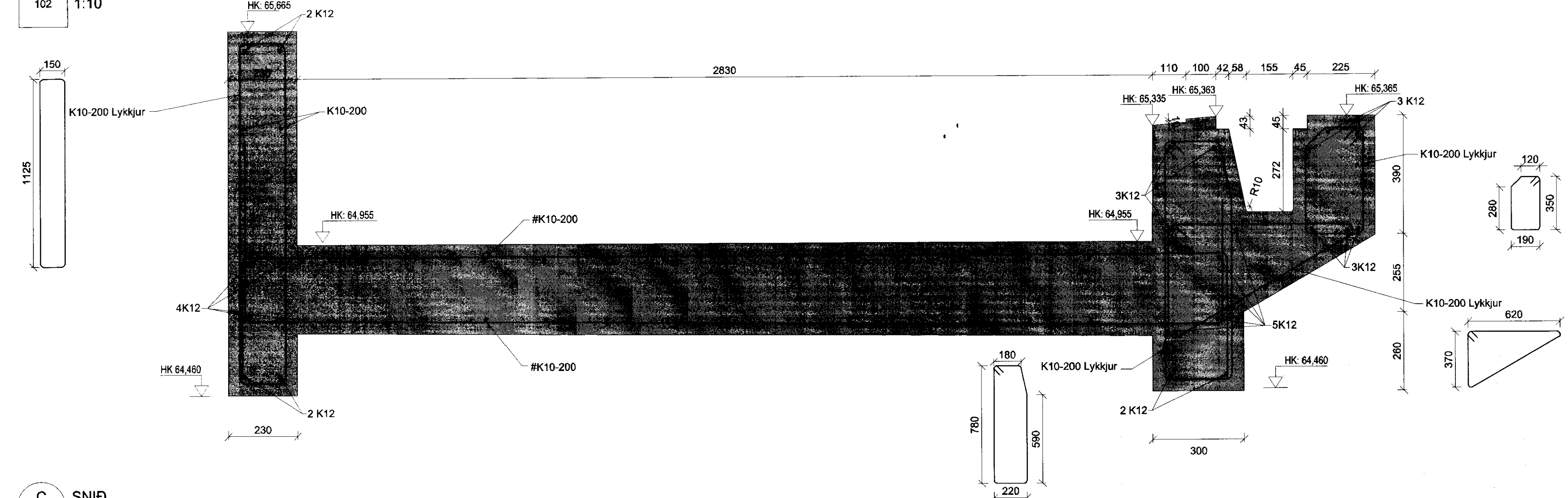


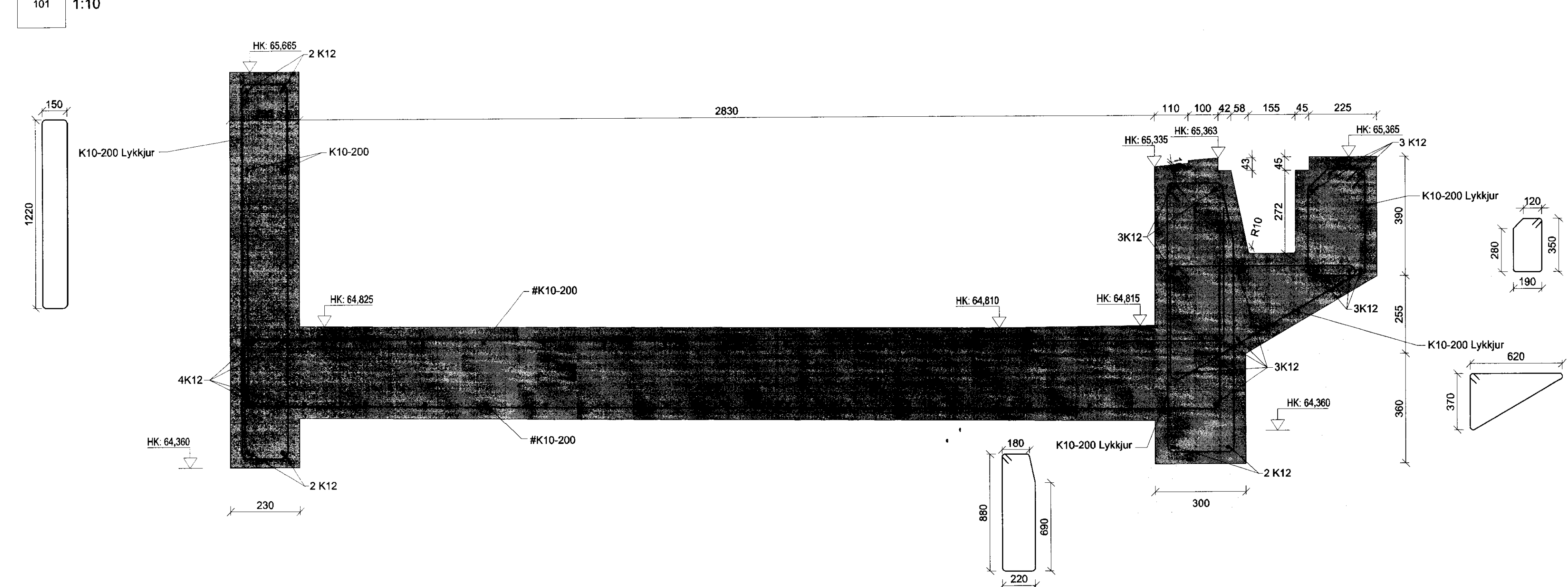
A SNID
102 1:10



B SNID
102 1:10



C SNID
101 1:10



MÖTTEKID
04. Júní 2010
Byggingafræðingur, Árssv. Árnasselva og F. Þóris

SKÝRINGAR:

ALMENNT:
Öll mál eru í mm.
Sjá almennar skýringar á teikn. nr B-100
Steypa í sundlaugum og pottum skal vera vatnsþétt C-35/40.
Steypa í steypum flötum og stoðveggjum skal vera C-30/37
Kótar á sem eru gáfnir upp á þessari teikningu eru hráskótar (HK)
Kótar á endanlegrí hæð eru gefnir upp á teikningum arkitekta.
Endanlegrar lengdir og breiddir lauga eru gefnar upp á teikningum arkitekta.
Göt og raufar koma fram á viðkomandi lagnateikningum

BENDISTÁL:
Staðsetning og bending stáls skal vera í samræmi við IST-10.
Allt bendistál og járnþending skal fullnægja kröfum FS ENV 13670-1:2000, EN 10080, NS3576-3 og ENV 1992-1-1 og byggingareglugerðar.

Hefðbundin kambastál er suðuð hæft kambastál í flokki B500c (fylk 500 N/mm²) í samræmi við NS3576-3 eða annað sambærilegt. Þetta kambastál er táknad með K á teikningum.
ATH Steypuhúla á sundlaugakerjum og sökkjum er 40mm.

VINNUTEIKNING
18. Júní 2010



Frumbætur blaðs		Minnuátt í mkv. 1:2		Mkv.: 1:10	Dagsetning:	Verkfr.: V5079192	Teiknfr.: B-103
A:	07.06.2010	Vinnuteikning	Breyting		16.04.2010	Teiknað: ML	Yfirt: BG
<p>VERKFRÆÐISTOFA SUDURNESJA Vikurbraut 13, 230 Reykjanesbæ Sími: 4 200 100, Fax: 4 200 111 Veffang: http://www.vras.is Netfang: vs@vras.is</p>				<p>Gufubæð við Laugarvatn Laugarvatn Sníð - laugar og lóð</p>			
<p>Sýnt: <i>[Signature]</i></p>				<p>Semrasamgönguábyrgð: <i>[Signature]</i></p>			