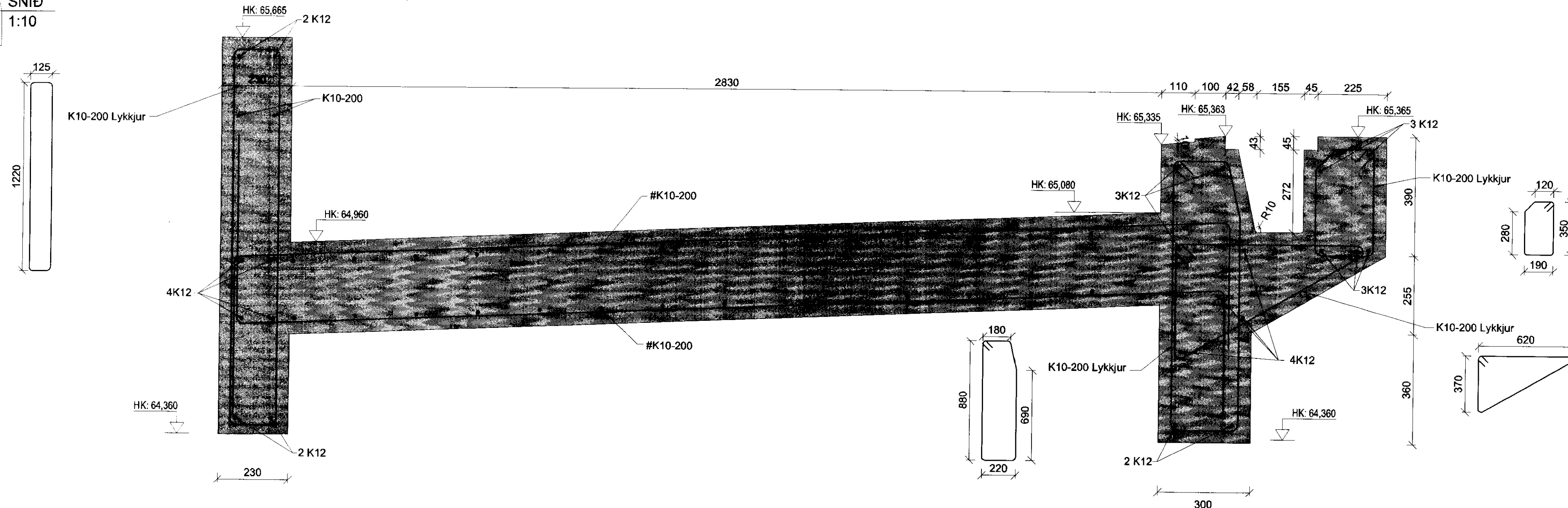


D
101
SNID
1:10



MÓTTÆKID
04. AUG. 2010
Byggingarfræðingur: Árnasvein og Flóki

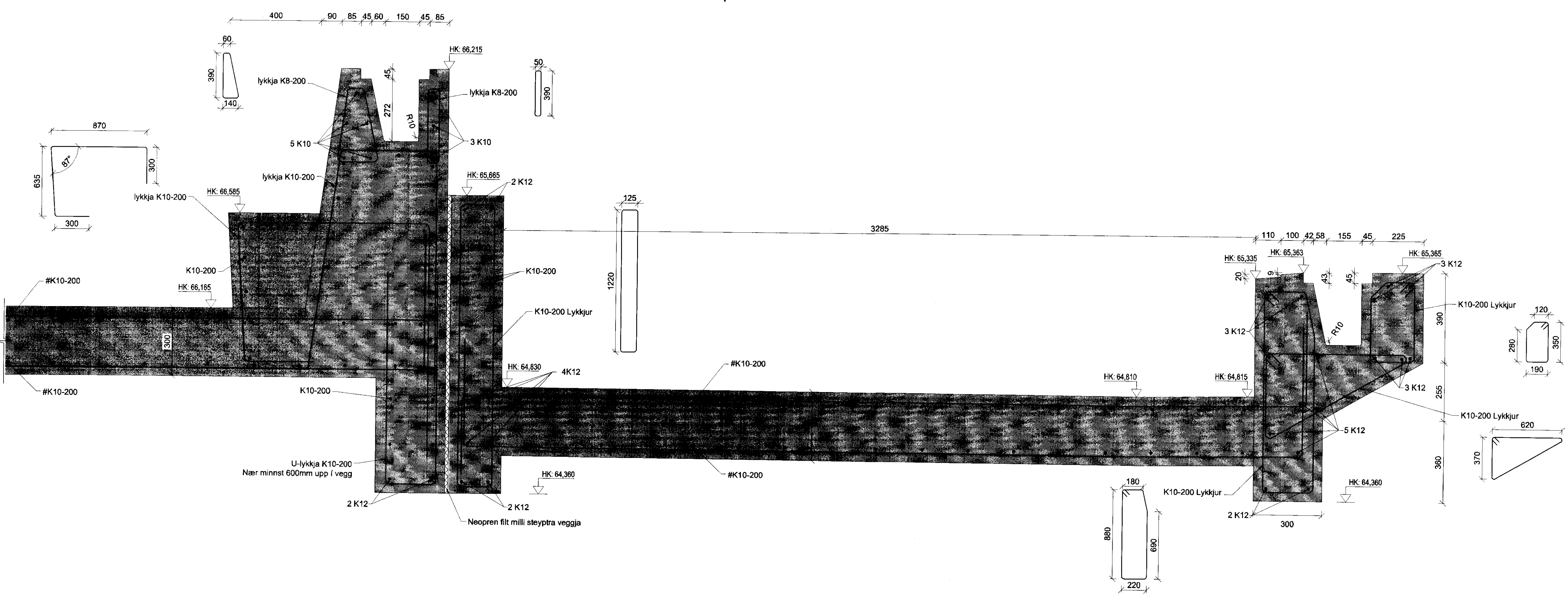
SKYRINGAR:

ALMENNT:
Öll mál eru í mm.
Sjá almennar skýringar á teikn. nr B-100
Steypa í sundlaugum og pottum skal vera vatnspétt C-35/40.
Steypa í steyptum flötum og stöðveggjum skal vera C-30/37
Kótar á sem eru gefnir upp á þessari teikningu eru hrákótar (HK).
Kótar á endanlegri hæð eru gefnir upp á teikningum arkitekta.
Endanlegar lengdir og breiddir lauga eru gefnar upp á teikningum arkitekta.
Gst og raufar koma fram á viðkomandi lagnateikningum

BENDISTÁL:
Staðsetning og bending stáls skal vera í samræmi við IST-10.
Allt bendistál og járnþending skal fullnægja kröfum FS ENV 13670-1:2000, EN 10080, NS3576-3 og ENV 1992-1-1 og byggingareglugerðar.

Hefubúndið kambstál er suðuhæft kambstál í flokki B500c (fík 500 N/mm²) í samræmi við NS3576-3 eða annað sambærilegt. Þetta kambstál er táknað með K á teikningum.
ATH Steypuhúla á sundlaugakerjum og sökkjum er 40mm.

E
101
SNID
1:10



VINNUTEIKNING
18. JÚNÍ 2010



Nr.	07.08.2010	Vinnuteikning			
Dags		Breyting			
Samþ.					
Formstærð blaðs	Minnkjað í msk 1:2	Msk:	1:10	Dags:	04.18.2010
Ac1	Ac3			Verk nr.:	VS079192
				Talnk. nr.:	B-104
				Hannað:	HPG
				Talnk. nr.:	HPG
				Yfirt:	BG
<p>VERKFRÆÐISTOFA SUBURNESJA Víkurbraut 13, 230 Reykjavík Sími: 4 200 100, Fax: 4 200 111 Veffang: http://www.vsa.is Netfang: vs@vsa.is</p>			<p>Gufubað við Laugarvatn Laugarvatn Snið - laugar og lóð</p>		
Samþ.				Samvinnugæðingur:	