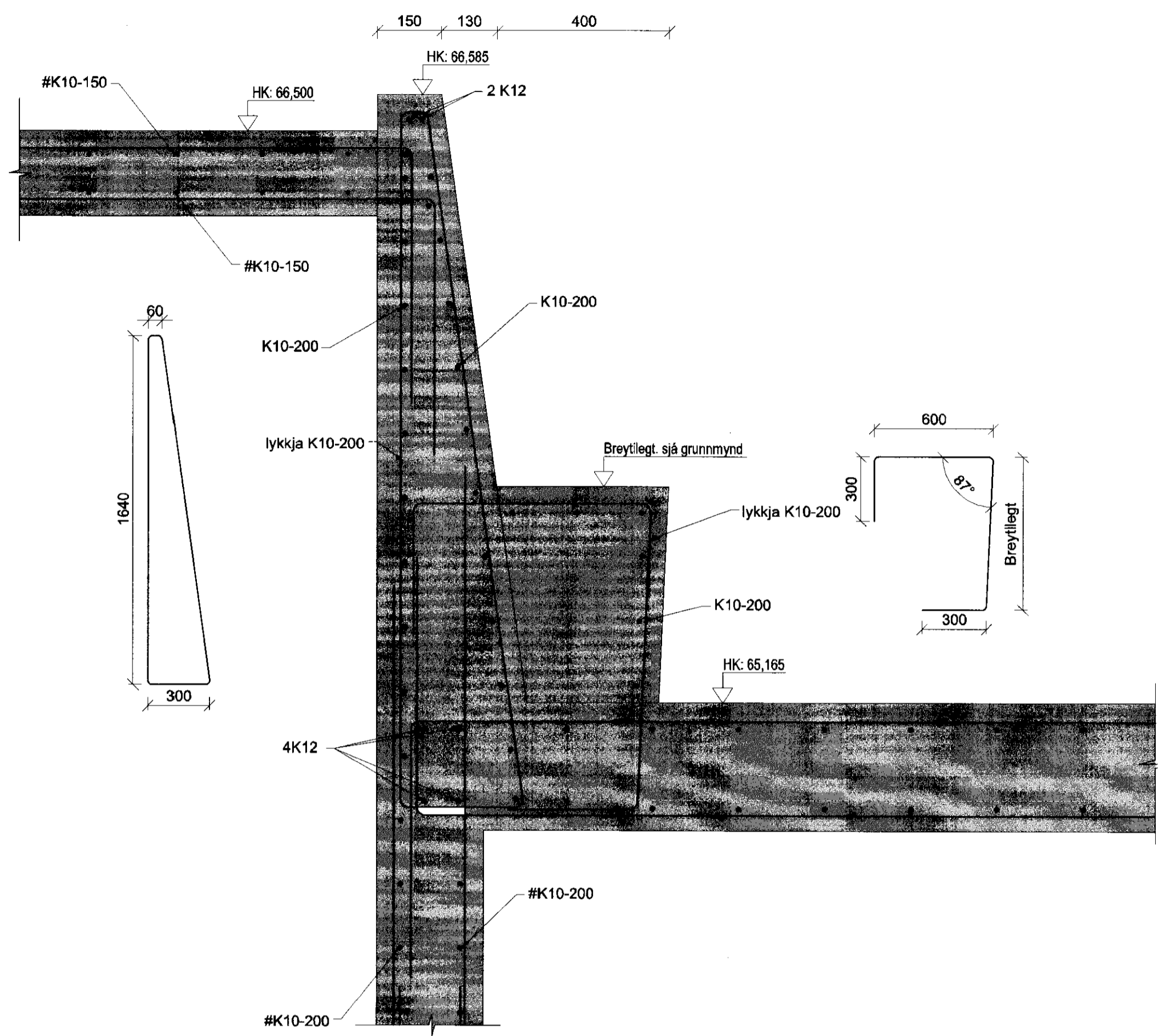
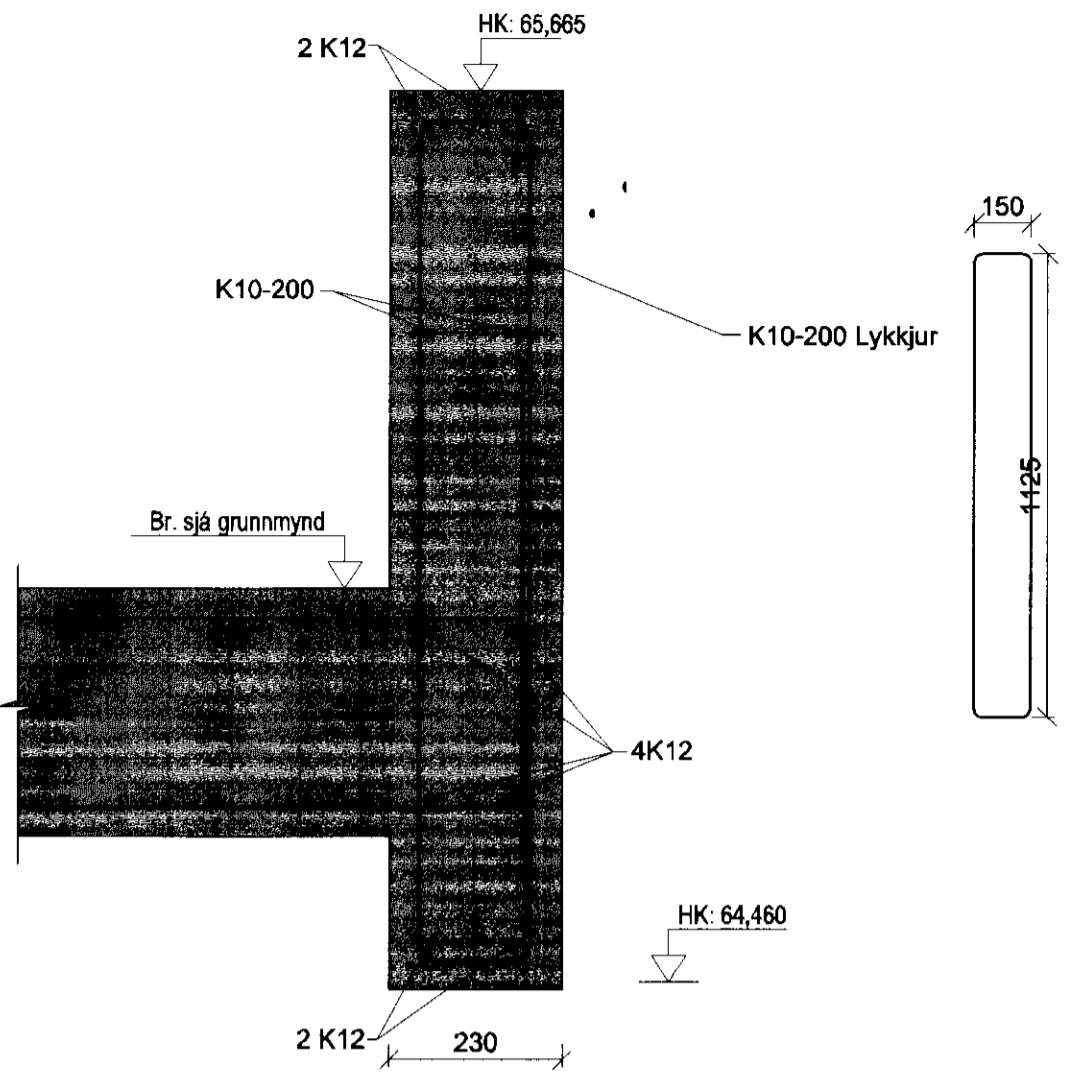
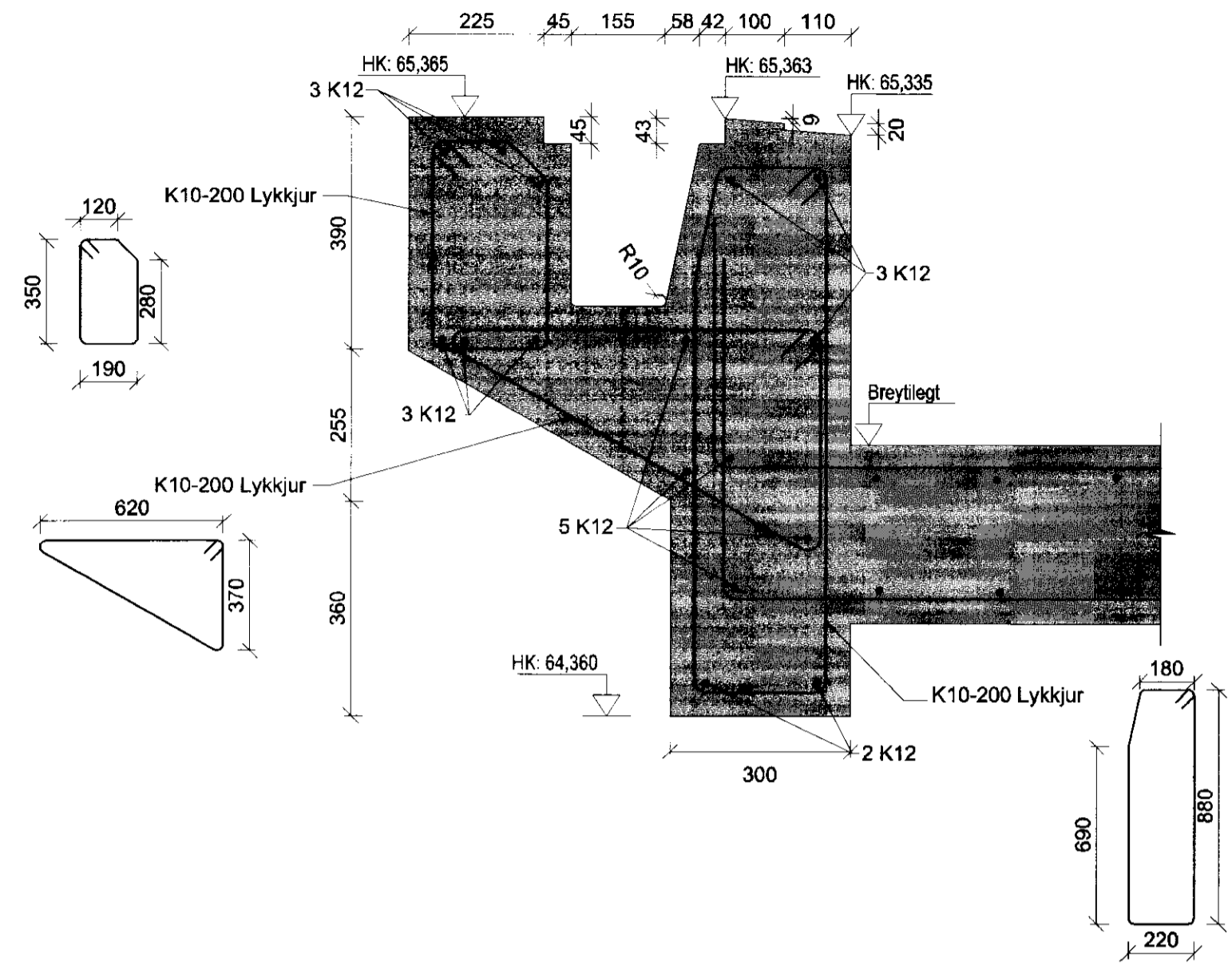


K SNID
101 1:10

L SNID
102 1:10

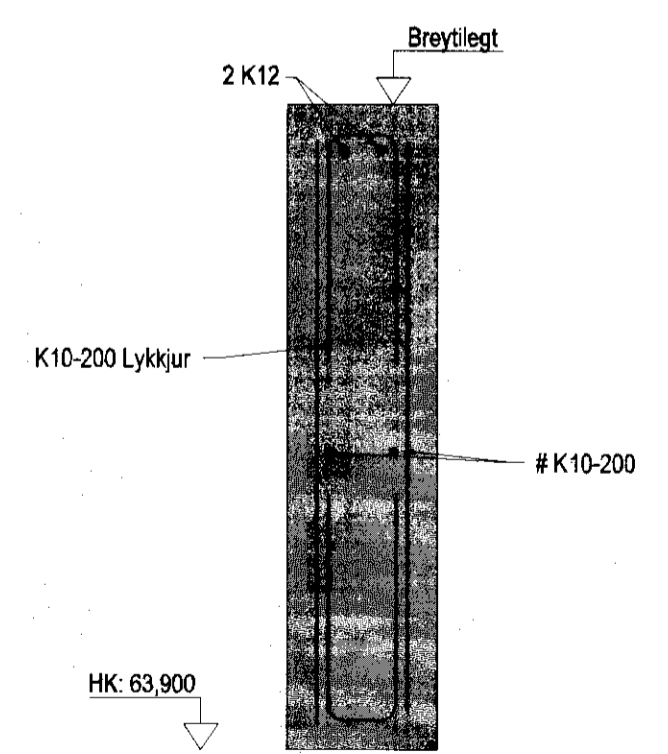
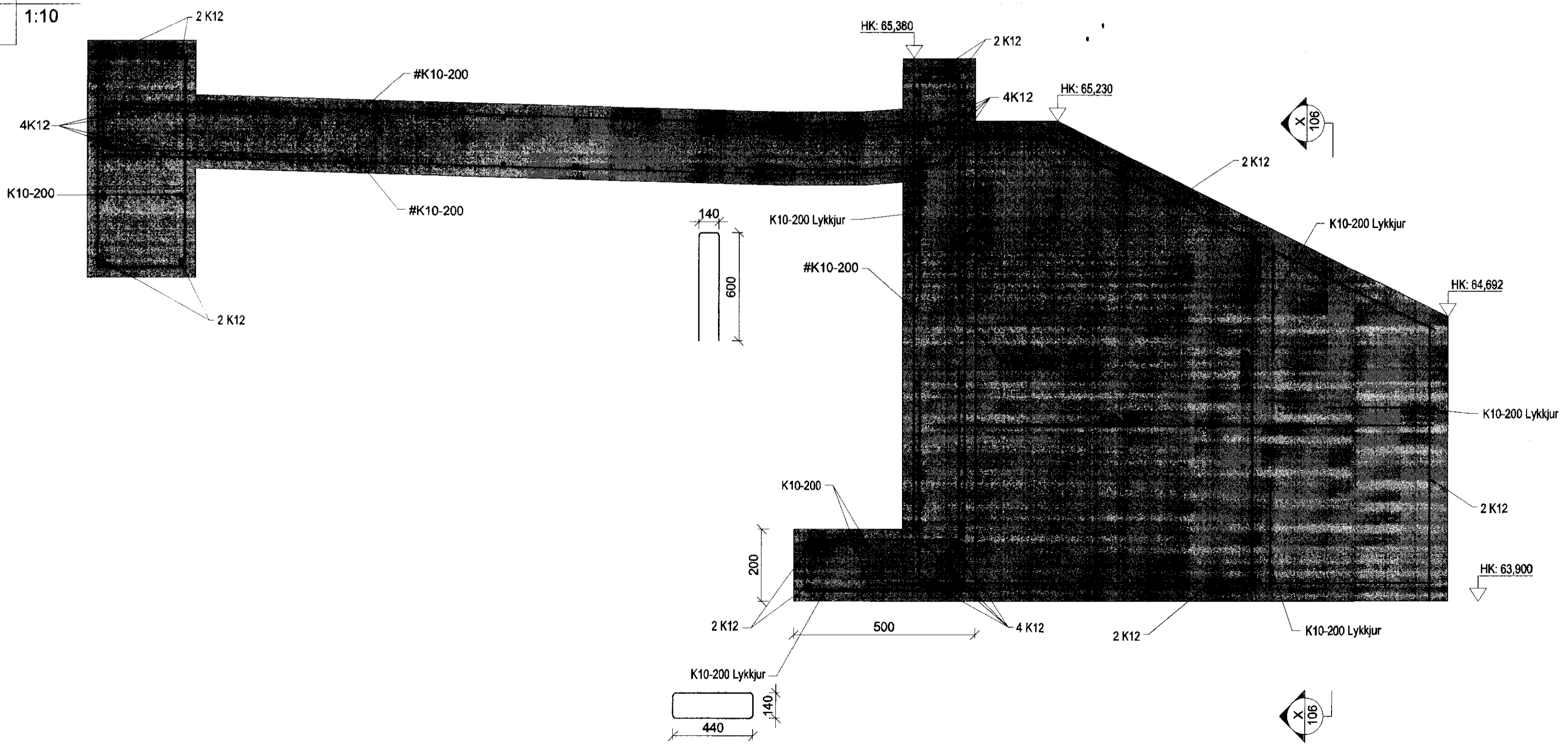
E SNID
101 1:10

MÓTTÉKID
04. AUG. 2010
Guðfubætur
Byggingarfræðingur, Arkitekt og Plani



E SNID
101 1:10

X SNID
106 1:10



SKÝRINGAR:
ALMENNT:
 Öll mál eru í mm.
 Sjá almennar skýringar á teikn. nr B-100
 Steypa í sundlaugum og pottum skal vera vatnsþétt C-35/40.
 Steypa í steypum flötum og stoðveggjum skal vera C-30/37
 Kótar á sem eru gefnir upp á þessari teikningu eru hrákótar (HK).
 Kótar á endanlegri hæð eru gefnir upp á teikningum arkitekta.
 Endanlegar lengdir og breiddir lauga eru gefnar upp á teikningum arkitekta.
 Göt og raufar koma fram á viðkomandi lagnateikningum
BENDISTÁL:
 Staðsetning og bending stáls skal vera í samræmi við IST-10.
 Allt bendistál og járnþráð skal fullnægja kröfum FS ENV 13670-1:2000, EN 10080, NS3576-3 og ENV 1992-1-1 og byggingareglugerðar.
 Hefðbundnið kambstál er súðuhæft kambstál í flokki B500c (tyk 500 N/mm²) í samræmi við NS3576-3 eða annað sambærilegt. Þetta kambstál er táknað með K á teikningum.
 ATH Steypuhúta á sundlaugakerjum og sókklum er 40mm.

VINNUTEIKNING
18. JÚNÍ 2010

GUFUBAÐ
LAUGARVATNI
Geopharmaceutics
Geopharmaceutics

Frumskipti blaðs		Minnkað	mkv.1:2	Mkv.: 1:10	Dags: 16.04.2010	Verk.nr.: V5079192	Teikn.nr.: B-106
Nr. A.1	Dags. 07.06.2010	Breyting.	A.3		Hannað. HBG	Teknað. ML	Yfir. BG
VERKFRÆÐISTOFA SÚÐURNESJA Vikurbraut 13, 230 Reykjanesbæ Sími: 4 200 100, Fax: 4 200 111 Veffang: http://www.vss.is Netfang: vs@vss.is				Guðfubæ við Laugarvatn Laugarvatn Sníð - laugar og ióð			
Sýngir: <i>Ragnhildur Guð</i>				Sambæringsfráttuvar: <i>Jónína Ólafsdóttir 07070 504</i>			