

MÓTTEKIÐ

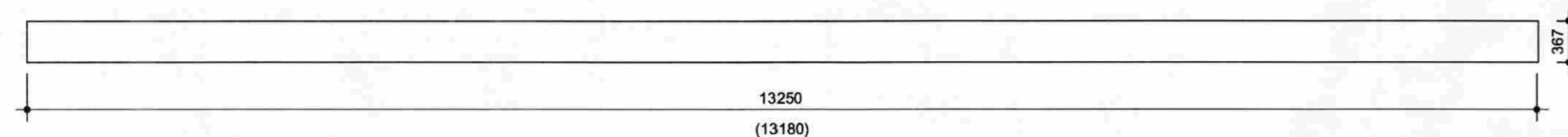
06 NOV. 2008

Byggingafulltrúi uppsv. Ámessýslu og Flóáhr.

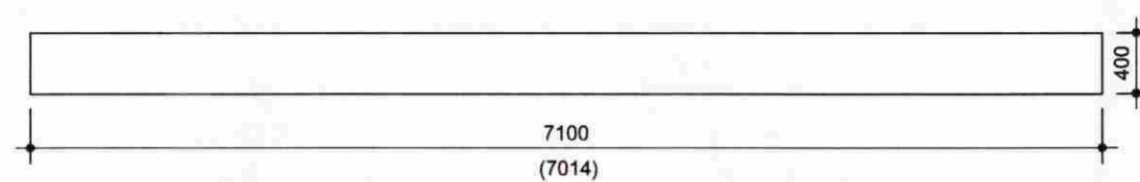
LÍMTRÉ

L 40

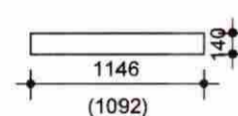
MÆNISBITI - LENGRI
ÞVERSNIÐ 115x367
1 STK



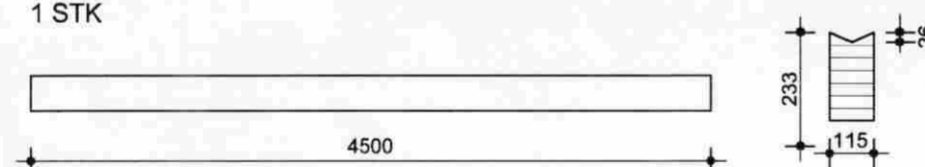
MÆNISBITI - STYTTRI
ÞVERSNIÐ 115x400
1 STK



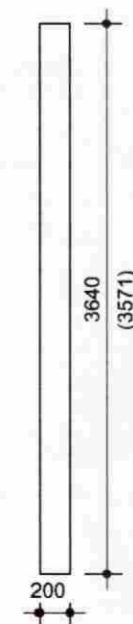
ÞVERBITI Í VESTURHLIÐ
ÞVERSNIÐ 140x200
1 STK



KVERAPERRA
ÞVERSNIÐ 115x233
1 STK



SÚLA Í SUÐURSTAFNI
ÞVERSNIÐ 115x200
1 STK



SKÝRINGAR

EFNISGÆÐI L40

BITAR OG SÚLA ERU Í UM 70 MM YFIRLENGD.
MÁL INNAN SVIGA ERU LENGDMÁL SKV.
TEIKNINGU.

BYGGINGARMEISTARI SKAL YFIRFARA MÁL ÁÐUR EN
ÞÖNTUN ER GERÐ.

SUMARHÚS Í LANDI HEIÐARBÆJAR
BLÁSKÓGARBYGGÐ

LÓÐ NR. 6

TIMBURVIRKI
- LÍMTRÉ

DAGSETNING	HANNAÐ	MKV	TEIKNING
26.09.2008	PG	1:50	211

PÉTUR I GUDMUNDSSON BYGGINGARTÆKNIFR/ÉÐINGUR 200248 4069
VINNUSTOFA AUBREKKU 6, 200 KÓPAVOGI
SÍMI 551-9940 863-5680 FAX 551-9945 p.g@ml.is

ÁRITUN AÐALHÖNNUÐAR

29.08.2008