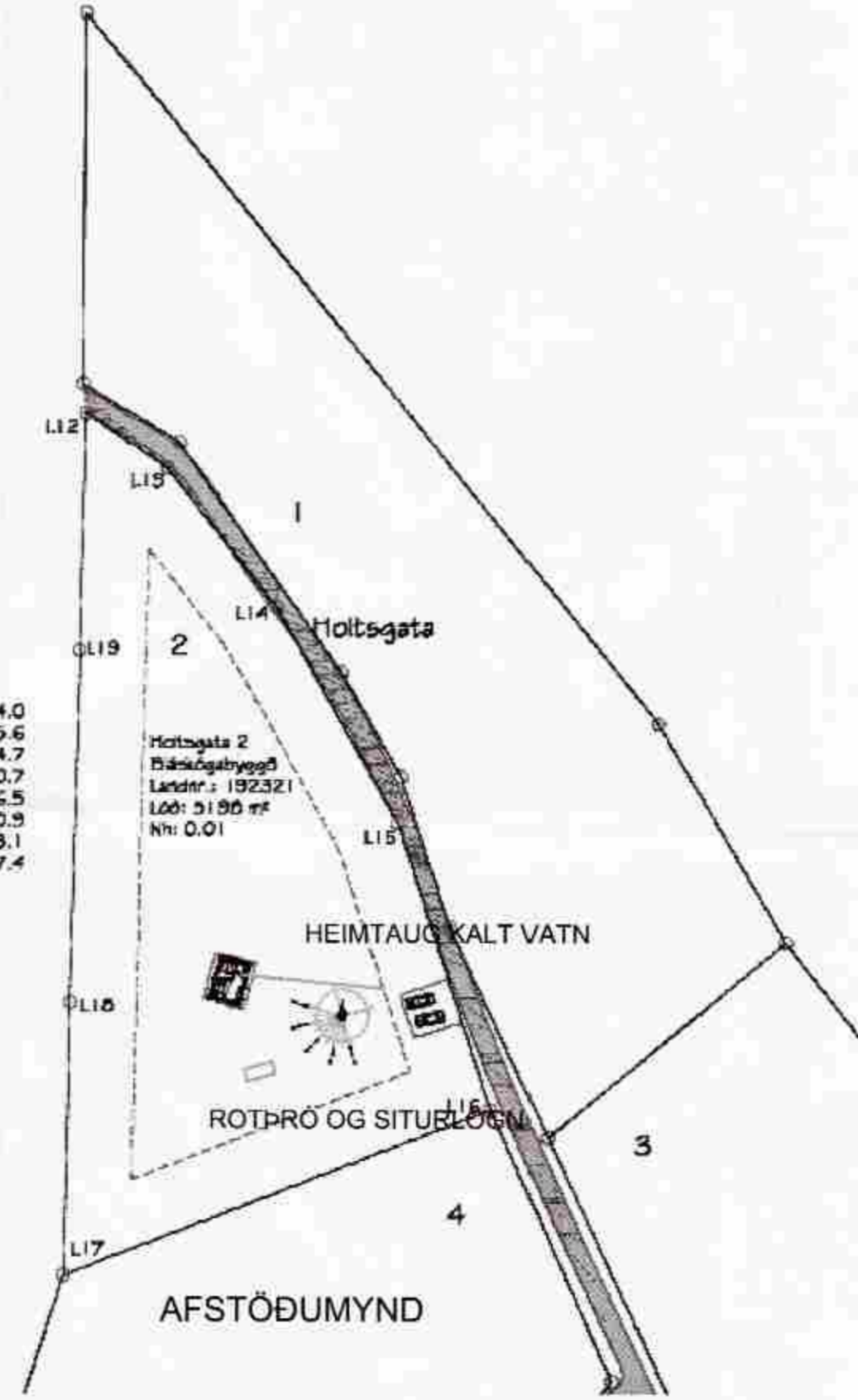


FRÁRENNISLAGNIR Í GRUNNI, GRUNNMYND
 MKV:1:50

Þunnd. A-hrnt	N-hrnt
L12 428840.6	408144.0
L13 428872.8	408185.6
L14 428895.4	408104.7
L15 428906.7	408050.7
L16 428923.0	408036.5
L17 428937.2	408010.9
L18 428956.2	408053.1
L19 428959.6	408107.4



AFSTÖÐUMYND

SKÝRINGAR:

ALLAR LAGNIR Í GRUNNI ERU ÚR PLASTI PVC, NEMA ANNAD SÉ TEKID FRAM Á TEIKNINGUM EINANGRA SKAL STOFNA MEÐ 50 MM ÞÉTTULLARSTEINULL FRÁ GÓLFI OG 600 MM NIÐUR FYRIR ENDANLEGAN JARÐVEG. UNDIR FRÍSTUNDAHÚSI SKAL GRAFA FYRIR RÖRUM Í ÞJAPPADA FYLINGU. UMHVERFIS ÖLL RÖR Í JÖRÐU SKAL SETJA A.M.K 150mm SANDLAG OG ÞJAPPAD VEL. ÖLL RÖR ÞÉTTIST MEÐ TIL ÞESS GERÐUM GÚMMÍHRINGJUM. AÐ ÖÐRU LEYTI BER AÐ HAGA VINNU OG ÖLLUM UMBÚNAÐI SKV. IST 65 SVO OG FYRIRMÆLUM FRAMLEIDANDA.

KÓTAR (HÆÐ) Á LÖGN EKKI GEFIN UPP, LAGNIR SKULU VERA Á FROSTFRÍU DÝPI.

FRÁGANGUR FYRIR INNTÖK KALT VATN OG GAT FYRIR INNTAKI SKAL ÁKVEDAST Í SAMRÁÐI VIÐ VEITUR.

ENDANLEG STAÐSETNING STÚTA RÆÐST AF VALI Á HREINLÆTISTÆKJUM

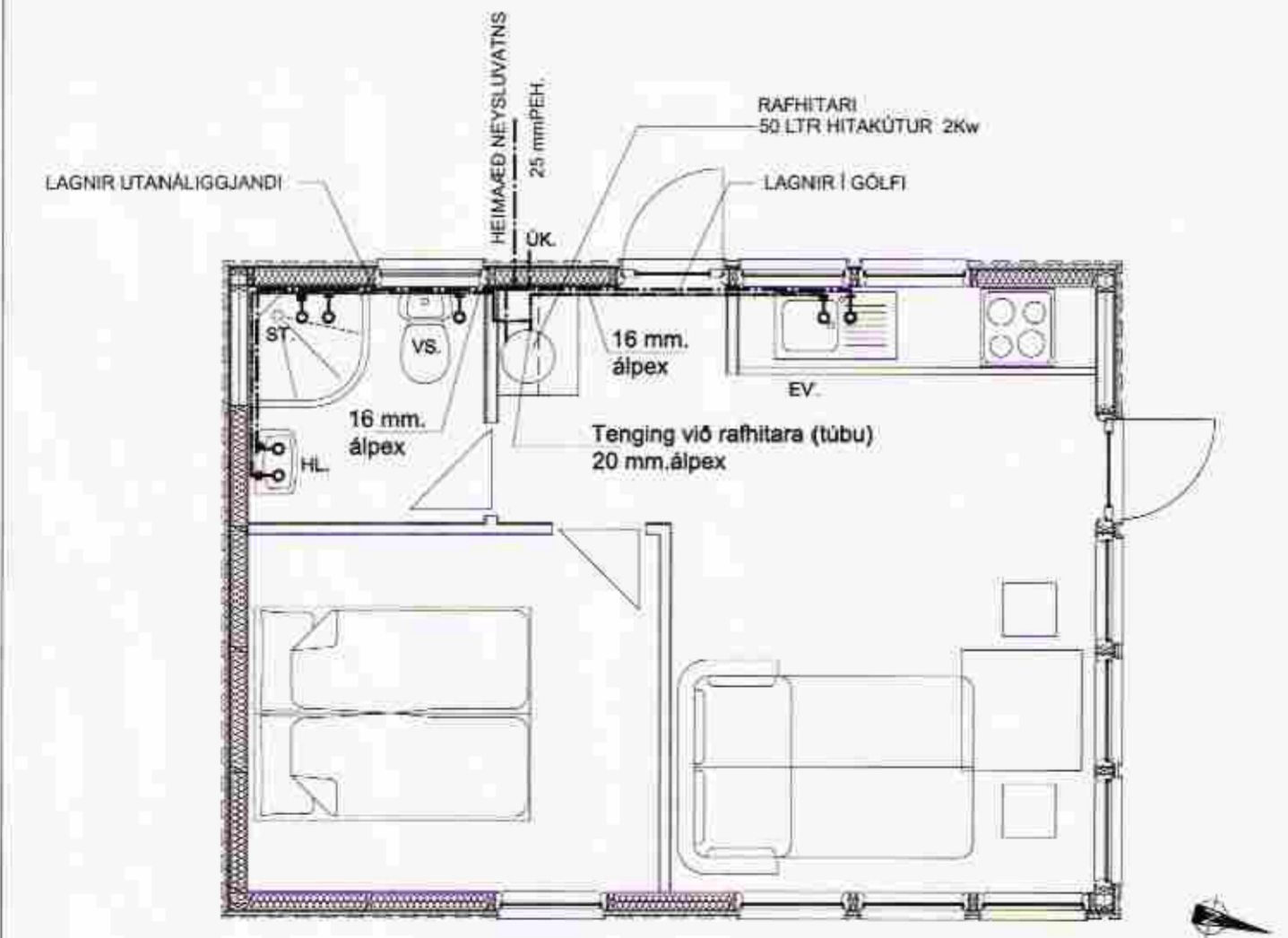
FRÁGANGUR OG STÆRD ROTPRÓAR SKAL VERA Í SAMRÁÐI VIÐ HEILBRIGDISFULLTRÚA OG SKV. LEIÐBEININGARBLAÐI UST (UMVERFISTOFNUNAR) UM ROTPRÆR OG SITURLAGNIR OG Í SAMÆMI VIÐ GILDANDI SKIPULAG.

VATNSLAGNIR: VATNSLAGNIR ÚR ÁLPEX EÐA ÖÐRU SAMBÆRILEGU EFNI. ALLT EFNI OG VINNA SKAL VERA Í SAMRÆMI VIÐ GILDANDI REGLUGERIR OG STAÐLA. eFNI SKAL VOTTAD AF Rb. KERFI SKAL ÞRÝSTIPRÓFA SAMKVÆMT FYRIRMÆLUM FRAMLEIDANDA.

FRÁRENNISLAGNIR INNAHÚSS SKULU VERA ÚR VIÐURKENNDU PLASTI, PP.

- Kalt neysluvatn
- Heitt neysluvatn

Handwritten signature in red ink.



GRUNNMYND NEYSLUVATN
 MKV:1:50

