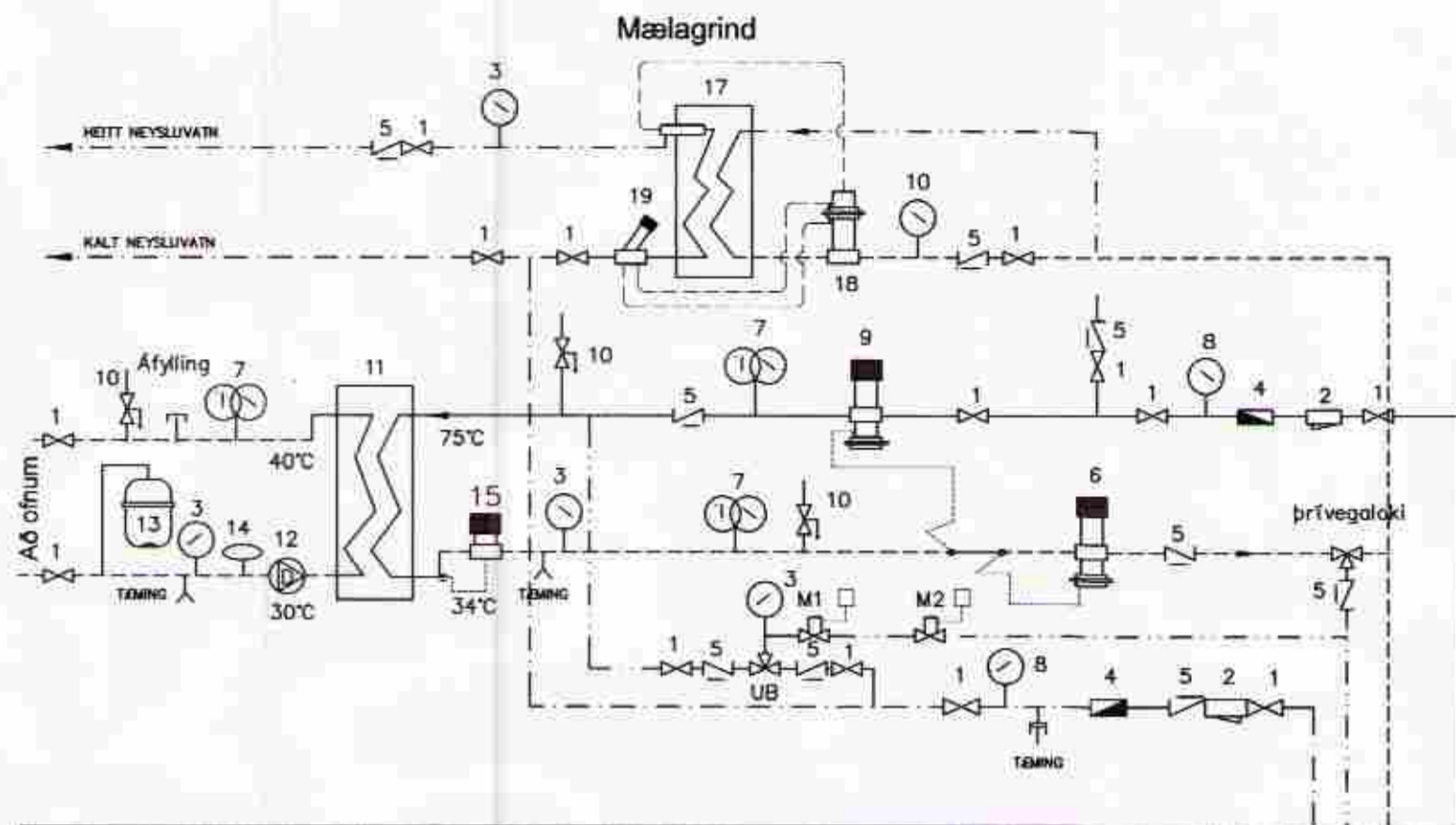
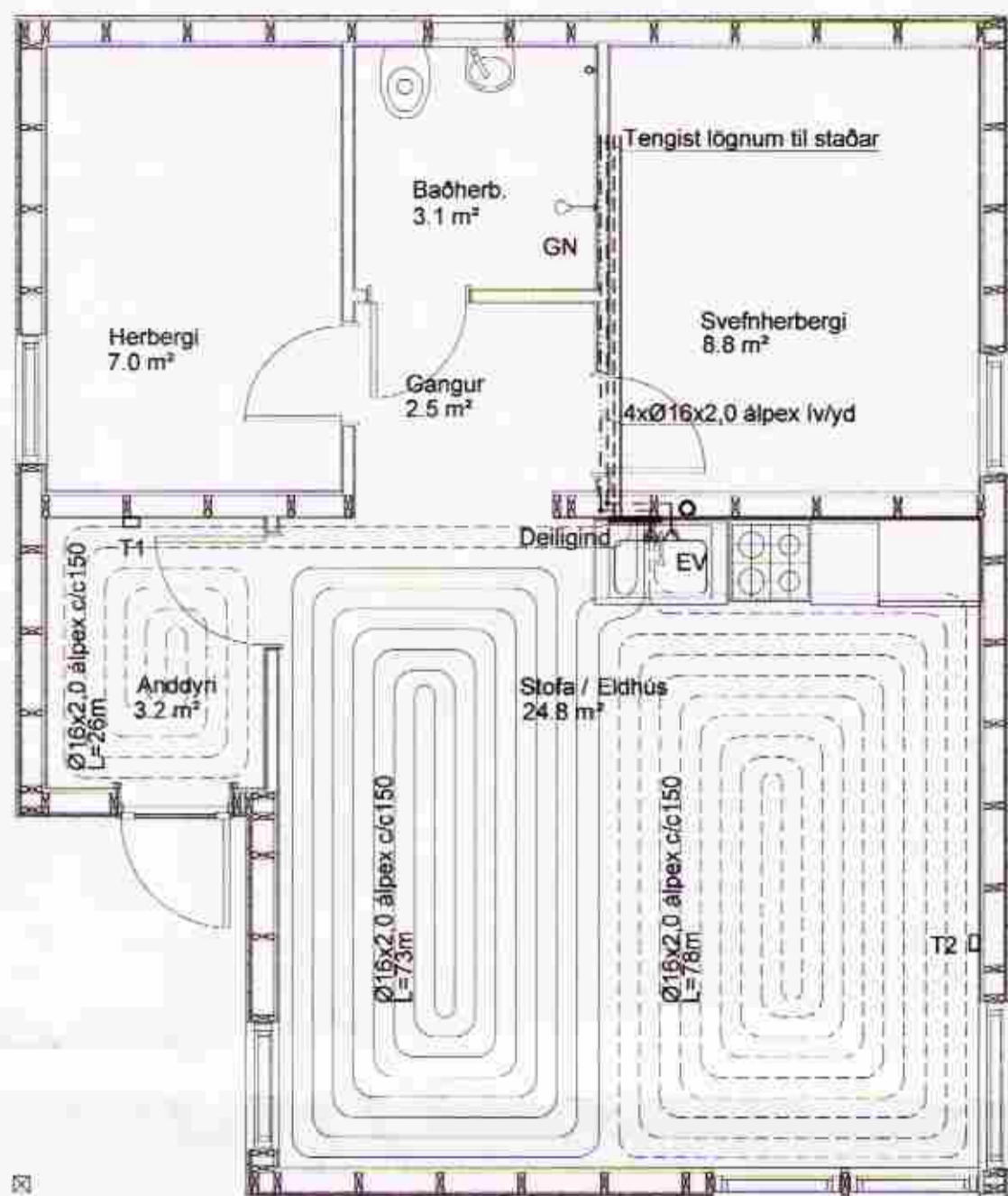


GRUNNMYND 1:50



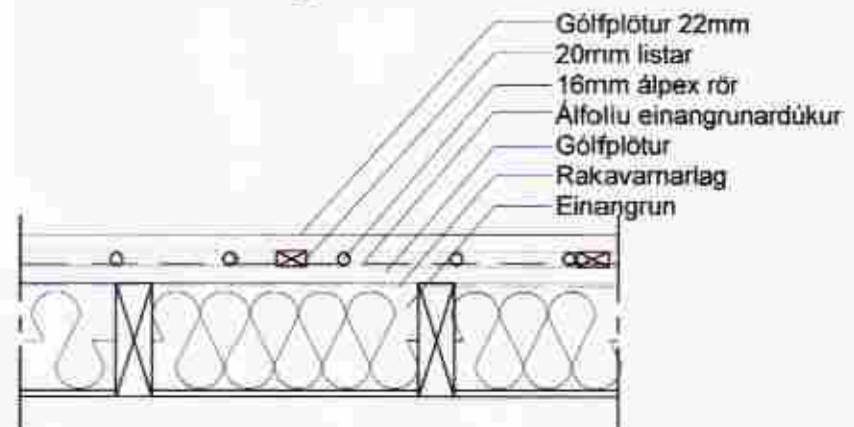
- 1. RENNILOKI
  - 2. SIA
  - 3. HITAMÆLIR
  - 4. VATNSMÆLIR
  - 5. EINSTREYMISLOKI
  - 6. MÓTÞRÝSTILOKI DANFOSS-AVDA
  - 7. HITA OG ÞRÝSTIMÆLIR
  - 8. ÞRÝSTIMÆLIR
  - 9. MISMUNARÞ. LOKI DANFOSS AVP Ø15
  - 10. ÖRYGGISLOKI
  - 11. FORHITARI 5.000 W/klst hitaveita 75/35°C (meðalh 40°C) kerfi 40/30°C 33% glycol frostiögsblanda á kerfi.
  - 12. HRINGRÁSARDELA - ÁLAGSSTÝRÐ 8,0 l/min móti 3,5 m/Vs
  - 13. ÞENSLUKÚTUR 10L
  - 14. LOFTSKYLJA (sjálfvirk)
  - 15. SJÁLFVIRKUR INNSPÝTILOKI MEÐ HITAPREYFARA 15mm SVB 10-40°C
- UB UPPBLÖNDUNARLOKI 3,5m³/klst  
M1 SEGULLOKI 3,5m³/klst = tengdur rofa við pott. Opnar/lokar fyrir innrennsli að potti.  
M2 SEGULLOKI 3,5m³/klst = tengdur hitanema í pott stilltur á 42°C.

MÓTTEKIÐ  
03. AUG. 2011  
Byggingarfræðingur, Ármann Guðmundsson og Flóabir.

Röðulsgata 4 Samantekt gólfhitaslaufa

HERBERGI:	Slaufa númer	Lengd slaufu m	Millibil röra m	Hítastig Herbergi °C	Meðal hiti inn 40 °C út 30 °C	Varmagjót slaufa m²	Raun flötur Hitaður upp m²	Afköst Slaufu W/klst/íheild	
1	Anddyri	1	26	0,150	20	35	85	3,90	254
2	Eldhús stofa	2	73	0,150	20	35	65	10,95	712
3	Eldhús stofa	3	78	0,100	20	35	65	7,80	507
Samtals		177		23		1.472			

Snið í gólf 1:10



Skýring: Gólfhitalagnir og neysluvatnslagnir.

Allt efni í hita- og neysluvatnslagnir skal vera vottað af Rannsóknarstofnun Byggingariðnaðarinnar í samræmi við byggingarreglugerð og gildandi staðla. Vatnslagnarefni í veggjum, Ø16x2,0. AL-PEX rör með þrýstengjum af viðurkenndri gerð skv. DIN 16892/93. Lagnir í gólfhita Ø16x2,0mm c/c150 AL-PEX-rör sùrefnisupptöktreg og af viðurkenndri gerð.

Þrýstiprófun hitalagnal úr plastlögnum.: Hitalagnir skal fylla af köldu vatni og þær þrepa-þrýstiprófaðar með 6bar. Heildar próftími er 3klst og skiptist þannig:

- Tími liðinn frá upphafi þrýstiprófs:
- 1) byrja á að setja vatnsþrýsting í 6bar
  - 2) eftir 10min setja vatnsþrýsting aftur í 6bar
  - 3) eftir 20min setja vatnsþrýsting aftur í 6bar
  - 4) eftir 30min skal skrá stöðu á þrýstimæli
  - 5) eftir 60min skal skrá stöðu á þrýstimæli

Hér má þrýstingur mest hafa fallið um 0,6bör frá (4) til (5)

- 6) eftir 180min skal skrá stöðu á þrýstimæli

Hér má þrýstingur mest hafa fallið um 0,2bör frá (5) til (6)

Ath. mælur sem notaðir eru við prófun skulu vera viðurkenndir og skal vera hægt að greina mjög auðveldlega breytingu um 0,1bar á þeim

Breytingar			RÖÐULSGATA 4.	
Nr.	Dags.	Nafn		
			<b>Verkfræðistofa Þráinn &amp; Benedikt</b> Laugavegi 178, 105 Rvk. Sími: 553 1770, 568 7775, Fax: 568-7701 Netfang: verkfræðistofa@verkfræðistofa.is	
			Hita og neysluvatnslagnir	
			Dags. <b>mars'11</b> 090638-1839 080149-3609	
			Áritun aðalhönnuðar: <i>[Signature]</i>	