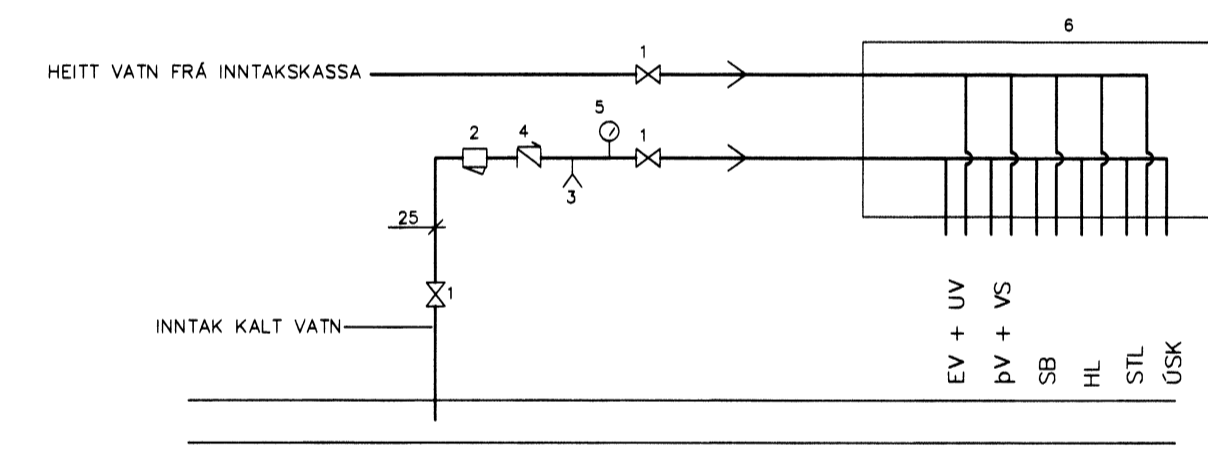


SKÝRINGAR:

NEYSLUVATNSLAGNIR ERU Ø16 PEX PLASTRÖR Í 20/25 FÖÐURRÖRI (RÖR Í RÖR) NEMA BADKAR, STURTA OG SETLAUG Ø20 PEX PLASTRÖR LÖGB Í STEYPTA PLÖTU. FYLGJA SKAL LEIÐBEININGUM, Á RB-BLÁÐI, RB (S3)001, VIÐ LAGNINGU OG FRÁGANG.
 NOTA SKAL VIÐURKENNT OG VOTTAD NEYSLUVATNSLAGNAEFNI, BÆDI RÖR, TENGISTYKKI OG TENGIDÓSIR. TENGISTYKKI SKULU VERA VOTTUÐ TIL NOTKUNAR MEÐ VIÐKOMANDI RÖRUM OG VERA AFSINKUNARÞOLIN MESSINGTENGI.
 FÆÐIRÖR SKAL DRAGA Í FÖÐURRÖR ÁÐUR EN STEYPT ER. ENDUM Á FÖÐUR- OG FÆÐIRÖRUM SKAL LOKA ÞANNIG AÐ TRYGGT SÉ AÐ STEYPA OG ÖHREININDI KOMIST EKKI INN Í RÖRIN. RÖRIN SKAL FESTA VEL VIÐ JÁRNAGRIND Í PLÖTU MEÐ KAPALBÖNDUM OG SKAL MESTA FJÁRLÖGD Á MILLI FESTINGA VERA 1-1,5 m. ÞRÚJÁR FESTINGAR SKAL SETJA Á BEYGJUR. BEYGJURADIUS Á RÖRUM SKAL VERA STÆRRI EN 5 x YTRA ÞVERMÁL PÍPU.
 LAGNIR SKAL ÞRÝSTIÞRÓFA ÁÐUR EN STEYPT ER SKV. LEIÐBEININGUM RB.

TENGI GRIND – NEYSLUVATN



- 1 KÜLULOKI
- 2 SIA
- 3 TÆMILOKI
- 4 EINSTREYMILOKI
- 5 ÞRÝSTINGSMÆLIR
- 6 DEILIGRIND NEYSLUVATNS (RÖR Í RÖR)

MERKINGAR:

- | | | |
|-----|--------|-------------------------|
| HL | MERKIR | HANDLAUG |
| SV | | SKOLVASKUR |
| EV | | ELDHÓSVASKUR |
| UV | | UPPÞVOTTAVÉL |
| ÞV | | ÞVOTTAVÉL |
| SB | | STEYPIBÁÐ |
| BK | | BADKAR |
| VS | | VATNSSALERNI |
| SK | | SKÖLKRANI |
| ÚSK | | ÚTSKÖLKRANI (FROSTFRIR) |
| SL | | SPINDULLOKI |
| STL | | SETLAUG |
| KS | | KÆLSKÁPUR |

- | | |
|-------|------------------|
| ----- | HEITT NEYSLUVATN |
| ----- | KALT NEYSLUVATN |