

Skýringar:

Hönnunarforsendur:

Snjór:
 Álagssvæði 1 Þakhalli 15°
 Sk = 2,10kN/m²
 Sk¹ = 1,01kN/m²
 Sk² = 1,51kN/m²

Vindálag:
 Vindálag er í samræmi við ÍST EN 1991-1-4:2005/NA:2010.
 Yfirborðflokkur II
 Grunnildi vindhraða (Vref,0) er 36,0m/s.
 -Vindur q = 1,56kN/m²

Notálag:
 Álag er í samræmi við ÍST EN 1991-1-1:2002/NA:2010 og ÍST EN 1991-1-2:200/NA:2010.
 -Gólfplata í sólskála álagsflokkur A = 2,0kN/m²
 -Svalagólf álagsflokkur A = 2,5kN/m²

Grafa skal fyrir undirstöðum niður á heillegan burðarhæfan botn, það er klöpp eða frostfritt efni með grófleika sem svarar til malarefnis eða grófara, sambærilegt efni lagt ofan á klöppina, bleytt hæfilega og þjappað. Þjöppunin skal uppfylla eftirfarandi kröfur:
 (miðað við plötuþróf): E2 = 100MPa
 E2/E1 ≤ 2,5

Til viðmiðunar:

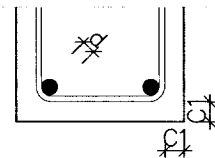
Tæki:	Lagþykkt	Fj.yfirferða
10tn vibravaltari	0,8m	6
5,0tn vibravaltari	0,4m	6
0,5tn vibraplata	0,3m	4
0,3tn vibraplata	0,3m	4
Hámarksálag á grunn	0,4MPa	

Steinsteypa:
 Steypa er C30/37 með amk. 330kg sement í m³
 Loftinnihald steypu 6 - 8%
 V/S-tala (umhverfisflokkur 2b) < 0.55
 Sigmál steypu (S2) 50 - 90mm
 Mesta steinastærð 32mm
 Titra skal alla steypu.

Steypuhula á jánum:
 Gíldin eiga við um venjulegar aðstæður, ef annað er ekki sýnt á teikningum. Þar sem tæringarhætta er mikil gilda aðrar reglur um steypuhulu járna.

	Plötur	Veggir	Bitar	Súlur
Innanhúss	15	20	20	20
Utanhúss	25	25	25	25
Sökkjar	35	35	35	35
Steyp t að jörð	50	50	50	50

Steypustyrktarstál
 Stálgæði:
 Beyging stáls
 d = Allir sverleikar
 Skeiting bendijárns er samkvæmt eftirfarandi:
 Þvermál stáls, (d í mm) 10 12 16
 Skeytilengd í mm 500 600 800
 Lárétt járn sem koma í horn eða þvervegg skal beygja skeytilengd.

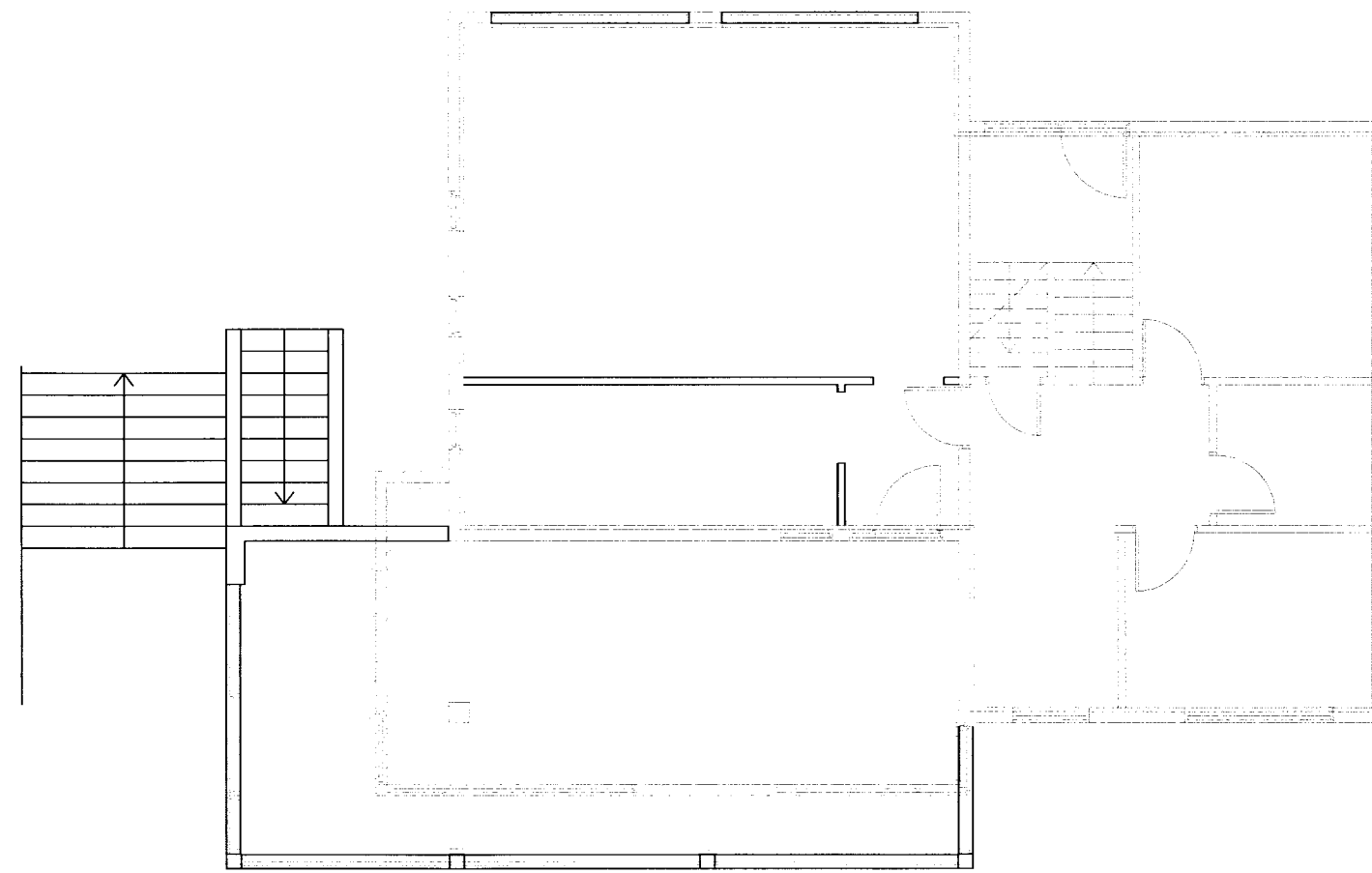


Tákn á teikningum:
 K merkir kambstál B500 með lágm. skriðmörk fyk 500MPa skv. NS3576-3
 Ks merkir suðuhæft kambstál B500 C með lágm. skriðmörk fyk 500MPa.

- Járn í neðri brún plötur eða fjærbrún
- - - - - Járn í efri brún plötu eða nærbrún
- ↔ Burðarstefna járna (járn næst útbrún)
- (120) Tala innan hringa táknar þykkt veggja eða gólfplötu í mm.
- /// Steypuskil í sniði
- K10 c/c200 L=4000 10mm bendistál, lengd = 4000mm dreifist með 200mm millibili (miðjumál) á svæði sem dreifipílur sýna.

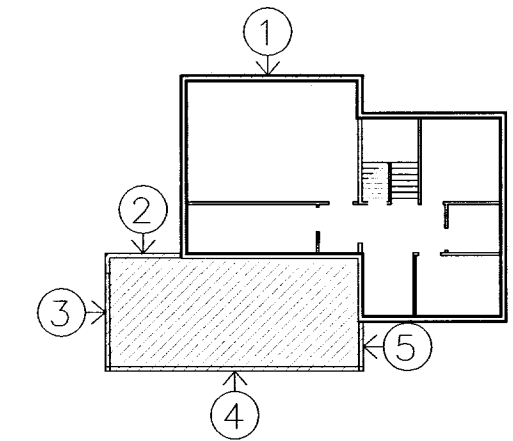
Frágangur sökkulskauta sé í samræmi við reglur viðkomandi rafveitu.

Mál eru í mm nema annars sé getið.



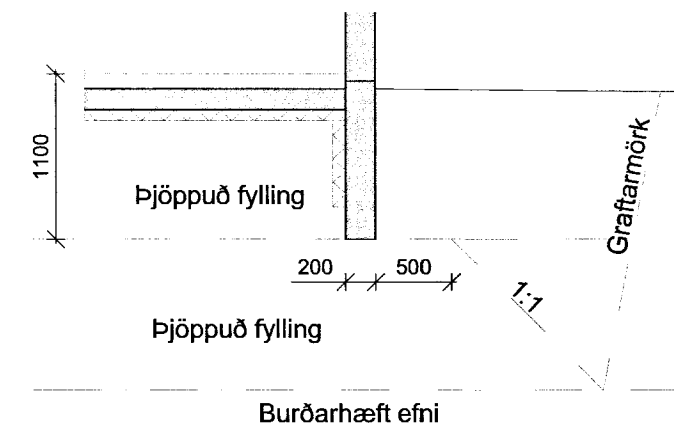
Grunnmynd neðri hæðar
 M 1:100

Veggir sem verða fjárlægðir
 Nýir veggir

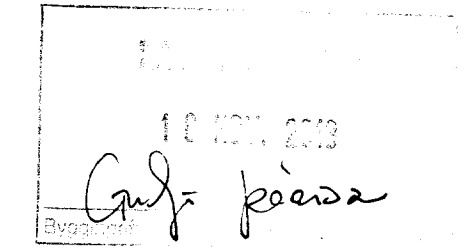


ATH:
 Allir tengiteinar ofan botnplötu skulu límdir í eldri steypu með hágæða steinlími t.d. Hilti Hit HY 150.
 Fara skal nákvæmlega að fyrir mælum framleiðanda við innlíningu.

■ Snið í nýja steypu
 ■ Snið í eldri steypu



Jarðvegssnið almennt
 M 1:50



VERKFRÆÐISTOFA SUÐURLANDS EHF
 Austurvegur 1-5, 800 Selfoss, Sími: 412 6900, Fax: 482 3914, Net: verkfr@verkad.is

Sólvangur, Reykholti, Bláskógarb.
 Íbúðarhús

Burðarvirki

Yfirlitsmynd

Snið
 Skýringar

TEIKNUNUMER	BLADSTÆRD	HANNAD:	GH
12114	A2	TEIKNAD:	SSI
01 120-01		YFIRFARID:	GH
DAGS.	MÆLIKVARÐI	ÚTGÁFA	
22.okt. 2013	1:100/1:50	A	

SAMPYKKT: Guðmundur Hjaltason kt. 070966-5579

Guðmundur Hjaltason