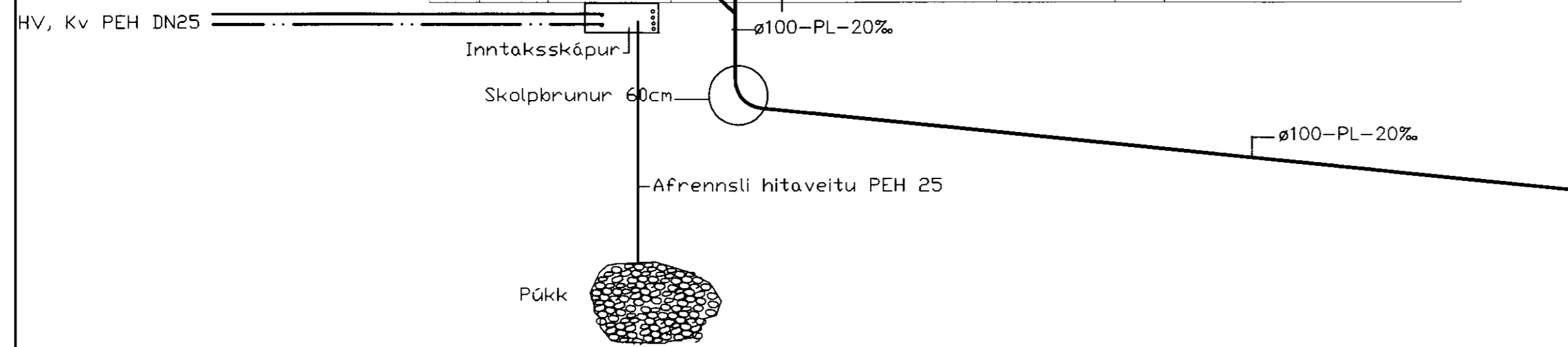
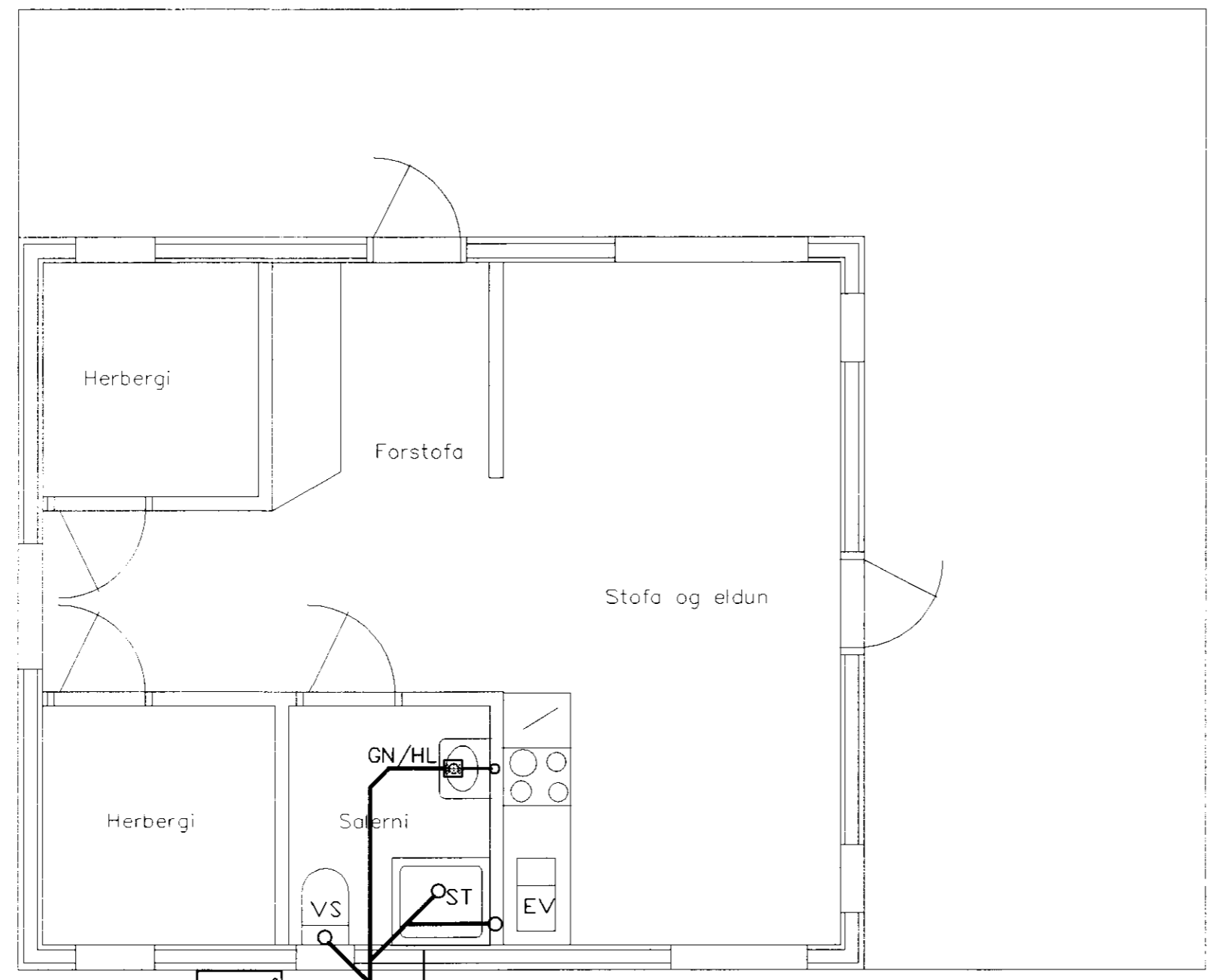


MÖTTENID
 7. APR. 2010
Olafur Þómasson
 Byggingafræðingur, Árneshöfði og F. 2010



SKÝRINGAR:

- VS Vatnssalerni
- HL Handlaug
- ST Sturta
- ÞV Þvottavél
- UPV Uppþvottavél
- GN Gólfniðurfall með vatnslás og gegnumrennsli

Allar önefndar pípustærðir eru DN 100 og skal halli vera eins og fram kemur á teikningu. Allar frærennislagnir eru PVC-plastlagnir. Skolpbrunnur er úr PE plasti. Allt efni og frágangur skal vera í samræmi við holræsareglugerð og íslenskur staðall IST 65 um frærennislagnir.

Allt efni skal vera vottað.

Staðsetning tækja sjá teikningar arkitekts

Að rotpró sjá afstöðumynd Teiknivangs
 Fara skal eftir leiðbeiningum Hollustuverdar ríkisins um stærð og frágang rotpróar

			TEKNIÞJÓNUSTAN SF Lágmúla 5-108 Reykjavík sími 581 3844 fax 581 4740 e-mail olafur@tth.is <i>Olafur Þómasson</i> 110350-4659		SUMARHÚS Í LANDI ÚTEYJAR BLÁSKÓGARBYGGÐ ÁRNESSÝSLU LÖÐ NR. 1B FRÆRENNSLAGNIR GRUNNMYND		Hannað: ÓÁþ Dags: 7-2010 Teikn: ÓÁþ Yfirfarið: Kvæði: 1:50 Blað: 1 Af: 3	
Br.	Dags.	Breyting						
			Nr.: L1003					