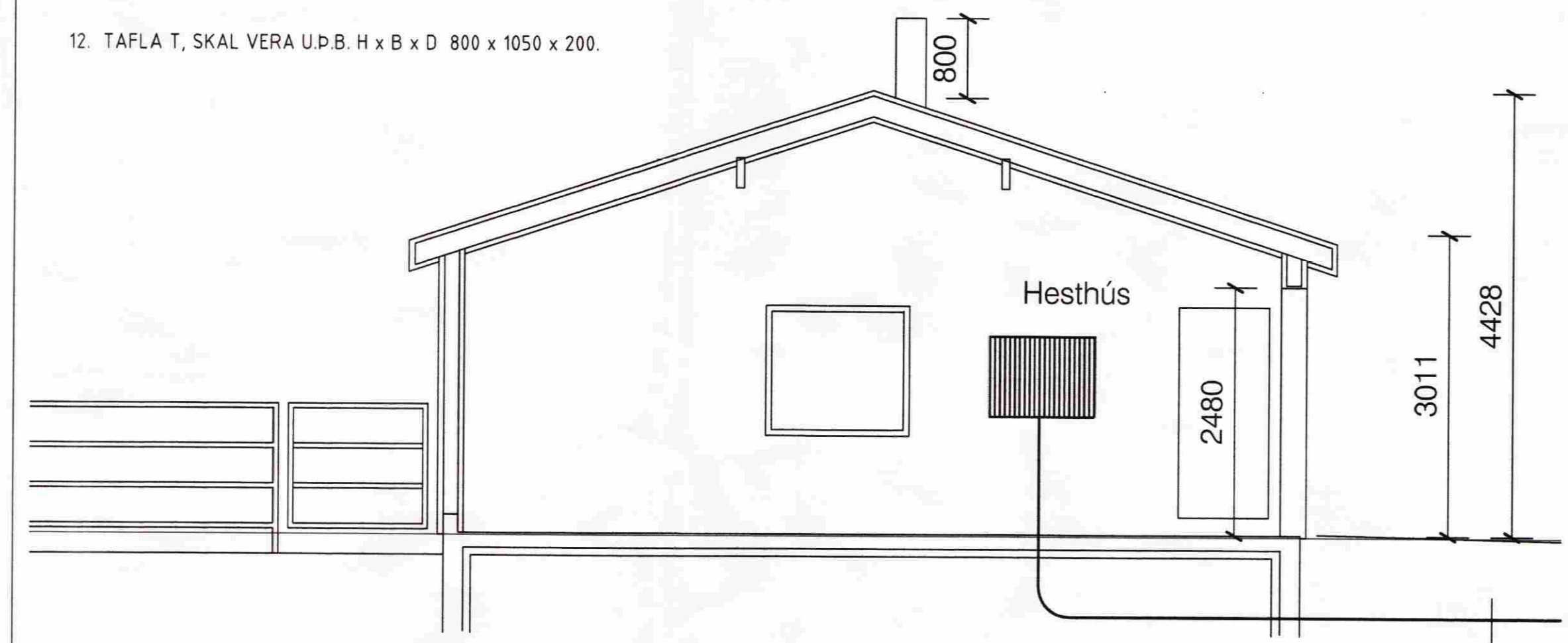


INNTAKSRÖR SKULU VERA 70 cm. UNDIR ENDANLEGU YFIRBORÐI  
INNTAKSRÖR RAFVEITU  $\phi$  50 mm  $\times$  4  $\times$   $\phi$  32 mm FYRIR LÓÐARLÝSINGU  
INNTAKSRÖR FYRIR LANDSÍMANN  $\phi$  50 mm  $\times$   $\phi$  32 mm  
INNTAKSRÖR LEGGIST AÐ LÓÐARMÖRKUM  
HEIMTAUG RAFVEITU 400V /240 V, 3  $\times$  63 A

SKÝRINGAR

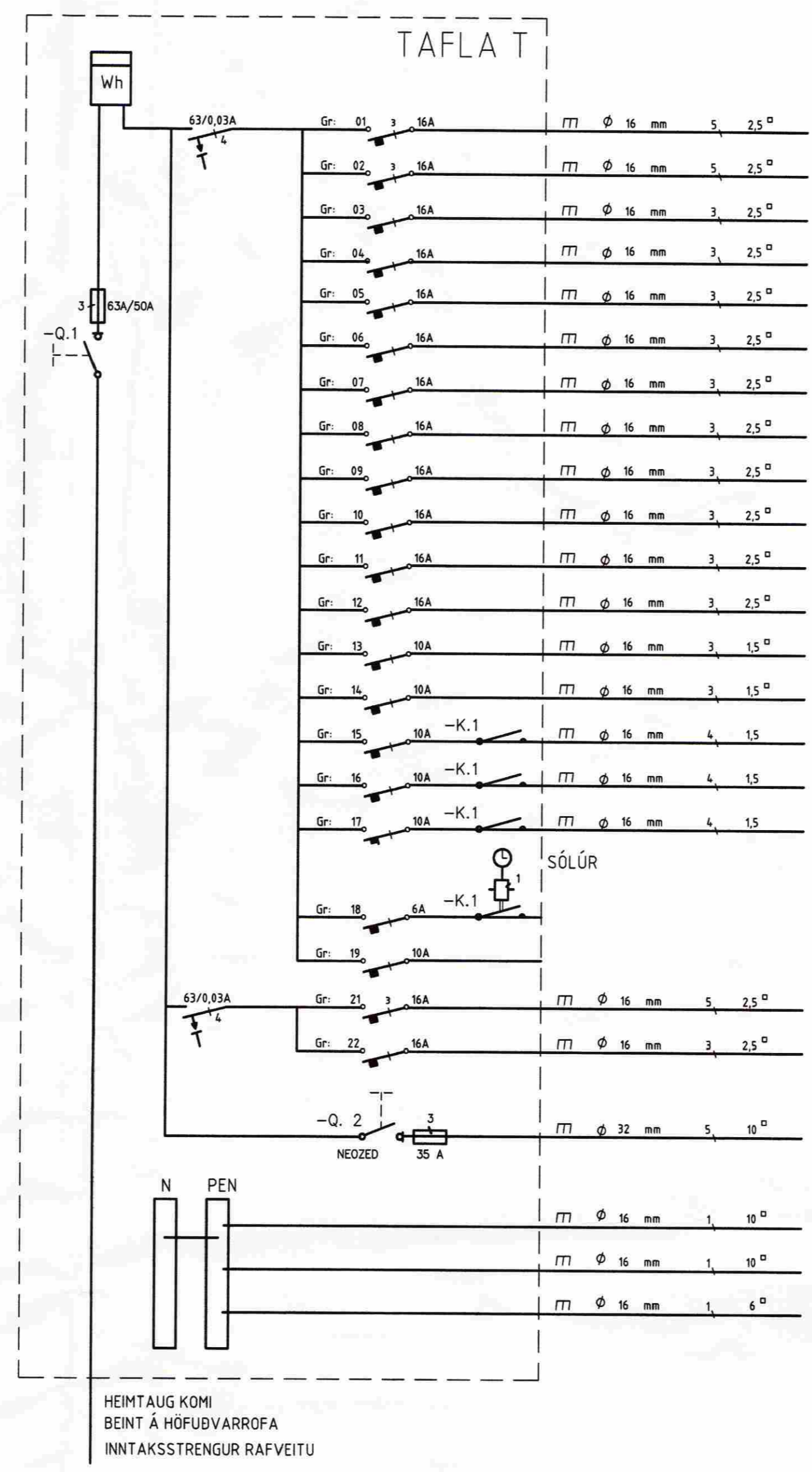
- ÖLL RÖR ERU  $\phi$  16 mm OG ÍDREGIN 1,5 mm VÍR<sup>2</sup>
- HÆÐ ROFA FRÁ FULLFRÁGENGNU GÓLFI ER 1100 mm.
- HÆÐ LÁGSPENNU- OG SMÁSPENNTENGLA FRÁ FULLFRÁGENGNU GÓLFI ER 200 mm.
- HÆÐ TENGLA Í ELDHÚSI, BADI, ÞVOTTAHÚSI, WC OG BÍLSKÚR SKAL VERA 1100 mm.
- ÖLL MÁL ERU Í MILLIMETURUM.
- MÁLSTRAUMUR ROFA SKAL VERA 10 A OG TENGLA 16 A.
- HÆÐIR ERU MIÐAÐAR VID FULLFRÁGENGING GÓLF OG MIÐJA DÓS.
- HÆÐ TENGLS VID ROFA SKAL VERA SÚ SAMA OG ROFANS.
- GREINAR ERU EKKI SÝNDAR Í ÖLLUM TILVIKUM AÐ TÖFLU, EN ERU ÞÁ MERKTAR VIÐKOMANDI TÖFLU. DÆMI: T,1 ER GREIN 1 FRÁ TÖFLU T.
- BEITA SKAL NÚLLUN OG LEKASTRAUMSROFVÖRN SEM SNERTISPENNVÖRNUM.
- TAFLA T, ER ADALTAFLA STAÐSETT Í BÍLSKÚR, TAFLA T, SKAL VERA MEÐ INNSIGLANLEGU HÖLFI
- TAFLA T, SKAL VERA U.Þ.B. H  $\times$  B  $\times$  D 800  $\times$  1050  $\times$  200.

NEMA ANNARS SE GETIÐ.



SNÍÐ B-B

INNTAKSRÖR SKULU VERA 70 cm. UNDIR ENDANLEGU YFIRBORÐI  
INNTAKSRÖR RAFVEITU  $\phi$  50 mm  $\times$  4  $\times$   $\phi$  32 mm FYRIR LÓÐARLÝSINGU  
INNTAKSRÖR FYRIR LANDSÍMANN  $\phi$  50 mm  $\times$   $\phi$  32 mm  
INNTAKSRÖR LEGGIST AÐ LÓÐARMÖRKUM  
HEIMTAUG RAFVEITU 400V /240 V, 3  $\times$  63 A



HEIMTAUG KOMI BEINT Á HÖFUÐVARROFA INNTAKSSTRENGUR RAFVEITU

- ELDAVÉL
- TENGILL VID TÖFLU
- TENGILL VID TÖFLU
- ÞURRKARI
- ÞVOTTAVÉL
- OFN
- UPPDVOTTAVÉL
- ÖRBYLJUOFN
- TENGILL HESTHÚSI
- VIFTA
- TENGILL ÚTI
- ÍSSKÁPUR
- TENGLAR ELDHÚSI
- HERBERGI OG BAD
- STOFA, ELDHÚS OG GANGUR
- ÞVOTTAHÚS, GANGUR OG GEYMSLA
- HESTHÚS
- SMÁSPENNA
- TIL VARA
- HITATÚPA
- HITAKÚTUR
- KVÍSL ÚTIHÚS
- SPENNUJÖFNUN SÖKKULSKAUT
- SPENNUJÖFNUN HEITA- OG KALDAVATNSRÖRA
- SPENNUJÖFNUN Í BADHERBERGI

- Jarðtenging
- Tvöfaldur tengill
- Einfaldur tengill
- Rofi
- Veggljós
- Loftljós
- Samrofi
- Tvöfaldur rofi
- Loftnetstengill
- Tafla / mælakassi
- Krossrofi
- Símafengill
- Hreyfiskynjari
- Reykiskynjari
- Bjalla
- Handboði
- Drýstirofi
- Ljósdeyfir
- Rör upp á næstu hæð
- Rör niður á næstu hæð
- Rör gegnum hæð
- Rofi og tengill í sömu hæð (1100 mm)

HÖNNUÐUR:  
Þór Stefánsson  
YFIRFARID:  
Þór Stefánsson  
SAMÞYKKT: *Þór Stefánsson* KT:  
21261-514

ÚTPRENTAD: 5.10.2008 11:32:40  
SÍÐAST VISTAD: 5.10.2008 11:29:30

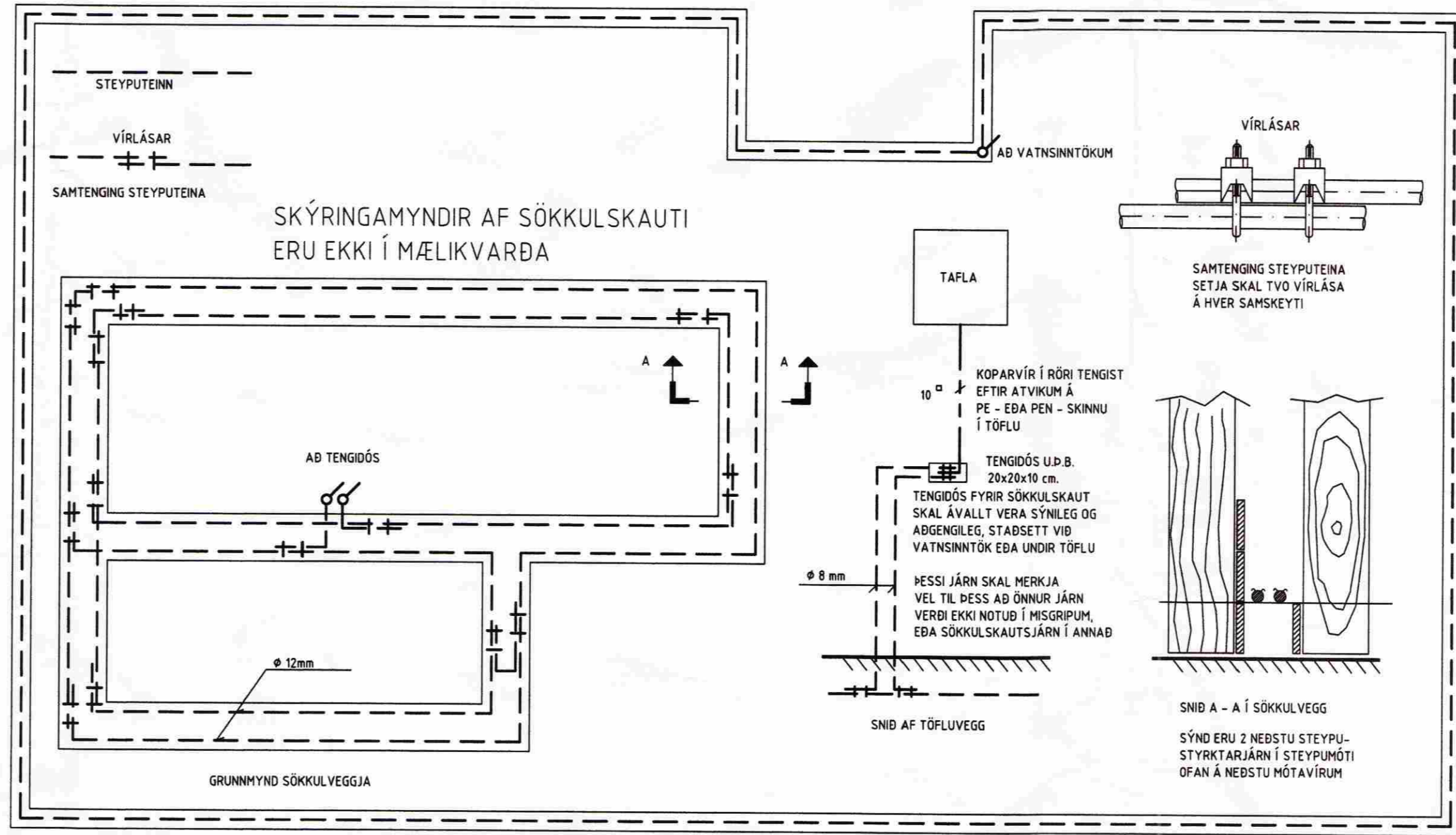
VERKHEITI.  
Íbúðarhús með hesthúsi  
Álfadæl  
Hraungerðishreppi

VERKHLUTI.  
Afstöðumynd, sökkulskaut,  
einlínur, snið og skýringar  
Mkv: 1:50 / 1:1000



RAFLAGNATEIKNINGAR  
ÞÓR STEFÁNSSON RAFMAGNSÍÐNFRÆÐINGUR  
EYRAVEGI 32 SELFÖSSI SÍMAR 482 3480 & 897 8718  
NETFANG: raffteikn@selfoss.is FAX 482 3366

TÖLVUNAFN PLOTT DAGSETNING  
Þór Stefánsson, Raffteikn 5.10.2008 10:59RAFLÖGN-14.11.dwg  
SLÓÐ D:VERK\ÁLFADÆL\MYNDIR\  
VERKNÚMER BLAD  
14.11-2008-067 1 af 2  
Október 2008



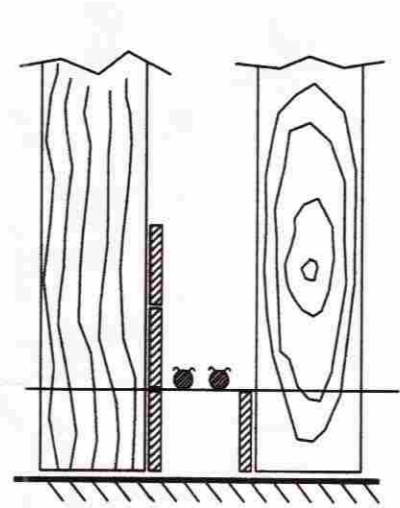
KOPARVÍR Í RÖRI TENGIST EFTIR ATVIKUM Á PE - EDA PEN - SKINNU Í TÖFLU

TENGIÐS U.P.B. 20-20\*10 cm. TENGIÐS FYRIR SÖKKULSKAUT SKAL ÁVALLT VERA SÝNLEG OG AÐGÆNGILEG, STAÐSETT VID VATNSINNÞÖK EDA UNDIR TÖFLU

HESSI JÄRN SKAL MERKJA VEL TIL ÞESS AÐ ÖNNUR JÄRN VERÐI EKKI NOTUÐ Í MISGRUPUM EDA SÖKKULSKAUTS JÄRN Í ANNAD

SNÍÐ AF TÖFLUVEGG

SAMTENGING STEYPUTENA SETJA SKAL TVO VÍRLÁSA Á HVER SAMSKYTTI



SNÍÐ A - A Í SÖKKULVEGG  
SÝND ERU 2 NEDSTU STEYPU- STYRKJARJÄRN Í STEYPMÖTI OFAN Á NEDSTU MÖTAVIRUM