

SKÝRINGAR:

ALLAR LAGNIR ERU 100mm PVC, HALLI 20‰, MEST 300‰, NEMA ANNAD KOMI FRAM.
 LAGNIR OFAN GRUNNPLÖTU ERU ÚR PP (POLYPROPYLEN).
 ALLAR LAGNIR ERU MEÐ PAR TIL GERÐUM ÞÉTTIRINGJUM.
 UMHVERFIS LAGNIR Í JÖRD KOMI MINNST 150mm SANDLAG ER ÞJAPPIST. ÖLL NIÐURFÖLL ERU MEÐ VATNSLÁS.
 AÐ ÖÐRU LEYTI BER AÐ HAGA ALLRI VINNU SKV. ÍST 65 SVO OG FYRIRMÆLUM FRAMLEIÐENDA.

ATH. STAÐSETNINGU STÚTA FYRIR HREINLÆTISTÆKI Á TEIKNINGU MÁ AÐEINS HAGA TIL VIÐMIÐUNAR, OG ÞARF AÐ YFIRFARA OG ADLAGA ÞEIM TÆKJUM SEM ENDANLEGA VERÐA VALIN.

SÖKKUL OG INNTAKSGÖT.
 ALMENN STÆRD SÖKKULGATA ER 300x300mm, NEMA ANNAD SÉ TEKIÐ FRAM OG INNTAKSGAT ER 300x400mm, SJÁ SKÝRINGAMYNDIR.

*ATHI ALLUR KÓTAR MIÐAST VIÐ RENNSLISBOTN.

SKAMMSTAFANIR:

- K = HÆÐARKÓTAR
- HL = HANDLAUG
- SV = SKOLVASKUR
- VS = VATNSSALERNI
- ST = STÚTUR MEÐ LOKI UPP ÚR PLÖTU
- HR = HREINISTÚTUR MEÐ LOKI
- EV = ELDHÚSVASKUR
- UV = UPPVOTTAVÉL
- PV = ÞVOTTAVÉL
- PN = ÞAKRENNUNIÐURFALL
- BR = BRUNNUR
- GSN = GÖLFNIÐURFALL DN70 MEÐ GEGNUMSTREYMI (1,8/4)
- GNS = GÖLFNIÐURFALL DN100 MEÐ "ÞURRLOKA" (EINSTREYMI)

ÖLL MÁL ERU Í mm NEMA ANNAD KOMI FRAM Á TEIKNINGUM.

LÍNUGERÐIR Á TEIKNINGU:

- SKÓLPLÖGN
- - - REGNVATNSLÖGN
- GRÁTT VATN
- KALT VATN (HEIMMED)

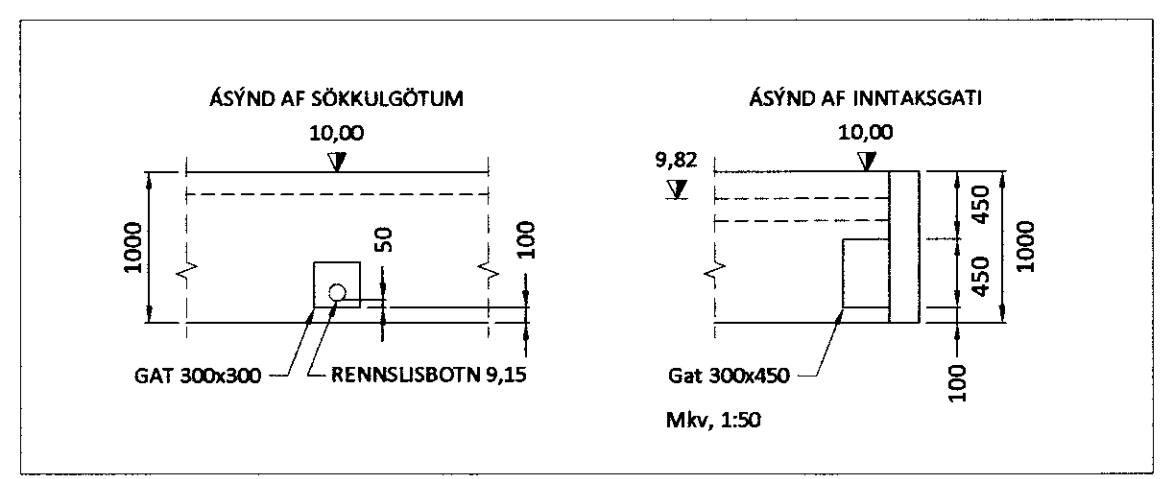
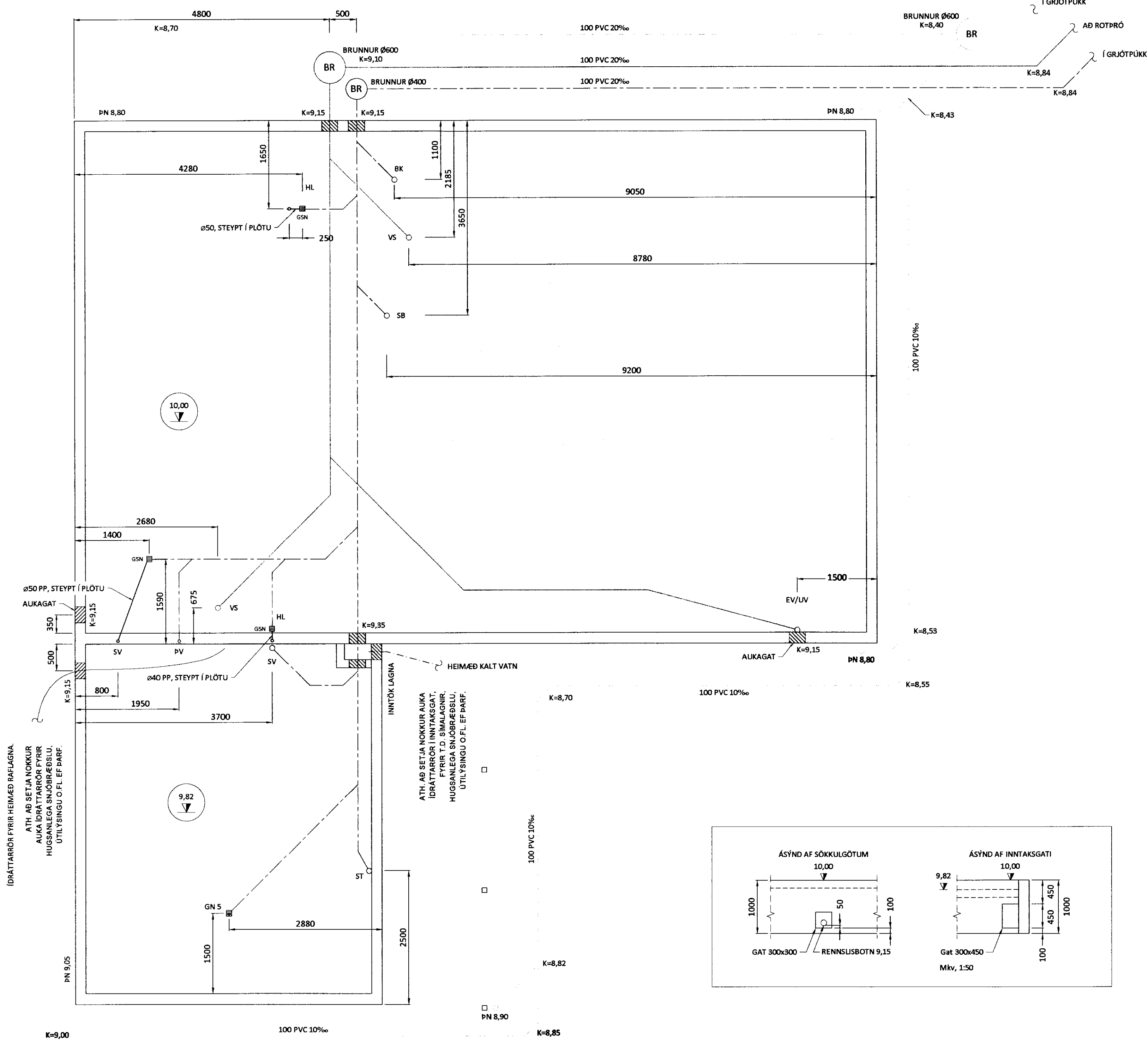
Ú1	25.10.09	GRG	Frumútgáfa
Útgáfa:	Dagsetn:	Af:	Skýring:

Verksmiðjan
 teikni- & verkfræðipjónusta
 Austurvegi 4, 800 Selfoss, S:482 1166, www.verksmidjan.net

GERÐAR	Teiknínúmer:
801 Selfoss	520-01
Íbúðarhús	

Lagnir:	Mælikvarði:
Grunnmynd frárennislagna	1:50
Skýringar	

Hannað: Gísli Rafn Gylfason	Teiknað: Gísli Rafn Gylfason
Dagsetning: 25.10.2009	Verknúmer: 09 018
Ábyrgðarm. og réttthafi:	Frumstærð: A2
	200752-4659



IDRÁTTARRÖR FYRIR HEIMÆÐ RAFLAGNA.
 ATH. AÐ SETJA NOKKUR AUKA IDRÁTTARRÖR FYRIR HUGSANLEGA SNIJBRÆÐSLU, UTILYSINGU O.FL. EF ÞARF.

ATH. AÐ SETJA NOKKUR AUKA IDRÁTTARRÖR Í INNTAKSGAT, FYRIR T.D. SÍMALAGNIR, HUGSANLEGA SNIJBRÆÐSLU, UTILYSINGU O.FL. EF ÞARF.

HEIMMED KALT VATN

INNTÖK LAGNA

K=9,00

100 PVC 10%

K=8,85

PN 8,90

K=8,82

K=8,70

100 PVC 10%

K=8,55

K=8,53

100 PVC 10%

K=8,43

K=8,40

BRUNNUR Ø600

BRUNNUR Ø400

K=9,10

K=9,15

K=8,84

PN 8,80

K=9,15

K=9,15

K=9,15

K=9,15

K=9,15

K=9,15

K=9,15

K=9,15

K=9,15

K=9,15

K=9,15

K=9,15

K=9,15

K=9,15

K=9,15

K=9,15

K=9,15

K=9,15

K=9,15

K=9,15

K=9,15

K=9,15

K=9,15

K=9,15

K=9,15

K=9,15

K=9,15

K=9,15

K=9,15

K=9,15

K=9,15

K=9,15

K=9,15

K=9,15

K=9,15

K=9,15

K=9,15

K=9,15

K=9,15

K=9,15

K=9,15