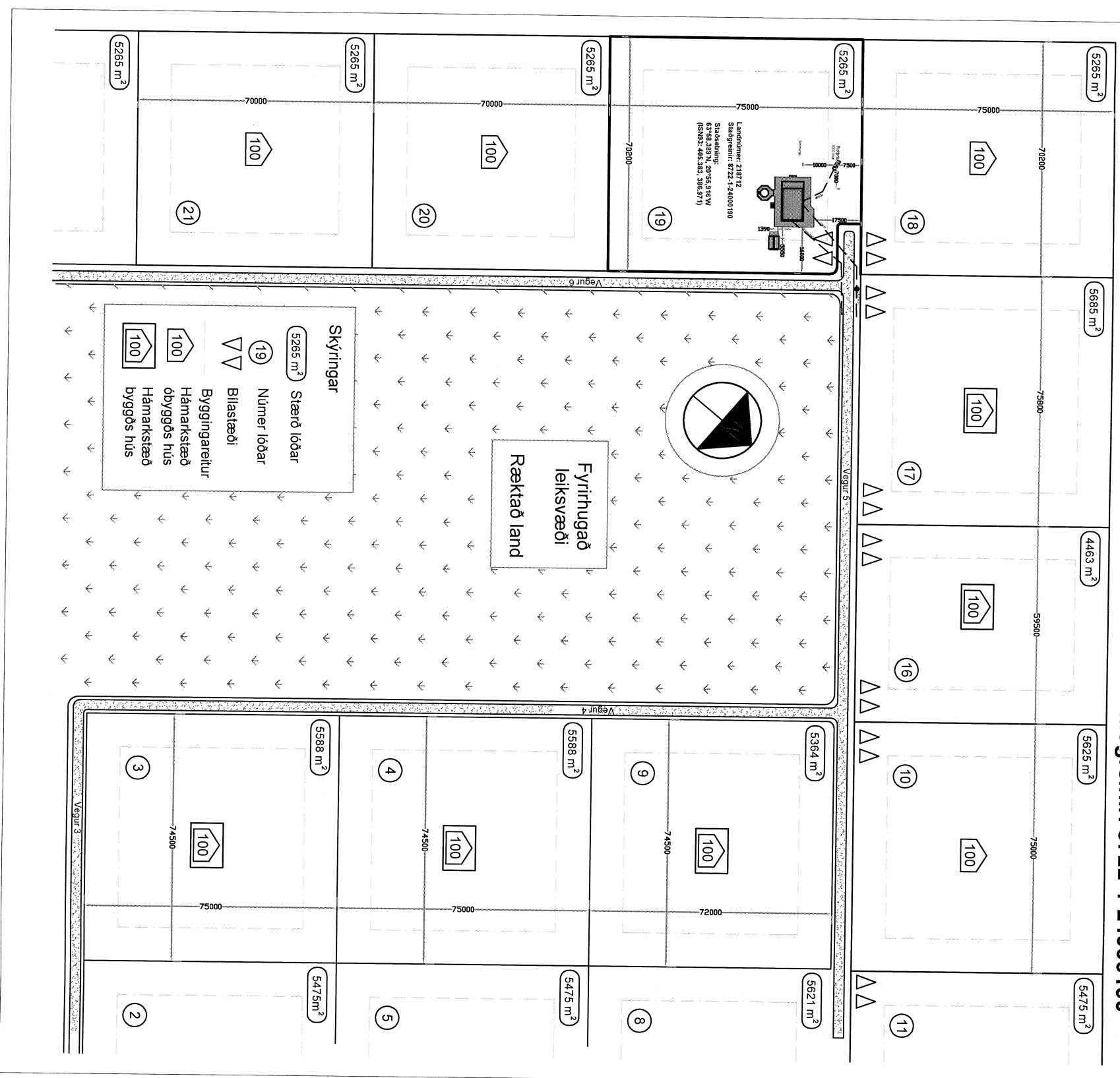


1:1500

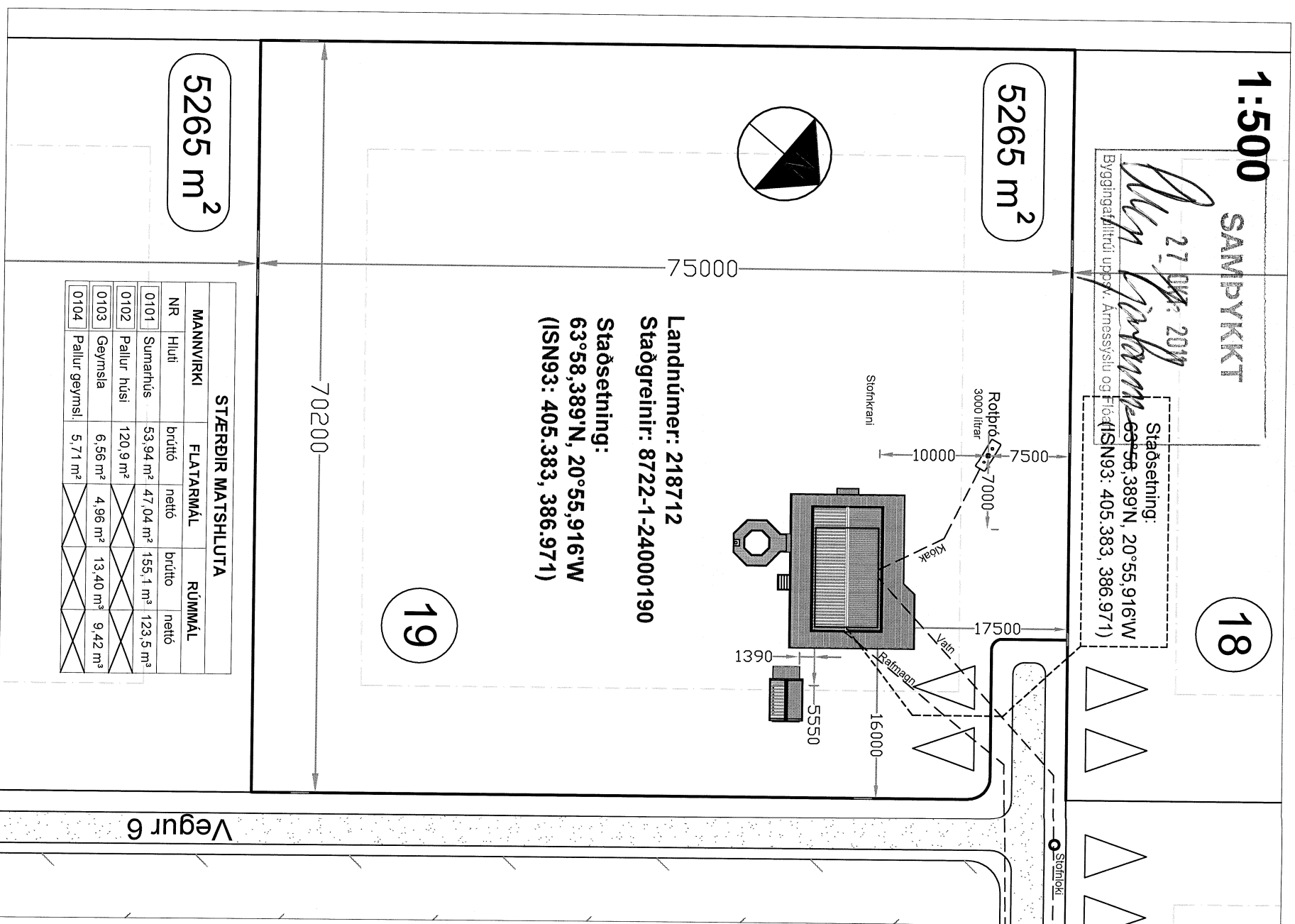
Land: Halakot - 218712 Sumarþustaðaland 5265.0 m² Staðgreinir: 8722-1-24000190



1:500

SAMÞYKKT

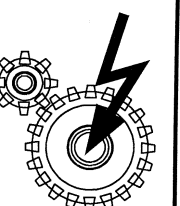
18



MANNVIRKI	FLATARMÁL	RÜMMÁL			
NR	Hluti	brúttó	nettó	brúttó	nettó
0101	Sumarhús	53,94 m ²	47,04 m ²	155,1 m ³	123,5 m ³
0102	Pallur húsi	120,9 m ²			
0103	Geymsla	6,56 m ²	4,96 m ²	13,40 m ³	9,42 m ³
0104	Pallur geymsl.	5,71 m ²			

Ath: Afstöðumyndin byggir á samþykktu deliskipulagi af svæðinu frá 21. júlí 2002. Öll mál eru í mm nema annars sé getið.

Utgáfa	Dagsetning	Prentað	Lýsing
A	28.09.2011	28.09.2011	Yfirlitstekning
B			
C			
D			



Antun hönnuðar

Antun Hönnuðar

Kennitala hönnuðar

1111111111

Halakot 19 - Sumarhús í Flóahreppi
Afstöðumyndir 1/1500 og 1/500

KRELLIR

Lúðvík B. Ögmundsson tæknifræðingur BSc
Dvergtholt 9, 270 Mostellsbæ. Sími 566 6521, GSM 894 9132

Mælikvæði
X: X Blað 14 af 18
Vistfang C:\ Tekningar nr. HAL0101

Utgáfa
A

Teknaði
A3