

# ALMENNAR SKÝRINGAR: STEINSTEYPUVIRKI OG GRUNDUN

VINNUTEIKNING !!

## ÁLAGS-FORSENDUR:

NOTÁLAG:  
NOTÁLAG Á PLÖTUR ER SAMKVÆMT FS ENV 1991-1:1994 OG FS ENV 1991-2-1:1995

SNJÓÁLAG:  
SNJÓÁLAG SAMKVÆMT FS ENV 1991 2-3:1995 OG SAMSVARANDI ÞJÓÐARSKJALI.

VINDÁLAG:  
VINDÁLAG SAMKVÆMT FS ENV 1991 2-4:1995 OG SAMSVARANDI ÞJÓÐARSKJALI.

JARÐSKJÁLFTAÁLAG:  
JARÐSKJÁLFTAÁLAG SAMKVÆMT FS ENV 1998-1-1:1994 OG SAMSVARANDI ÞJÓÐARSKJALI.

## GRUNDUN:

GRAFA SKAL FYRIR UNDIRSTÖÐUM NIÐUR Á HEILLEGAN, BUÐRAR-HÆFAN BOTN EÐA ANNAD BURÐURHÆFT LAG SAMKVÆMT ÚTTEKT OG SAMÞYKKI BYGGINGARFULLTRÚA. FYLLINGAREFNI SKAL VERA FROSTFRÍ, BURÐARHÆF GRÚS SEM BLEYTIST VEL OG ÞJAPPIST.

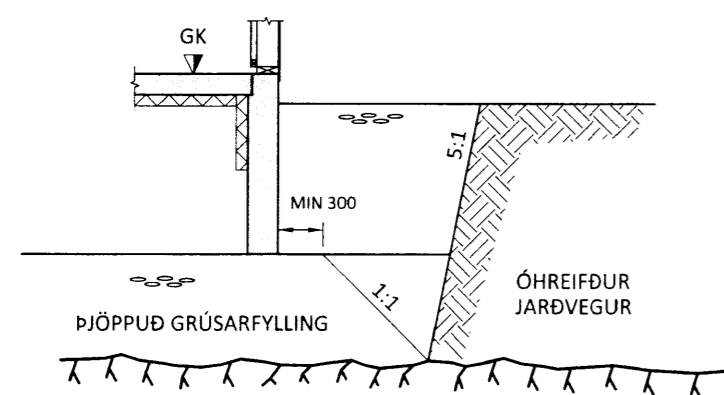
ÞJÖPPUN SKAL UPPFYLLA EFTIRFARANDI KRÖFUR:

E2 ≥ 100 MPa  
E2/E1 ≤ 2,2

LEYFILEGT HÁMARKSÁLAG Á ÞJAPPADA FYLLINGU ER: 0,2 MN/m<sup>2</sup> (0,2 MPa)

EFTIRFARANDI ÞJÖPPUNARADFERÐ SKAL HAFNA TIL VIÐMIÐUNAR:

| TÆKI:               | LAGÞYKKT [m] | FJÖLDI YFIRFERÐA: |
|---------------------|--------------|-------------------|
| 5,0 TN VIBROVALTARI | 0,4          | 6                 |
| 0,5 TN VIBROVALTARI | 0,3          | 4                 |
| 0,4 TN VIBROVALTARI | 0,2          | 4                 |



ALMENN SKÝRINGARMYND AF GRUNDUN

## STEINSTEYPA:

ÖLL STEYPA ER SAMKVÆMT ENV 206  
NOTA SKAL C25/30 STEYPU, NEMA ANNAD KOMI FRAM Á TEIKNINGUM.

## STEYPA SKAL UPPFYLLA EFTIRFARANDI:

|  |                       |
|--|-----------------------|
| LÁGMARKS SEMENTSMAGN:                  | 300 kg/m <sup>3</sup> |
| LOFTINNIHALD:                          | 5-7 %                 |
| V/S TALA:                              | < 0,55                |
| SIGMÁL:                                | 50-90 mm              |
| HÁMARKS KORNASTÆRÐ SÖKKLUM OG VEGGJUM: | 32 mm                 |
| HÁMARKS KORNASTÆRÐ Í PLÖTUM:           | 16 mm                 |
| TITRA SKAL STEYPU                      |                       |

## JÁRNBENDING:

NOTA SKAL KAMBSTÁL B500C SAMKVÆMT NS 3576-3.  
BEYGJUPVERMÁL KAMBSTÁLS SKAL VERA MEIRA EN 16 x ÞVERMÁL STANGAR.  
BEYGJUPVERMÁL SKAL ALDREI VERA MINNA EN FRAMLEIÐENDUR STÁLS MÆLA MEÐ.

SKEYTILENGDIR JÁRNA SÉU AMK. 50x ÞVERMÁL STANGAR.

EÐA SKV. EFTIRFARANDI TÖFLU:

|                    |     |     |     |      |
|--------------------|-----|-----|-----|------|
| ÞVERMÁL JÁRNA [mm] | 10  | 12  | 16  | 25   |
| SKEYTILENGD [mm]   | 500 | 600 | 800 | 1250 |

ÞEGAR 6 MM BENDINET MEÐ 150 MM MÖSKVUM ER NOTAD SKAL SKEYTA MÖSKVA YFIR 2 BIL (300 MM).

## STEYPUHULA JÁRNA Í mm:

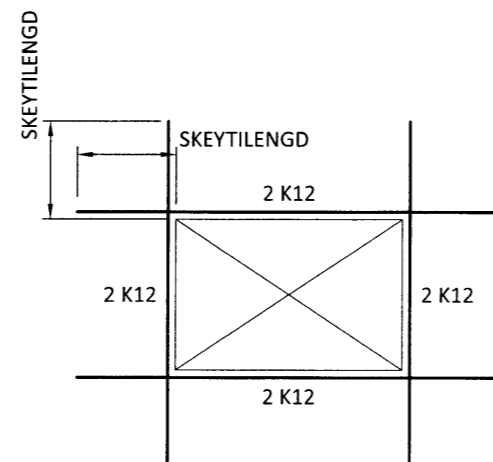
|                              |    |
|------------------------------|----|
| UNDIRSTÖÐUR                  | 40 |
| ÓEINANGRAÐUR FLÖTUR UTANHÚSS | 40 |
| ÓEINANGRAÐUR FLÖTUR INNAHÚSS | 30 |
| AÐ ÖÐRUM KOSTI               | 20 |

## LÁGMARKS FJARLÆGGDIR MILLI STANGA:

LÁGMARKSFJARLÆGGDIR MILLI EINSTAKRA STANGA ERU STÆRSTA ÞVERMÁL JÁRNA EN ÞÓ SKAL ALDREI VERA MINNA EN 20 MM MILLI STANGA.

## VIÐBÓTARJÁRNUN VIÐ OP

EFTIRFARANDI SKÝRINGAMYND GILDIR UM JÁRNUN Í KRINGUM OP. FYRIR OP MEÐ HLIÐAR SEM ERU MINNI EN 200 MM ÞARF EKKI SÉRSTAKA JÁRNUN.

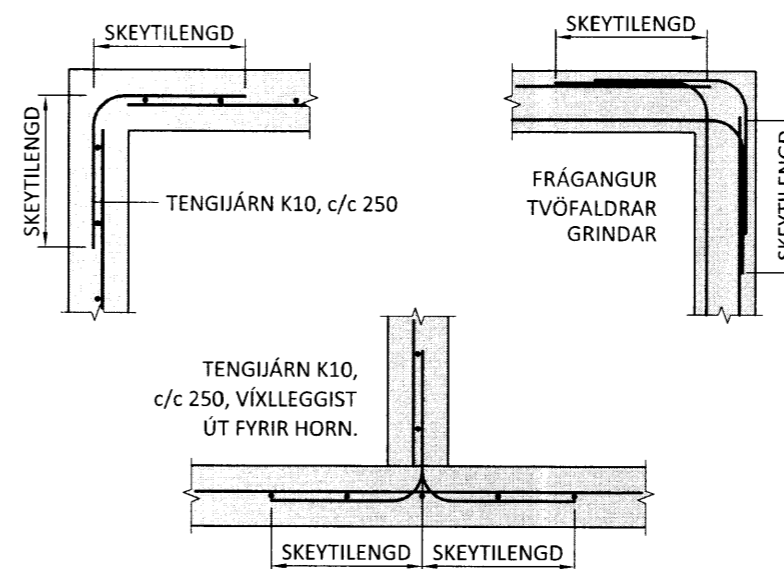


## GRUNNBENDING VEGGJA:

Í ALLA LÓÐRÉTTA OG LÁRÉTTA VEGGENDA SKAL SETJA 2 K12 SEM OG Í KRINGUM ÖLL OP. Í ALLA VEGGI SKAL SETJA TVÖFALDA K10 GRIND MEÐ 250 MM MÖSKVUM NEMA ANNAD SÉ TILGREINT Á TEIKNINGUM. ÖLL AUKABENDING S.S. SÖLU- OG BITABENDING SKAL SÝND Í LÓÐRÉTTUM OG LÁRÉTTUM SNIÐUM.

Í STAÐ INNBEYÐRA VINKLA Í PLÖTUM OG HORNUM ER HEIMILT AÐ NOTA K10 U-LYKKJUR Í JÁRNABÖKKUM. EF ÞAÐ ER GERT SKAL SETJA 2 K12 Í HVERJA U-LYKKJU Í HORNUM, VEGGENDUM OG PLÖTUM.

## FRÁGANGUR JÁRNA Á HORNUM OG T-TENINGU:



## STÁLVIKRI OG FESTINGAR:

ALLT STÁL SKAL VERA S235 SKV. ÍST EN 10025 NEMA ANNAD KOMI FRAM Á TEIKNINGUM. STÁL SKAL RYÐVERJA M.V. NOTKUNARADSTÆÐUR OG SKAL HAFNA ÞÁ TÆRINGAFLOKKUN SEM TILGREIND ER Í GILDANDI BYGGINGAREGLUGERÐ (130. GR.) TIL HLIÐSJÓNAR. ALLT STÁL UTANHÚS SKAL VERA GALVANISERAÐ. GÆÐI BOLTA SKAL VERA 8.8 EÐA BETRA. ALLAR FESTINGAR SKULU VERA HEITGALVANHÚÐAÐAR EÐA RYÐFRÍAR. EKKI MÁ NOTA SAMAN RYÐFRÍA NAGLA OG GALVANISERUÐ FESTIJÁRN. SUÐUR SKULU HAFNA MINNST 4 MM A-MÁL EN ÞÓ ALDREI MINNA EN EFNISÞYKKT ÞEIRRA STÁLHLUTA SEM SÖDNIR ERU SAMAN. ÖLL RAFSÜÐUVINNA SKAL UPPFYLLA DS 316.

|         |          |     |            |
|---------|----------|-----|------------|
| Ú1      | 23.10.12 | BL  | Frumútgáfa |
| Útgáfa: | Dagsetn: | Af: | Skýring:   |

Bent Larsen Fróðason  
Fellskefi 2  
801 Bláskógabyggð  
Símar: 844-7699 - 486-8855  
E-mail: bentlarsen77@hotmail.com

|  |                             |
|--|-----------------------------|
| KOLSHOLT 1<br>801 Selfoss<br>Einbýlishús | Teiknúmer:<br><b>120-00</b> |
|--|-----------------------------|

Burðarvirki:  
Almennar skýringar fyrir  
Steinsteypuvirki og grundun

|                             |                   |
|-----------------------------|-------------------|
| Hannað: BV/BL               | Teiknað: BL       |
| Dagsetning: 23.10.2012      | Verknúmer: 12 052 |
| Ábyrgðarm. og réttthafi: BV | Frumstærð: A2     |