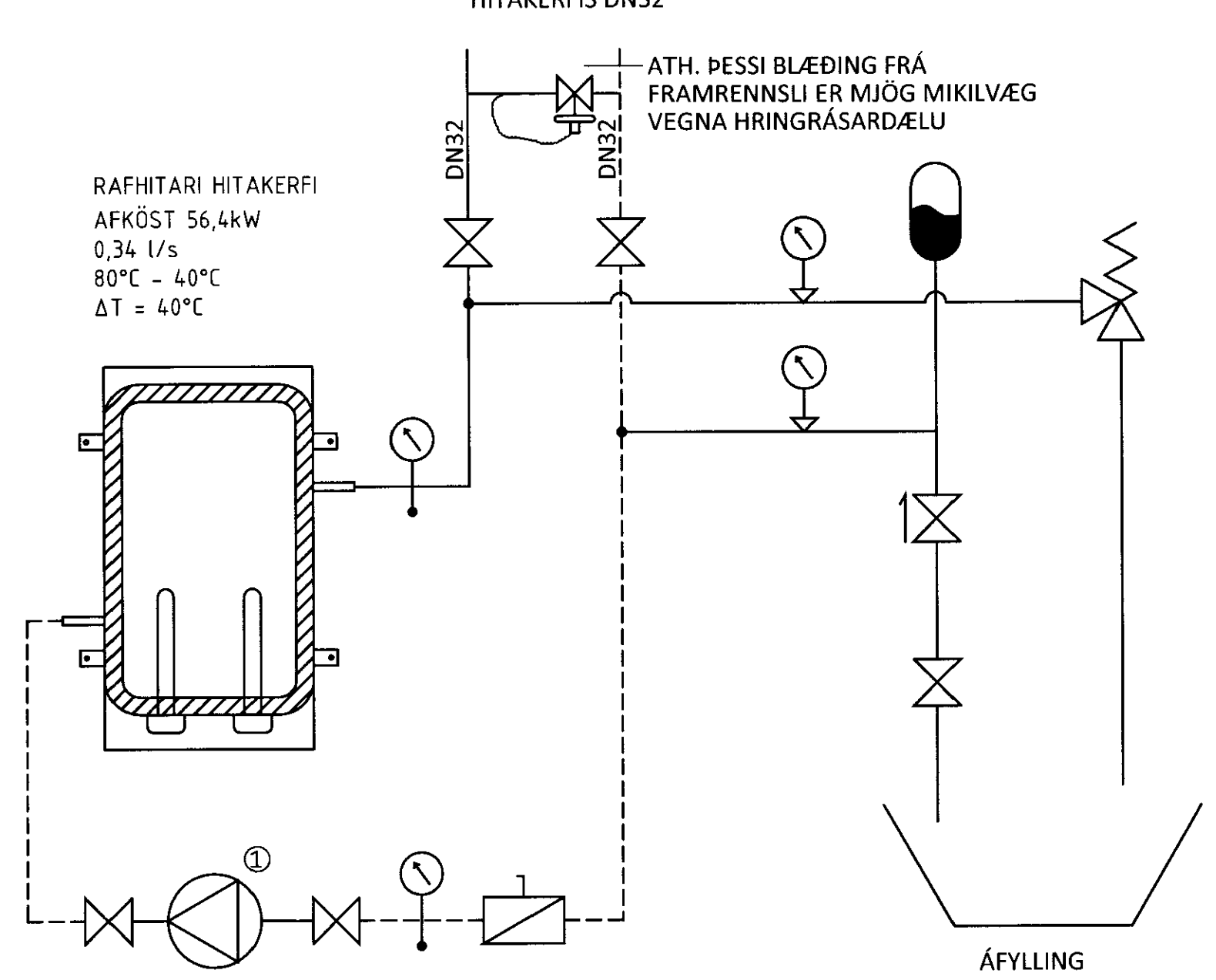
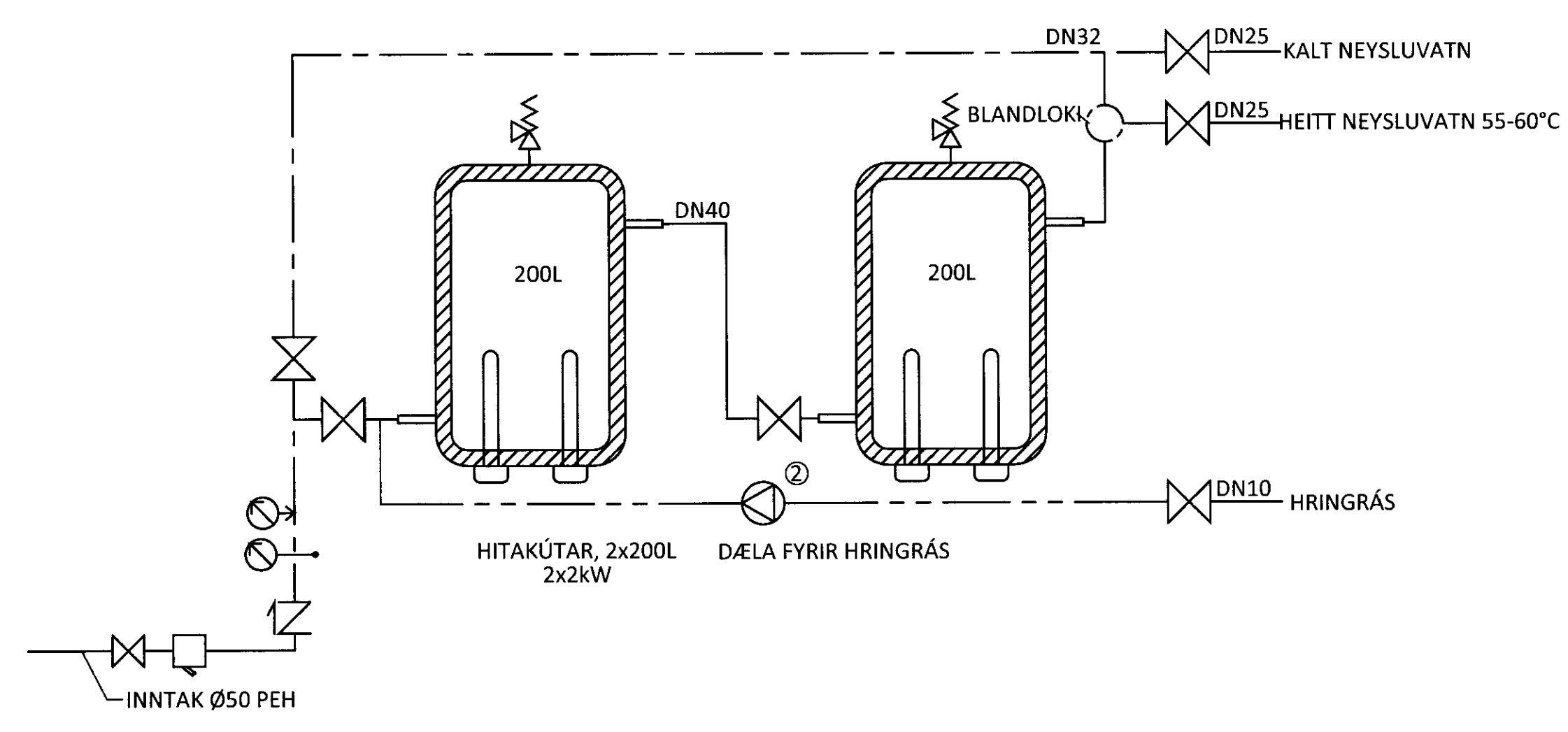


RAFHITARI - TENGIMYND



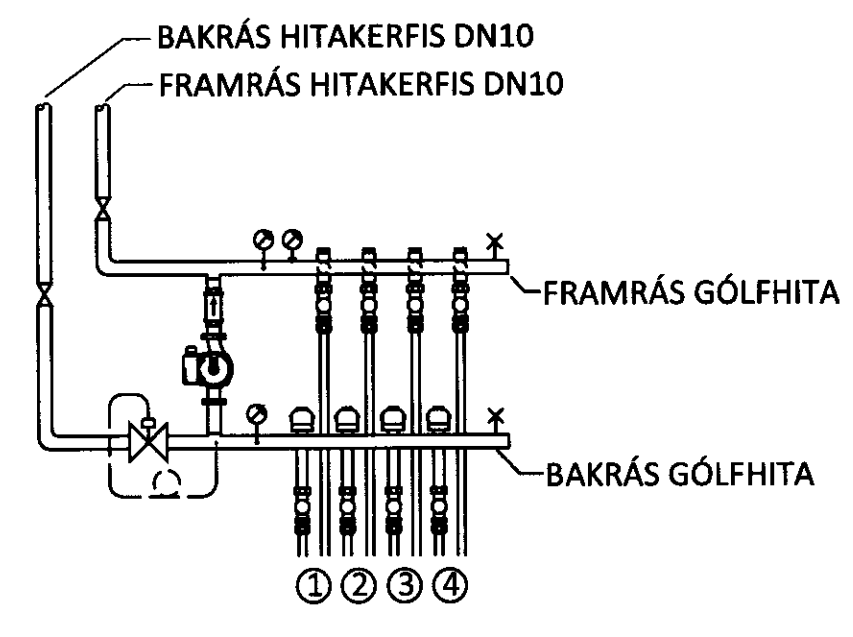
HITAKÚTAR - TENGIMYND



TEIKNITÁKN OG MEKINGAR

- ☒ LOKI
- ☐ SÍA
- ☒ EINSTREYMISLOKI
- ☒ HITAMÆLIR
- ☒ ÞRÝSTINGSMÆLIR
- ☒ ÖRYGGISLOKI, 6,0 bar
- ☒ ÞENSLUKER 35 I, FORÞRÝSTINGUR 0,5 bar
- ① ☒ HRINGRÁSARÐÆLA, ÞRÝSTIÞÝRANLEG MED AFKÖSTIN 1,5 m³/klst VIÐ 2,5 mVs
- ② ☒ HRINGRÁSARÐÆLA, NEYSLUVATN. AFKÖST 0,18 m³/klst VIÐ 1,2 mVs
- ☒ SJÁLFVIRK AFLOFTUN
- ☒ ÞRÝSTILÉTTIR DN15 (DANFOSS AVDA)
- ☒ BLANDLOKI. AFKÖST a.m.k. 0,84 l/s

DÆMIGERÐ TENGIGRIND GÓLFHITA



TEIKNITÁKN OG MERKINGAR

- ☒ HRINGRÁSARÐÆLA, AFKÖST 0,30 m³/klst VIÐ 2,0 mVs
- ☒ STILLILOKI
- ☒ HITAMÆLIR
- ☒ STOPPLOKI
- ☒ HITASTÝRÐUR LOKI Kv=1.25 m³/klst VIÐ 0.45 m³/klst
- ☒ EINSTREYMISLOKI
- ☒ LOFTTÆMING
- ☒ ÞRÝSTIMÆLIR

OFNASKRÁ 1 HÆÐ Δt = 40°C

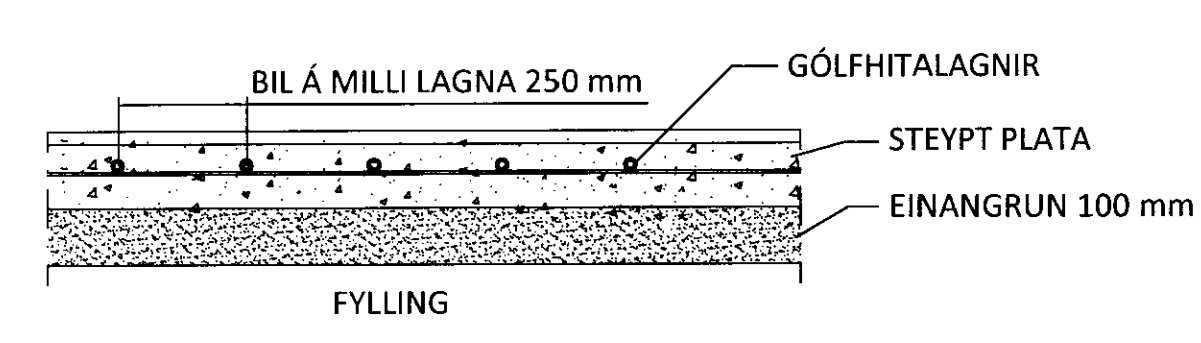
OFN NR.	GERÐ	HÆÐ [mm]	LENGD [mm]	AFKÖST [W]	OFNLOKAR	A B	C D	STILLU-TALA	Kv [m³/klst]
101	PANEL 21	500	1400	1260	FRAMRÁSARLOKI	B - C		3	
102	PANEL 21	500	1400	1260	FRAMRÁSARLOKI	B - C		3	
103	PANEL 21	500	1800	1620	FRAMRÁSARLOKI	B - C		3	
104	PANEL 21	500	1800	1620	FRAMRÁSARLOKI	B - C		3	
105	PANEL 22	500	1800	2187	FRAMRÁSARLOKI	B - C		4	
106	PANEL 22	500	1800	2187	FRAMRÁSARLOKI	B - C		4	
107	PANEL 21	500	1800	1620	FRAMRÁSARLOKI	B - C		3	
108	PANEL 21	500	1800	1620	FRAMRÁSARLOKI	B - C		3	
109	PANEL 22	600	2200	3084	FRAMRÁSARLOKI	B - C		4,5	
110	PANEL 11	600	400	294	BAKRÁSARLOKI	A - B		1	
111	PANEL 11	600	600	440	FRAMRÁSARLOKI	C - D		1,5	
112	PANEL 11	600	400	294	FRAMRÁSARLOKI	A - B		1	
113	PANEL 22	500	1800	2187	FRAMRÁSARLOKI	B - C		4	
114	PANEL 21	500	1800	1620	FRAMRÁSARLOKI	B - C		3	
115	PANEL 21	500	1800	1620	FRAMRÁSARLOKI	B - C		3	
116	PANEL 21	500	1800	1620	FRAMRÁSARLOKI	B - C		3	
117	PANEL 21	500	1800	1620	FRAMRÁSARLOKI	B - C		3	
HEILDAR AFKÖST [W]									26153

GÓLFHITASKRÁ

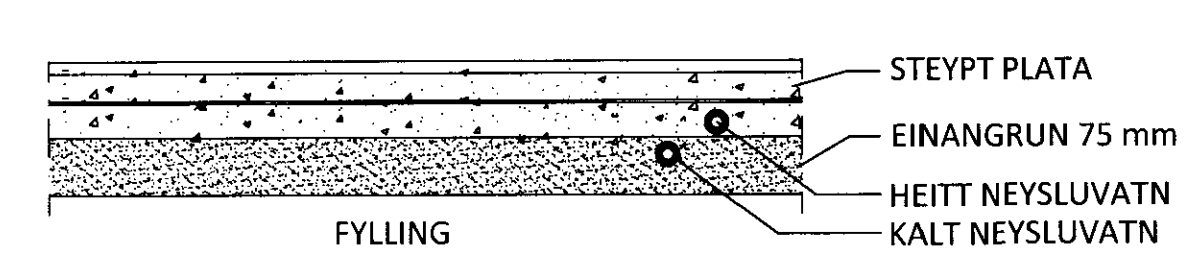
SLAUFNA NR.	c/c [mm]	AFKÖST [W/m²]	L [m]	AFKÖST [W]	q [l/min]	HITASTIG Í RÝMI [°C]	HITANEMI Í RÝMI
101	250	68,0	61,0	1037	0,60	20	
102	250	61,2	64,0	979	0,57	20	
103	250	61,2	70,0	1071	0,62	20	
104	250	68,0	66,0	1122	0,65	20	
Samtals			261 m	4,2 kW	2,43 l/min		

GÓLFHITA ER STÝRT MEÐ HITASTÝRÐUM LOKA Á BAKRÁS

DÆMIGERT SNIÐ Í GÓLFHITA BOTNPLÖTU, MKV. 1:20



DÆMIGERT SNIÐ Í NEYSLUVATNSLAGNIR Í BOTNPLÖTU, MKV. 1:20



OFNASKRÁ 2 HÆÐ Δt = 40°C

OFN NR.	GERÐ	HÆÐ [mm]	LENGD [mm]	AFKÖST [W]	OFNLOKAR	A B	C D	STILLU-TALA	Kv [m³/klst]
201	PANEL 21	500	1400	1260	FRAMRÁSARLOKI	B - C		3	
202	PANEL 21	500	1400	1260	FRAMRÁSARLOKI	B - C		3	
203	PANEL 22	500	1800	2187	FRAMRÁSARLOKI	B - C		4	
204	PANEL 22	500	1800	2187	FRAMRÁSARLOKI	B - C		4	
205	PANEL 21	500	1800	1620	FRAMRÁSARLOKI	B - C		3	
206	PANEL 21	500	1800	1620	FRAMRÁSARLOKI	B - C		3	
207	PANEL 22	600	2200	3084	FRAMRÁSARLOKI	A - D		4	
208	PANEL 11	600	400	294	FRAMRÁSARLOKI	A - B		5	
209	PANEL 11	600	400	294	BAKRÁSARLOKI	C - D		1	
210	PANEL 11	600	600	440	FRAMRÁSARLOKI	A - B		1,5	
211	PANEL 21	500	1800	1620	FRAMRÁSARLOKI	B - C		3	
212	PANEL 22	500	1800	2187	FRAMRÁSARLOKI	B - C		3	
213	PANEL 22	500	1800	2187	FRAMRÁSARLOKI	A - D		3	
214	PANEL 21	500	1800	1620	FRAMRÁSARLOKI	A - D		3	
215	PANEL 21	500	1800	1620	FRAMRÁSARLOKI	A - D		3	
216	PANEL 22	600	1800	2524	FRAMRÁSARLOKI	A - D		4,5	
HEILDAR AFKÖST [W]									26004

ÁRITUN ADALHÖNNUDAR: KT.

SJÁ ALMENNAR SKÝRINGAR TEIKNINGU -3-01

BR.	DAGS.	BREYTING	SAMP.
-----	-------	----------	-------

**ferill**  
VERKFRÆÐISTOFA

FLÓASKÓLI VILLINGAHOLTI  
VIBYGGING 3  
HITA- OG ÞRIFAKERFI  
SÉRMYNDIR  
SNIÐ

SAMPYKKT: KT.

HÖNNUDUR	YFIRFARID	DAGS. ÚTG.	DAGS. BREYT.
PAG	GP	29.10.09	
MKV.	VERKNR.	VERKÞ.	TEIKN. NR.
	09102	3	02

Ferill ehf. Mörkin 1 108 Reykjavík Sími: 575 1600 Fax: 575 1601 www.ferill.is