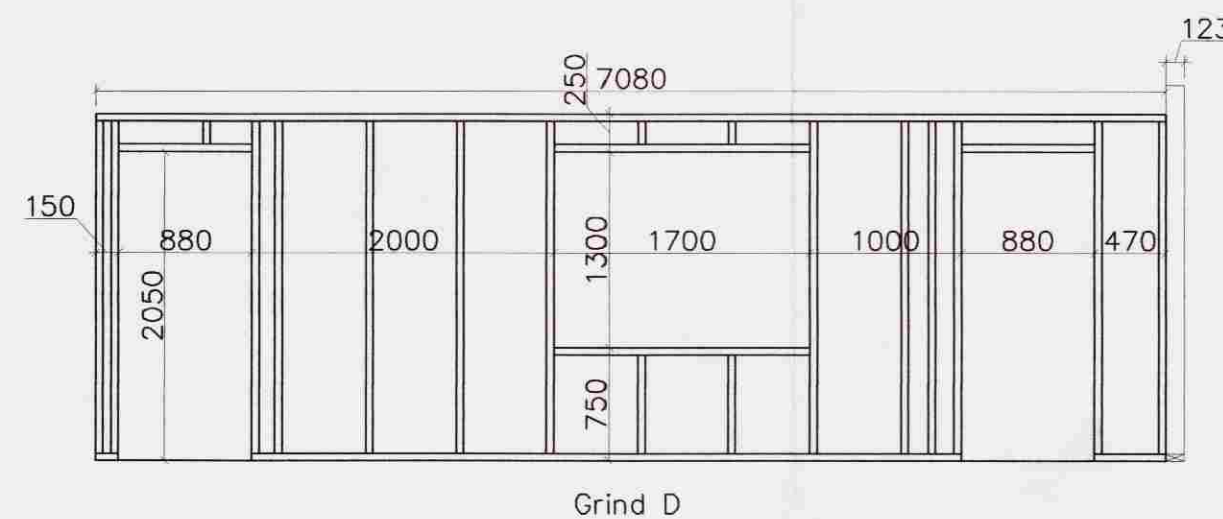
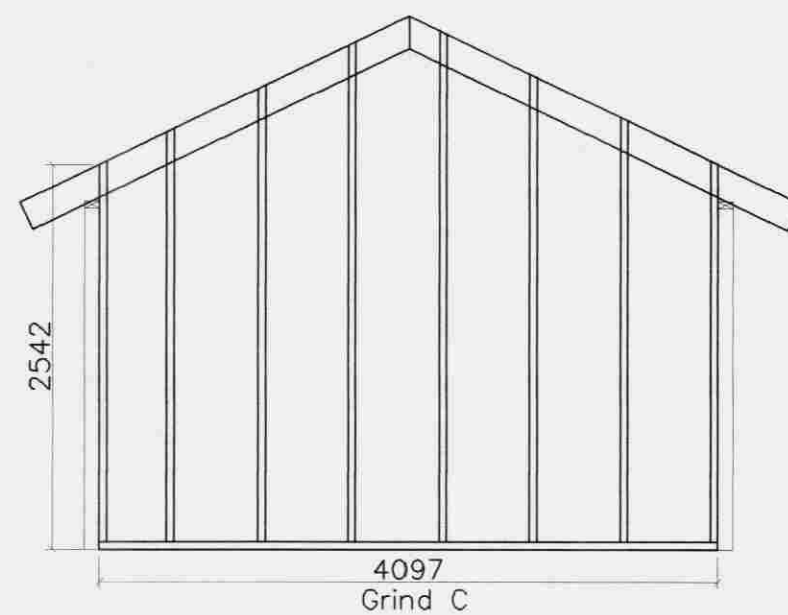
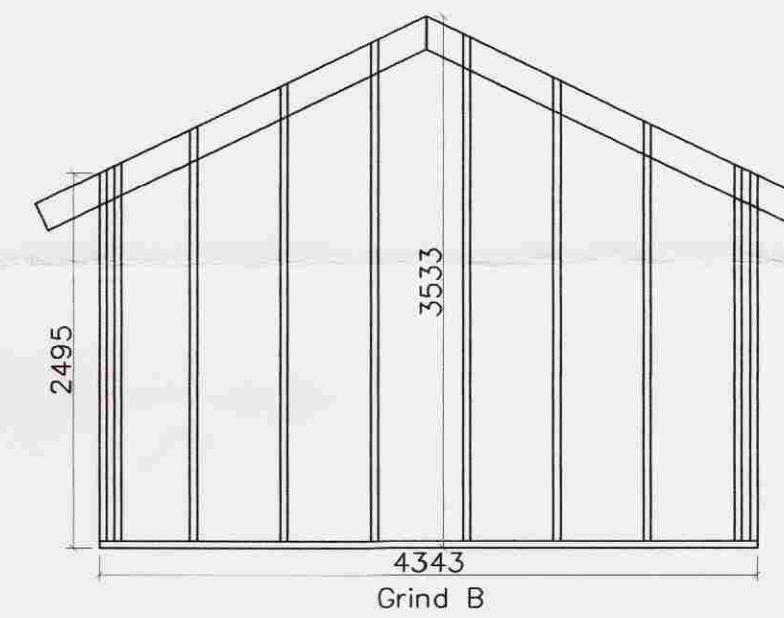
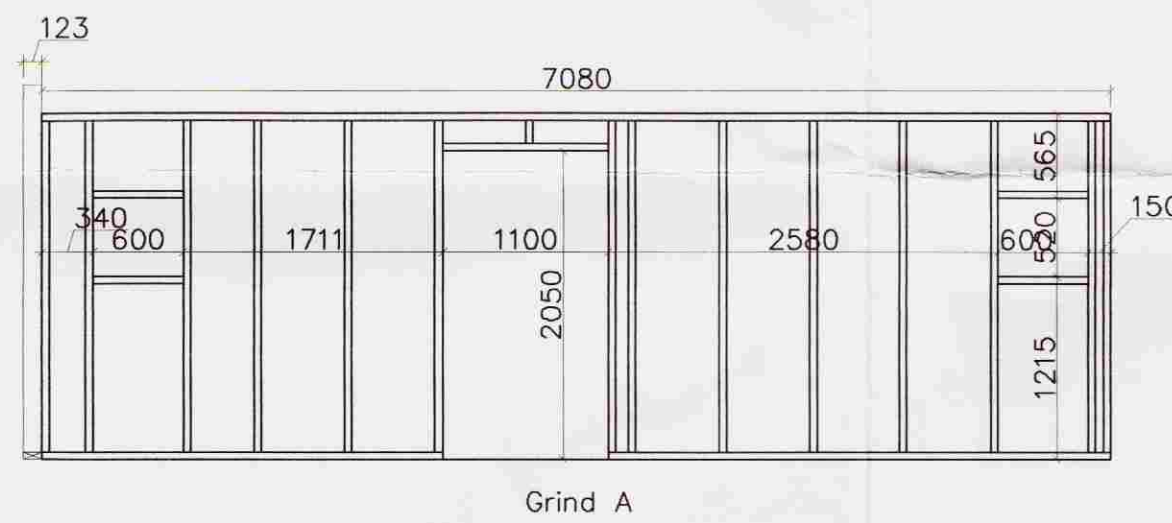
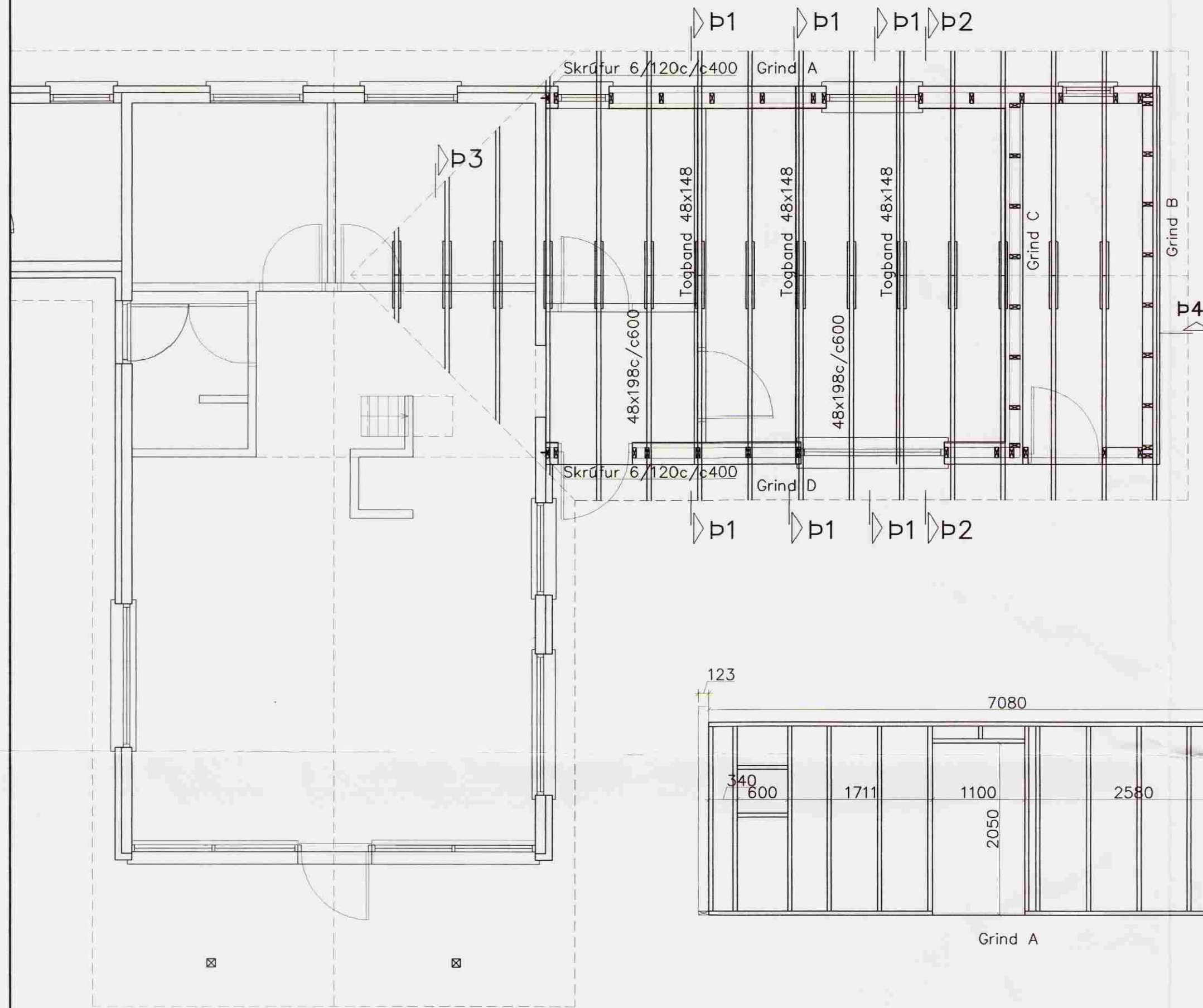


GRUNNMYND 1:50



Sperrur á göflum negldar utaná lóðréttar stoðir með 3stk 5"saum pr. stoð.

Grindarefni er úr 48x123 c/c600 og skulu lóðréttar stoðir festast við toppstykki með gatagirði 20x1,5 og neglast með 2x4stk. ks40/40. Botnstykki skal fest við dregar og lóðréttar stoðir með gatagirði 20x1,5 og neglast með 12stk. ks40/40. Tímbur í gæðaflokki T1, allur saumur og tengi "galv".

Grind skal klæða með rakalímdum 9mm krossvið negld með ks 31/40 c/c150 á hornum en ks 31/40 c/c200 annarstaðar.

Sjá snið á bl. B102

Breytingar		SELMÝRARVEGUR 13 GRÍMSNESH.	
Nr.	Dags.	Nafn	
		Verkfræðistofa Þráinn & Benedikt	H BS T HS S
		Laugavegi 178, 105 Rvk.	M 1:50
		Sími: 553 1770, 568 7775, Fax: 568-7701	Nr. B101
		Netfang: verkfrædistofa@verkfrædistofa.is	Dags. ágúst '06
		Burðarvirki veggir og þak	080149-3609
		Viðbygging	<i>[Signature]</i>