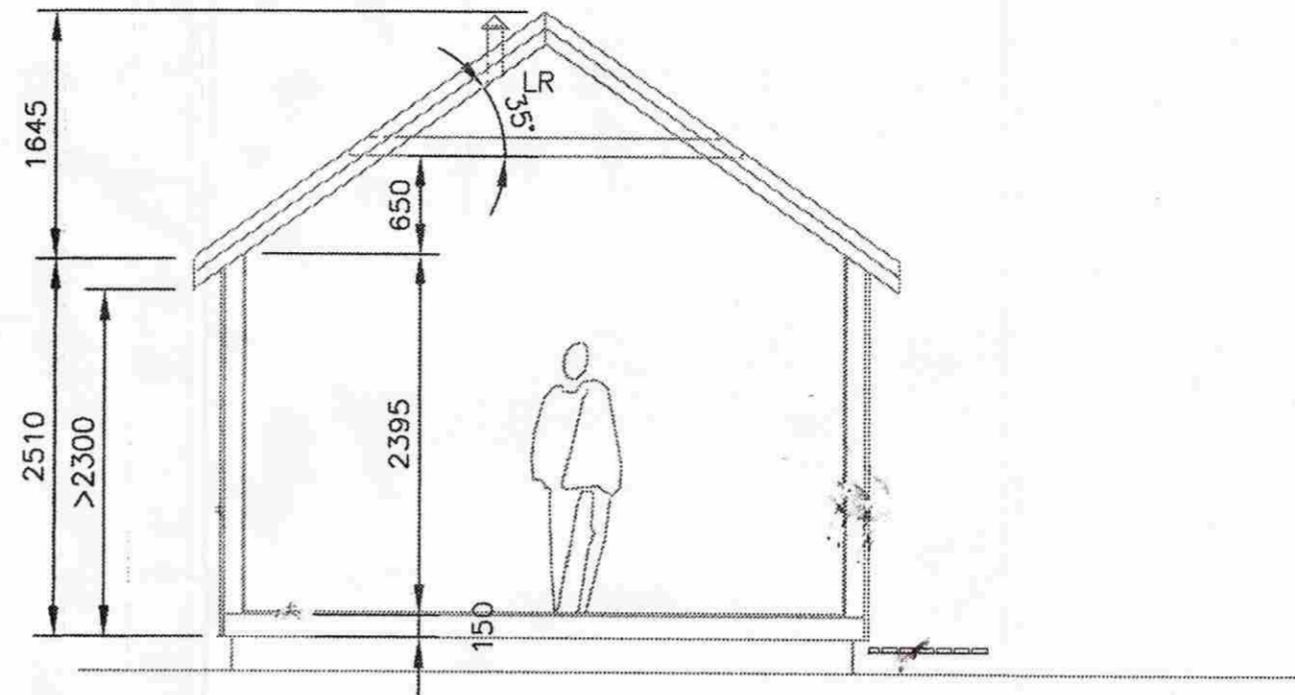


BO = Björgunarp
 R = Reykskjafi
 H = Handslökkvitæki



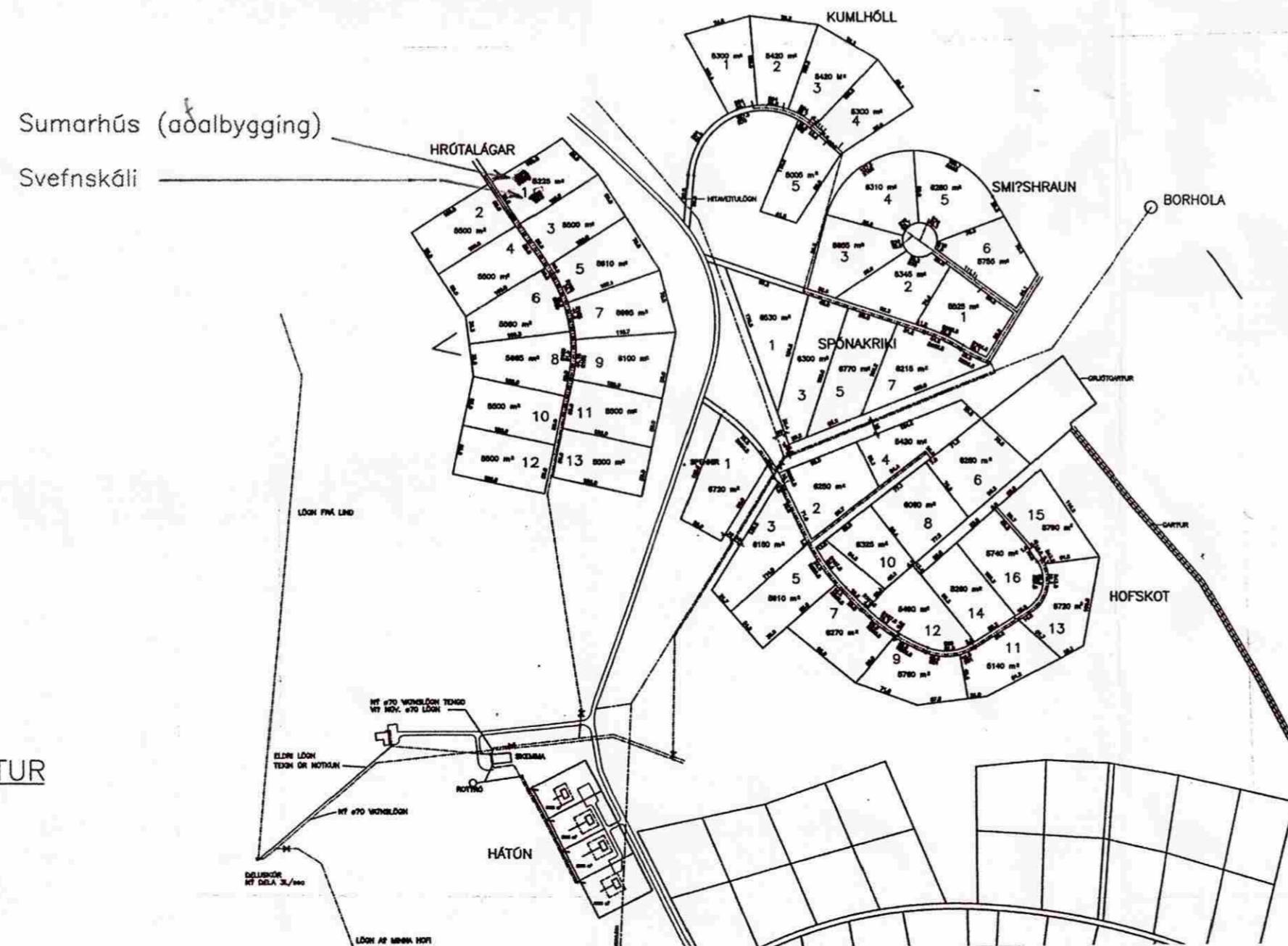
SNID A
 1:50

GRUNNMYND
 1:50

Byggingarlýsing:

Hús þetta á að verða svefnskáli við sumarhús á lóð nr. 1 í sumarhúsa-byggð í landi Stóra Hofa í Gnúpverjahreppi.

Húsið er byggt úr timbri. Efnisval og frágangur allur skal vera í samræmi við og eigi lakari en í aðalhúsinu.



SKIPULAGSUPPDRATTUR
 AFSTÖDUMYND
 1:5000

SVEFNASKÁLI VIÐ SUMARHÚS Í LANDI STÓRA HOFA
 GNÚPVERJAAHREPPI
 GRUNNMYND OG SNID

Helgi P. Kamuelsson