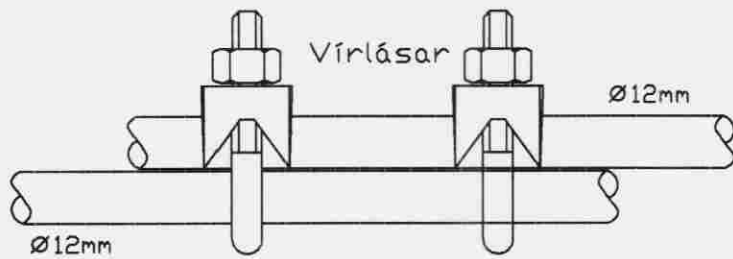
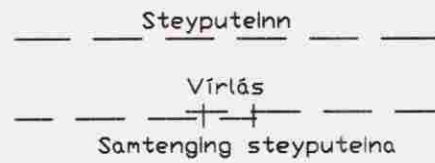


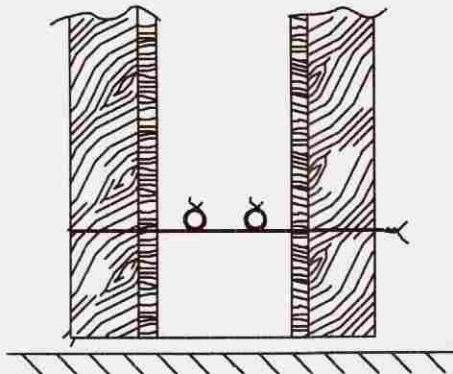
Grundmynd sökkulveggja



Samtenging steyputeina

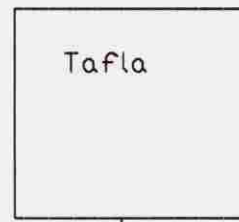
Setja skal tvo vírlása á hver samskeyti

Tengja skal saman tvö neðstu járnin í sökkulveggjum allan úthringinn og að upptaki í tengibox. Í raðhús, parhús og hlöðstæð hús er leifilegt að tengja sameiglegan úthring en tengibox og tenging verði við hverja heimtaug.



Snið í sökkulvegg

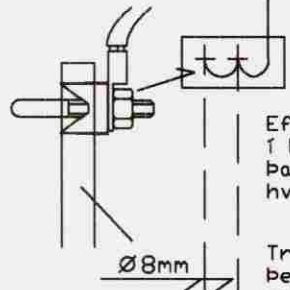
Sýnd eru 2 neðstu steypu-styrktarjárn í steypumóti ofan á neðstu mótavirum.



Tafla

koparvír í pípu tengist eftir atvikum á PE- eða PEN- skinnu í töflu

Tengibox fyrir sökkulskaut skal ávallt vera sýnilegt og aðgengilegt. Staðsett við vatnsinntök eða undir töflu.



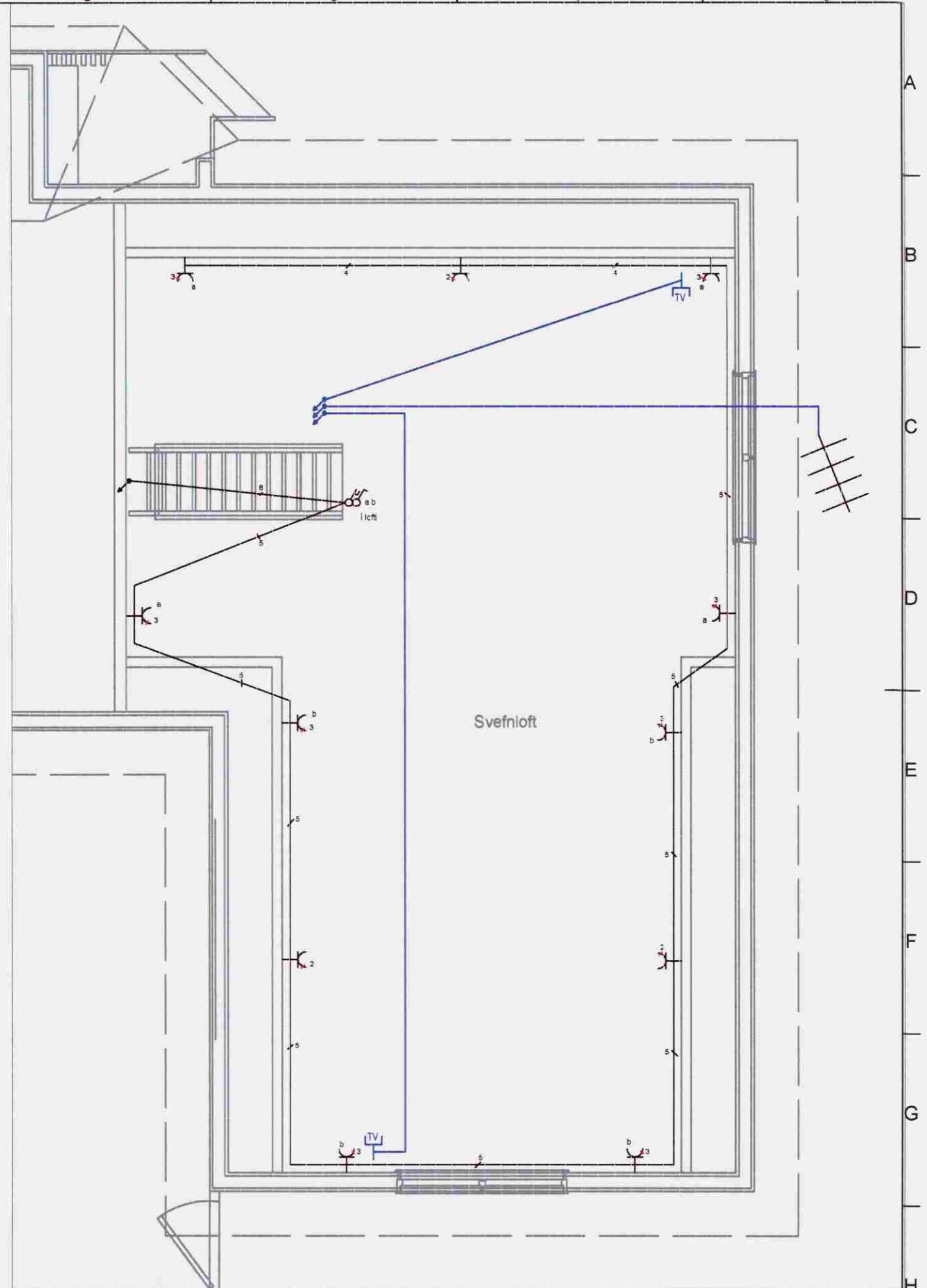
Tengibox

Ef tengdar eru fleiri taugar í boxið skal nota safnskinnu þannig að auðvelt sé að losa hverja taug til mælinga.

Tryggja skal rétta notkun þessara járna með öruggri merkingu.



Snið í töfluvegg



Svefnloft



JÓHANN BALDURSSON, LÖGGILDUR RAFVERKTAKI

Jóhann Baldursson

GSM: 892 - 0518
Kennitala: 070256 - 3719

DAGS.	05.12.2005	SÍDA NR.	3 af 5	HANNAÐ	JB	VERKEFNI	Vesturbrúin nr:9 Grafningshrepp Ármessýslu
TEIKN.NR.		TÖLVUHEITI		TEIKNAD	BÓG	VERKHLUTI	Svefnloft, sökkulskaut
MKV.	1/50	BREYTING A		YFIRFARID	JB		
		BREYTING B					