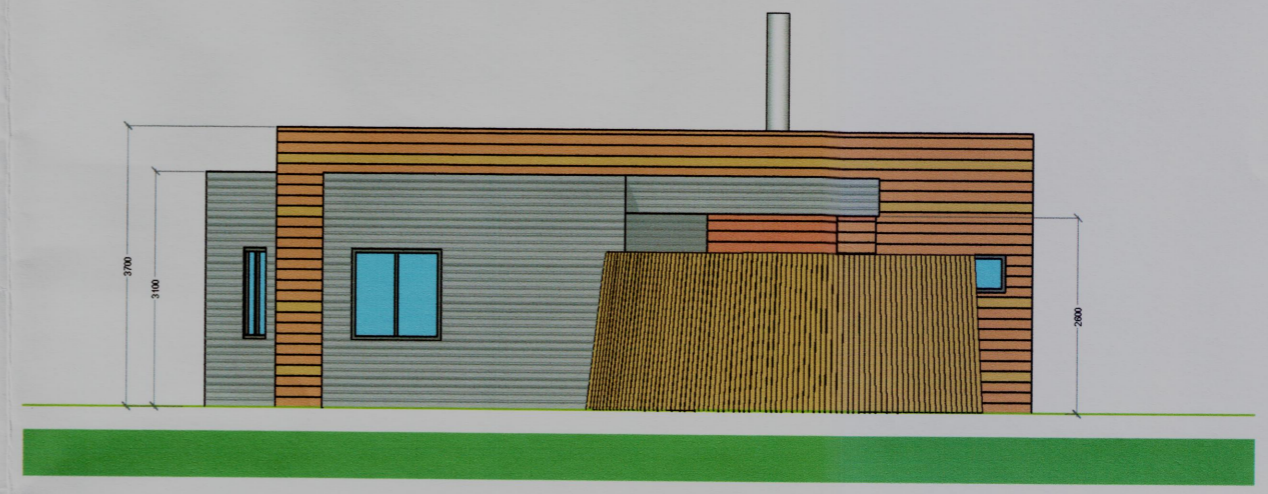
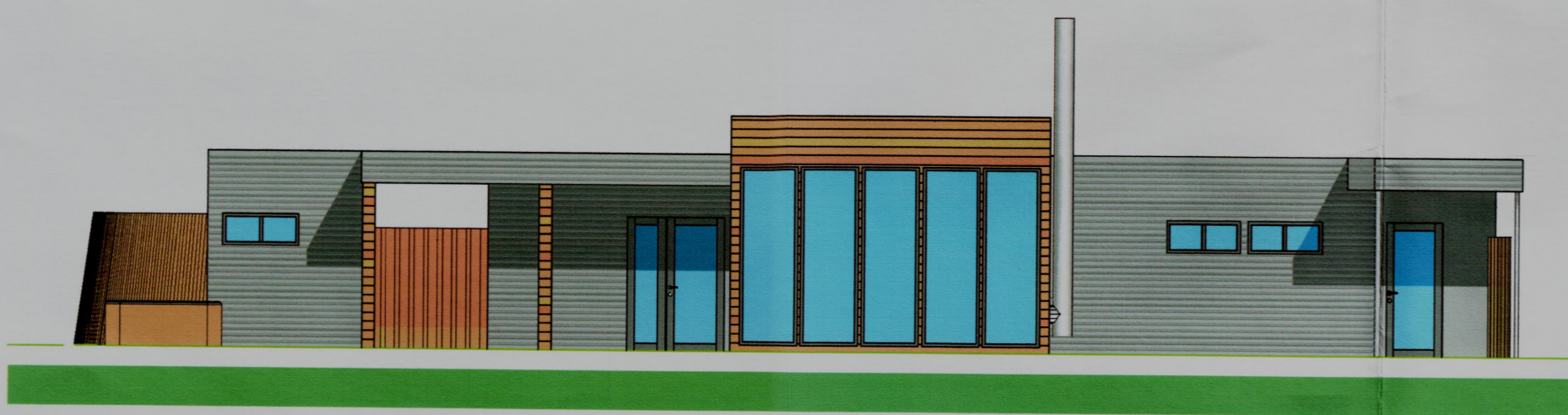


Samþykkt
 26 JUNI 2007
Hilmar Einarsson
 Byggingarfulltrúi uppsveita Ámessýslu



8 VESTUR
 MÆLIKVARÐI 1:100



9 SUÐUR
 MÆLIKVARÐI 1:100

- TÁKN**
- GN = Gólfniðurfall
 - PN = Þakniðurfall
 - LR = Lofttræsting
 - VLR = Vélmúm lofttræsting
 - PK = Póstkassar
 - NL = Neyðariós
 - BO = Björgunarop
 - R = Reykskynjari
 - HSL = Handslökkvitæki
 - ÚT = Merktur útgangur
 - BO = Fellingstigi við björgunarop
 - = Brunaslanga
 - = Stigleiðsla
 - = Stigleiðsla út
 - = Stjómstöð brunaviðvörðunarkerfis
 - = Inntak
 - = Bilastæði fyrir fatlaða
 - E160 = Veggir og hæðaskil
 - E190
 - A-E160
 - A-E1120
 - RE160
 - RE1120
 - A-REIM120
 - E-CS30 = Hurðir
 - E-CS30
 - E-CS60
 - E30 = Gluggar

BREYTING

Breyting	Dagsetning	Teiknað	Yfirfarið
X			

Jón H. Ásbjörnsson byggingaáæknifræðingur
Jóh. Ásbjörnsson
 Kt. 151045-2279 ethus@simnet.is

Asparvík 16
 Hraunborgum, Grímsneshreppi

Útlit 2

Verknúmer: 359	Verkefnastjóri: K.V.G.
Hönnun: KVG	Teiknað: KVG
Yfirfarið: JHÁ	Samþykkt:
Mælikvarði: 1:100	Dagsetning: 15.05.07
Skrá: asparvik16.dwg	Blað: A0 5