

UL1 utanálggjandi LED 3000K / sparperu 80Ra IP44

UL2 innfellt / utanálggjandi hötkur downlight LED 3000K 80Ra IP44

UL3 utanálggjandi undir þakkanti 2x LED spot 3000K 80Ra IP44

UL4 LED strip í prófil IP23 3000K 90Ra

L2.2 LED RGB strip, í prófil, tengist í veggfengil og stýrt með wifi

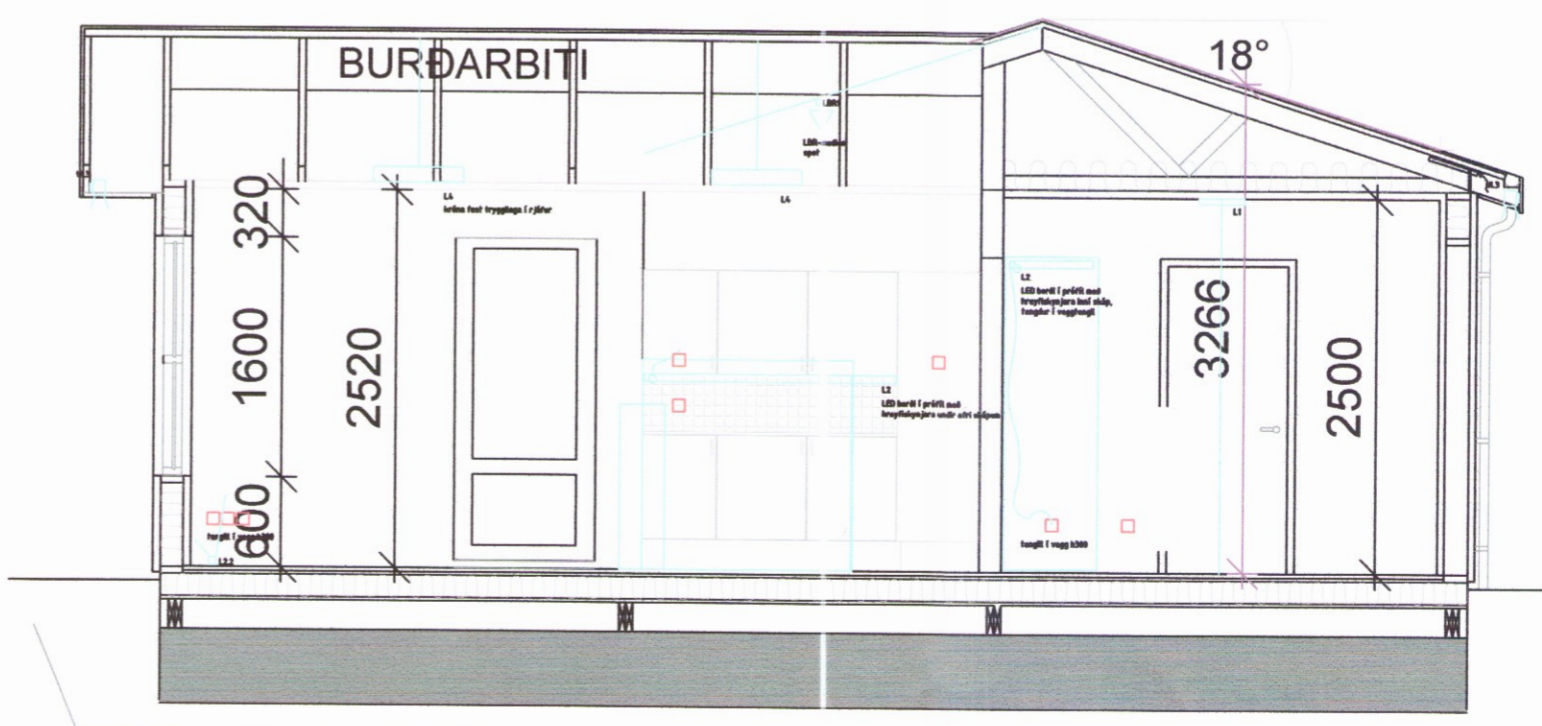
L1 LED utanálggjandi í inngang downlight hötkur 3000K 80Ra

L2 LED strip, mælist við skáp með hreyfiskynjara, tengist í veggfengil

L3 LED utanálggjandi diffused skermur með microprism til minnkunar glýju 3000K 80Ra

L4 LBR1 Stór hangandi króna með 8 E27 fattningum fyrir 50W x 8 = 400W

LBR-medium spot Rafraut 24V með netlum LED kösturum medium beam 3000K 90Ra



Lampaplan er unnið af Þórdísi Harðardóttur

HÖNNUÐUR:  
 Þór Stefánsson  
 YFIRFARIÐ:  
 Þór Stefánsson  
 SAMPYKKT  
 KT: 21121-3740  
 BREYTINGAR:

VERKHEITI:  
 Heilsárshús  
 Ölfusvatn 7  
 Grímsnes og Grafningshreppi

VERKHLUTI:  
 Lampaplan

Mkv: 1:50



RAFLAGNATEIKNINGAR  
 ÞÓR STEFÁNSSON RAFIÐNFRÆÐINGUR  
 EYRAVEGI 32 SELFOSSI SÍMAR 482 3480 & 897 8718  
 NETFANG: rafftekn@gmail.com FAX 482 3366

ÁRITUN AÐALHÖNNUÐAR  
 ÚTPRENTAÐ: 28.5.2016 22:05:03  
 SÍÐAST VISTAÐ: 28.5.2016 21:59:05  
 TÖLVUNAFN: Raflögn-16-05-1852.dwg  
 SLÓÐ: F:\00\Verk\SG Hús\Ölfusvatn\Myndir  
 VERKNÚMER: 1852-2014-043 BLAÐ: 4 af 5  
 DAGSETNING: 25 mars 2016