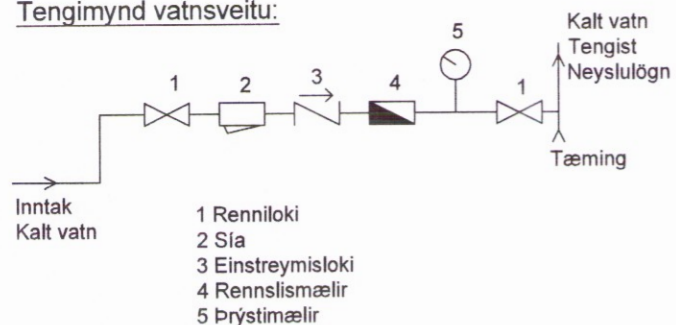
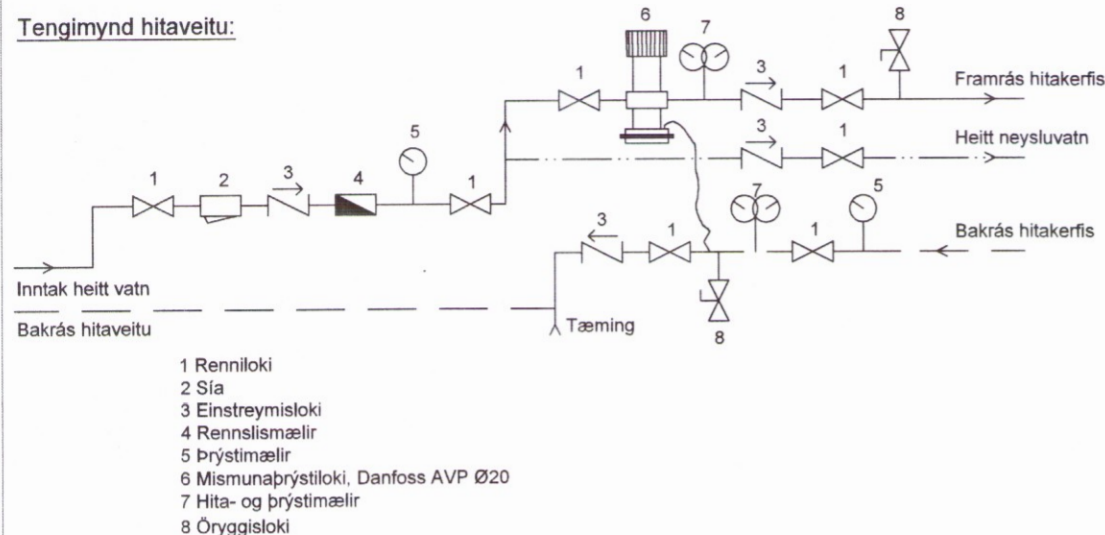


Tengimynd vatnsveitu:



Tengimynd hitaveitu:



SKÝRINGAR FYRIR NEYSLUVATNSLÖGN:

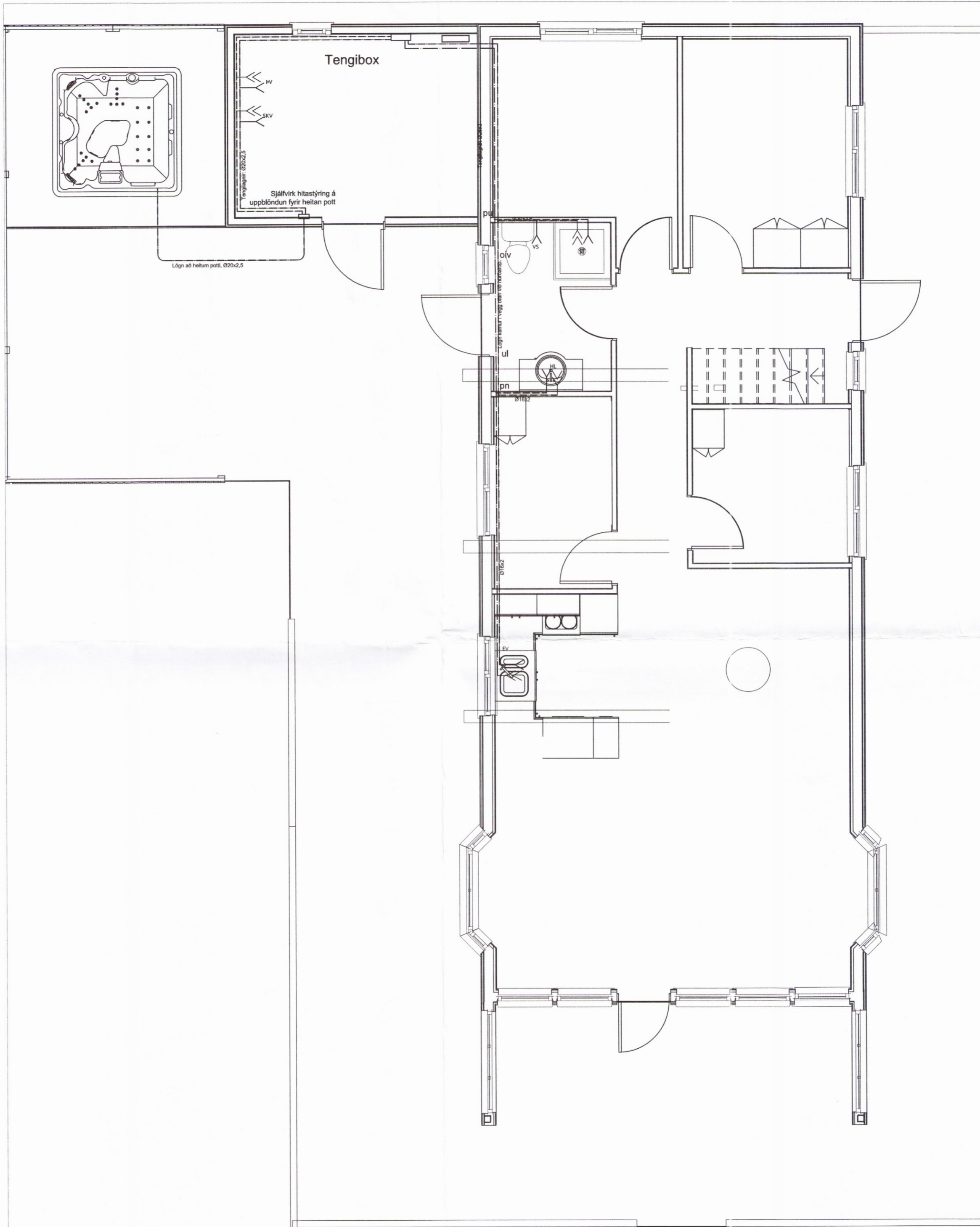
Lagnaefni er Ø15x2,5 og Ø18x2,5 t.d. REHAU RAUHIS eða samsvarandi, vottað af Rannsóknarstofnun byggingariðnaðarins, allar pípur skulu vera ósamsettar frá mælagrind í tengibox við úrtak. Lagnir skulu uppfylla þau skilyrði að þola 70°C við 10 Bar þrýsting í 50 ár.

Tengistykki séu öll af viðurkenndri gerð ætluð til samsetningar á plastlögnum og vottuð til notkunar með þeim.

Gæta skal þess að pípur séu frjálssar, þannig að þennsla verði ekki hindruð.

Þrýstiprófa skal með 10 kP/sm² þrýstingi í 24 klst., áður en lagnir eru huldar.

- EV - stendur fyrir Eldhúsvask.
- SKV - stendur fyrir Skolvask.
- PV - stendur fyrir Þvottavél.
- BK - stendur fyrir Baðkar.
- ST - stendur fyrir Sturtu.
- VS - stendur fyrir Vatnssalerni.
- HL - stendur fyrir Handlaug.
- L - stendur fyrir Lofttæmingu.



Skipulags- og byggingarfulltrúi Uppsveita bs.
Yfirfarið
28. nóv. 2016
Byggingarfulltrúi

SKÝRINGAR Á TÁKNUM Á TEIKNINGUM.

- áv Lögn kemur á vegg
- ie lögn kemur í einangrun
- oiv lögn kemur ofarlega í vegg í lagnagrind
- ig Lögn kemur í gólfröuf
- pn pípulögn fer niður
- pu pípulögn fer upp
- pnu pípulögn kemur að neðan og fer áfram upp
- ul lögn liggur upp við loft í lagnagrind

Breytingar:

HÚSEY ehf.
Teikni- og verkfræðisjónusta SELFOSSI

Vinnustofa: Stóru-Sandvík 4,
801 Selfoss.
Sími 482-1738 / 898-9199
Netfang: sams@simnet.is

Áb.m. og réttihafi ©: Samdæl Smári Hreggviðsson,
byggingateknifræðingur, M.T.F.Í.
Kt.: 200752-4659

Viðfangsefni: MIÐFELLSVEGUR 6,
Bláskógabyggð

Verkluti: NEYSLUVATNSLÖGN
Heitt og kalt vatn

Mælikvæði: 1:50 Teiknað/Reiknað: ssh

Dagsetning: Stóru-Sandvík 4, 1. júní 2016

Samþykkt: *[Signature]*

Verknúmer: 16-725

Teikn.nr.: 311 *0179 2108*