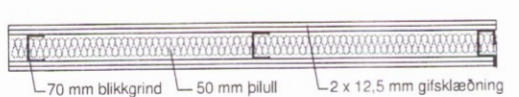


Grunnmynd 1 hæð.
1 : 50

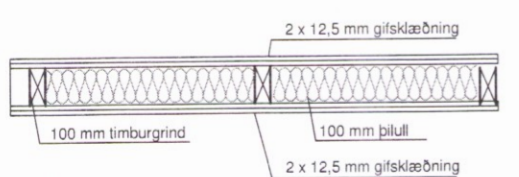
Skýringar:

Innveggir og klæðningar



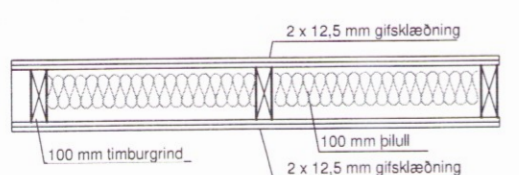
V1-Léttur veggur

V-1 Léttur innveggur - 120mm
Léttur innveggur byggðir upp með 70mm blikkgrind og klæddir með tveimur lögum af gífsklæðningu. Einangrun 50mm þilull.



V2-Burðarveggur

V-2 Burðarveggur - 150mm
Innveggur byggðir upp með 100mm timburgrind, klæddir með einu lagi af krossvið á grind og einu lagi af gísi öðru megin en tveimur lögum af gísi hinu megin. Einangrun 95mm þilull.



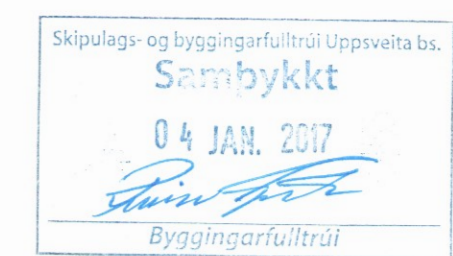
V3-Burðarveggur

V-3 Burðarveggur - 220mm.
Innveggur byggðir upp með 145mm timburgrind, klæddir með einu lagi af krossvið og einu lagi af gísi öðru megin en tveimur lögum af gísi hinu megin. Einangrun 150mm steinull.



Timbursúla 100*250
Kemur inn í milliveggi og klæðist af með gísi

Allar gífsplötur skal skrúfa upp með c/c 150 mm millibili. Gífsplötur skal ávalt fasa við samskeyti og í kverkum. Gífsplötur skulu vera fyrsta flokks framleiðsla sem uppfyllir DS/SBI staðla. Þykkt platna skal vera 12.5 mm. Nota skal votrúmsplötur í votrymum. Setja skal styrkingar í vegg fyrir innréttingar þar sem þess gerist þórt.



Pro-Ark Teiknistofa

Víðibrekka 38

4-15-057

Útgáfa 1

Grunnmynd.

Eiríkur Vignir Pálsson BFÍ Kt: 010975-4179

Kjartan Sigurbjartsson BFÍ Kt: 190275-5319

Teikn. Guðjón

Dags. Maí 2016

Mkv. 1:50

Blaðast. A2

V-101