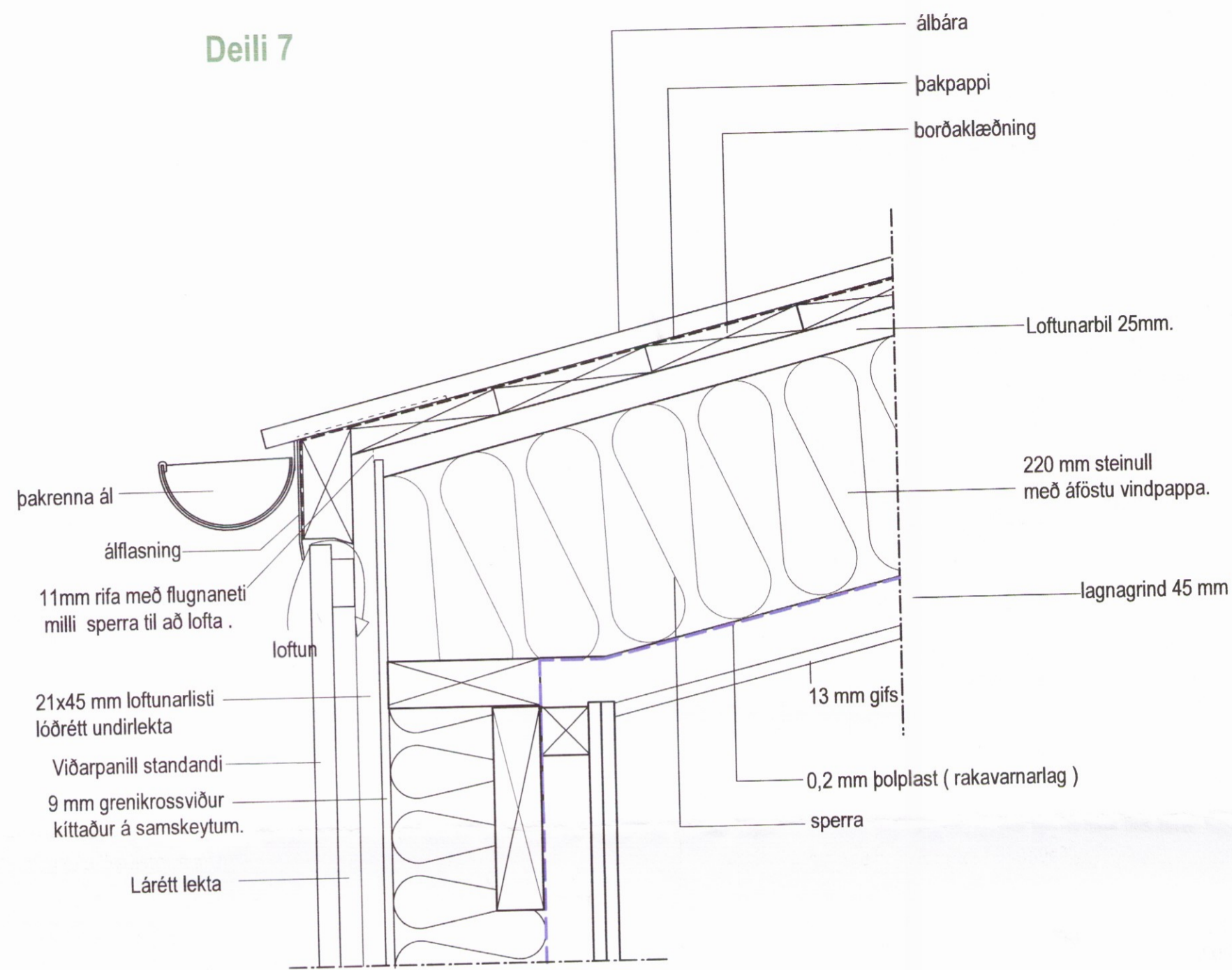
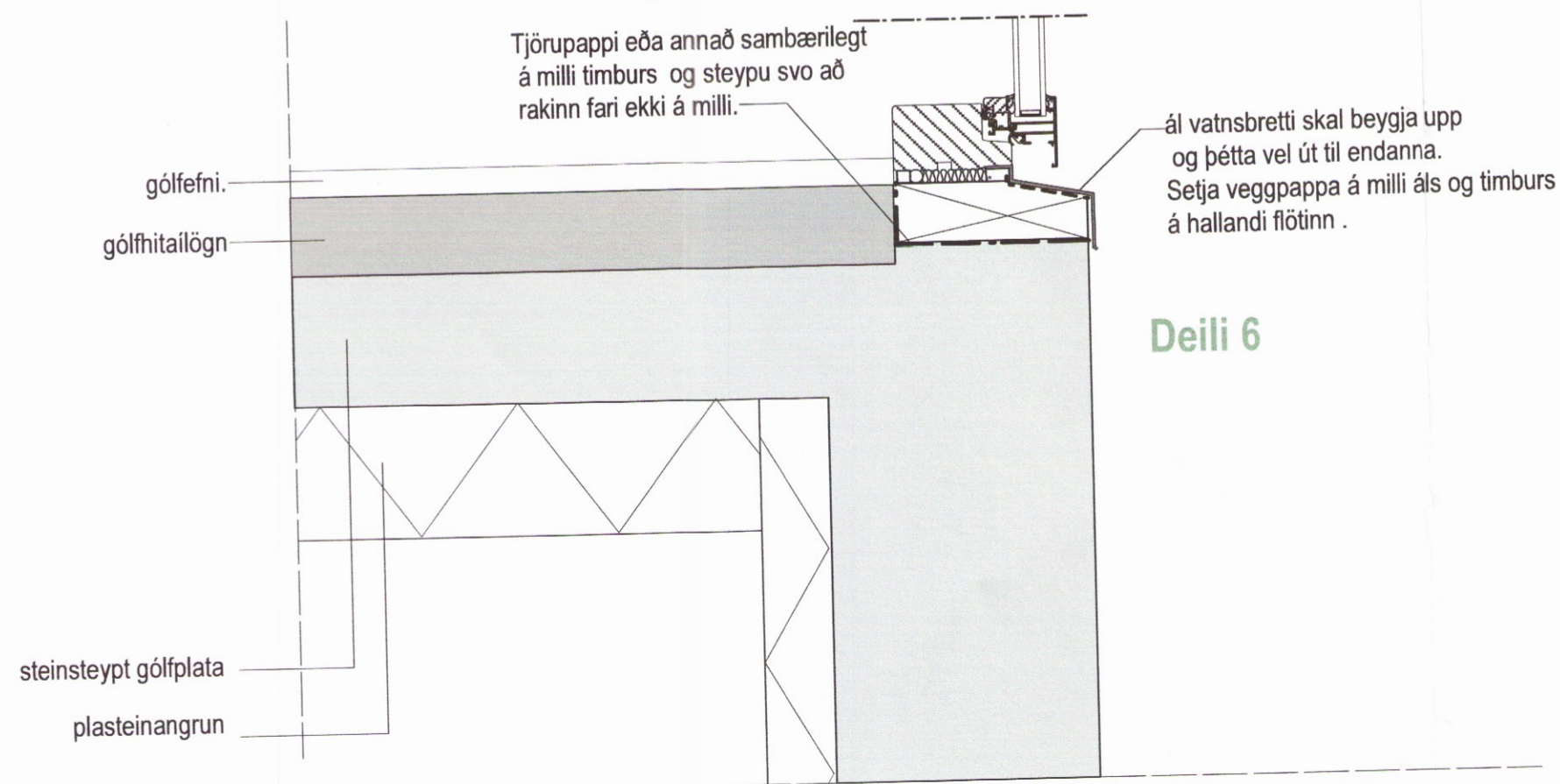


Deili 7



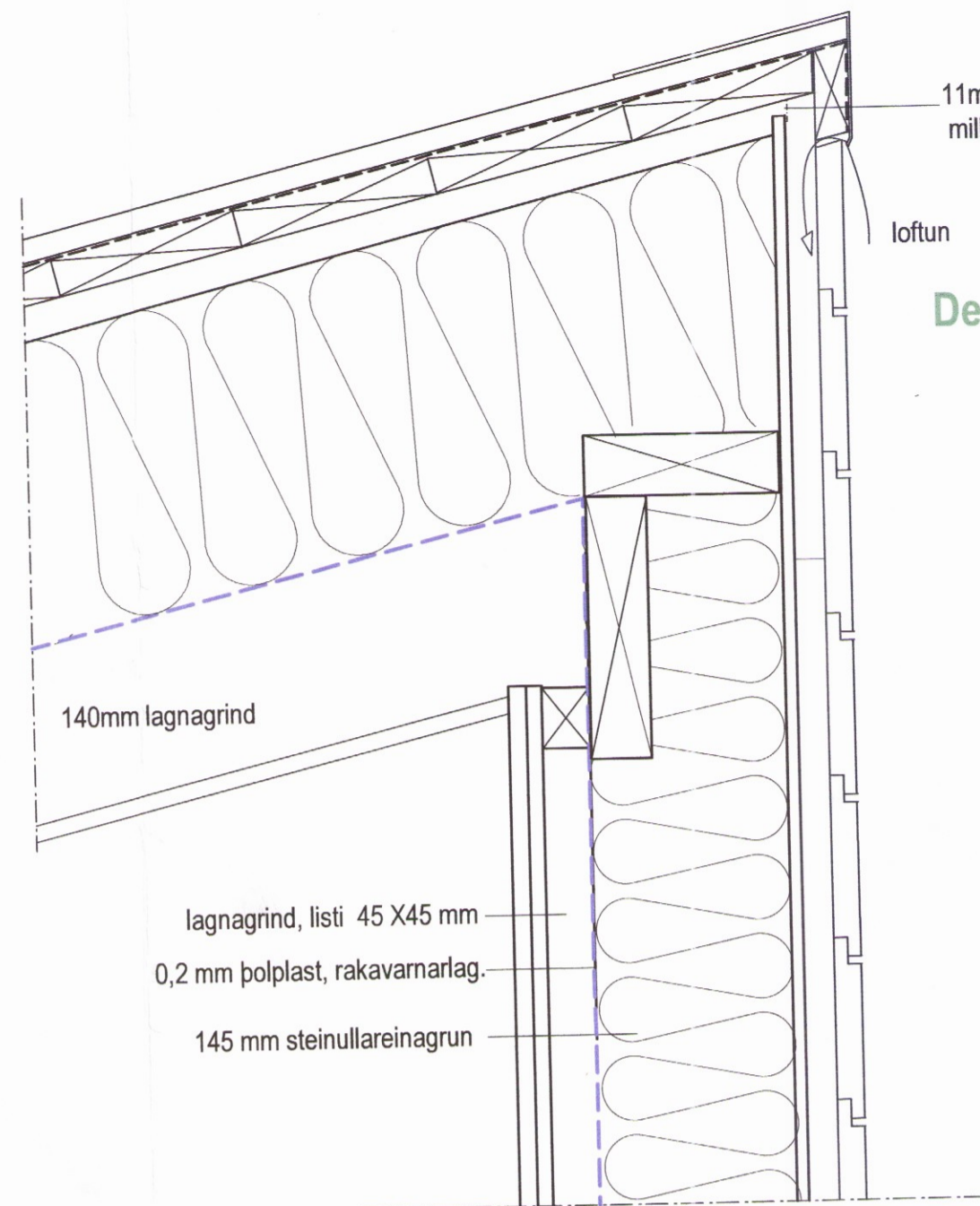
Deili 6



11mm rífa með flugnaneti milli sperra til að lofta.

loftun

Deili 4



13mm gífsplata
13mm gífsplata

Viðarpanill liggjandi 18 - 22mm þykkur

21x45 mm loftunarlisti lóðrétt undirlektu

9 mm grenikrossviður kittaður á samskeytum.

göt fyrir loftun, mörg lítil göt eða stærri göt með flugnaneti í flasinguna.

Deili 5

Skematísk deili : sjá sérteikningar annara hönnuða , burðar , lagna og rafmagnshönnuðar samhliða þessum teikningum.



Frágangur og isetning glugga skal fara fram samkvæmt fyrirmælum framleiðanda og faglegum venjum.

Allar álfasningar , ál í hurðar og glugga og flasningar að utan skuli vera í lit sem er valin af arkitekt

Gæta skal að því að réttar skúfur og festingar séu notaðar við álfasningar og fl. til að forðast tæringu.

Allar festingar skulu vera samkv. teikningum burðarþöshönnuðar.

Passa vel að ganga frá rakavarnarlaginu þannig að þau séu heil og órofin. Samskeyti þarf að ganga frá samkvæmt bestu faglegum venjum (Sjá gr. 13.4.1. byggingarreglugerð)

Passa að loftun sé virk og frágangi loftunaropa og raufa verður að haga þannig að þær teppist ekki.

Öll mál takist á staðnum áður en smíði hefst.

Hafa skal samband við arkitekta áður en smíði hefst og alltaf ef eitthvað vafaatriði kemur upp.

Allt efni og vinna skal vera samkvæmt byggingarreglugerð.

Breyting

Kerbyggð 17 í Grímsnesi , landnr . 224183

Sérteikning : Deili

Dagsetning
27 október 2016

Kvalni
1.5

Verknúmer 15-04	Teiknúmer S- 05	Breyting	Stærð uppdrættu A2
--------------------	--------------------	----------	-----------------------

Arkitektar:
Guðriður Inga Sigurjónsdóttir 030159-4979

Inga Sigurjónsdóttir
studiohningur

inga sigurjóns arkitekt fai
Tjarnargata 10 , 101 Reykjavík sími og fax : 5626163 , gsm : 8246163