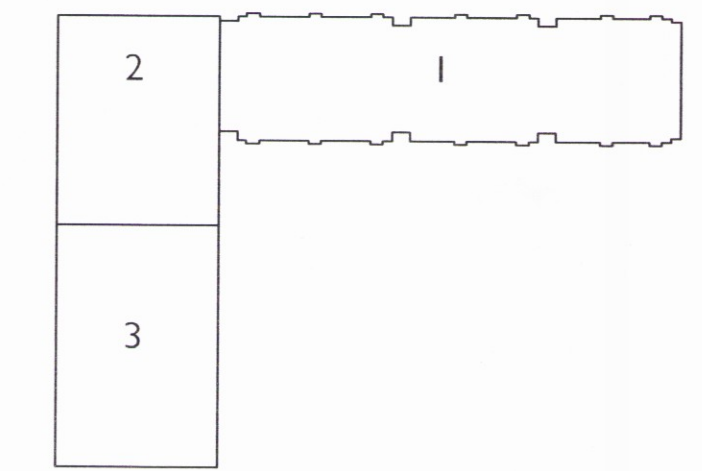
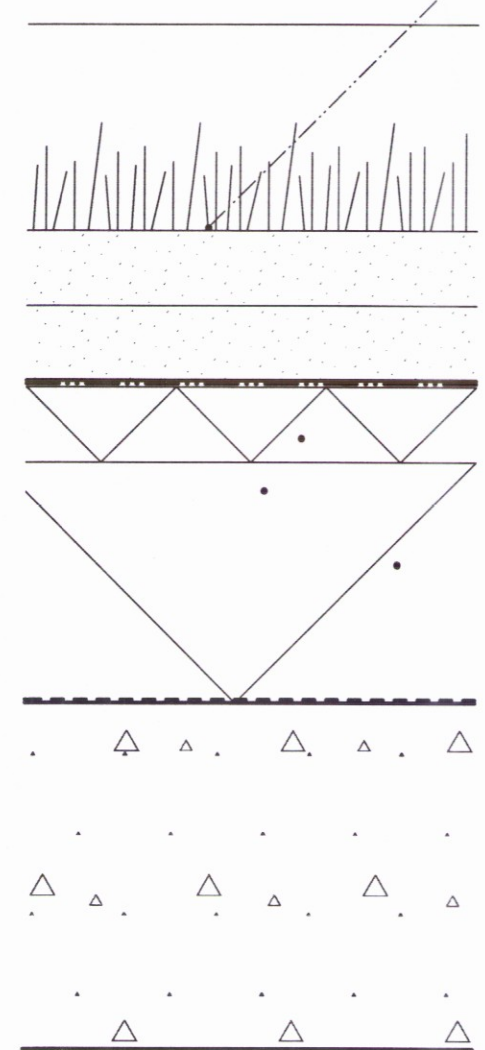


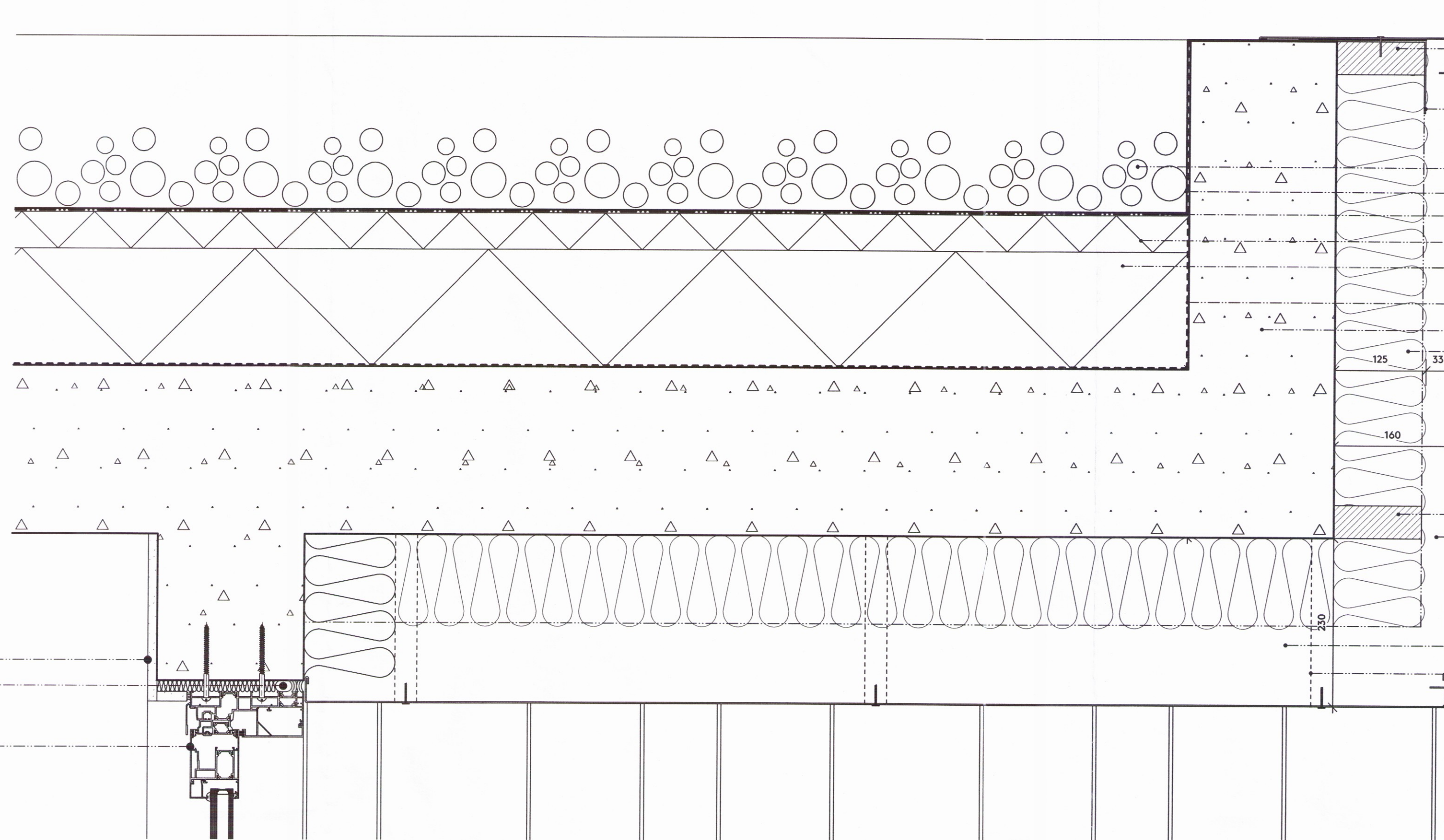
Teikning þessi er eign DARK studio ehf. hana má ekki afrita með neinum hætti svo sem með ljósritun, prentun, hjóðritun eða á annan sambærilegan hátt, að hluta eða í heild án skriflegs leyfis höfundar.



2 lög af torfi



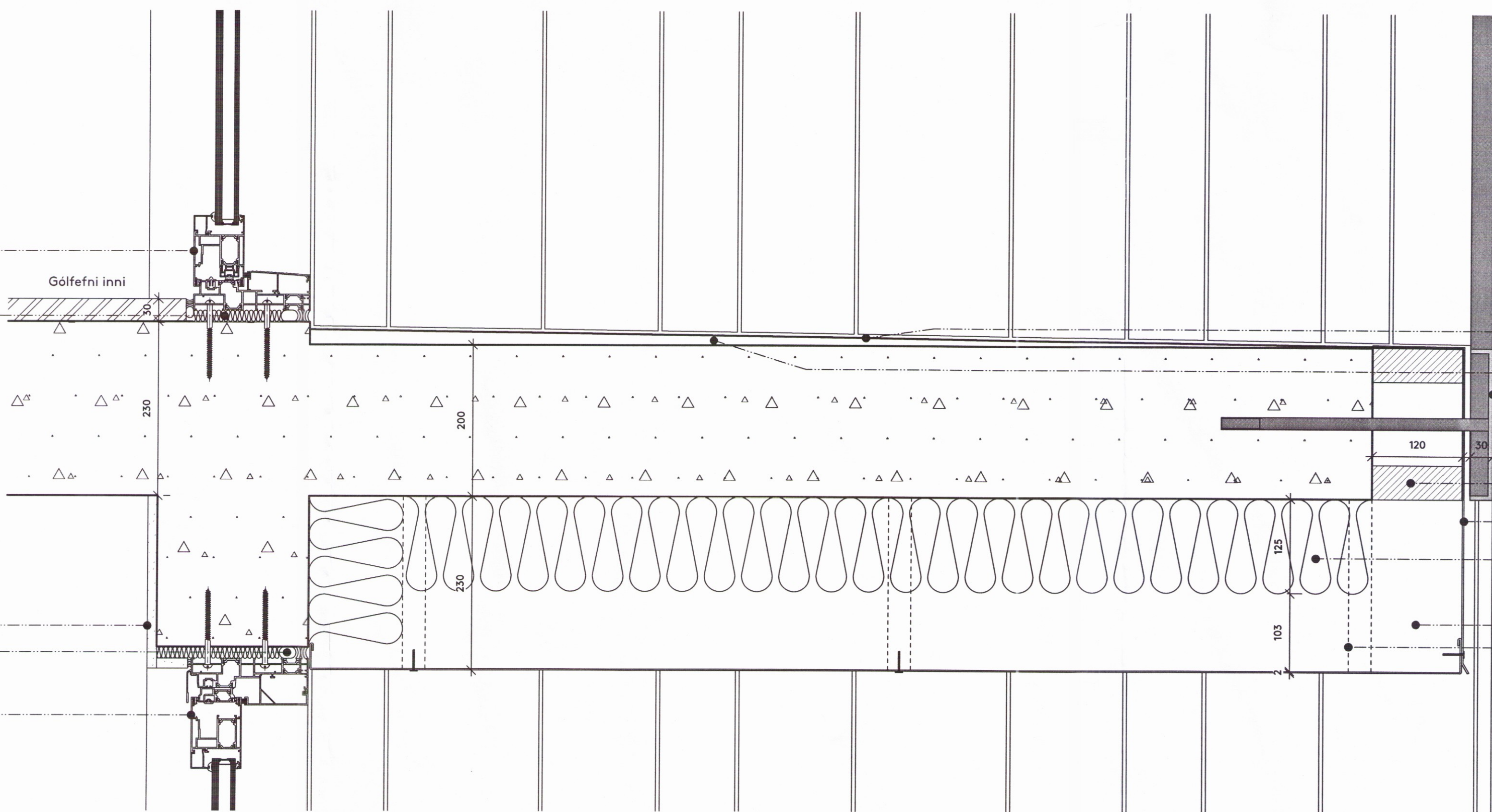
2 metra frá þakkannti taka við 2 lög af torfi í stað malar



- 2 mm álfasning RAL 7021
- Timburlehta 45 x 120 mm
- Álskrúfur með þéttingu RAL 7021
- 2 mm álfasning
- 2 mm álklaðning, upphengikerfi skv. forskrift framleiðanda RAL 7021
- 100 mm malarfarg
- Alkorplan pvc þakdúkur bræddur yfir þakkannt
- Glerfílt 120 gr
- 50 mm plasteinangrun 24kg/m³
- Sniðskorin plasteinangrun 16kg/m³ halli 1:40 tekinn í einangrun. Þykkt einangrunar minnst 160 mm
- 0.2 mm rakavörn
- Steypa
- 125 mm harðpressuð steinullareinangrun difluð við steypu
- 125
- 33
- 160
- 280
- Timburlehta 45 x 120 mm
- Loftunarbíl 33 mm
- Loftunarbíl 103 mm
- Upphengikerfi
- 2 mm álklaðning RAL 7021

- 12 mm Viroc plata
- Troð, pylsa og kittisfuga
- Álgluggakerfi, frágangur skv. forskrift framleiðanda

01 Lóðrétt deili í þakkannt við svalir 1:5



- Tvöfalt papplag bræðst ofan á ásteypulag svala og fram fyrir timburlektu
- Ásteypulag með vatnshalla
- Handrið boltað framán á steyptar svalir sjá sérteikningu verkfræðings
- Svalahandrið staðsett í flútti við timburklaðningu
- 120
- 30
- 45 x 120 mm timburlehta
- 2 mm álplötuklaðning, upphengikerfi skv. forskrift framleiðanda RAL 7021
- 125 mm harðpressuð steinullareinangrun difluð við steypu
- Loftunarbíl
- Upphengikerfi
- 103
- 200
- 230

- Álgluggakerfi, frágangur skv. forskrift framleiðanda
- Gólfefni inni
- Troð, pylsa og kittisfuga
- 12 mm Viroc plata
- Troð, pylsa og kittisfuga
- Álgluggakerfi, frágangur skv. forskrift framleiðanda

02 Lóðrétt deili í svalir við svitur 1:5

Breyting	ábyrgðamaður	dagsetning	númer
----------	--------------	------------	-------

Ekki skal mæla af teikningu, aðeins málsettar stærðir eru í gildi. Framkvæmdaraðili skal sannreyna öll mál á verkstað.

Verkefni HÓTEL GEYSIR
 Heimilisfang Haukadalur 4, Bláskógabyggð
 Verk Nýbygging og endurbætur
 Landnúmer 167101
 Staðgreinir 8721-2-00044003 Matshluti 27
 Tegund teikningar Deiliteikning
 Dagsetning 22.01.2016 Mál 1:50 (A1)

Hannað af B.S.
 Teiknað af B.S. / A.P.
 Yfirfarð af B.S. / A.P.
 Arkitekt
 ○ Arnhlíður Pálmadóttir 22072 5949
 ● Brynhildur Sólveigardóttir 061180 5599

Undirskrift

DARK
 s t u d i o

DARK studio ehf. dark@darkstudio.is www.darkstudio.is
 Kt. 410611 1200 s. 695 54 84 s. 846 90 81

Verknúmer	Fagsvið	Verkefni	Teg.	Númer
	A	GE	DT	DEI 05 5