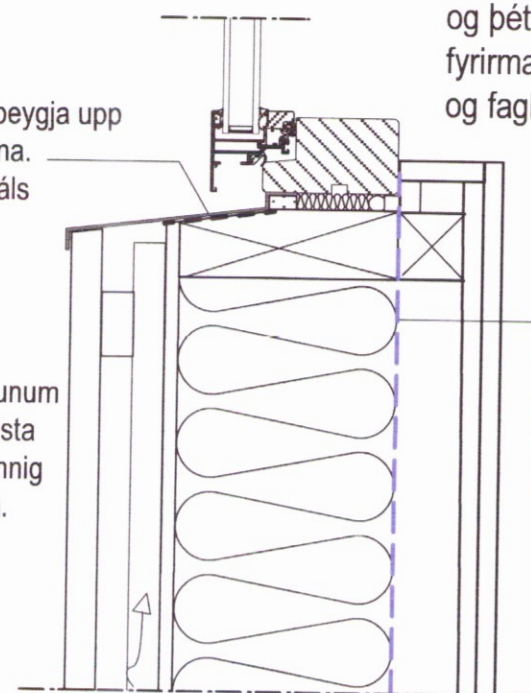


Álklæddir timburgluggar með tvöföldu einangrunargleri. Allur frágangur í kringum glugga og ísetning og þétting skal vera samkvæmt fyrirmælum gluggaframleiðanda og faglegum venjum.

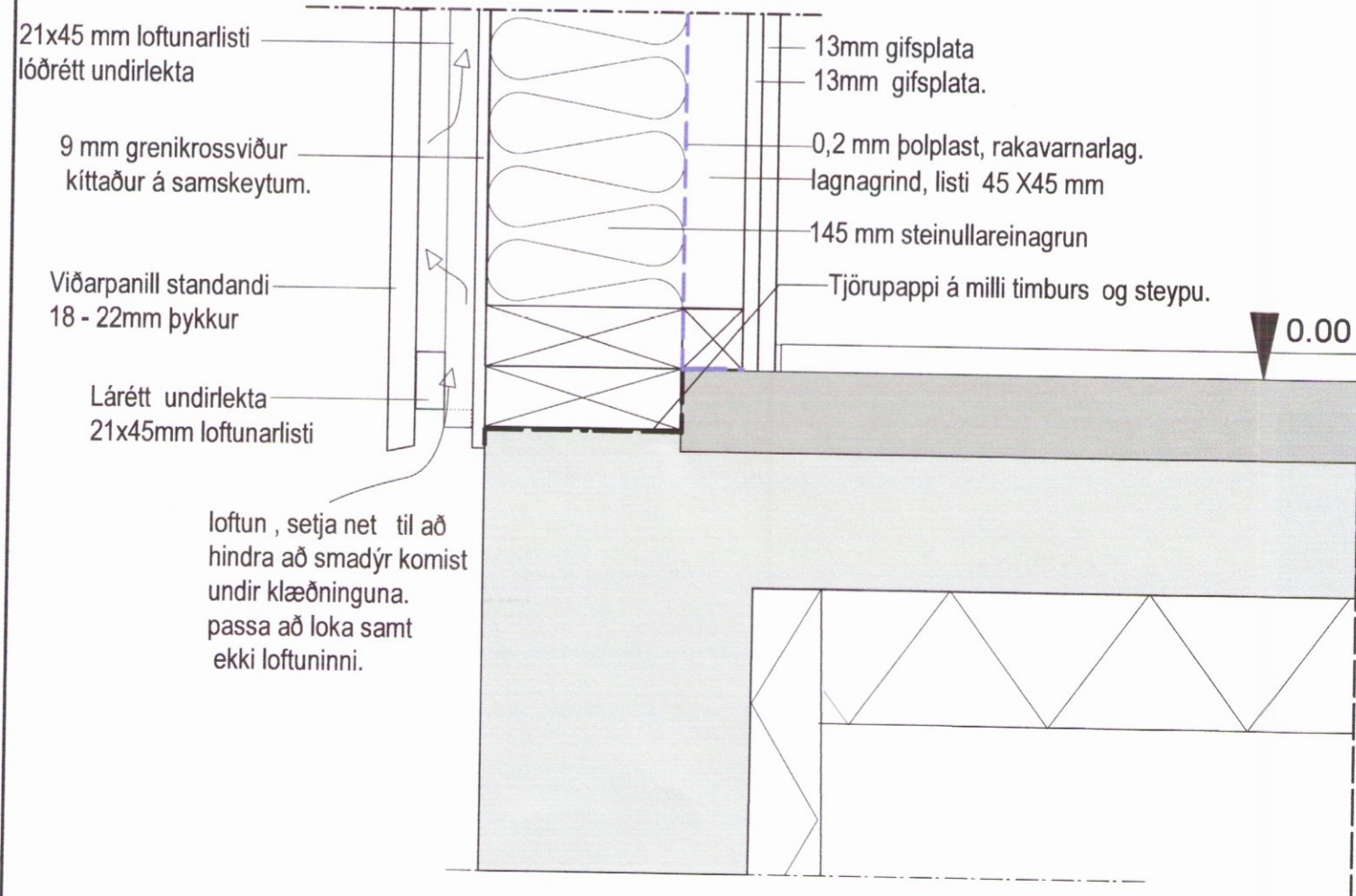
2mm ál vatnsbretti skal beygja upp og þétta vel út til endanna. Setja veggpappa á milli áls og timburs.

loftun undir glugga með lágréttu loftunarlistunum og láta lóðréttu loftunarlista ekki ná alla leið upp þannig að það lofti fyrir ofan þá.

0,2 mm þolplast, rakavarnarlag. Passa vel að ganga frá rakavarnarlaginu þannig að þau séu heil og órofin. Samskeyti þarf að ganga frá samkvæmt bestu faglegum venjum (Sjá gr. 13.4.1. byggingarreglugerð)

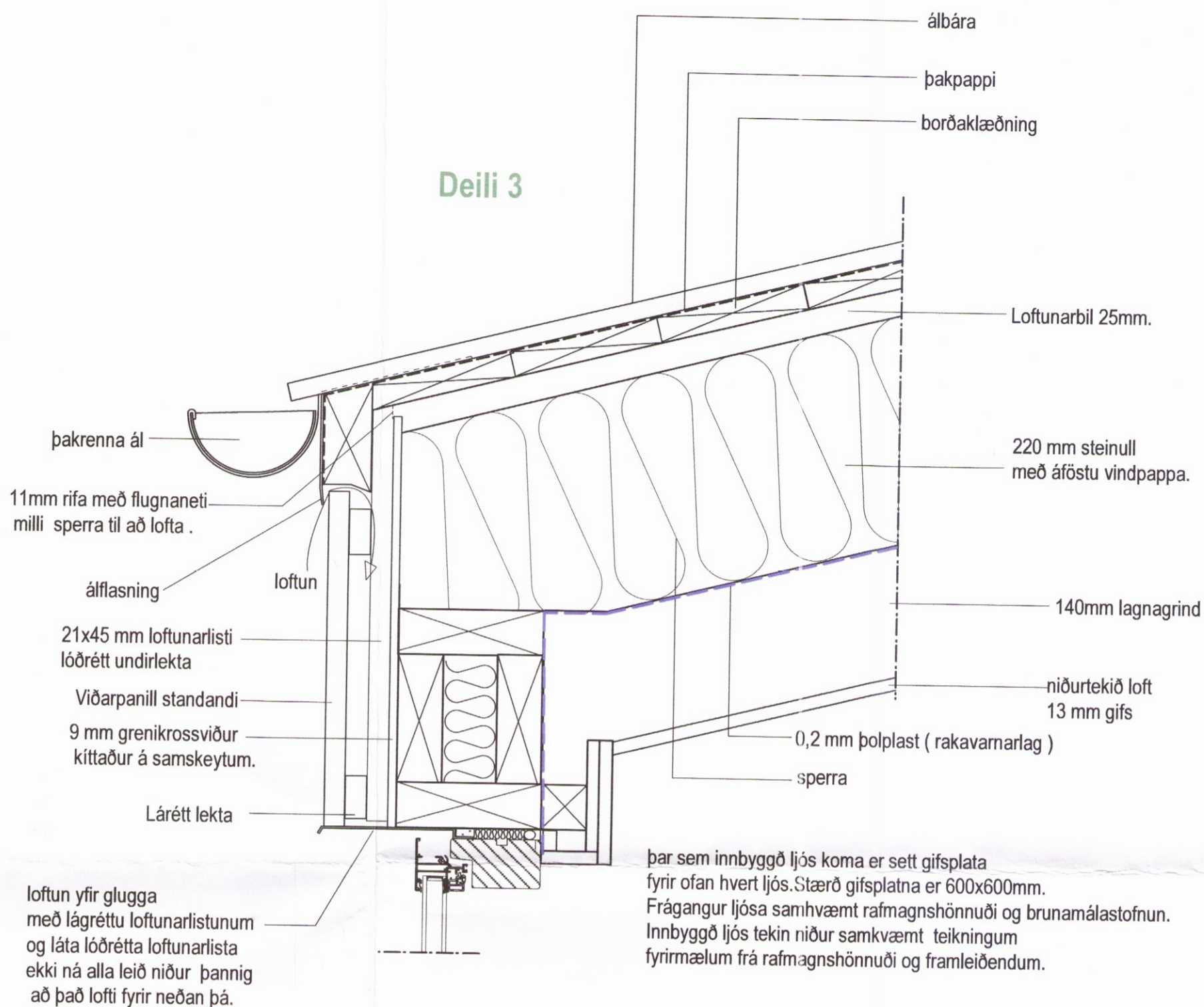


Deili 2



Deili 1

Deili 3



Skematísk deili : sjá sérteikningar annara hönnuða , burðar , lagna og rafmagnshönnuðar samhliða þessum teikningum.

Frágangur og ísetning glugga skal fara fram samkvæmt fyrirmælum framleiðanda og faglegum venjum.

Allar álfasningar, ál í hurðar og glugga og flasningar að utan skuli vera í lit sem er valin af arkitekt

Gæta skal að því að réttar skúfur og festingar séu notaðar við álfasningar og fl. til að forðast tæringu.

Allar festingar skulu vera samkv. teikningum burðarþolshönnuðar.

Passa vel að ganga frá rakavarnarlaginu þannig að þau séu heil og órofin. Samskeyti þarf að ganga frá samkvæmt bestu faglegum venjum (Sjá gr. 13.4.1. byggingarreglugerð)

Passa að loftun sé virk og frágangi loftunaroþa og raufa verður að haga þannig að þær teppist ekki.

Öll mál takist á staðnum áður en smíði hefst.

Hafa skal samband við arkitekta áður en smíði hefst og alltaf ef eitthvað vafaatriði kemur upp.

Allt efni og vinna skal vera samkvæmt byggingarreglugerð.

Breyting			
Kerbyggð 13 í Grímsnesi, landnr. 224181			
Sérteikning : Deili			Dagsetning 27 október 2016
			Kvaðri 1.5
Verknúmer 15-02	Teiknúmer S- 04	Breyting	Stærð uppdætt A2
Arkitektar: Guðrún Inga Sigurjónsdóttir 030159-4979			
<i>Inga Sigurjónsdóttir</i>			
studiohringur Inga Sigurjóns arkitekt fai			
Tjarnargata 10, 101 Reykjavík sími og fax: 5626163, gsm: 8246163			