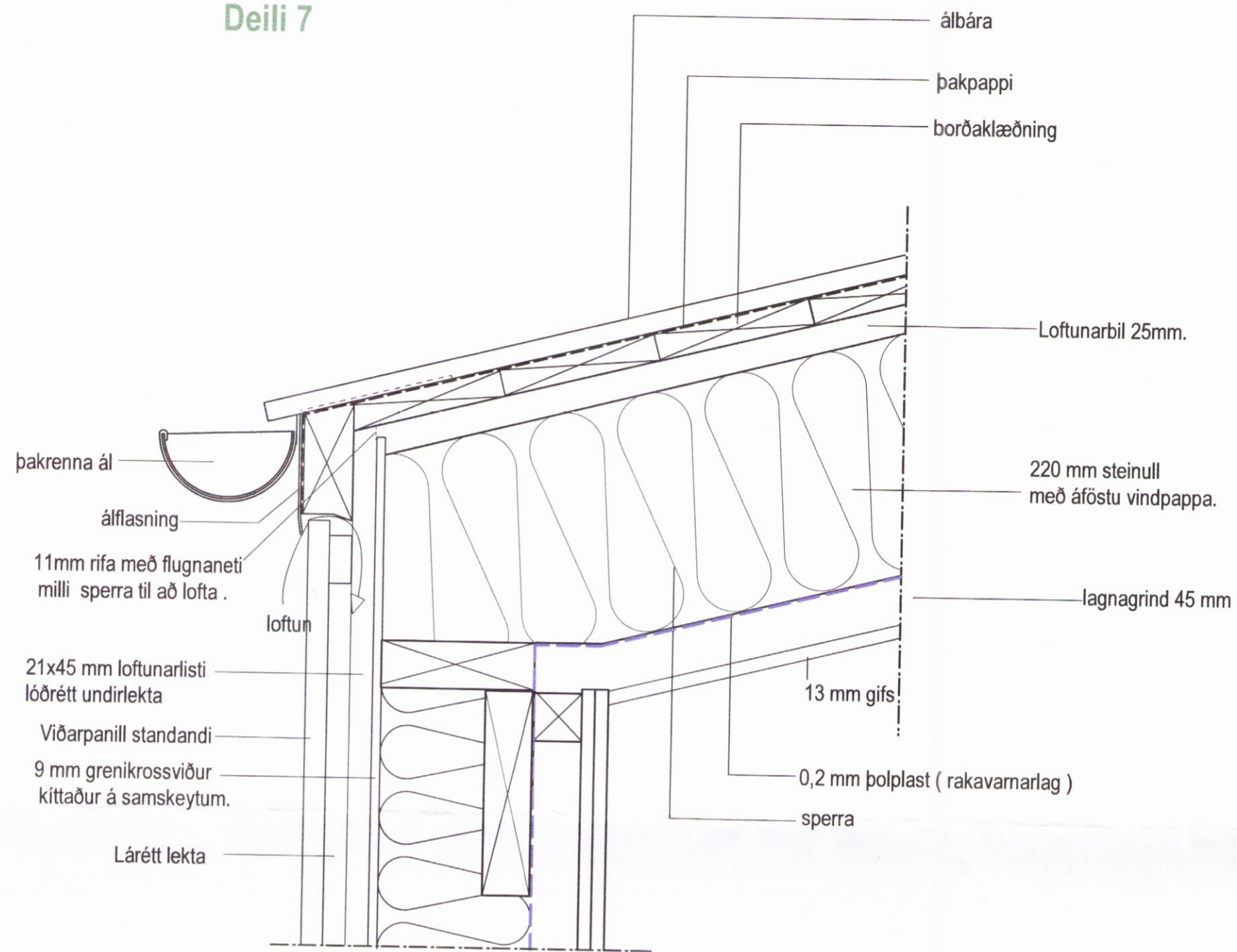
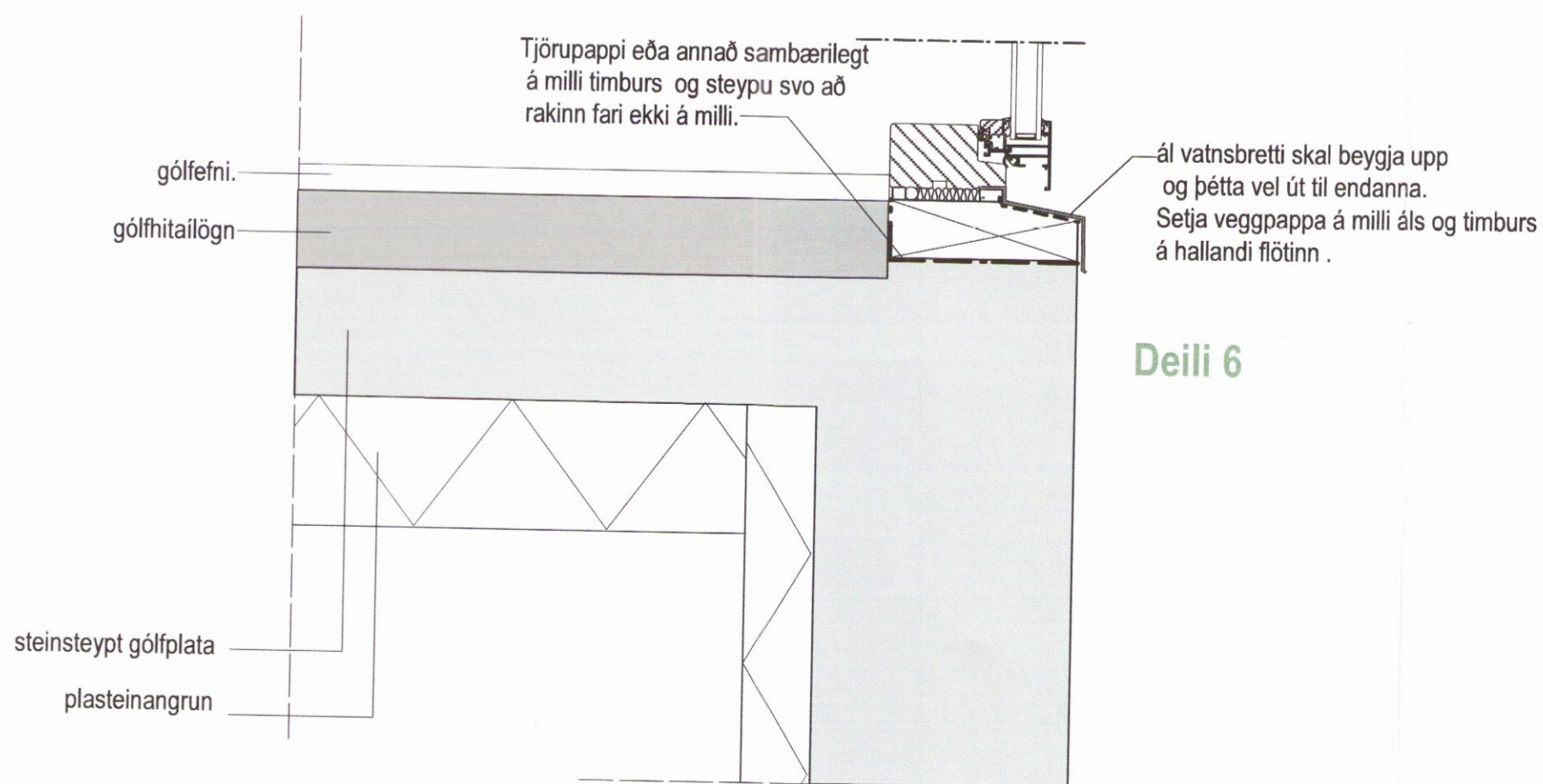


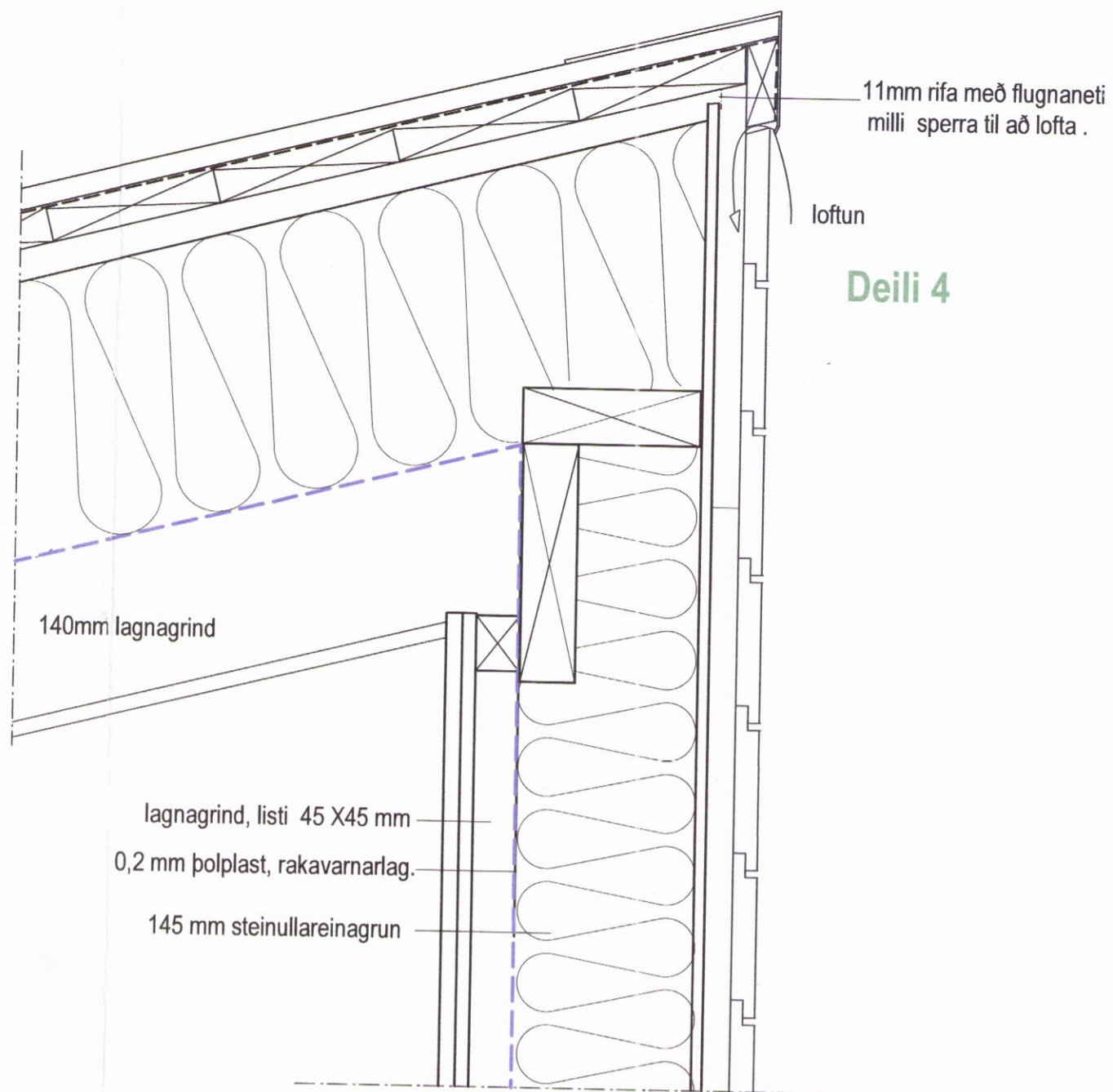
Deili 7



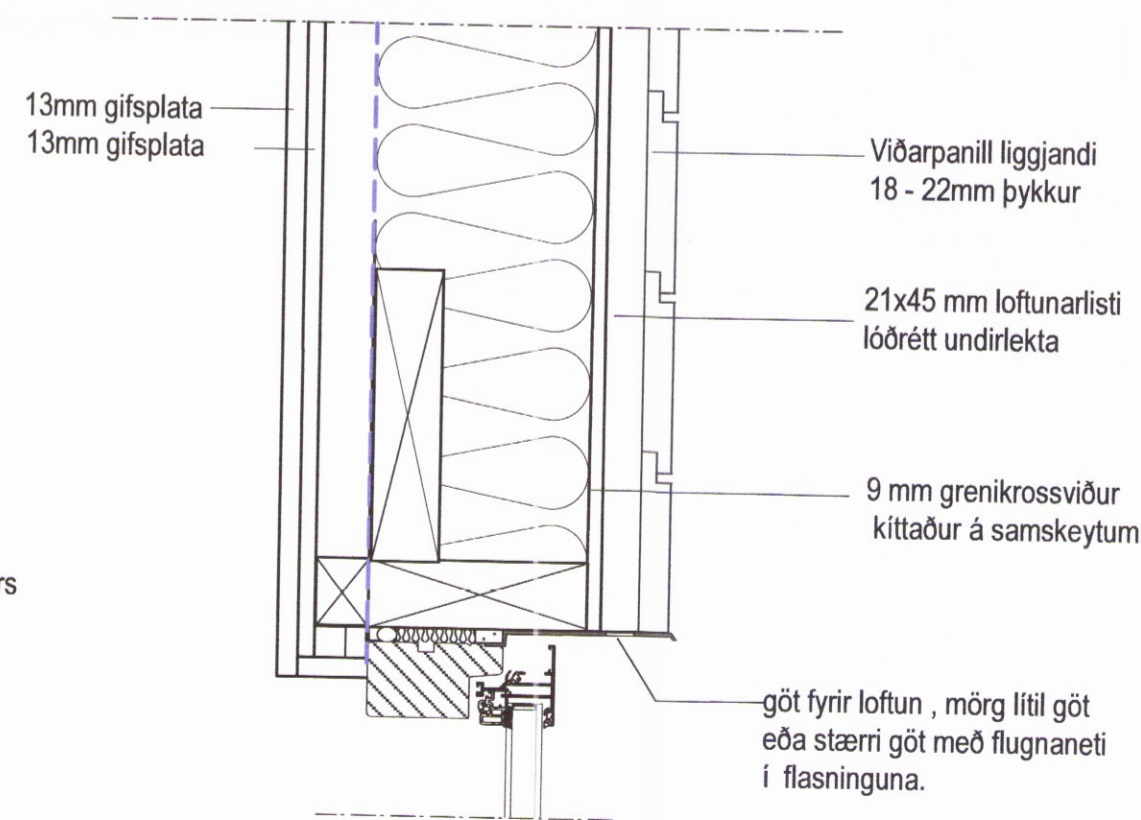
Deili 6



Deili 4



Deili 5



Skematísk deili : sjá sérteikningar annara hönnuða , burðar , lagna og rafmagnshönnuðar samhliða þessum teikningum.

Skipulags- og byggingarfulltrúi Uppsvalta bs.
Sampykkt
18 MAI 2016
Inga Sigurjónsdóttir
Byggingarfulltrúi

Frágangur og ísetning glugga skal fara fram samkvæmt fyrirælum framleiðanda og faglegum venjum.

Allar álfllasningar , ál í hurðar og glugga og flasingar að utan skuli vera í lit sem er valin af arkitekt

Gæta skal að því að réttar skúfur og festingar séu notaðar við álfllasningar og fl. til að forðast tæringu.

Allar festingar skulu vera samkv. teikningum burðarþolshönnuðar.

Passa vel að ganga frá rakavarnarlaginu þannig að þau séu heil og órofin. Samskeyti þarf að ganga frá samhvæmt bestu faglegum venjum (Sjá gr. 13.4.1. byggingarreglugerð)

Passa að loftun sé virk og frágangi loftunaropa og raufa verður að haga þannig að þær teppist ekki.

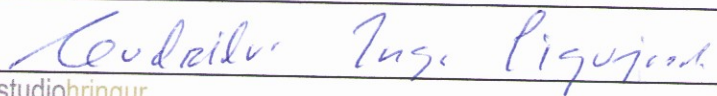
Öll mál takist á staðnum áður en smíði hefst.

Hafa skal samband við arkitekta áður en smíði hefst og alltaf ef eitthvað vafaatriði kemur upp.

Allt efni og vinna skal vera samkvæmt byggingarreglugerð.

Breyting

Kerbyggð 13 í Grímsnesi , landnr . 224181

Sérteikning : Deili	Diagsöfnun	27 október 2016
	Kvaðri	1.5
Verkinúmer	Tekninúmer	Breyting
15-02	S- 05	
Arkitektar:	Guðriður Inga Sigurjónsdóttir 030159-4979	
 studiohringur inga sigurjóns arkitekt fai Tjarnargata 10 , 101 Reykjavík sími og fax : 5626163 , gsm : 8246163		