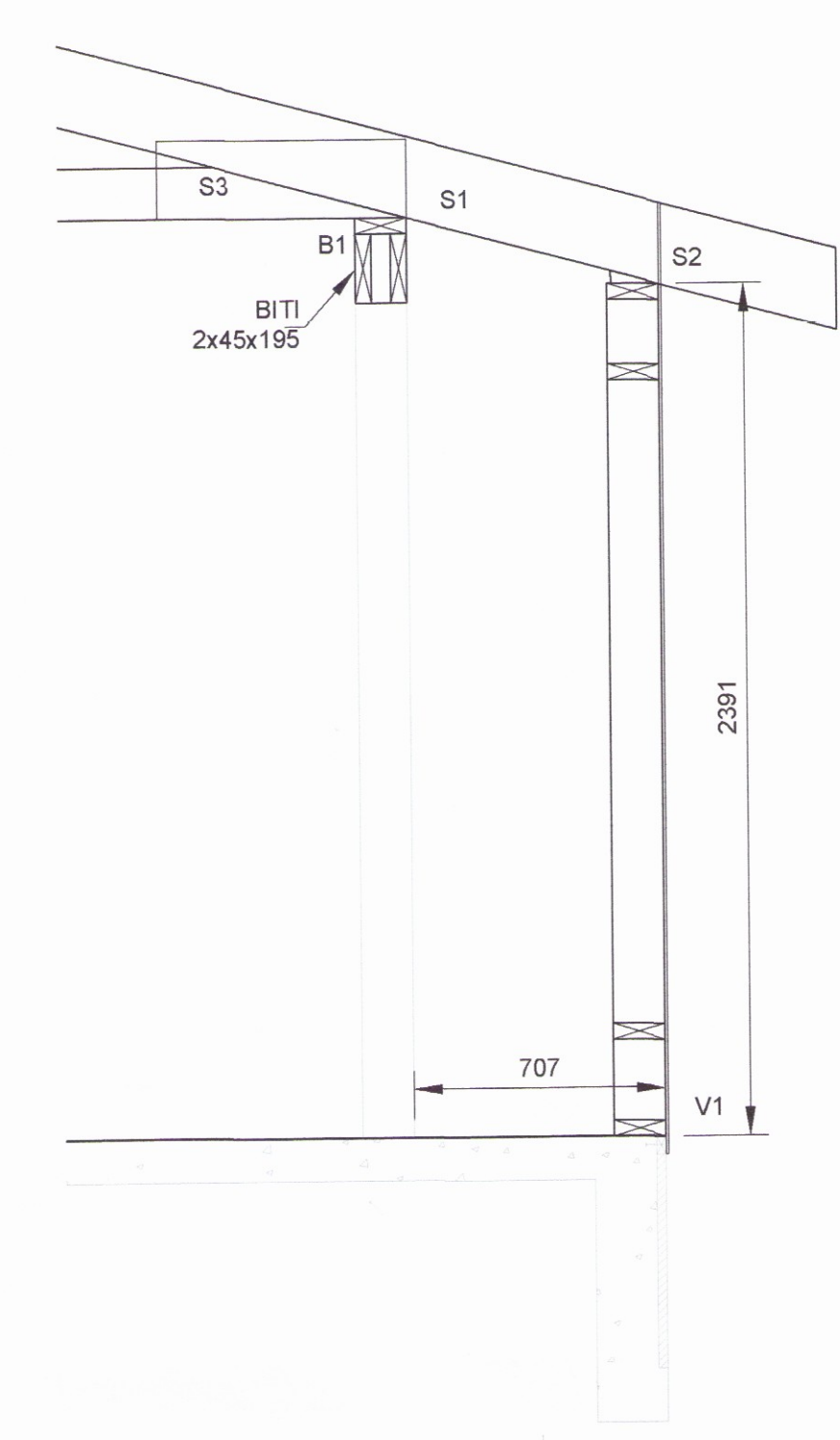
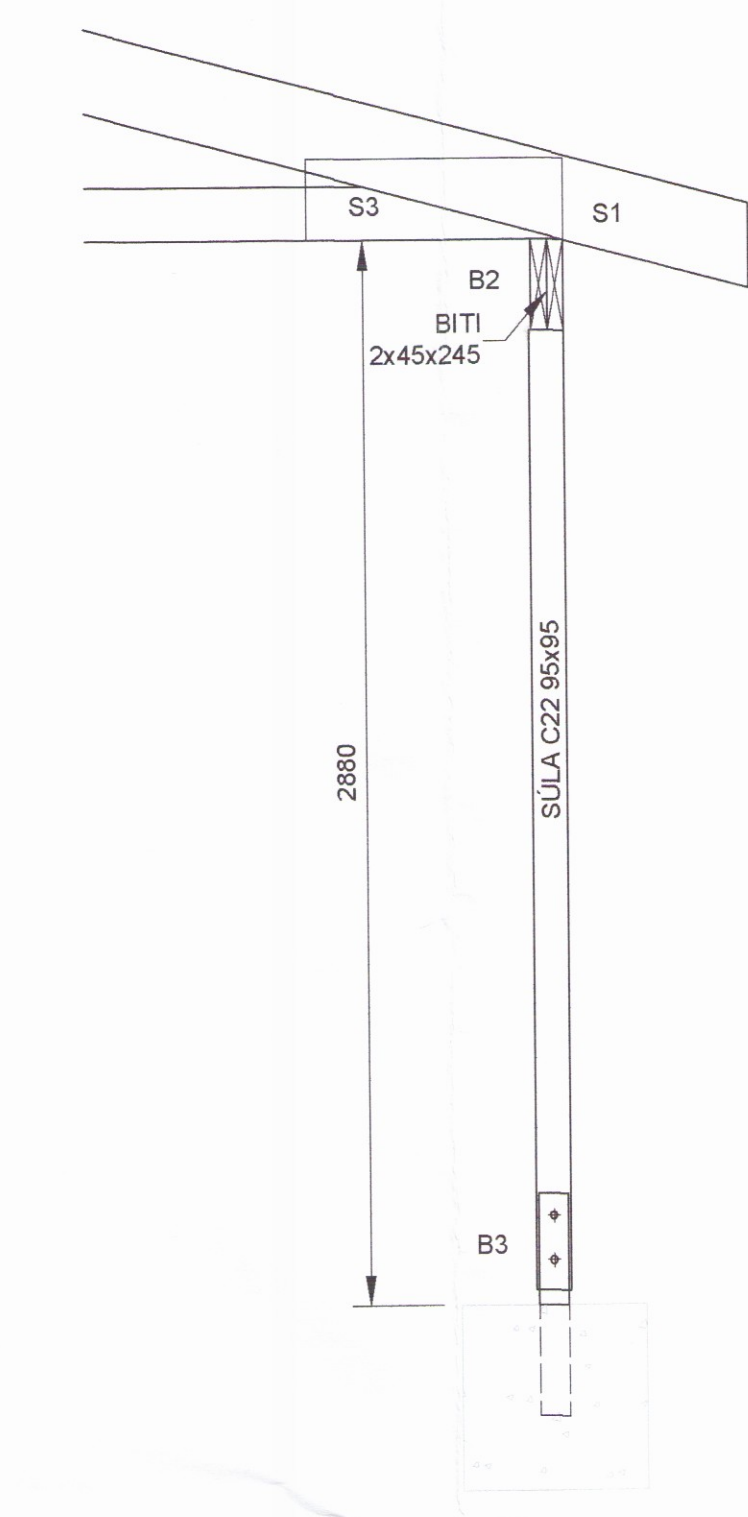


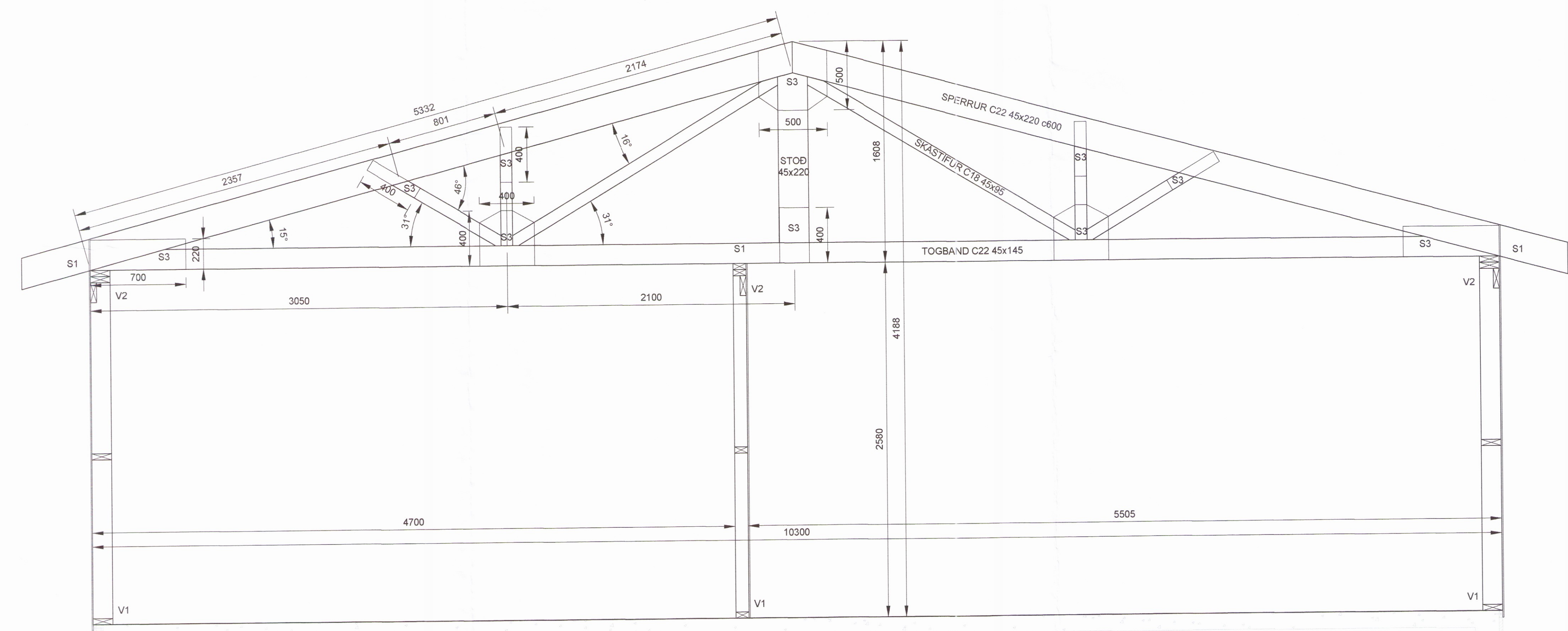
GRUNNMYND - VEGGIR OG ÞAK
 MKV. 1:50



SNÍÐ 02
 MKV. 1:20



SNÍÐ 03
 MKV. 1:20



SNÍÐ 01
 MKV. 1:20

SKÝRINGAR - ALMENNT:

ÖLL VINNA SKAL VERA Í SAMRÆMI VÍÐ TEIKNINGAR ÞESSAR, KRÖFUR BYGGINGARREGLUGERÐAR OG VIÐEIGANDI STAÐLA.

TRYGGJA SKAL STÖDUGLEIKA MANNVIRKJA Á ÖLLUM STIGUM VERKSINS MEÐ TÍMABUNDNUM STÍFINGUM, FESTINGUM EÐA Á ANNAN VIÐURKENNDAN HÁTT.

ÖLL MÁL ERU Í mm. HÆÐARKÓTAR ERU Í METRUM

SKÝRINGAR - TIMBURVIRKI:

TIMBUR Í SPERRUM, BITUM OG STÖÐUM SKAL ALLT STANDAST KRÖFUR SEM GERÐAR ERU TIL TIMBURS AF STYRKLEIKAFLOKKI C18 EÐA C22 SAMKVÆMT EN 338:1995.

ALLIR NAGLAR OG FESTJARN SKULU VERA HEIT- GALVANHÚÐUD EÐA ÚR RYDFRIU STÁLI. BOLTAR SKULU VERA AF GÆÐAFLOKKI 8.8, HEITGALVANHÚÐADIR.

ÚTVEGGI SKAL REISA ÚR C18 45x145. BERANDI INNVEGGIR C18 45x95. BIL Á MILLI STÖÐA MEST 600. LAUSHOLT SKAL STAÐSETJA Í MIÐJUM VEGG. FÖTREIM ÚTVEGGJA SKAL VERA A-GAGNVARIN OG KOMI TJÖRUPAPPI Á MILLI TIMBURS OG STEINS. ALLA BURÐARVEGGI SKAL KLÆÐA MEÐ 9 mm FURU/GRENI KROSSVIÐ, ÞÉTTNEGLA OG LIMA MEÐ VATNSHELDU LIMI. KROSSVIÐUR ÚTVEGGJA FESTIST JAFNFRAMT Í INNSTEYPTAN LISTA Í SÖKKLUM OG Í KLÆÐNINGU ÞAKS. GAFLSPERRUR ERU KROSSVIÐSKLÆDDAR OG NÁI KROSSVIÐUR NIÐUR Á VEGG.

FESTINGAR:

V1: VINKILL 40/40/150, ÖÐRU MEGIN Á ÞÆR STÖÐIR SEM NÁ FRÁ FLÖTU OG UPP Í ÞAK. NEGLIST Í STÖÐIR Í ÖLL GÖT MEÐ KAMBSAUM 4/40. 12x150 MÚRBOLTI EÐA INNLIMDUR BOLTI OFAN Í FLÖTU EFTIR AÐ STEYPA HEFUR NÁÐ ÞRÍGGJA VIKNA STYRK.

V2: KANTBÖRD EFAST Í VEGG 45x145 NEGLT MEÐ 2 stk 4X100. TVÖFÖLD VEGGLÆGJA, SÚ EFRI TIL AFRETTINGAR.

S1: SPERRUR FESTIST MEÐ VINKLUM 40/40/150 BEGGJA MEGIN. MASKINUBOLTI 8x90 Í GEGN UM SPERRU, LASKA OG VINKLA. VINKLAR FESTIST MEÐ FRÖNSKUM SKRÚFUM 8x150 Í GEGN UM TVÖFALDA VEGGLÆGJU OFAN Í KANTBÖRD.

S2: SPERRUR FESTIST MEÐ GAFFALANKERUM EÐA ÞAKÁSANKERUM, NEGLIST MEÐ 4stk 4x40 KAMBSAUM Í HVERN FLANS. FLEYGUR KOMI Á MILLI SPERRU OG VEGGLÆGJU.

S3: LASKAR ÚR 9 mm KROSSVIÐ, ÁLÍMDUM OG ÞÉTTNEGLDUM MEÐ KAMBSAUM 4/40.

B1: BITI C22 2x45x195 MEÐ ASETU Á TVÖFÖLDUM VEGGSTÖÐUM BEGGJA VEGNA ÚTSKOTS. GEGNUMGANGANDI 2x12mm SNITTEINAR Í GEGNUM STÖÐIR OG BITA.

B2: BITI C22 2x45x245 MEÐ ASETU SAMBÆRILEGA B1 Í ÚTVEGG. FESTING VIÐ SÚLU MEÐ INNFELDU FLATSTÁLI 8X80X480. 2 stk M12 BOLTAR Í GEGNUM BITA/SÚLU.

B3: FESTING SÚLU Í SÖKKUL MEÐ ÍSTEYPTU FLATSTÁLI (TEIKNING B01). 2 stk M12 BOLTAR Í GEGNUM SÚLU.

HÖNNUÐUR *Sigrún U. Sig* 29077-4279

HÖNNUNARSTJÓRI

SUÐURHOF 4 FLÚÐUM - ÍBÚÐARHÚS

SIGURÐUR UNNAR SIGURÐSSON 290772-4279 VERKFRÆÐINGUR

BURÐARVIRKI : VEGGIR OG ÞAKVIRKI
 GRUNNMYND - SÉRMYNDIR

HANNAÐ/TEIKNAD: SUS DAGS: 11.12.16 MKV: 1:50 / 1:20 Á A1 TEIKN. NR: B02