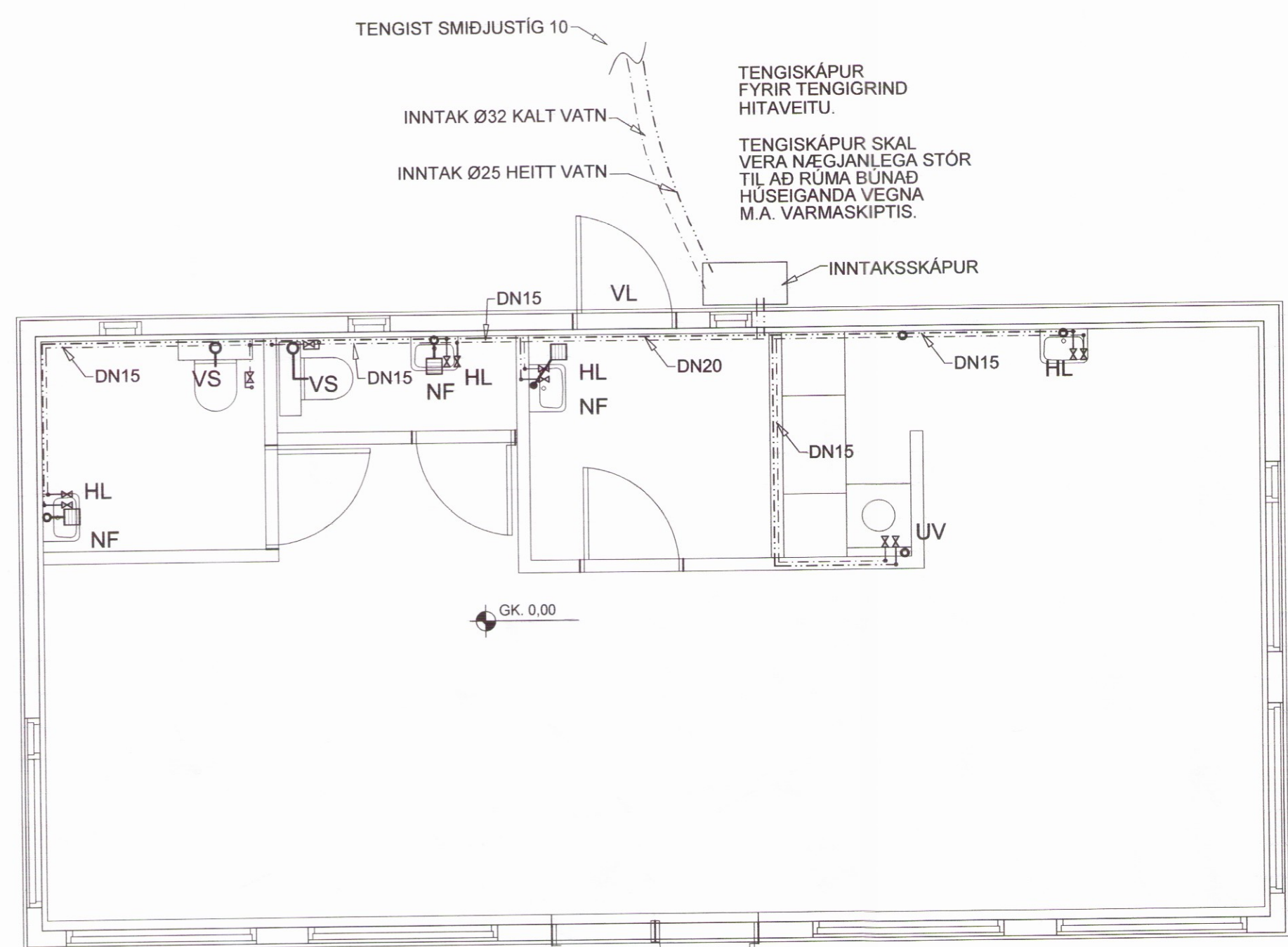
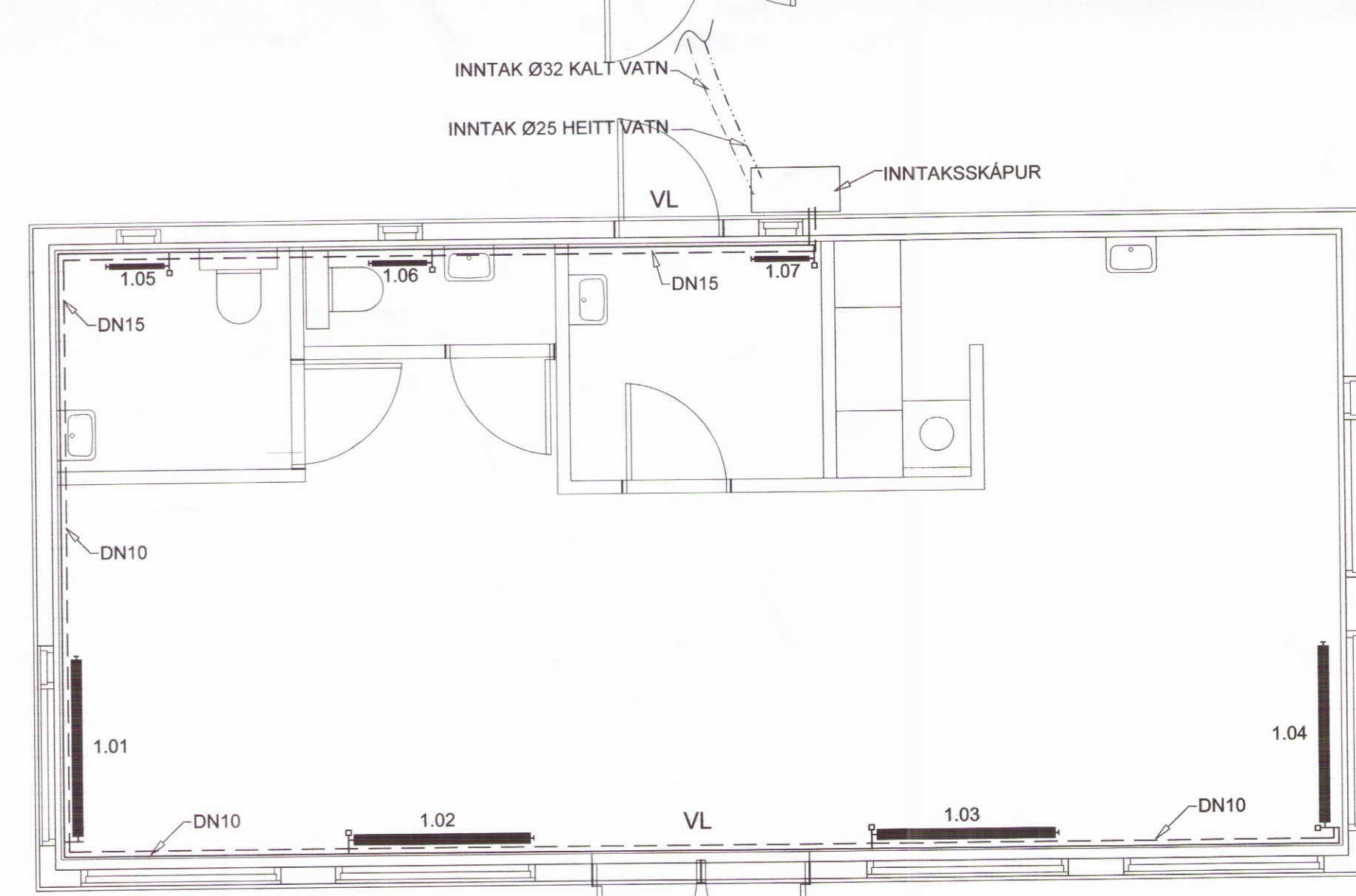


Skipulags- og byggingarfulltrúi Uppsveita bs.
 Yfirfarið
 27. feb. 2017
Árni Steinar
 Byggingarfulltrúi



GRUNNMYND NEYSLUVATNSLAGNA, 1:50



GRUNNMYND OFNALAGNA, 1:50

OFNAR ERU TIL STAÐAR
 HITAPÖRF 4730W

VATNSLAGNIR

HEIMÆÐARPÍPA FYRIR KALT VATN SÉ ÚR PEH-PLASTI. LAGNIR SKULU VERA ÚR AL-PEX PLASTLÖGNUM. LAGNAEFNI SKAL VERA VOTTAD OG ÞOLA A.M.K. 70 °C HEITT VATN AÐ STAÐALDRI. EINANGRA SKAL PÍPUR MEÐ 20 MM GLERULLARHÓLKUM OG VEFJA SÍÐAN MEÐ PLASTDÚK. PÍPUR Í VEGGJUM SKULU LIGGJA MINNST 100 MM YFIR GÓLFPLÖTU. ÞVERMÁL LAGNA ERU GEFIN UPP Í MM OG ERU NAFNMÁL ÞEIRRA. ALLAR TENGINGAR VIÐ HREINLÆTISTÆKI ERU 16 MM. VATNSLAGNIR TENGJAST INNTAKSGRIND

AFFALL HITAVEITU TENGIST PÚKKGRYFJU

HITAKERFI

Allt efni, lagn, prófun og frágangur skal vera samkvæmt ákvæðum staðals ÍST 69 og reglugerð um hitalagnir í viðkomandi sveitafélagi.

PÍPUR OG TENGISTYKKI:

Allar pípur í hitakerfi ofna skulu vera venjulegar svartar pípur sk.v. DIN 2440. Efnisgæði skulu vera St. 33-2 skv. DIN 17100. Tengistykki skulu vera af sömu gæðum.

EINANGRUN:

Nota skal glerullarhólka af viðurkenndri gerð. Einangrunarhólka skal vefja með plaststrimil með hæfilegri skörun og llima samskeyti vandlega saman.

Einangrunarþykkt skal vera sem hér segir:

Pípuþvermál ≤ 20mm	Einangrunarþykkt = 20mm
Pípuþvermál 25-50mm	Einangrunarþykkt = 30mm
Pípuþvermál ≥ 65mm	Einangrunarþykkt = 40mm

Eftir þrýstiprófun skal einangra og ganga frá öllum samskeytum, greinum og beygjum á sama hátt.

OFNAR:

Ofnar skulu vera í samræmi við ÍST 69.1.

Ofnar eru Runtal ofnar eða sambærilegir. Þess skal gætt að lengd og hæð ofna sé sem næst þeim hámarks málum, sem uppgefin eru í ofnasl.rá.

Uppgefin varmgjöf ofna miðar við hitafall vatns frá 80°C niður í 40°C.

Allir ofnar skulu hengdir á örugg vegghengi eða standa á stólum og skal frágangur þeirra gerður í samræði við verkkaupa. Athuga skal vel að ofnar séu rétt staðsettir.

Á hverjum ofni skal vera stillitæ, loftrúfa og sjálfvirkur ofnloki. Gerð og staðsetning ofnloka kemur fram á rúmmyndum.

Verktaki skal stilla rennsli milli ofna á stillitæum, þannig að allir ofnar hitni jafn vel, svo og alla stilliloka til þrýstingsjöfnunar milli greina.

PÍPUUPPHENGI OG FESTINGAR:

Allar pípur í hitakerfinu skulu hengjast upp eða festast þar sem þær liggja. Mesta fjarlægð milli upphengja má vera 2 metrar undir loftum en 1 meter á vegg. Hengja skal pípurarnar upp með sérstökum pípuupphengjum af Mefa gerð (Mefa Rohrselle) eða öðrum upphengjum af samsvarandi gerð.

Öll upphengi skulu hafa gúmmifóðringar næst pípu. Þar sem pípur í neysluvatns- og hitakerfi liggja samsíða skulu þær settar á sameiginlegar rólur. Festur koma þar sem sýnt er á teikningum.

MÁLUN PÍPA:

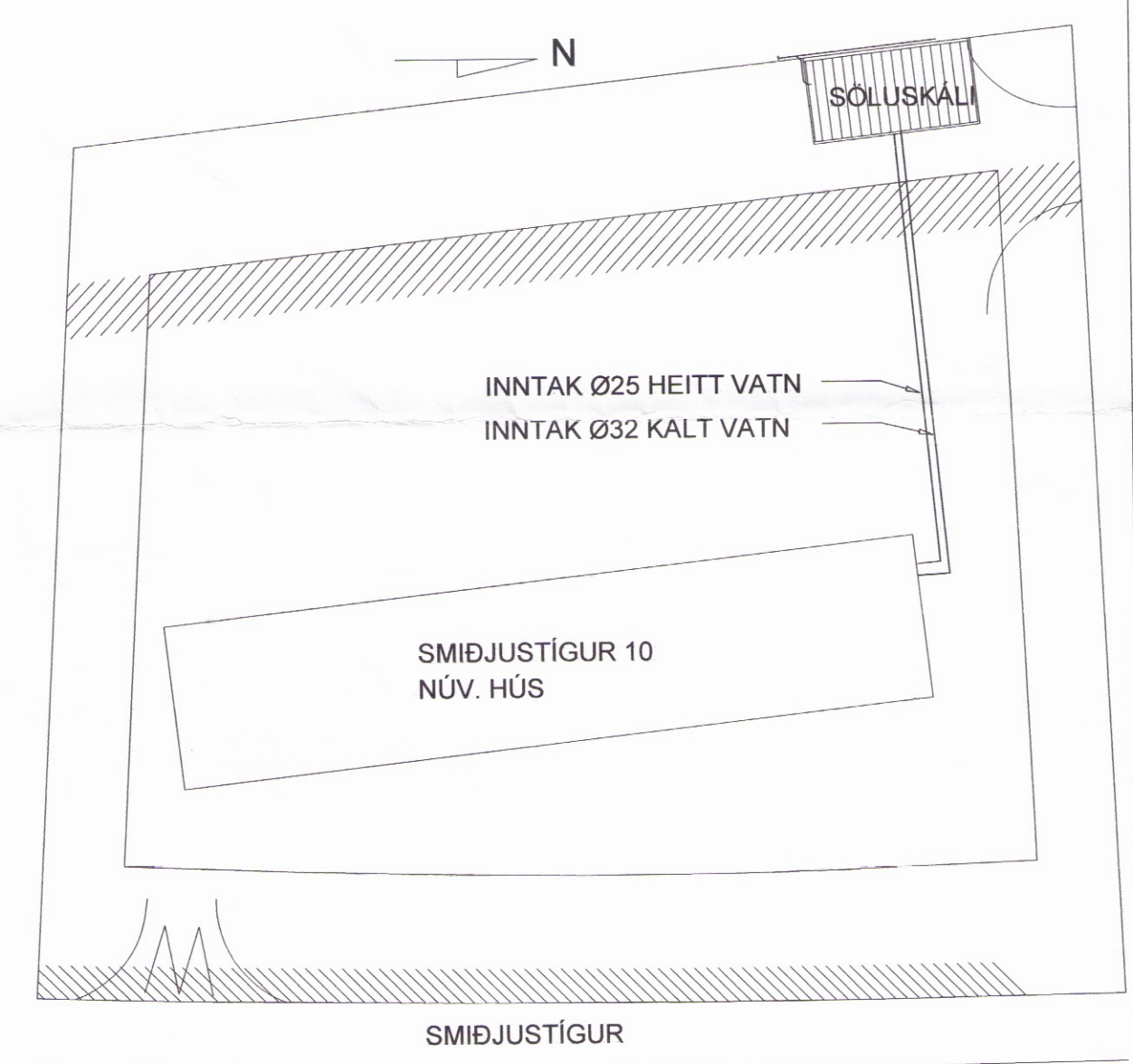
Allar pípur í hitakerfinu skal mála með ryðvaramálmáningu, t.d. Oxýd menjumálmáningu eða með asfaltmálmáningu eins og reglugerð segir til um.

Allar sýnilegar óeinangraðar pípur skulu málast í þeim litum sem verkkaupi ákveður.

ÞRÝSTIPRÓFUN LAGNA:

Ofnakerfi skal þrýstiprófa með 6 kg/cm² vatnsþrýstingi áður en samskeyti eru einangruð og skal þrýstingur standa í 24 klst. án þess að falla. Athuga skal hvort smit sjáist á samskeytum. Eftir að hitakerfi hefur verið þrýstiprófað og stillt, skal það skolað vandlega út.

Gólfhitakerfi skal þrýstiprófa með 4 kg/cm² vatnsþrýstingi áður en það er steipt inn og skal þrýstingurinn standa í 24 klst. án þess að falla. Engin samskeyti mega vera á innsteyptri lögn. Sé um leka að ræða skal verktaki gera við leka og endurtaka prófunina á sinn kostnað. Við ofangreinda prófun skal eftirlitsmaður verkkaupa kallaður á vettvangi í byrjun og við lok prófunarinnar og skal hann taka verkið út og samþykka prófunina. Verktaka ber að sjá um úttekt byggingarfulltrúa á prófunum þessum.



VHÁ Verkfræðistofa ehf.
 Síðumúli 13, 108 Reykjavík
 Sími: 534-8815 897-8132
 e-mail: haukur@vha.is
 Heimasíða: www.vha.is
 Kennitala: 560600-3050

Hannað H.Á.	Teiknað JSS	Samþykkt: Kennitala 301255-4629
----------------	----------------	------------------------------------

**SMÍÐJUSTÍGUR 10
 FLÚÐUM**

**LAGNIR
 GRUNNMYND NEYSLUVATNSLAGNA,
 OFNALAGNA, SKÝRINGAR OG AFSTÖÐUMYND**

Mkv. 1:50 1:500	Teikn. nr. 3-1.1	Verk nr. 2016
-----------------------	----------------------------	-------------------------

Áritun samræmingarhönnuðar / hönnunarstjóra: A	Útgáfa A	Dags. SEPT. '16
---	-------------	--------------------

G:\2016 Verkefni\Smíðjustigur 10\16_09_21 Smíðjustigur 10, burðervæki og lagir Bakari.dwg