

Skýringar

Lagnir séu 3x1.5q hular 16mm plastpíplögnum  
 Smáspennulagnir hular 20mm plastpíplögn  
 Málstraumur rofa og tengla sé 10-13A  
 hæð á rofum sé 110cm og tenglum 20cm frá fullfrágengnu gólf  
 Tenglar í eldhúsi og þvottahúsi séu í 110cm hæð  
 hæð á veggjósnum sé 185cm  
 veggjósnum á böðum 200cm  
 veggjós í stiga séu næturjós í hæð 30cm frá þrepi, nákvæm staðsetning ákveðist á staðnum miðað við útlit stiga  
 Hæð á útljósum 185cm  
 Hæð á Dyrasímatólum inni 140cm  
 hæð á dyrasíma útistöð 140cm  
 Í smáspennutengla merka TV skal draga Tvo cat 5 strengi, í tengla merka Net og sími skal draga einn cat 5 streng.  
 Öll mál miðast við miðja dós frá fullfrágengnu gólf  
 Nema annars sé getið

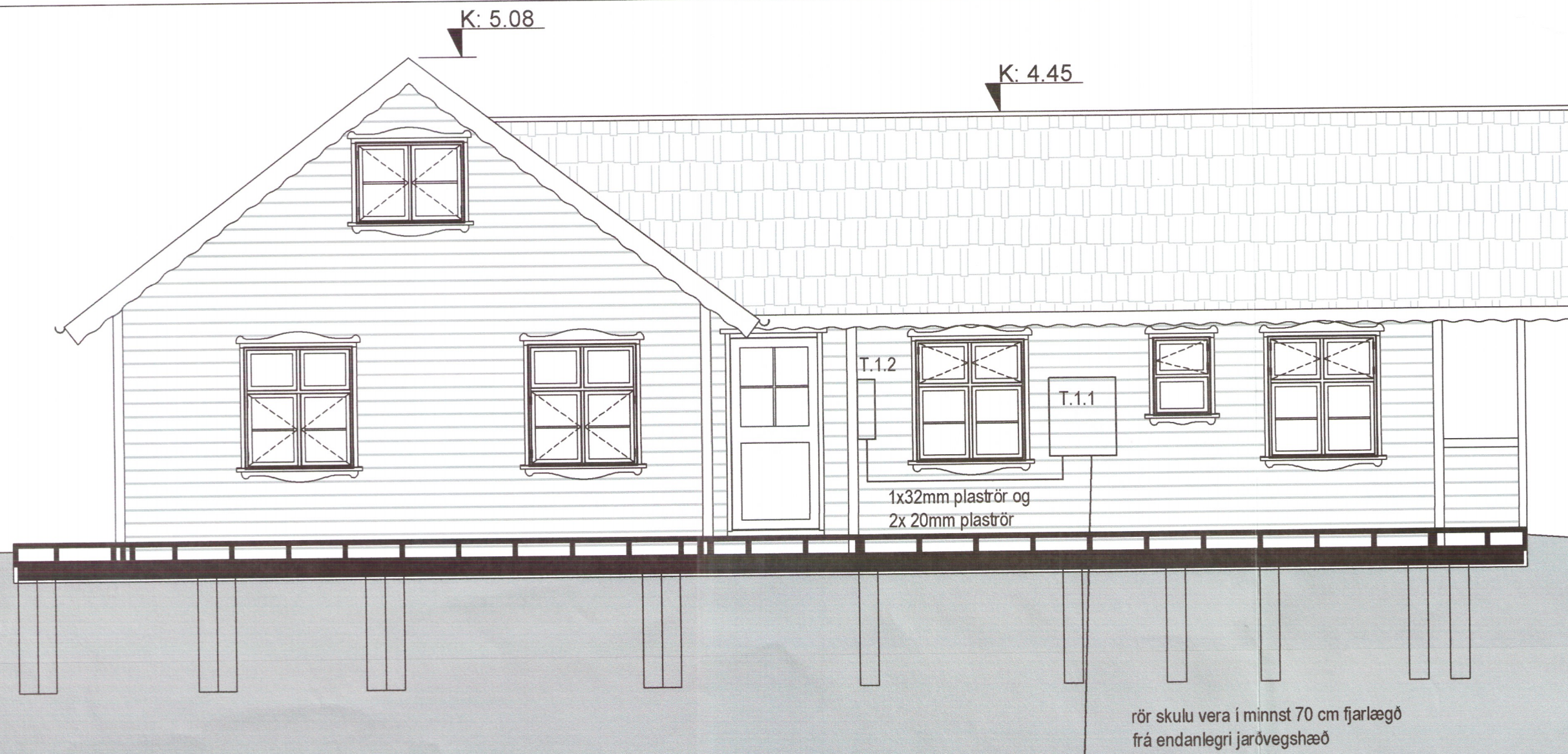
1060-20

Arnarhólsbraut 11

Afstöðumynd og snið



Hannað Jóhann Baldursson	Teiknað Már Jóhannsson
Kennitala 070256-3719	
Serfrýkt Bláð nr. 4 af 5	dagsetning Feb 2019
Kvarði 1:50 og engin kvarði	Íbúð númer
verknr. 2019-01-02	Bláð A2



rör skulu vera í minnst 70 cm fjarlægð frá endanlegri jarðvegshæð  
 2x50mm plastör að lóðarmörkum fyrir inntök orkuveitu

