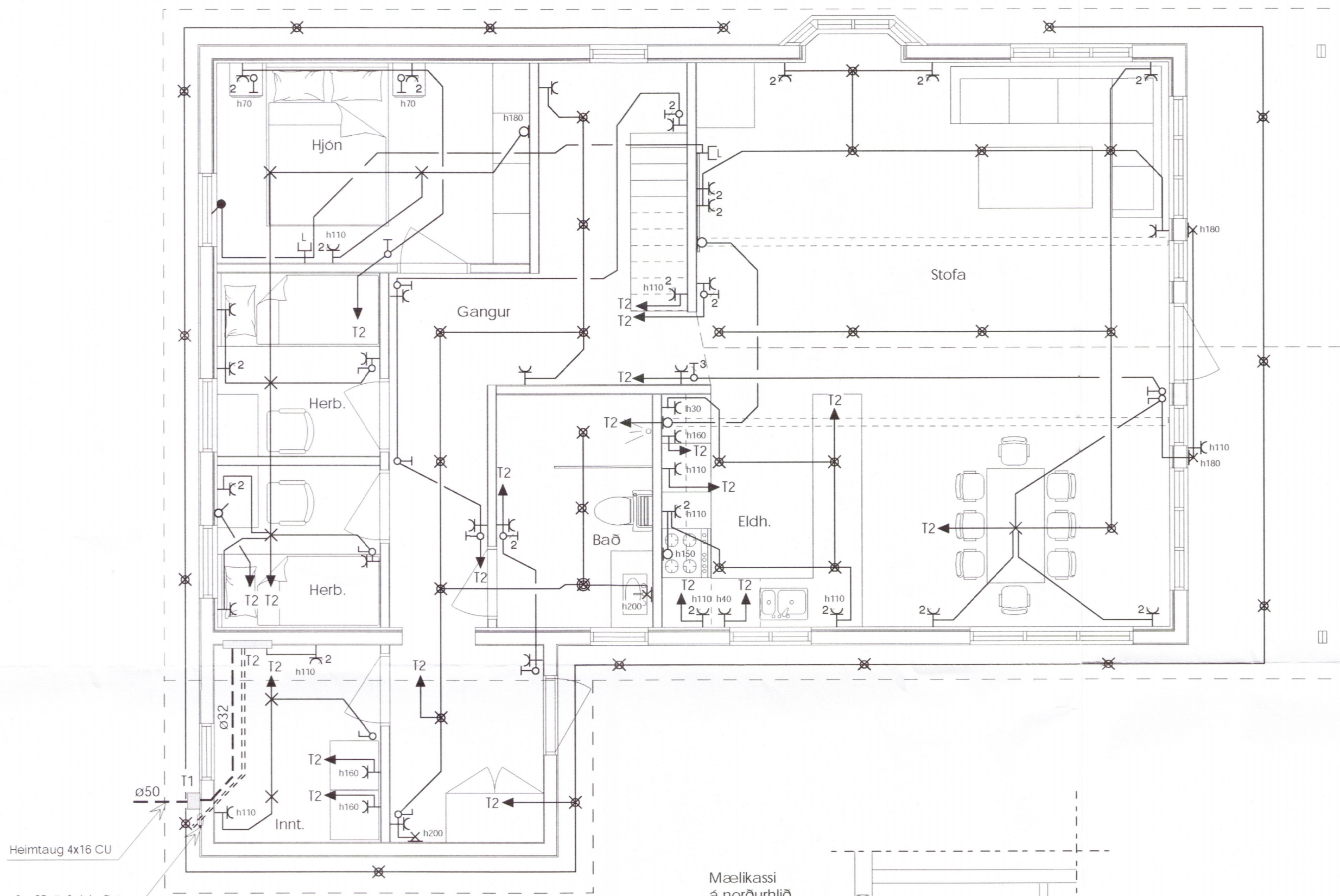
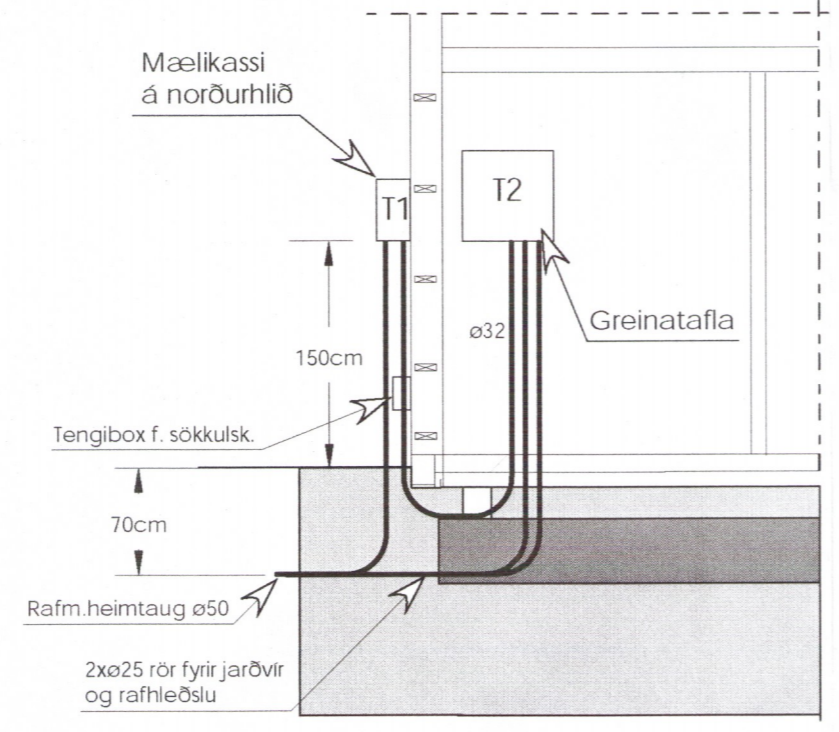


Umhverfis- og tæknisvið Uppsveita
Yfirfarið
 - 7 JAN 2020
S. Þ. Þ.
 Fh. Byggingarfulltrúi



Heimtaug 4x16 CU

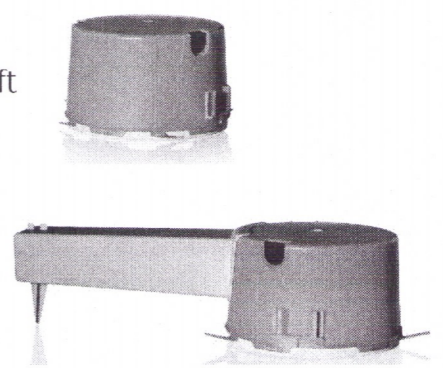
2xø25 rör fyrir jarðvir og rafhleðslu



Snið innt.h. 1:50
 Inntaksrör og rör milli T1 og T2


Skýringar:
 T1 = Mælakassi á norðurhlíð.
 T2 = Greinatafla innfeld.
 Öll rör skulu vera plaströr ø20mm og vir 3x1,5.
 Brotnar línur tákna lagnir í gólfi, innréttingu eða í jörðu.
 Málstraumur rofa og tengla sé 16A
 Hæð rofa sé 110cm og tengla 20cm frá ilögðu gólfi
 Tenglar við rofa skulu vera í sömu hæð og rofinn h = 110cm.
 Veggdósir við loftbita komi rétt ofan við bitann.
 Innfeld LED ljós á baði skulu vera 12V IP44 eða meira.
 Ofangreint gildir nema annars sé getið.
 Taka skal mið af innréttingum áður en dósir og lagnir við þær eru staðsettar

- ◊ = Hreifiskynjari á loftdós
- ◊ | = Hreifiskynjari í rofadós
- ◊ ⊕ = Viðveruskynjari á loftdós
- ⊗ = Dós fyrir innfeld LED ljós í steyp loft
- ⊗ ⊕ = Dós með bilskúr fyrir spennu fyrir innfeld LED ljós í steyp loft



1067-20

Aðalhönnuður:

 AKKUR SF Tækniþjónusta Amarhraun 24, 220 Hafnarfjörður sími: 820 1474, akkur@islandia.is	Verkheiti: Vallárvegur 24 Bláskógarbyggð	Kvarði: 1:50
	Teikning: Raflögn 1.hæð	Teikn.nr.: 01
Breytt:	Undirskrift: <i>S. Þ. Þ.</i> Eirkur Rósberg rafm. tækni. k.t. 020145-4479	
Teiknað: ER	Dags.: 24.09.2019	Verk nr.: