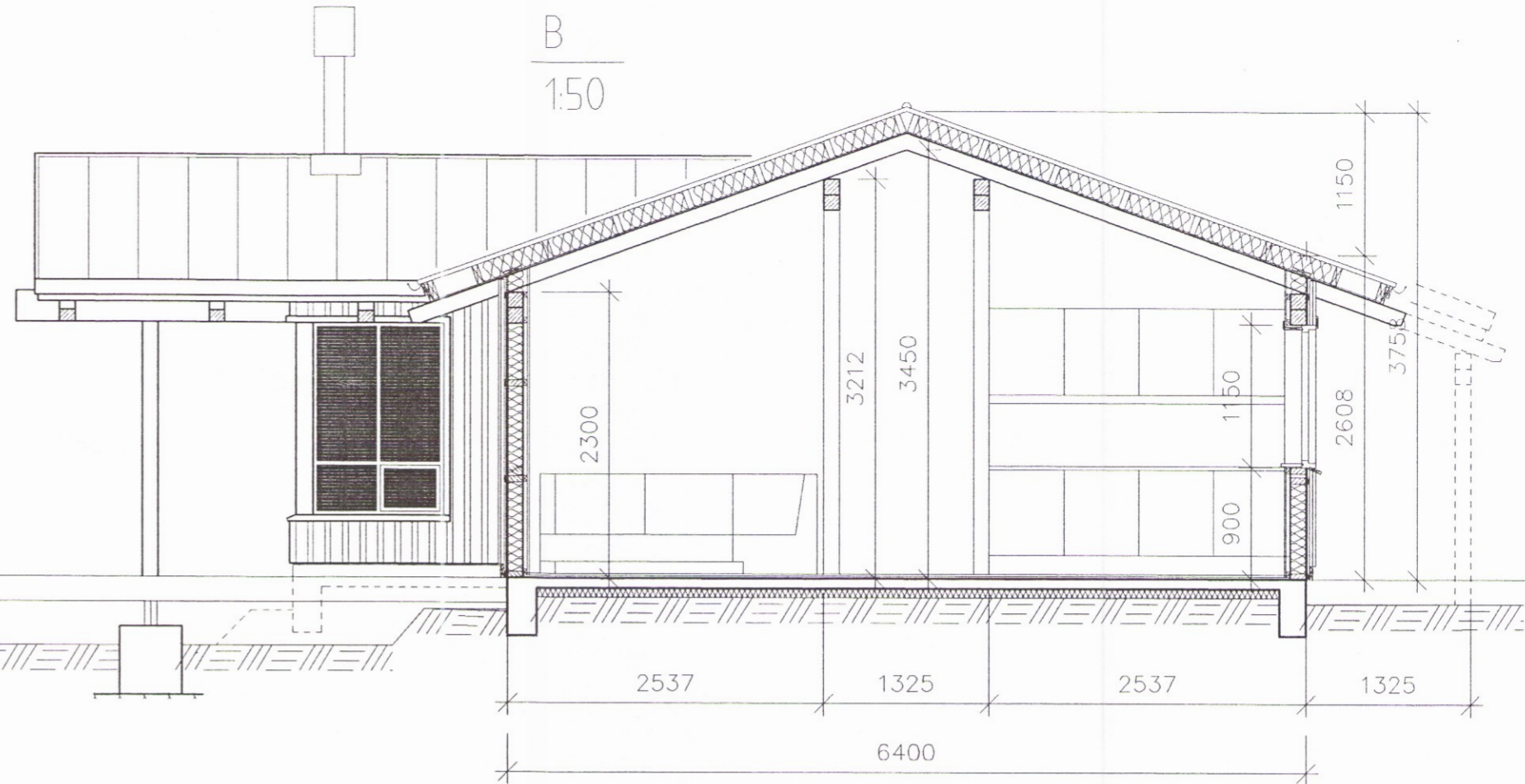
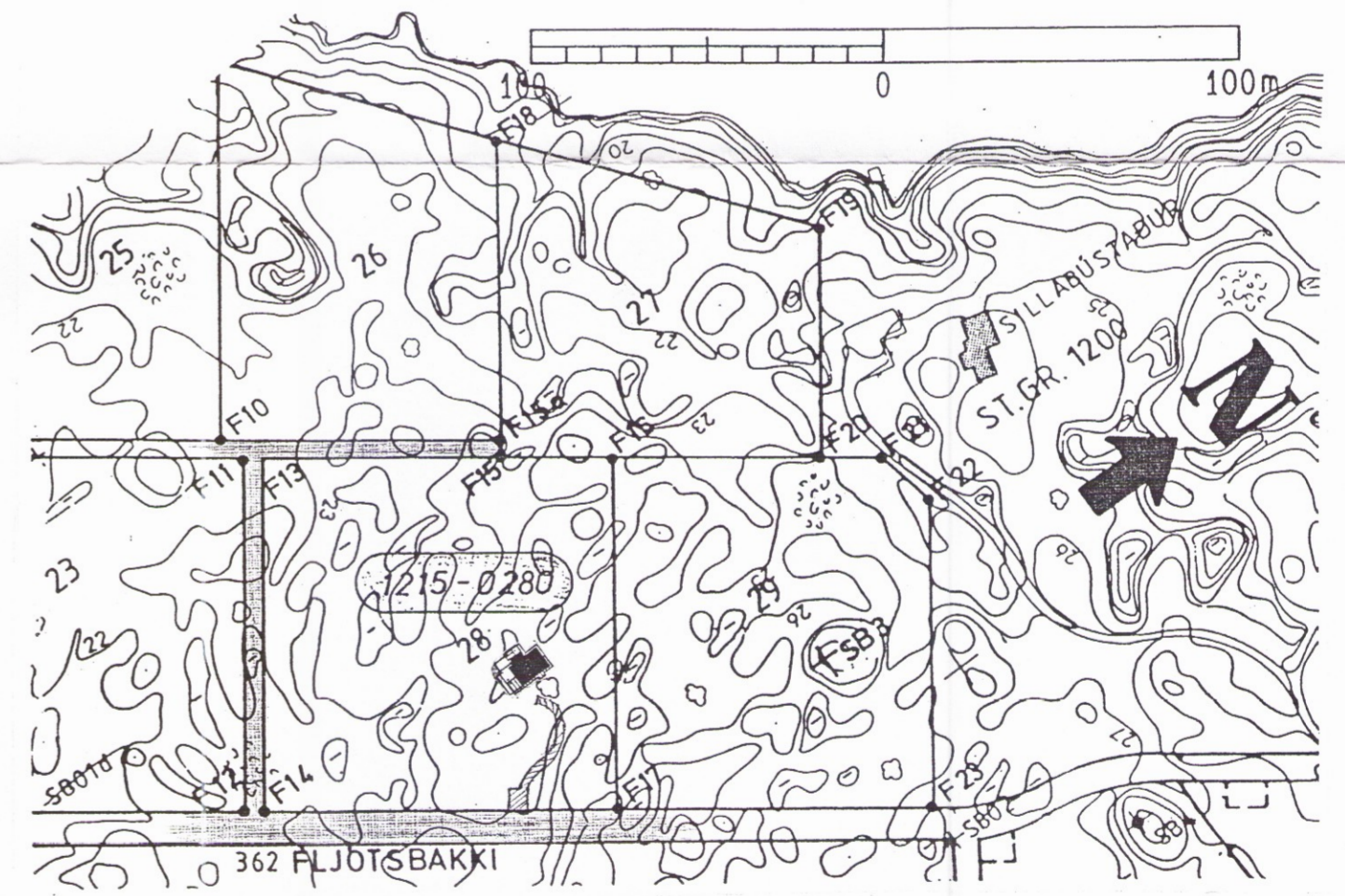
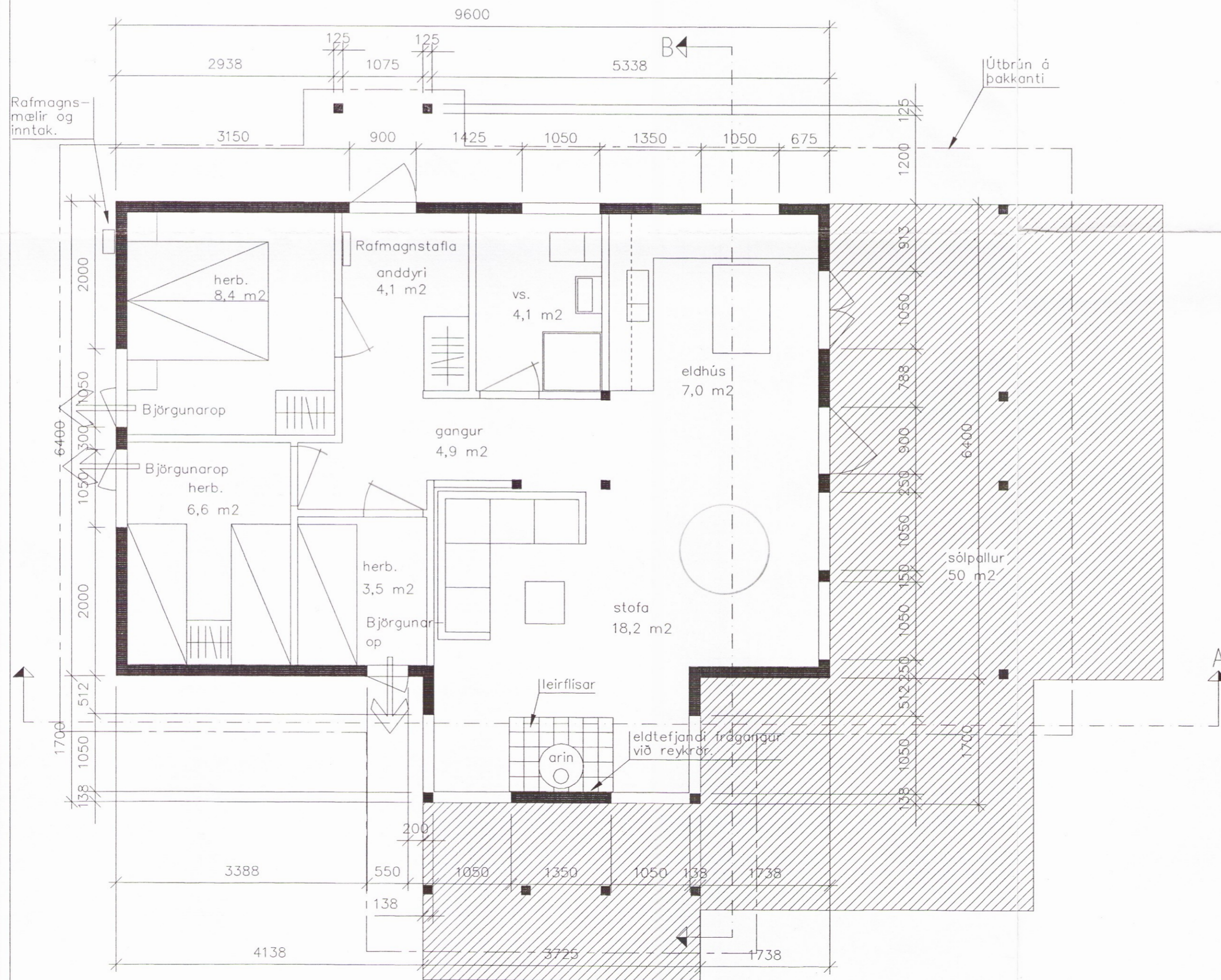


GRUNNMYND M 1:50



AFSTÖÐUMYND M 1:500



SKÝRINGAR

Brúttóstærðir bústaðsins eru : 67 m<sup>2</sup> og 215,5 m<sup>3</sup>.

Efnisval verður sem hér segir:

Húsið verður timburhús klætt að utan með standandi klæðningu (ein á tveim). Þak verður klætt með báruðu járnri, eða þakstein frá BM Vallá í Reykjavík.

Einangrun undir plötu verður 75 mm. frauðplast, ein 150 mm. steinull í þaki.

Gluggar í herbergjum skulu útbúnir sem björgunarop.

Skípt verður um jarðveg undir öllu húsinu og sökkjar og gólfplata steypd.

Arinfrágangur skal vera í samræmi við gildandi brunamálasamykt.

Litir skulu vera jarðlitir.

Tæknipjónusta Nethyl 2 (TN2) Sími: 587-8440, 852-3458 Kt. 030651-3919 Jón R. Sigmundsson	SUMARHÚS VIÐ FLJÓTSBAKKA 28		DATUM 0105.96
	Ásgarðslandi, Grímsnesi GRUNNMYND OG SNEIÐINGAR		ANSVARIG
Jón R. Sigm.	UPPDRAG 2-0406	RITAD/KONSTRUERAD AV Jón R. Sigm.	SKALA 150
	HANDLÁGGARE		NUMMUR 241-3
			BET

