

JÁRNENDING

TÁKN Á TEIKNINGUM

K MERKIR KAMBSTÁL B500 C MED LÁGM. SKRIDMÖRK FYK 500 MPa S.K.V. NS 3576-3
 KS * SUÐUHFÆT KAMBSTÁL B500 C MED LÁGM. SKRIDMÖRK FYK 500 MPa.

JÁRN BEYGIST UPP, ÞVERT Á FLÖT
 JÁRN BEYGIST NIÐUR, ÞVERT Á FLÖT.
 JÁRN Í EFRRI BRÚN PLOTU EDA YTRI BRÚN VEGGJA.
 JÁRN Í NEDRI BRÚN PLOTU EDA INNRI BRÚN VEGGJA.

BURÐARSTEFNA JÁRNA (JÁRN NÆST ÚTBRÚN)

TALA INNAN HRINGS TÁKNAR ÞYKKT VEGGJA EDA GÓLFLOTU Í MILLIMETRUM

STEYPUKIL Í SNIÐI

10mm BENDISTÁL, LENGD = 4000mm DREIFIST MED 200mm MILLIBILI (MIÐJUMÁLI) Á SVÆÐI SEM DREIFIPÍLUR SÝNA.

STEYPUSTYRKARSTÁL

ÖLL VINNA OG EFTIRSKIL VERA S.K.V. ÍST 10 OG BYGGINGAREGLUGERÐ.
 STEYPUSTYRKARSTÁL SKAL ALDREI SJÓÐA HVORKI HVORKI MED PUNKTSUÐU NÉ HEILSUÐU NEMA MED LEYFI HÖNNUÐAR. VIÐ SUÐUVINNU Á STEYPUSTYRKARSTÁLI SKAL FYLGJA FYRIRMÆLUM VIÐURKENNIS SUÐUSTADALS, T.D. DIN4099.

ALLT STEYPUSTYRKARSTÁL Á BYGGINGASTAD SKAL VERA HREINT OG LAUST VIÐ RYÐ- OG VÖLSUNARHÚÐIR. ÞAÐ SKAL GEYMT Á TRJAM OG VANDLEGA SUNDURGREINT EFTIR EFNISFLOKKUM. TIL AÐ KOMA Í VEG FYRIR RYÐMYNDUN Á STÁLINU SKAL VERA TIL FYRIRBÆIÐSLA Á BYGGINGASTAD ÞANNIG AÐ HÆGT SÉ AÐ BREIÐA YFIR STÁLIÐ Á BYGGINGATÍMANUM.

BENDINET SKULU VERA KALDDREGIN OG HÁFA LÁGMARKSTOÐPOL 500MPa. ÞEGAR BENDINET HAFNA VERIÐ AFHENT FRÁ SÓLUÁÐILA ER ÖHEIMILT AÐ RAFSJÓÐA ÞAU EDA HITA.

BEYGING STEYPUSTYRKARSTÁLS

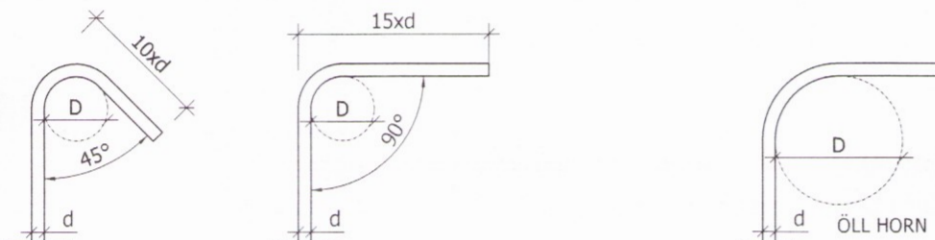
LYKKJUR OG KRÓKAR (Ks500b)

d = 8, 10, 12mm
 d = 16 mm
 d = 20 mm

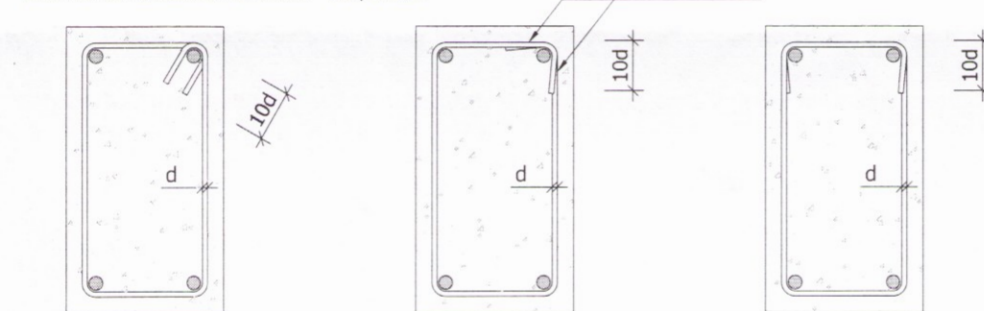
D = 5 x d
 D = 6 x d
 D = 8 x d

HÖFUDBENDING (ALLAR STÁLTEGUNDIR)

d = ALLIR SVERLEIKAR D = 20 x d



ENNFREMUR GILDIR UM LYKKJUR - ÍST/DS411



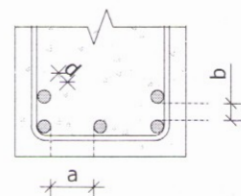
FJARLÆGÐIR MILLI JÁRNA, MINNSTA LIÓSMÁL

MINNSTU FJARLÆGÐIR MILLI JÁRNA LÖBRÉTT OG LÁRÉTT.
 MIÐAÐ VIÐ HÁMARKS KORNASTÆRÐ STEYPU 32 mm.

JÁRNÞVERMÁL d (mm) 12 16 20 25 32

MINNSTA BIL LÁRÉTT a (mm) 40 40 40 50 64

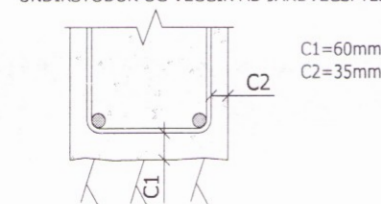
MINNSTA BIL LÖBRÉTT b (mm) 25 25 30 40 50



STEYPUHULA Á JÁRNUM

GILDIN EIGA VIÐ UM VENJULEGAR AÐSTÆÐUR, EF ANNAÐ ER EKKI SÝNT Á TEIKNINGUM.
 ÞAR SEM TÆRINGARHÆTTA ER MIKIL GILDA AÐRAR REGLUR UM STEYPUHULU JÁRNA.

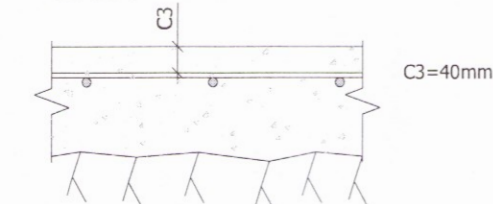
UNDIRSTÖÐUR OG VEGGIR AÐ JARÐVEGSPYLLINGU



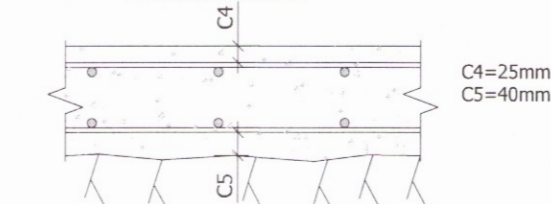
INNVEGGIR, PLOTUR, BITAR OG SÚLUR



BOTNPLATA Á FYLINGU EINFÖLD JÁRNAGRIND



BOTNPLATA Á FYLINGU TVÖFÖLD JÁRNAGRIND



STEYPUMÓT

NÁKVÆMNISKRÖFUR

STEYPUMÓT SKULU GERÐ SAMKVÆMT KRÖFUM Í ÍSLENSKUM STAÐLI ÍST 10.
 HREYFING, SVIGNUN MÓTA UNÐAN STEYPUÞUNGA SKAL VERA INNAN VIÐ 0,2% AF FJARLÆGÐ MILLI FASTRA PUNKTA.

NÁKVÆMNISKRÖFUR VIÐ MÓTAUÞPPLÁTT:

STADSETNING Í PLANI OG HÆÐ ±10 mm
 ÞYKKT Í SNIÐI 5 %
 FRÁVIK FRÁ LÖDRÉTTRI LÍNU 0,3 %

STADSETNING Í STEYPRNA HLUTA ±5 mm
 FRÁVIK TVEGGJA BOLTA Í SÓMU FESTINGU ±1 mm

FRÁVIK FRÁ 3m RÉTTSKEIÐ SEM LÖGÐ ER Á SLÉTTAN FLÖT MÁ MEST VERA:

VEGGIR, BITAR, SÚLUR ± 5 mm
 PLOTUR UNDIR ILÖGN ± 10 mm
 VÉLSLÍÐADAR PLOTUR ± 5 mm

MISGENGI VEGGJA Á STEYPUKILUM Á SÝNILEGUM FLÖTUM MÁ MEST VERA 3 mm.

MÓT SKAL HREINSA ÁÐUR EN STEYPUVINNA HEFST. NEDST Á MÓTUM SKAL KOMA FYRIR SÉRSTÖKUM GÖTUM TIL AÐ HREINSA RUSL ÚR MÓTUM ÞEGAR MÓTASMÍÐI ER LOKIÐ.

MÓT SKULU TEKIN ÚT AF UMSJÓRNARMANNI OG BYGGINGAFLULLTRÚA ÁÐUR EN STEYPUVINNA HEFST.

FRÁSLÁTTUR OG UNÐANSLÁTTUR:

MÓT OG UNDIRSLÁTT MÁ EKKI RÍFA FYRR EN STEYPRNA HEFUR FENGIÐ NÆGJANLEGAN STYRKLEIKA. HÖRÐUNARTÍMI ER MJÖG HÁÐUR HITASTIGI, STEYPUSTYRK OG RAKA.

HLIÐARMÓT AF BITUM, VEGGJUM OG SÚLUM MÁ RÍFA JAFNSKJÓTT OG STEYPRNA ER ORÐIN NÖGU STERK TIL AÐ HOLA HNJASKIÐ VIÐ FRÁSLÁTTINN. VIÐ HITASTIG YFIR 6°C MÁ

YFIRLETT RÍFA HLIÐARMÓT EFTIR 3 DAGA, EF VENJULEGT SEMENT ER NOTAÐ, EN EFTIR 2 DAGA EF NOTAÐ ER HRADSEMENT.

UNDIRSLÁTT UNÐAN BITUM OG PLOTUM MÁ RÍFA ÞEGAR STEYPRNA HEFUR NÁÐ ÞEIM HUNDRAÐSHLUTA TILSKILINS BROTPOLS SEM ÁLAGIÐ EFTIR UNÐANSLÁTTINN ER AF LEYFILEGU HEILDARÁLAGI.

ÁLAGSFORSENDUR

HÖNNUNARFORSENDUR

NOTÁLAG.

ÁLAG FR Í SAMRÆMI VIÐ ÍST EN 1991-1-1:2002

VINDÁLAG.

VINDÁLAG ER Í SAMRÆMI VIÐ ÍST EN 1991-1-4:2005 OG VIÐKOMANDI ÞJÓÐARSKJALI

SNJÓÁLAG.

SNJÓÁLAG ER Í SAMRÆMI VIÐ ÍST EN 1991-1-3:2003 OG VIÐKOMANDI ÞJÓÐARSKJALI.

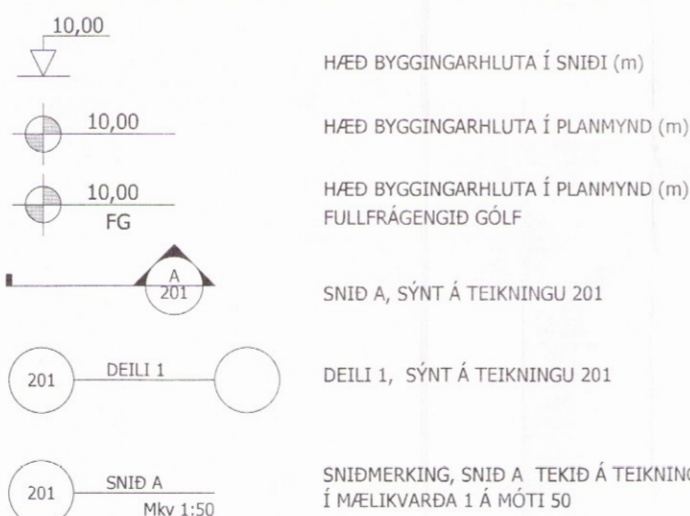
JARÐSKJÁLFTAÁLAG.

JARÐSKJÁLFTAÁLAG REIKNAST S.K.V. ÞJÓÐARSKJALI FYRIR ÍSLAND OG

ÍST EN 1998-1:2004

ALMENNAR SKÝRINGAR

TÁKN Á TEIKNINGUM



SKEYTILENGD BENDISTÁLS

LÁGMARKSSKEYTING BENDISTÁLS ER SAMKVÆMT EFTIRFARANDI:

ÞVERMÁL STÁLS, d í mm	8	10	12	16	20	25	32
SKEYTILENGD í mm	400	500	600	800	1000	1250	1600

EKKI SKAL SKEYTA MEIRA EN ÞRIÐJA HVERT JÁRN Í SAMA SNIÐI NEMA ANNAÐ SÉ SÝNT Á TEIKNINGUM.

SKEYTING RAFSODINNA BENDINETA ER SAMKVÆMT EFTIRFARANDI:

ÞVERMÁL STÁLS, d í mm	5	6	7	8
SKEYTILENGD ÞVERJÁRNA	EINN MÖSKVI MINNST 150mm		TVEIR MÖSKVAR MINNST 200mm	
SKEYTILENGD BURÐARJÁRNA	ÞRÍR MÖSKVAR MINNST 300mm		ÞRÍR MÖSKVAR MINNST 300mm	

STEINSTEYPA

GÆÐAKRÖFUR - STAÐLAR

UM EIGINLEIKA, FRAMLEIÐSLU OG NIÐURLÖGN Á STEINSTEYPU GILDA ÁKVÆÐI FS ENV 206. SEMENT SKAL FULLNVEGJA GÆÐAKRÖFUM FS ENV 197-1.
 STEYPUFNI SKAL UPPFYLLA KRÖFUR ÍST 10 OG VERA SAMKVÆMT RB-BLADI nr.Eq.002
 FYLLIENI Í STEYPU SKAL EINNIG UPPFYLLA KRÖFUR Í ÍST 14 gr: 3.1.2.2.
 SJÁ EINNIG 131. GR. BYGGINGAREGLUGERÐAR Nr. 441/1998.

GERÐ STEYPU ER SETT FRAM Á FORMINU Caa/bb.
 ÞAR SEM aa ER SÍVALNINGSSTYRKUR STEYPU Í MPa OG bb ER TENINGSSTYRKUR STEYPU Í MPa.

STEYPU-LOKKAR Í EINSTÖKUM BYGGINGAHLUTUM.

- 1) UNDIRSTÖÐUR - SÖKKULVEGGIR — C30/37
- 2) BOTNPLÖTUR/GÓLFPLÖTUR/ÞAKPLÖTUR — C30/37
- 3) KJALLARAVEGGIR — C30/37
- 4) ÚTVEGGIR/INNVEGGIR — C25/30

FRAMLEIÐSLUKRÖFUR STEINSTEYPU.

EFTIRFARANDI GILDIR S.K.V. FS ENV 206:

UMHVERFISFLOKKUR 2b

HÁMARKS v/s HLUTFALL 0,55

LÁGMARKSSEMMENTSMAGN 280 kg/m³

LÁGMARKS LOFTMAGN 5% FYRIR 16 mm HÁMARKSNAFNSTÆRÐ KORNA Í FYLLIENI.

NIÐURLÖGN - AÐHLÚUN

EKKI MÁ HEFJA STEYPUVINNU FYRR EN STEYPULEYFI LIGGUR FYRIR OG BYGGINGAR-
 YFIRVÖLD HAFNA TEKID ÚT MÓT OG JÁRNENDINGU.

UM FLUTNING OG NIÐURLÖGN STEYPU GILDA ÁKVÆÐI FS ENV 206, KAFLI 10.

EINNIG SKAL VIÐ STEYPUVINNU FARID EFTIR LEIÐBEININGUM Á RB-BLADI nr.Eq.01b, "NIÐURLÖGN OG AÐHLÚUN STEYPU", 1987 AUK ÍST 10.

LAGÞYKKT STEYPU SKAL AÐ JAFNAÐI EKKI VERA MEIRI EN 0,4 - 0,5m.

FALLHÆÐ SKAL EKKI VERA MEIRI EN 2,0m OG STIGHRAÐI Í MÓTUM 0,5-1,0 m/klst.

STEYPUKIL SKULU VERA SAMKVÆMT TEIKNINGUM EDA SAMKV. FYRIRMÆLUM UMSJÓRNARMANNS VERKKAUPA.

TITRARA SKAL ALLA STEYPU. STAFTITRARA SKAL HALDA ÞVÍ SEM NÆST LÖDRÉTTUM, STINGA NIÐUR MED JÖFNU MILLIBILI 400-500 mm OG HALDA Á HVERJUM STAD Í 5-15 sek, EDA ÞAR TIL YFIRBORÐ STEYPU NÆST HÖNUM ER ORÐIÐ GLJÁANDI. TITRARI SÉ DREGINN UPP MED JÖFNUM HRAÐA. EKKI MÁ FLYTJA STEYPU TIL MED TITRARA.

STEYPUVINNU SKAL AÐ JAFNAÐI EKKI HEFJA EF HORFUR ERU Á FRÖSTI. EF LOF HITI ER LÆGRI EN 3 °C SKAL HITTA STEYPUFNI FYRIR BLÖNDUN ÞANNIG AÐ HITI STEYPU SÉ 12-15°C VIÐ NIÐURLÖGN. STEYPU SKAL VERJA LÆGRA HITASTIGI EN 3 °C ÞAR TIL TIL HÚN HEFUR NÁÐ 6 MPa ÞRÝSTIPOLI.

GRUNDUN

GRUNDUN - ÁLAG Á GRUNN

GRAFA SKAL FYRIR UNDIRSTÖÐUM NIÐUR FYRIR FRÖST OG FYLL UNDIR MED BURÐAMIKLU EFTIR AMK 1M Á ÞYKKT. FYLLA SKAL INN Í OG AÐ GRUNNI MED FRÖSTÖRUGGRI GRÚS, BLEYTA HÆFILEGA OG ÞJAPPA SAMKVÆMT MED FYLGJANDI TÖFLU.

TÆKI	LAGÞYKKT	FJÖLDI	(m)	YFIRFERDA
10 TN VÍBRÓVALTARI			0,8	6
5,0 TN VÍBRÓVALTARI			0,4	6
0,5 TN VÍBRÓPLATA			0,3	4
0,3 TN VÍBRÓPLATA			0,2	4

ÞJÖPPUN SKAL UPPFYLLA EFTIRFARANDI KRÖFUR:

E2 > 100 MPa
 E2/E1 < 2,5

HÁMAFÁRSÁLAG Á ÞJAPPADA FYLINGU, 0,3 MPa



Gufuhlið í Bláskógabyggð-tómstundahús

Almennt skýringablað

Mkv

HANNAÐ: BL TEIKNAD: BL BLAÐSTÆRÐ: A2 DAGS: 15-02-17
 SLÖÐ Í GEYMSLU: GUF-00.dwg VERKNR. BL.NR. 200

Hönnuður:

Birgir L. Ólafsson kt 200270-5179

Hönnunarstjóri:

KRAFTAVERK
 BYGGINGARRÁÐGJÖF

Birgir Leó Ólafsson
 Byggingartæknifræðingur BSc
 Gsm: 899 8180
 birgirleo@outlook.com
 Austurvegi 69 Selfossi

15/3