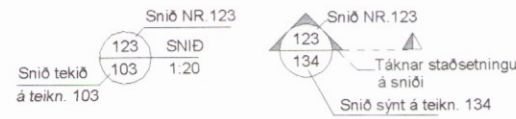
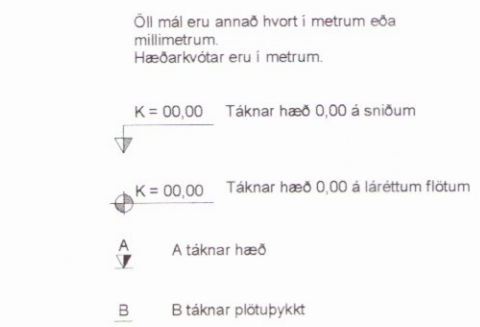


**Skýringar á táknum:**



- B Merkir Blá
- S Merkir Súla
- V Merkir Veggur
- U Merkir Undirstaða

U001-Y Merkir Undirstöðu 001 sem sýnd er á teikningu Y

**Almennar skýringar:**

ÖLL VINNA SKAL VERA Í SAMRÆMI VIÐ TEIKNINGAR ÞESSAR. VERKLYSINGU DAR SEM UM HANA ER AD RÆÐA. KRÖFUR BYGGINGAREGLUGERÐAR OG VIDEIGANDI STAÐLA. SANNREYNA SKAL ÖLL MÁL OG ABSTÆÐUR Á VERKSTAÐ ÁÐUR EN VINNA HEFST. TRYGGJA SKAL STÖÐUGLEIKA MANNVIRKJA Á ÖLLUM STIGUM VERKSINS MED TIMABUNDNUM STÍFINGUM, FESTINGUM EDA Á ANNAN VIÐURKENNDAN HÁTT.

**Bendistál:**

Stál merkt K er kampstál og skal vera B500NC samkvæmt íst NS 3576-3:2005 d Tákna þvermál bendistálsstangar

Tákn:	Tákna
K 10 c300	TÁKNAR 10mm KAMBSTÁL MED 300mm BIL MILLI JÁRNA
K 10 c300 HH	TÁKNAR 10mm KAMBSTÁL MED 300mm BIL MILLI JÁRNA Á HVORRI HLÍÐ VEGGAR EDA PLOTU
K 257	TÁKNAR BENDIMOTTUR MED A=257

TÁKNAR JÁRN ALMENNT OG Í NEDRI BRÚN PLOTU OG Í FJÆRBRÚN VEGGAR

TÁKNAR JÁRN Í EFRI BRÚN PLOTU OG Í NÆRBRÚN VEGGAR

TÁKNAR SKEYTINGU JÁRNA

TÁKNAR JÁRN SEM BEYGIST UPP

TÁKNAR JÁRN SEM BEYGIST NIÐUR

SÝNIR STEFNU Á JÁRNUM NÆST BRÚN

TÁKNAR TVÖ LÖÐRETT JÁRN SEM KOMA VIÐ GÓLFSÍÐ OP Á NÆSTU HJÆÐ FYRIR OFAN

TÁKNAR DREIFILÍNU JÁRNS Á MILLI PLOTUBRÚNA

K20 c200 STANGIR d = 20mm, LENGD 8000mm MIÐJUBIL 200mm DREIFT YFIR MERKT SVÆÐI

K12 c200 -1500 LYKKJA, d = 12mm, MIÐJUBIL 200mm, KLIPPLENGD 1500 mm

**Steypuhula:**

BYGGINGARHLUTAR ABSTÆÐUR	STEYPUHULA NEMA SÉRTEIKNING SYNI ANNAD.	
	PLÖTUR mm	VEGGIR, BITAR OG STÖÐIR mm
INNANHÚSS OG ÚTVEGGIR EINANGRADIR AD UTAN	25	25
UTANHÚSS	40	40
VEGGIR AD FYLINGU OG UNDIRSTÖÐUR	40	40
DAR SEM STEYPT ER BEINT Á FYLINGU	75	75
DAR SEM PLATA ER STEYPT Á EINANGRUN Á FYLINGU	40	40

STEYPUHULA Á BURÐARJÁRN SKAL DÖ HVERGI VERA MINNI EN d+10mm ÞANNIG SKAL GENGID FRÁ BENDINGU Í MOTUM, AD ALLAR STANGIR SEU Á ÞEIM STAÐ SEM TIL ER AETLAST SKV. UPÐRÁTTUM OG TRYGGT SE AD ÞÆR HREYFIST EKKI ÞEGAR STEYPT ER SKAL Í DVÍ SKYNI NOTA FJARLEGDARKUBBA OG STOLA.

VIKMRÖK Á STAÐSETNINGU JÁRNA Í ÞVERSNIÐI ER ±10mm

**Steinsteypa:**

STEINSTEYPA, GÆÐI, FRAMLEIÐSLA, MEÐFERÐ OG PRÓFANIR SKULU VERA Í SAMRÆMI VIÐ ÍST EN 206:2013

STEYPUGÆÐI EINSTAKRA STEYPTRA BYGGINGARHLUTA:

STAÐSETNING	STYRKLEIKA FLOKKUR	ÁREYTISS FLOKKUR	LOFT (%)	SEMENT (kg/m <sup>2</sup> )	V/S HLUTFALL	FJADURSTUÐULL (GPa)
UNDIRSTÖÐUR OG GRUNNPLATA	C25/30	XC2/XC3	≥ 5,0	≥300	<0,55	≥ 23,2
VEGGIR EIN. AD UTAN, STEYPA, INNAHÚSS, ÁSTEYPA	C30/37	X0/XC1	≥ 5,0	≥300	<0,50	≥ 24,8
MANNVIRKI UTANHÚSS OG Á LÖÐ	C30/37	XF3	≥ 5,0	≥330	<0,45	≥ 24,8
HOLPLÖTUR	> C50/60 *	X0/XC1	*	*	*	*

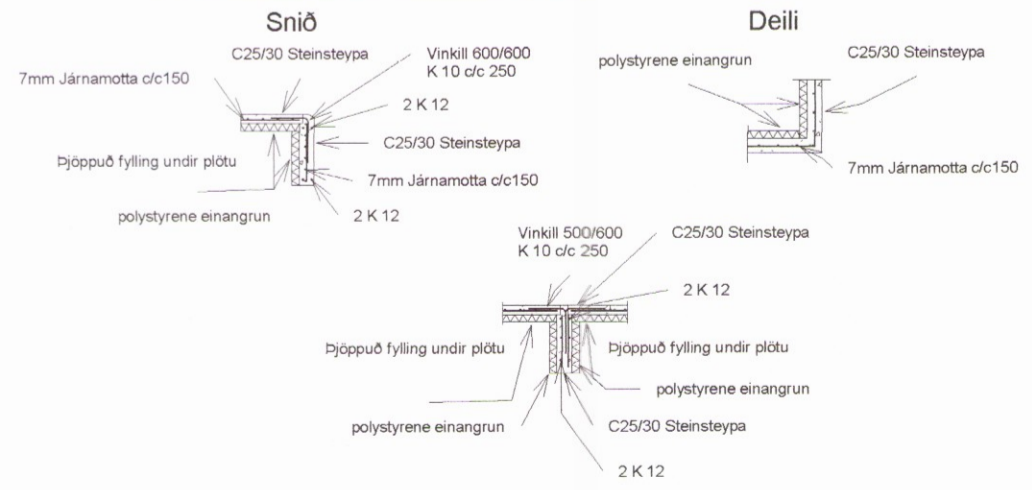
VIKMRÖK Í LOFTNIHALDI: +3,0%/ -0,0%  
 KORNASTÆRÐ (mm): ≤22 (RAUFASTEYPA < 18)  
 CL-FLOKKUR: CL 0,2  
 ÞJÁLNFLOKKUR: S2,S3  
 \* GÆÐI OG GERÐ STEYPU Í HOLPLÖTUR ER ÁKVÆÐIN AF FRAMLEIÐANDA HOLPLATNA, HAD SAMÞYKKI VERKAUÐA

**Beyging og skeyting járna:**

ÞVERMÁL JÁRNS, d	mm	8	10	12	16	20	25
D, LYKKJUR OG VINKLAR	mm	32	40	48	64		
D, BURÐARJÁRN	mm		60	72	96	120	150
SKEYTILENGD JÁRNA S	mm	450	550	650	850	1100	1400
FESTILENGD JÁRNA F	mm	350	400	500	650	800	1000

EF SKEYTT ER MEIRA EN ÞRÍÐJA HVERT JÁRN Í SAMA ÞVERSNIÐI SKAL AUKA SKEYTILENGD UM 40%

**Veggþendingar, almenn snið og deili**



**Álagsforsendur:**

**NOTÁLAG:**

ÁLAGSTILHÖGUN ER Í SAMRÆMI VIÐ ÍST EN 1990:2002, ÍST EN 1991-1-1:2002 OG ÞJÓÐARVIÐAUKA STAÐLARÁÐS ÍSLANDS

ÞÖK : 0,4 kN/m<sup>2</sup>  
 GÖLF: 3,0 kN/m<sup>2</sup>  
 AUKANÓTÁLAG VEGNA LÉTTRA VEGGJA: 1,0 kN/m<sup>2</sup>

**VINDÁLAG:**

VINDÁLAG REIKNAST SAMKVÆMT ÍST EN 1991-1-4:2005, ÁSAMT ÞJÓÐARVIÐAUKA STAÐLARÁÐS ÍSLANDS.

GRUNNGILDI VINDHRADA ER 36,0 m/s ÁSAMT TILHEYRANDI FORMSTUÐLUM. HRÝFISFLOKKUR (TERRAIN CATEGORY) II VIÐMIÐUNARHÆÐ HÚSS ER h = 6,2m, GRUNNGILDI VINDÁLAGS ER 1,67 kN/m<sup>2</sup> FORMSTUÐLAR INNRA VINDÁLAGS ERU cpi = +0,2/-0,3

**SNJÓÁLAG:**

SNJÓÁLAG REIKNAST SAMKVÆMT ÍST EN 1991-1-3:2003, GRUNNGILDI SNJÓÁLAGS ER 2,1 kN/m<sup>2</sup> (SVÆÐI 1) KENNIGILDI SNJÓÁLAGS Á ÞÖK ER 1,0 kN/m<sup>2</sup>, SNJÓSÖFNUN REIKNAST SÉRSTAKLEGA ÁSAMT ÞJÓÐARVIÐAUKA STAÐLARÁÐS ÍSLANDS.

**JARÐSKJÁLFTAÁLAG:**

JARÐSKJÁLFTAÁLAG REIKNAST SAMKVÆMT ÍST EN 1998-1:2004, ÁSAMT ÞJÓÐARVIÐAUKA STAÐLARÁÐS ÍSLANDS.

HÖNNUNARHRÖÐUN ER 0,5g, MIKILVÆGISFLOKKUR III, OG JARÐVEGSFLOKKUR A.

Heildar lárétt jarðskjálftaálag:  $\gamma \times AED = 1,2 \times 0,625W = 0,75W$   
 Heildar lóðrétt jarðskjálftaálag:  $\gamma \times AEDv = 1,2 \times 0,75W = 0,90W$   
 W er reikningsleg þyngd byggingarinnar

**GRUNDUN:**

GRUNDUN SAMKVÆMT ÍST EN 1997-1:2004 ÁSAMT ÞJÓÐARVIÐAUKA STAÐLARÁÐS ÍSLANDS. GRUNDAÐ ER Á VEL ÞJAPPADRI FYLINGU. MESTA ÁLAG Á UNDIRSTÖÐU ER MINNA EN 0,5 MN/m<sup>2</sup> RÚMPYNGD GRUNDUNAREFNIS ER >18,0 kN/m<sup>3</sup> OG SKRÍÐHORN >40°

**TRÉVIRKI:**

ALLT EFNÍ OG VINNA SKAL VERA Í SAMRÆMI VIÐ VIDEIGANDI ÍST OG EN STAÐLA LÍMTRÉ OG KERTÓ BITAR SKULU VERA AF STYRKLEIKAFLOKKI GL30 SKV. ÍST EN 14080:2013. TIMBUR Í BURÐARVIRKI SKAL STANDAÐ KRÖFUR SEM GERÐAR ERU TIL TÍMEURS AF STYRKLEIKAFLOKKI C18 SKV ÍST EN 338:2009 (T1 SKV ÍST INSTA 142:2009) ADRIR VIEDR (LOFTUNARLISTAR KLÆÐNINGAR O D H.) MEGA VERA AF STYRKLEIKAFLOKKI C18 SKV ÍST EN 338:2009 (T1 SKV ÍST INSTA 142:2009)

DAR SEM TIMBUR LIGGUR AD KALDRI STEYPU SKAL SETJA RÆMI AF TJORUPAPPA Á MILLI ALLUR NAGLAR, BOLTAR OG FESTIJÁRN SKULU VERA SÍNKHÚÐUÐ, SJÁ EINNIG VERKLYSINGU. MURBOLTAR: M12-150/60 MERKIR 12mm BÓLTI, 15mm LANGUR, FESTILENGD: 90mm FYLGJA SKAL FYRIRÆMELUM FRAMLEIÐANDA VIÐ UPSETNINGU Á BÓLTUM. MURBÓLTUM, FESTIJÁRNUM O S FRV. Í TÁKNAR VEBJULEGAN FERHYRÐAN SALUM. K TÁKNAR KAMBSAUM HEIMILT ER AD NOTA TIL ÞESS GERÐAR FESTISKRUFUR Í FESTIVINKLA Í STAÐ KAMBSAUMS

Í ÞAKKLÆÐNINGU SKAL NOTA 25x150mm borðklæðningu úr furu eða 18mm KRÖSSVIÐ ÚR BARTRÉ Í GEGN. NÁVAR SJÁ TEIKNINGAR OG VERKLYSINGU.

**STÁLVIKRI**

ALLT EFNÍ OG VINNA SKAL VERA Í SAMRÆMI VIÐ ÍST OG EN STAÐLA. ALLT STÁL Í STÁLVIKRI, FESTINGUM OG STÍFINGU SKAL VERA S235JR EDA BETRA SKV. ÍST EN 10025:2004.

SUBUEFNI SKAL VERA SAMSVARANDI AD GÆÐUM

STÁL Í STÁLVIKRI OG FESTINGUM UTANHÚSS EDA Á KÖLDUM OG RÖKUM SVÆÐUM SKAL VERA HEITZINKHÚÐAÐ. ANNAD STÁL SKAL RYÐHREINSA MED SANDBLÆSTRI OG GRUNNA MED ZINKRIKUM GRUNNI ER HÆFIR MÁLNINGARKERFI.

BOLTAR RÆR OG SKINNUR SKULU VERA AF STYRKLEIKAFLOKKI 8.8 OG HEITZINKHÚÐUÐ

ÖLL MÁL Á TEIKNINGUM ERU NAFNMÁL GEFIN Í mm. VIÐ SMÍÐI SKAL TAKA TIL LIT TIL ÞÖLVIKA, SUBUGAPA O S.FRV.

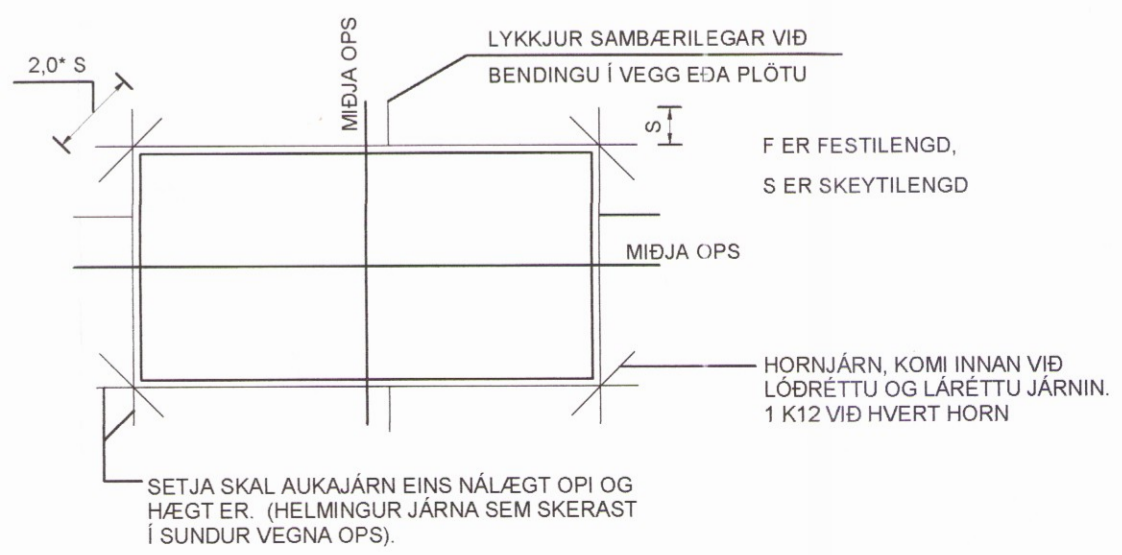
EF EKKI ER ANNARS GETID Á TEIKNINGUM SKAL LÁGMARKS STÆRÐ (a) KVERKSUÐU VERA STÆRRA GILDIÐ AF: a=4mm, a=HALF ÞYKKT SÖÐINS ÞVERSNIÐS MIÐAD VIÐ AD SÖÐIÐ SE BEGGJA VEGNA. ALLAR STUF-SUÐUR SKULU HAFA FULLA GEGNUMRÆÐSLU.

SUBUMENN SKULU HAFA HÆFISVOTTORÐ SKV. ÍST EN ISO 9606-1:2013

SUÐUR SKULU UPFFYLLA GÆDAFLOKK C SAMKVÆMT ÍST EN ISO 5817:2014.

**Frágangur járna í kringum op:**

SÉ EKKI ANNARS GETID KOMI AUKALEGA JÁRN UMHERFIS GLUGGA, HURÐIR OG OP Í PLOTUM OG VEGGJUM ER SVARA TIL ÞEIRRA JÁRNA SEM KLIPPT ERU Í SUNÐUR, ÞÓ ALDREI MINNA EN 2 K12 EDA 1 K16



SETJA SKAL AUKAJÁRN EINS NÁLÆGT OPI OG HÆGT ER. (HELMINGUR JÁRNA SEM SKERAST Í SUNÐUR VEGNA OPS).



**VERK - 17-03-01-200-A2**



Hamar & Strik ehf  
 Kt: 710715-0840  
 Brandshús 6  
 801 Selfoss  
 S: 696-3720 / 691-3720  
 hamarogstrik@gmail.com

Verkefni:	Sumarhús Grjóthólsbraut 18
Verkhlut:	Burðarvirki Almennar skýringar
Landnr:	224509 Staðgreinir: 8719-1-96290180
Teiknað af:	Svanur Þór Brandsson
Kt:	030771-3709
Yfirfarið af:	<i>[Signature]</i> 21/05/2017
Hönnunarst:	
Kt:	
Dags:	30/03/17
Kvarði:	1:50
Verknúmer:	17-03-01

**VERK - 17-03-01-200-A2**