

Tenglar, rofar og veggjós skulu höfð í eftirfarandi hæðum nema annað sé tekið fram. Öll mál eru frá fullfrágangnu gólfi.

Teikningin er táknræn og sýnir hvers óskað er. Þó skal hafa samráð við innanhúshönnuð og samráð við innhússmið.
Ef verulegar breytingar eru gerðar á uppdrætti þessum er hönnuður til þjónustu reiðubúin á frekari útfærslu.

- Lögnin skal vera hólkuð pípulögn.
- Frágangur allur skal vera vandaður og í samræmi við staðla og reglugerðarákvæði.
- Ganga skal frá dósnum þannig að þær nemi við ystu brún klæðningar.
- Allt efni skal vera innfellt raðefni í samræmi við stærð sjálfvara.
- Tenglar skulu vera tveir saman í öllum tilvikum í ljósálögn nema þegar um tækjatengla er að ræða.
- Rör skulu vera 20mm í ljósa og tengjalögnum og 20mm í öllum tækja og smáspennulögnum.
- Ídregin vír skal vera í samræmi við stærðir búnaðar samkv. stöðlum og reglugerðarákvæðum.
- Ef tvær eða fleiri dósir eru saman skal meta hvort hagkvæmara / smekklegra er að hafa þær láréttar eða lóðréttar sérstaklega þar sem rofi og tengill eru saman.
- Töflur T1 og T2 skulu vera innfelldar í vegg.
- Staðsetning lampa skal vera samkvæmt tillögu Lýsingarhönnuðar.
- Fræsa skal rauf í innréttingu fyrir LED borða í samráði við innréttingahönnuð.
- Tenglar fyrir örbylgju og bakarofn fari eftir innréttingateikningum.
- Tenglar í eldhúsi staðsetjst nánar samkvæmt innréttingateikningum.

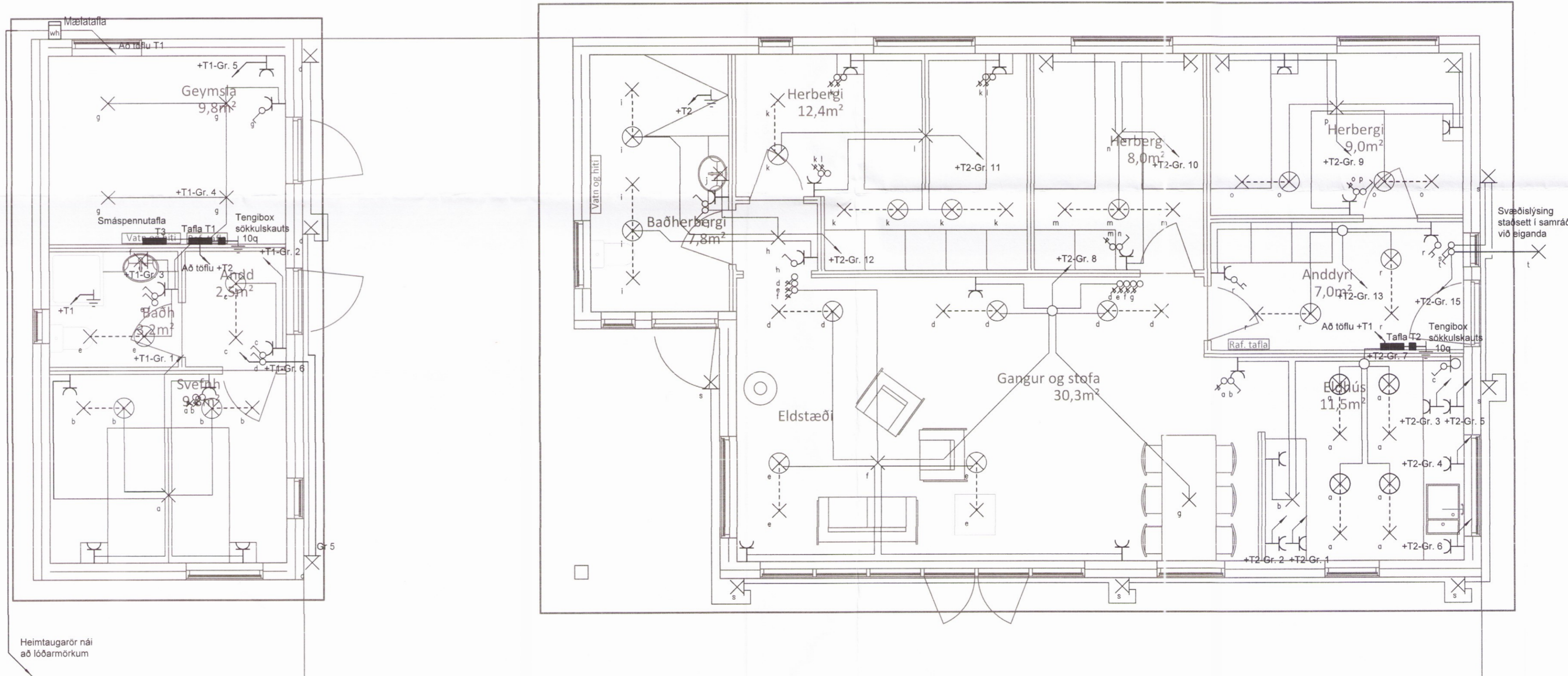
- Hæð rofa skal vera 1100mm.
- Hæð tengla skal vera 200mm.
- Hæð tengils f. ísskáp skal vera 300mm.
- Hæð tengils f. bakarofn skal vera 300mm.
- Hæð veggjósa skal vera 1600mm.
- Hæð veggjósa úti skal vera 2000mm.
- Hæð veggjósa á baði skal vera 2100mm.
- Hæð smáspennutengla skal vera 200mm.
- Reykskynjarar skulu samtengdir af 24 volta, BRK 2002 Race gerð eða samsvarandi.
- Reykskynjurum skal koma haganlega fyrir.

	Loftnetstengill		Prýstirofi
	Tölvutengill		Rofi
	Hátalaratengill		Samrofi
	Símatengill		Krossrofi
	Bjalla		Dimmer
	Dyrasímstöð		Loftdós
	Hitanemi		Veggdós
	Hitastilli		Tengill
	Jarðskaut		Loftljós
	Óptískur Reykskynjari		Veggljós
	Jónískur Reykskynjari		Veggljós m. rofa

Spennir fyrir halogenljós er staðsettur við þetta ljós.
 ————— 220V lögn
 - - - - - 12V lögn



LÁGSPENNULÖGN Mkv. 1:50



BR-nr.	Dagsetning	Skýring		Hannað: Steinar Rúnarsson Teiknað: Steinar Rúnarsson Samþykkt: Ragnar Vilhjálmsson 180382-3569	Frístundahús landnúmer 224509 Grjóthólsbraut 18 - 801 Selfoss Rafagnir Lágspennulögn Aðalhönnuður: <i>Ragnar Vilhjálmsson 20.03.17</i>	1:50 / A2 Dags: 13. nóv 2016 Verkefnisnr: 17-001 Teikn.nr: R03 Grunnur móttekin: 05.03.2017
				1430		