

Tenglar, rofar og veggljós skulu höfð í eftirfarandi hæðum nema annað sé tekið fram. Öll mál eru frá fullfrágengnu gólfi.

Teikningin er táknræn og sýnir hvers óskað er. Þó skal hafa samráð við innanhúshönnuð og samráð við innanhússmið. Ef verulegar breytingar eru gerðar á uppdrætti þessum er hönnuður til þjónustu reiðubúin á frekari útfærslu.

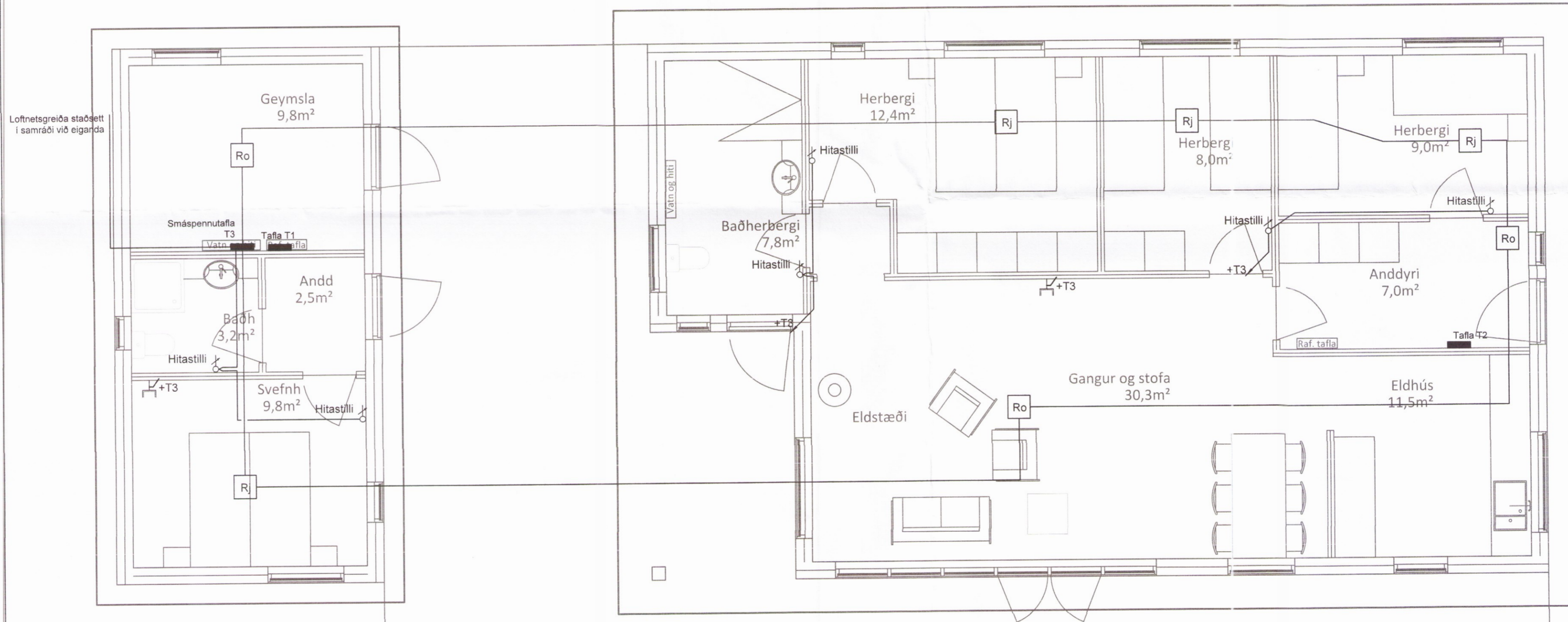
- Lögnin skal vera hólkuð pípulögn.
- Frágangur allur skal vera vandaður og í samræmi við staðla og reglugerðarákvæði.
- Ganga skal frá dósum þannig að þær nemi við ystu brún klæðningar.
- Allt efni skal vera innfellt raðefni í samræmi við stærð sjálfvara.
- Tenglar skulu vera tveir saman í öllum tilvikum í ljósalögn nema þegar um tækjatangla er að ræða.
- Rör skulu vera 20mm í ljósa og tenglalögnum og 20mm í öllum tækja og smáspennulögnum.
- Ídregin vír skal vera í samræmi við stærðir búnaðar samkv. stöðlum og reglugerðarákvæðum.
- Ef tvær eða fleiri dósir eru saman skal meta hvort hagkvæmara / smekklegra er að hafa þær láréttar eða lóðréttar sérstaklega þar sem rofi og tengill eru saman.
- Töflur T1 og T2 skulu vera innfelldar í vegg.
- Staðsetning lampa skal vera samkvæmt tillögu lýsingarhönnuðar.
- Fræsa skal rauf í innréttingu fyrir LED borða í samráði við innréttingahönnuð.
- Tenglar fyrir örbylgju og bakarofn fari eftir innréttingateikningum.
- Tenglar í eldhúsi staðsetjast nánar samkvæmt innréttingateikningum.
- Hæð rofa skal vera 1100mm.
- Hæð tengla skal vera 200mm.
- Hæð tengils f. ísskáp skal vera 300mm.
- Hæð tengils f. bakarofn skal vera 300mm.
- Hæð veggljósa skal vera 1600mm.
- Hæð veggljósa úti skal vera 2000mm.
- Hæð veggljósa á baði skal vera 2100mm.
- Hæð smáspennutengla skal vera 200mm.
- Reykskynjarar skulu samtengdir af 24 volta, BRK 2002 Race gerð eða samsvarandi.
- Reykskynjurum skal koma haganlega fyrir.

	Loftnetstengill		Prýstirofi
	Tölvutengill		Rofi
	Hátalaratengill		Samrofi
	Símatengill		Krossrofi
	Bjalla		Dimmer
	Dyrasímstöð		Loftdós
	Hitanemi		Veggdós
	Hitastilli		Tengill
	Jarðskaut		Loftljós
	Optískur Reykskynjari		Veggljós
	Jónískur Reykskynjari		Veggljós m. rofa

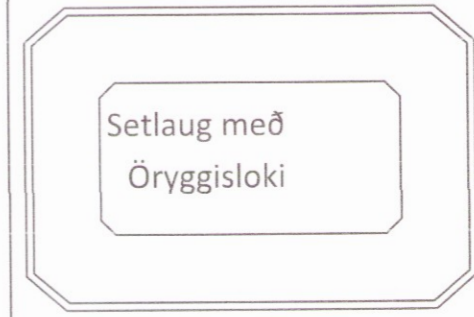
Spennir fyrir halogenljós er staðsettur við þetta ljós.
 ————— 220V lögn
 - - - - - 12V lögn



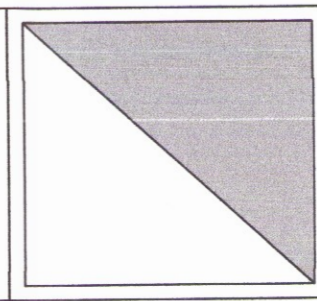
SMÁSPENNULÖGN Mkv. 1:50



Loftnetsgreiða staðsett í samráði við eiganda



BR-nr.	Dagsetning	Skýring



Hannað:
Steinar Rúnarsson

Teiknað:
Steinar Rúnarsson

Samþykkt:
Ragnar Vilhjálmsson
180382-3569

Fristundahús landnúmer 224509
Grjóthólsbraut 18 - 801 Selfoss
Raflagnir
Smáspennulögn

1:50 / A2
Dags: 13. nóv 2016
Verkefnisnr: 17-001
Teikn.nr: R04
Grunnur móttékinn: 1430
05.03.2017

Aðalhönnuður: *Ragnar Vilhjálmsson 20.03.17*