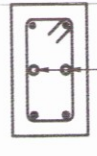


ADALHÖNNUÐUR

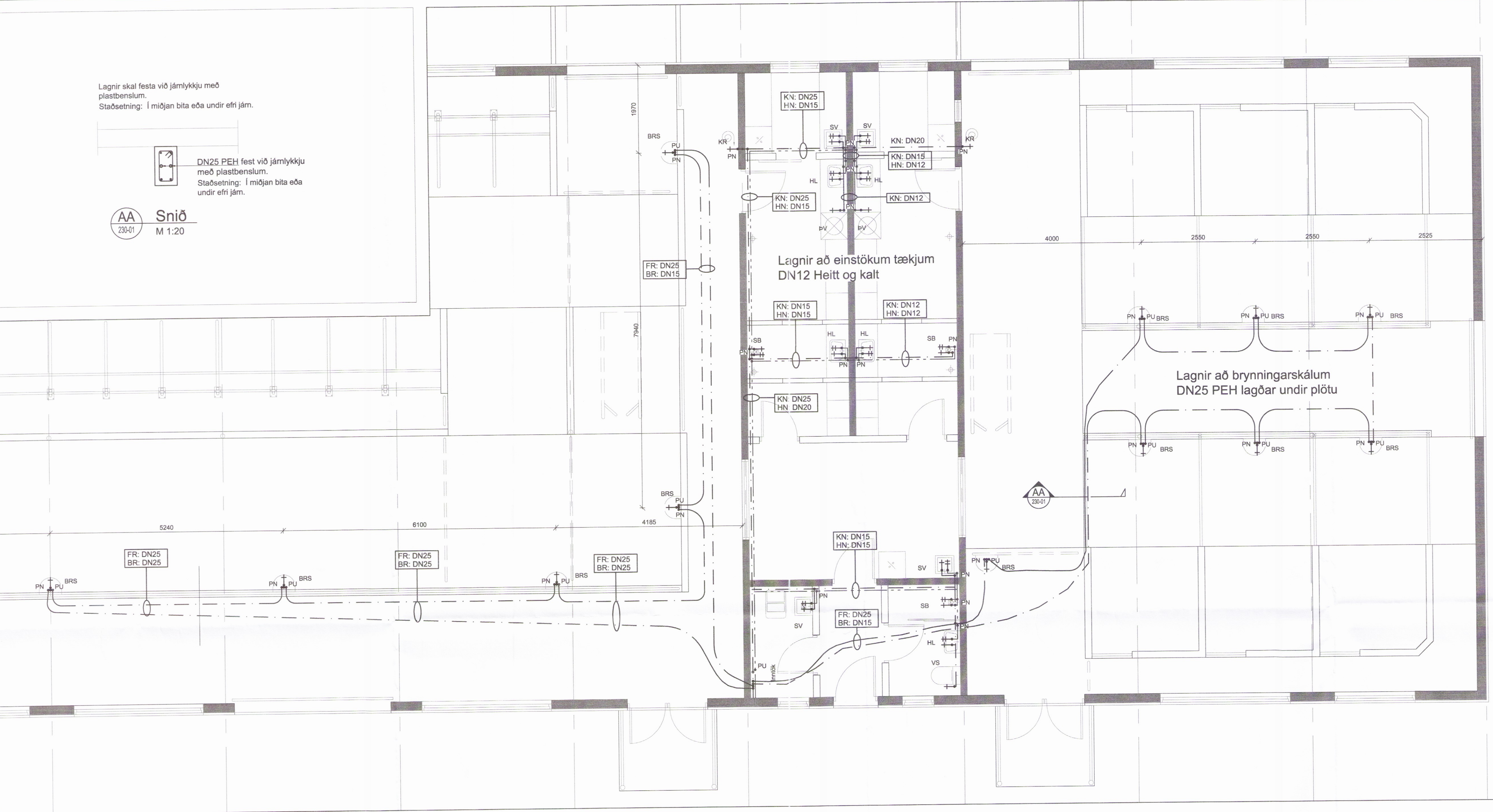
ÚTG. DAGS. ÚTGAUFERILL. HANNAÐ TEKN. YFRF.

Lagnir skal festa við járnlykkju með plastbenslum.
 Staðsetning: Í miðjan bita eða undir efri járn.



DN25 PEH fest við járnlykkju með plastbenslum.
 Staðsetning: Í miðjan bita eða undir efri járn.

AA Snið
 230-01 M 1:20



NEYSLUVATNSLAGNIR:
 ÖLL PÍPUMÁL ERU NAFNMÁL í mm.
 LAGNAEFNI ER ALPEX MED SÚREFNISKÁPU EDA RYDFRÍTT STÁL MED KLEMDJUM TENGJUM (MAPRESS) OG HLÍFDARKÁPU. RÖR, TENGI OG SAMSETNINGARBÚNAÐUR SKAL VERA FRÁ SAMA FRAMLEIÐANDA.
 LAGNIR UNDIR PLÖTU ERU PEH LAGNIR

KRÖFUR FYRIR NEYSLUVATNSLAGNIR ÚR PLASTI (ALPEX):
 PLASTLAGNIR SKULU ÞOLA 10 BAR (1MPa) ÞRÝSTING, STÖÐUGT HITASTIG 70°C OG SKAMMTÍMA HITA 95°C. ALLT LAGNAEFNI SKAL VOTTAD OG VIÐURKENNT FYRIR NEYSLUVATN OG HITAVEITU AF NÝSKÖPUNARMÍSTÖÐ ISLANDS.

ÞRÝSTIPRÓF PLASTLAGNA:
 PLASTLAGNIR SKAL ÞRÝSTIPRÓFA MED KÖLDU VATNI SAMKVÆMT MED FYLGJANDI PRÓFUNARBLADI. PRÓFUNAR-ÞRÝSTINGUR SKAL VERA [1,5 x HÁMARKSÞRÝSTINGUR VEITU] ÞÓ EKKI MINNI EN 6 BAR. EKKI SKAL HYLJA LAGNIR FYRR EN EFTIR ÞRÝSTIPRÓF.

ÞRÝSTIPRÓF STALLAGNA:
 ÞRÝSTIPRÓFA SKAL MED KÖLDU VATNI. PRÓFUNARÞRÝSTINGUR SKAL VERA [1,5 x VEITUÞRÝSTINGUR], ÞÓ ALDREI MINNI ER 6 BÖR. ÞRÝSTINGUR SKAL STANDA A.M.K 24 KLST ÁN ÞESS AD FALLA MEIRA EN 0,2 BÖR. MÆLINÁKVÆMNI ÞRÝSTIMÆLIS SKAL VERA A.M.K 0,1 BAR. LAGNIR SKULU EKKI HULDAR FYRR EN LEKA OG ÞRÝSTIPRÓF HEFUR VERIÐ FRAMKVÆMT.

SKOÐUN:
 SKOLA SKAL ALLAR LAGNIR VANDLEGA ÁÐUR EN OFNAR OG HREINLÆTISTÆKI ER TENGD VIÐ.

SKAMMSTAFANIR:

HL	HANDLAUG
SV	SKOLVASKUR
SB	STURTUBAD
BK	BADKAR
EV	ELDHÚSVASKUR
VS	VATNSSALERNI
UV	UPPÞVOTTAVÉL
ÞV	ÞVOTTAVÉL
ÞVS	ÞVAGSKÁL
BR	BRUNASLANGA
KR	ÚTIKRANI MED TÆMINGU
BRS	BRYNNINGARSKÁL
PN/PU	PÍPA NIÐUR/UPP
FR/BR	FRAM/BAK RÁS
KN/HN	KALT/HEITT NEYSLUVATN

LÍNUGERDIR:

--- Kalt neysluvatn
 - - - Heitt neysluvatn

FRAMKVÆMD PRÓFS:

PRÓFUNARÞRÝSTINGUR ER 1,5xHÁMARKSÞRÝSTINGUR FRÁ VEITU Ppróf=1,5xPveitu (MINNST 6bar FYRIR NEYSLUVATN OG HITALAGNIR)

VIÐ FORPRÓF SKAL AUKA ÞRÝSTING UPP Í 6 bar OG BÍÐA Í 10 MÍN AUKA ÞÁ ÞRÝSTING AFTUR UPP Í 6 bar OG SÍÐAN AFTUR EFTIR 20 MÍN.

EFTIR 30 MÍN B SKAL SKRÁ NIÐUR ÞRÝSTING OG AFTUR EFTIR 60 MÍN C OG MÁ ÞRÝSTINGUR EKKI HAF A FALLID UM MEIRA EN 0,6bar.

ADALPRÓFIÐ FER FRAM Í BEINU FRAMHALDI OG ÞRÝSTINGUR Í D MÁ EKKI HAF A FALLID MEIRA EN 0,2bar Á 120 MÍN FRÁ C TIL ÞESS AD PRÓF TELJIST HAF A VERIÐ LOKID MED FULLNÆGJANDI ÁRANGRI.

NIÐURSTÖÐUR ÞRÝSTIPRÓFANA:

1. FORPRÓFUN:
 PRÓFIÐ HEFST KL: _____ A _____ bar
 ÞRÝSTINGUR EFTIR 30 MÍN. _____ B _____ bar
 ÞRÝSTINGUR EFTIR 60 MÍN. _____ C _____ bar

2. ADALPRÓFUN:
 ADALPRÓF BYRJAR EFTIR AD FORPRÓFI LYKUR KL: _____ C _____ bar
 ÞRÝSTINGUR EFTIR 120 MÍN. _____ D _____ bar

LEKI O JÁ O NEI
 PÍPULAGNINGAMEISTARI _____
 DAGSETNING _____
 FRAMKVÆMT AF _____

