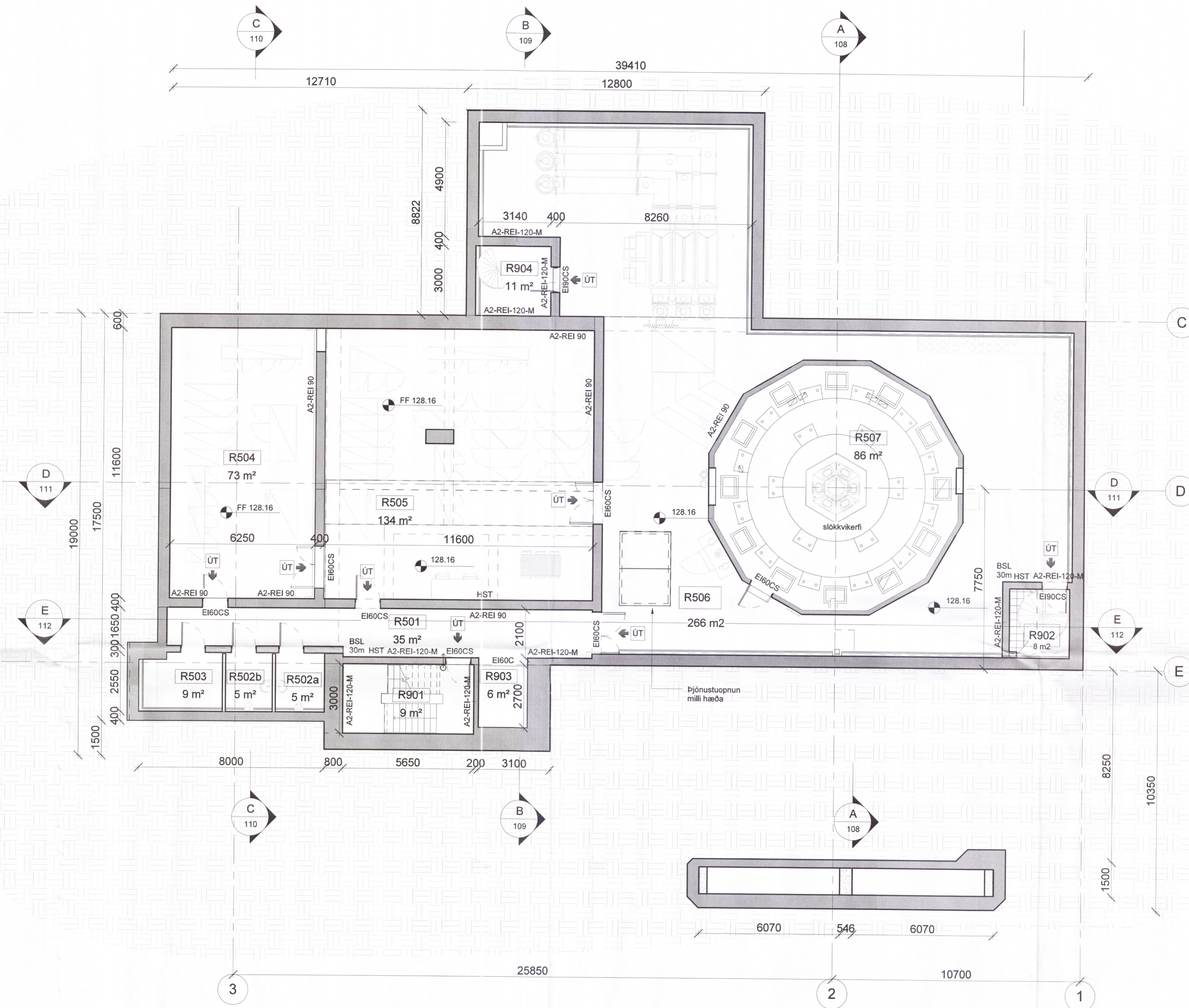


- Rýmislísti: Rafalahæð
- R501: Gangur - rafalahæð
 - R502a: Salerni I
 - R502b: Salerni II
 - R503: Kaffkrókur
 - R504: Rafbúnaðarými B
 - R505: Rafbúnaðarými A
 - R506: Rafalasalur vél 1
 - R507: Rafalahús vél 1
 - R901: Aðalstigagangur
 - R902: Stigahús við vél 1
 - R903: Lyfta
 - R904: Stigahús við vélarrofa

- Brunamerkingar
- EW90: EW90/EI₂60-C_{Sm}
 - EI60C: EI₂60-C (A₂-s1, clo) lyfta
 - EI90CS: EI₂90-C_{Sm} (A₂-s1, clo)
 - EI60CS: EI₂60-C_{Sm} (A₂-s1, clo)
 - HST: Handslökkvitæki
 - BSL: Brunaslanga
 - Stigleiðsla, úttak



ATH: Öll mál skulu tekin á staðnum áður en smíði hefst.
 Óvæðing: Í gögnum skal án tafa tilkynna skriflega til hönnuða.

Útg.	Dags.	Skýring	Br.af.
C	11.01.2019	Reyndarteikningar	BGH
B	28.06.2018	Uppfærðar teikningar	Áþ
A	13.04.2016	Málsetningar og merkingar fyrir skráningatöflu.	BGH

Búrfellsstöð II
 Skeiða- og Gnúpverjahreppi

VERKKAUPI: Landsvirkjun
 KENNITALA: 420269-1299
 STAÐGREINIR: 8720-5-87090010
 LANDNÚMÉR: 166701

ADALTEIKNINGAR

EFNI: Stöðvarhús - Grunnmynd gk 128,160

MÆLIKVAÐI: 1 : 100
 FRUMSTÆRÐ BLAÐS: A1
 TEIKNAD AF: BGH
 YFIRFARID: RÖB
 DAGSETNING: 15.02.2016

VERKNUMER: 1522
 TEIKN. NR.: 106
 ÚTGÁFA: C

1524-19

VAARKITEKTAR

borgartún 6
 105 reykjavík
 sími: 590 6990
 kt. 450400-3510

vaarkitekta@vaarkitekta.is
 www.vaarkitekta.is

ÚTGEFANDI: *Richard Ólafur Björn K.t. 210650-4438*

Teikning þessi er gefin út af undirritaðum fyrir hönd höfundar. VA arkitektar ehf.
 Teikningur má ekki aftífa með neinum hætti, að hluta til eða í heild án skriflegs leyfis höfundar.

Stöðvarhús - Grunnmynd gk. 128,160
 1 : 100

