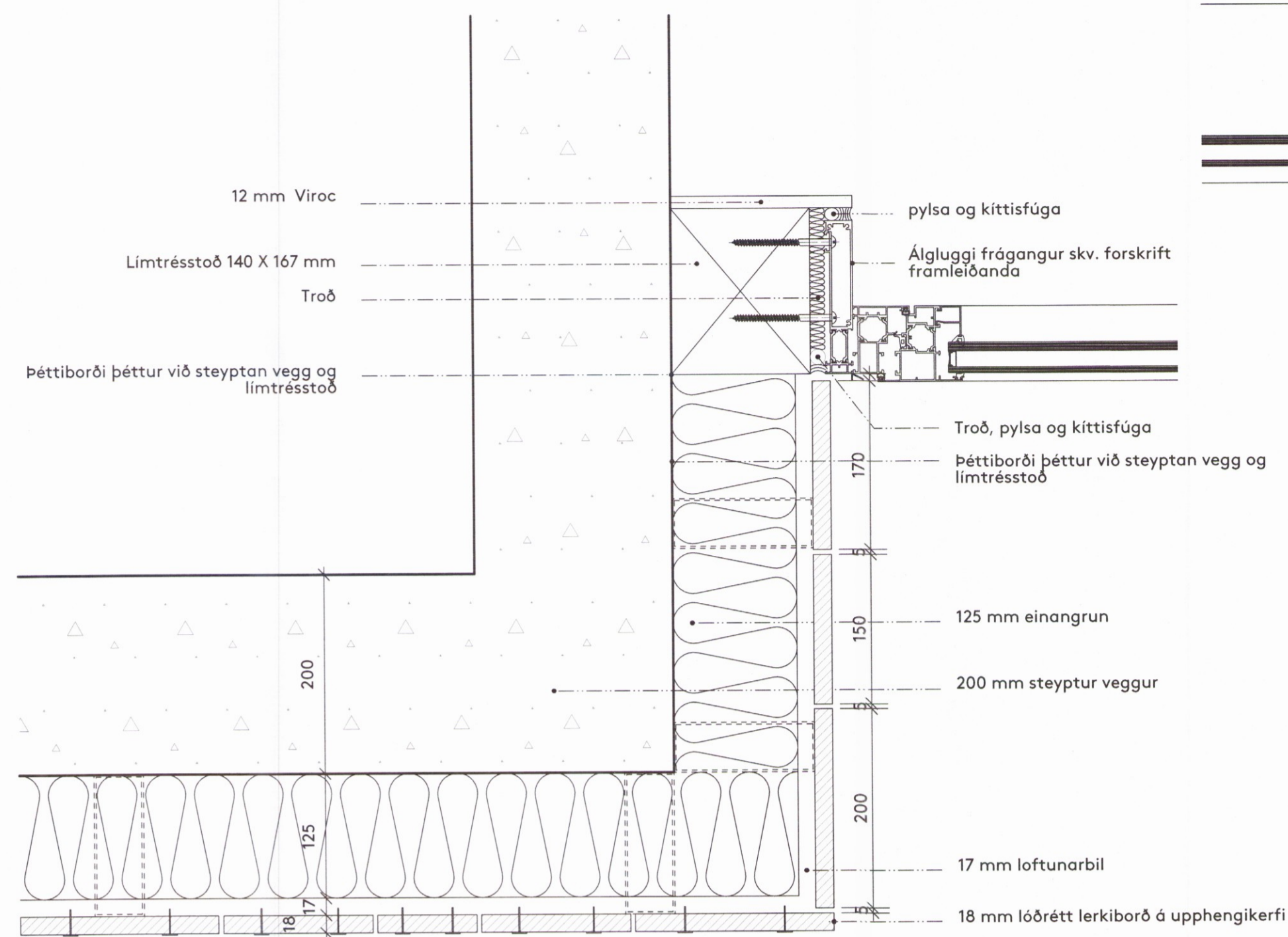


Teikning þessi er eign DARK studio ehf. hana má ekki afrita með neinum hætti svo sem með ljósritun, prentun, hjóðritun eða á annan sambærilegan hátt, að hluta eða í heild án skriflegs leyfis höfundar.

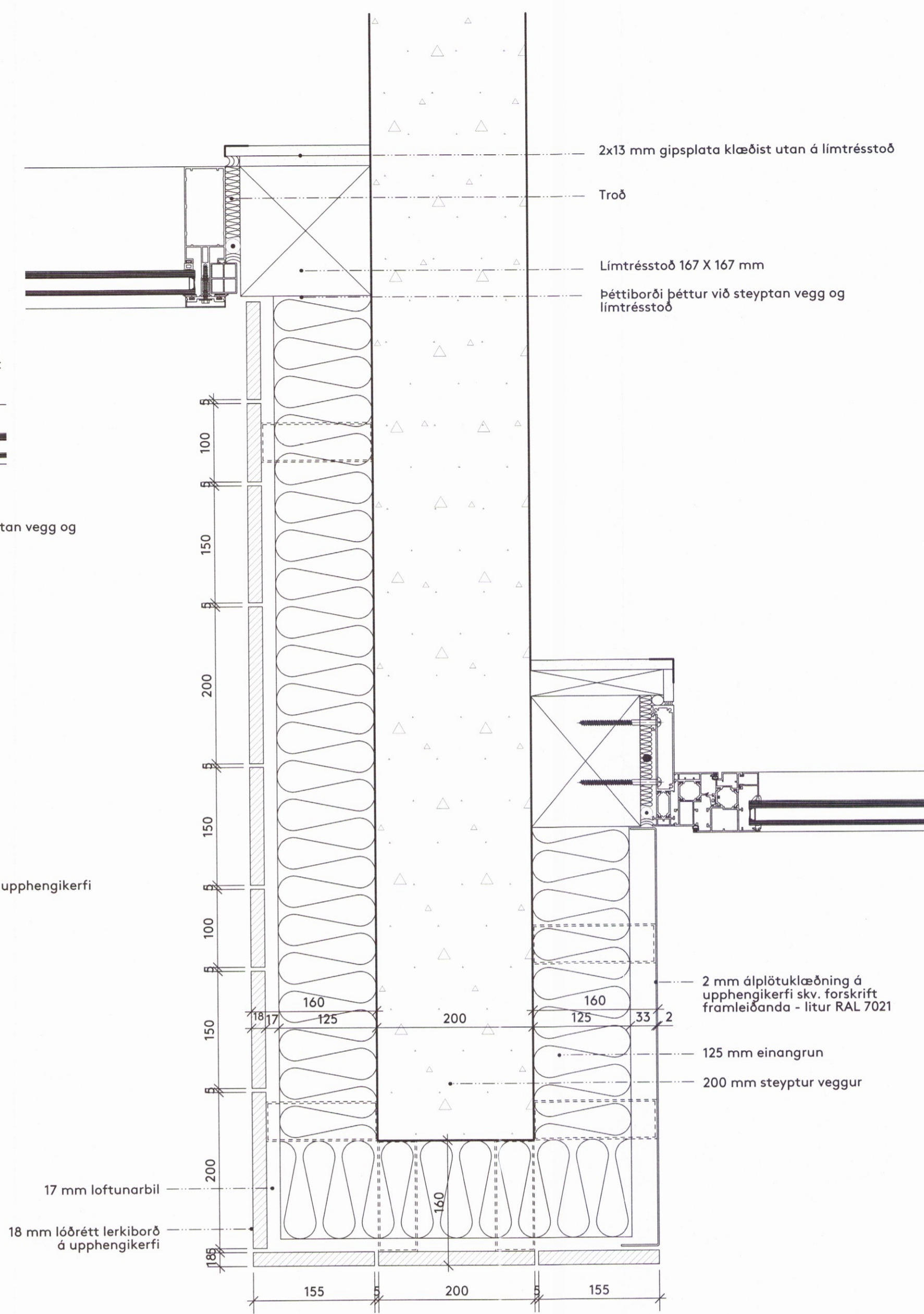


Ómeðhöndluð Lerkiborð (grána með timanum) í þremur breiddum fest á timburupphengikerfi.

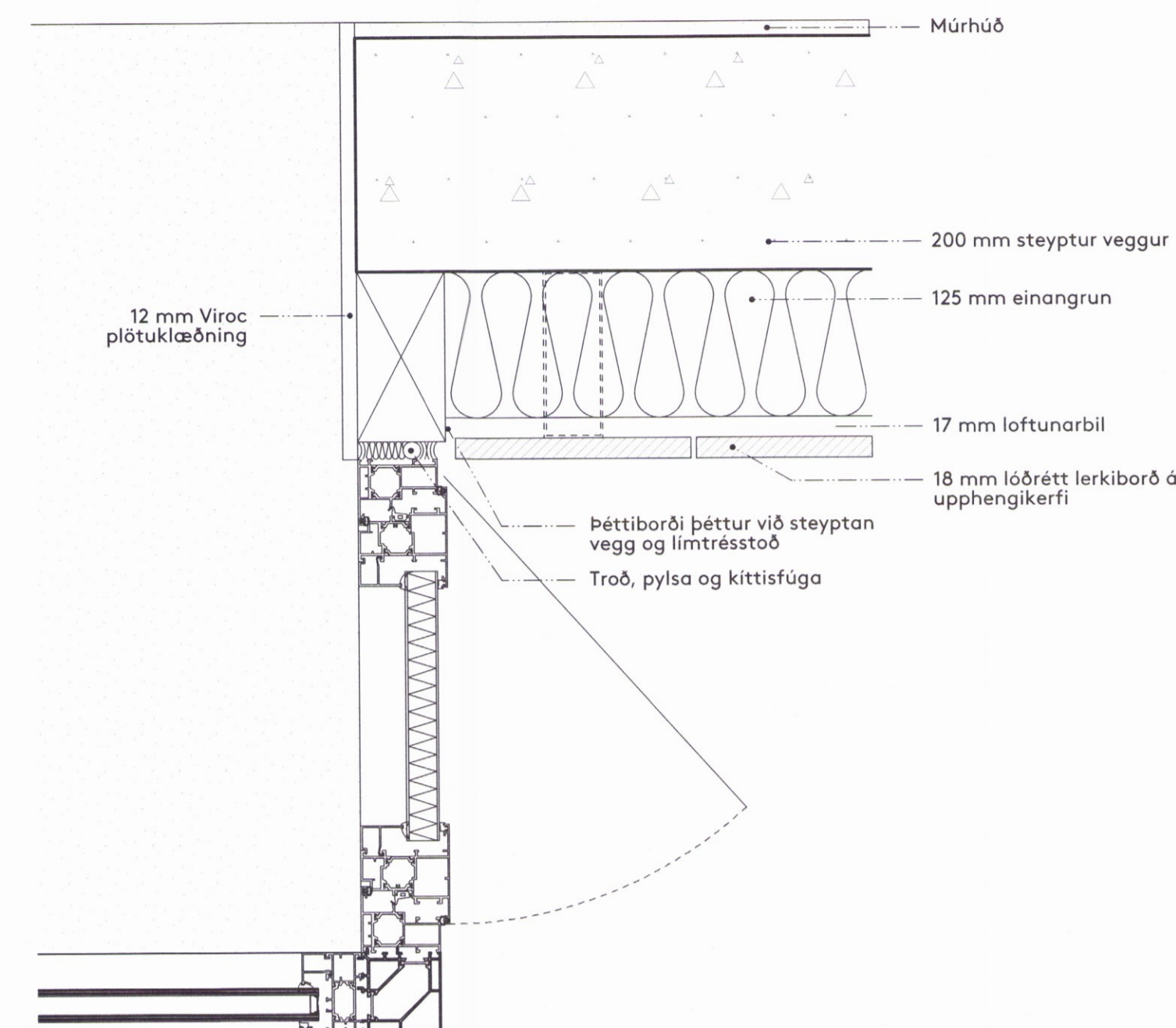
Uppsetning miðast við að byrjað er á 200 mm breiðu borði frá hægri, næst kemur 150 og að lokum 100, svo aftur 150 og þá 200

Endurtekið í þessari röð, síðasta borð þarf svo að aðlaga að aðstæðum

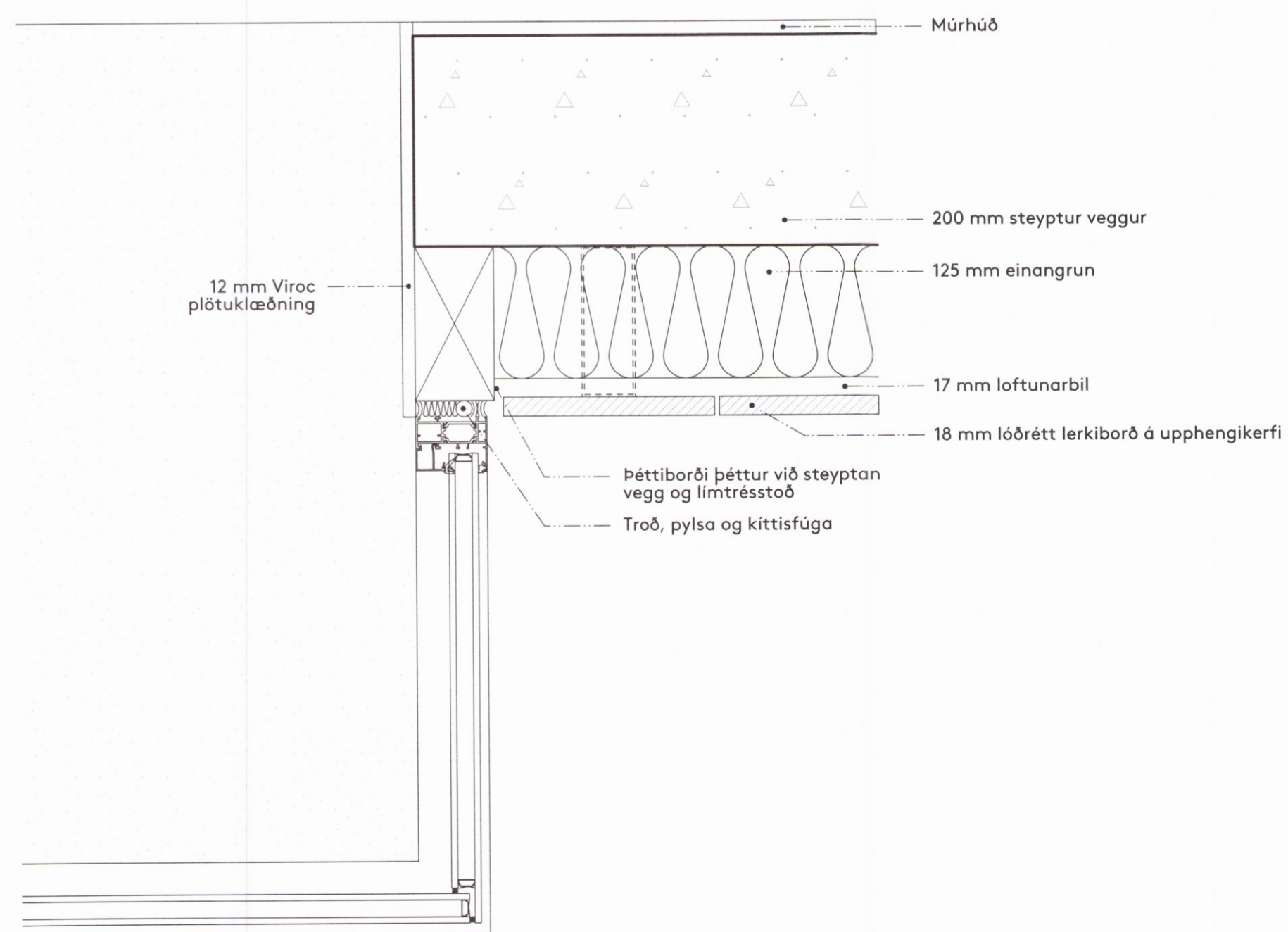
06 Lárétt deili í útvegg við svalir
1:5



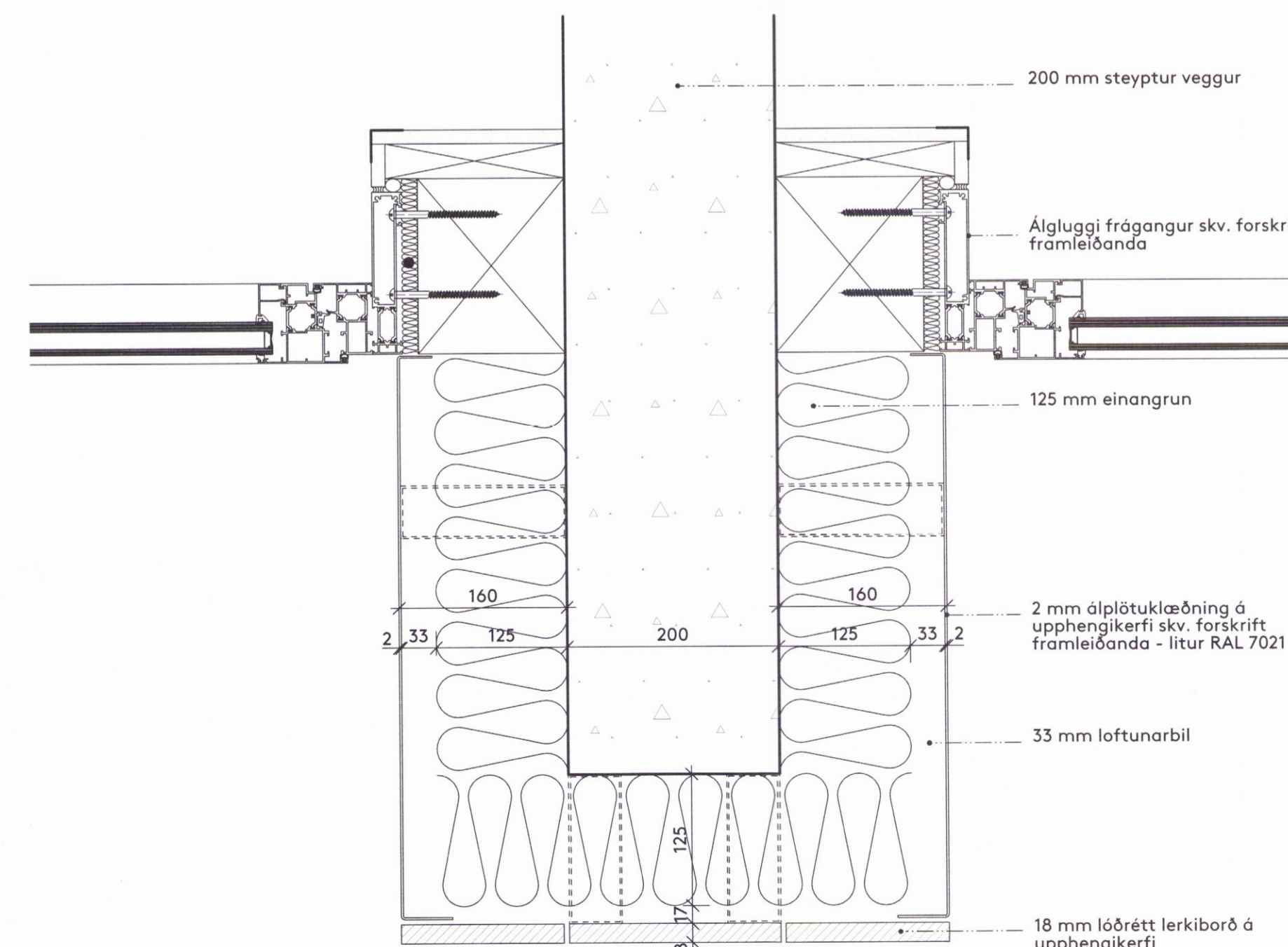
07 Lárétt deili í útvegg við svalir og stigagang
1:5



08 Lárétt deili í útkragsglugga- opnanlegt fag
1:5



09 Lárétt deili í útkragsglugga
1:5



10 Lárétt deili í útvegg við svalir
1:5

Breyting ábyrgðamaður dagsetning númer

Ekki skal mala af teikningu, aðeins málsettar stærðir eru í gildi. Framkvæmdaraðili skal sannreyna öll mál á verkstöð.

Verkefni HÓTEL GEYSIR
 Heimilisfang Haukadalur 4 Bláskógabyggð
 Verk Nýbygging og endurbætur
 Landnúmer 167101
 Staðgreinir 8721-2-00044003 Matshluti 27
 Tegund teikningar Lárétt deili
 Dagsetning 01.07.2016 Mál 1:5 (A1)
 Hannað af B.S - A.P
 Teiknað af B.S - A.P
 Yfirarið af A.P

Arkitekt
 ○ Arnhlídur Pálmadóttir 220772 5949
 ● Brynhildur Sólveigardóttir 061180 5599

Undirskrift
 Brynhildur Sólveigardóttir

DARK
 s t u d i o

DARK studio ehf. dark@darkstudio.is www.darkstudio.is
 Kt. 410611 1200 s. 695 54 84 s. 846 90 81

Verknúmer
 Fagsvið Verkefni Teg. Númer
 A GE DT DEI 05 2

1632