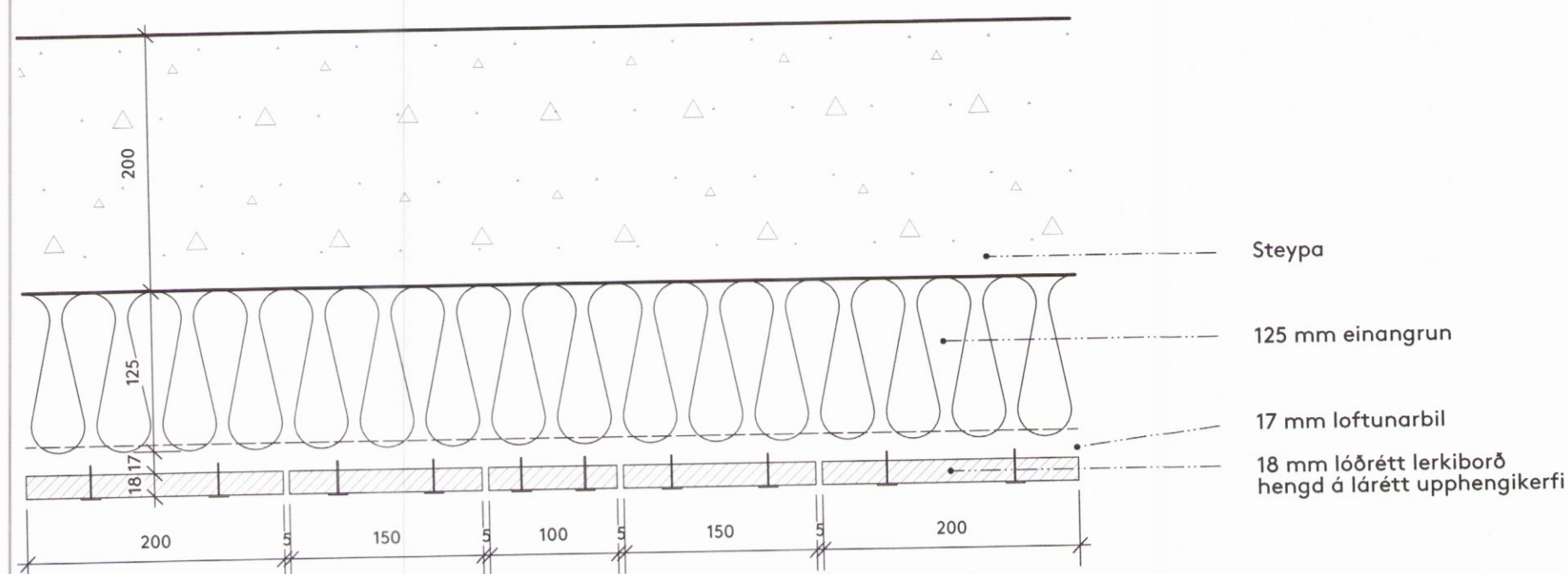
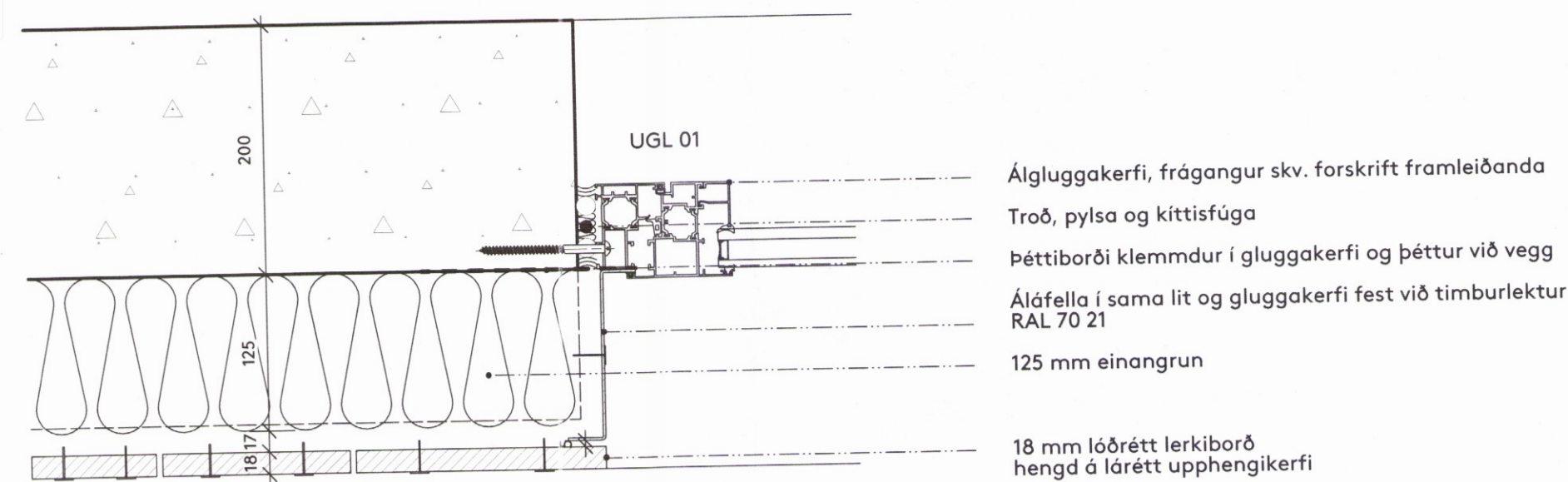


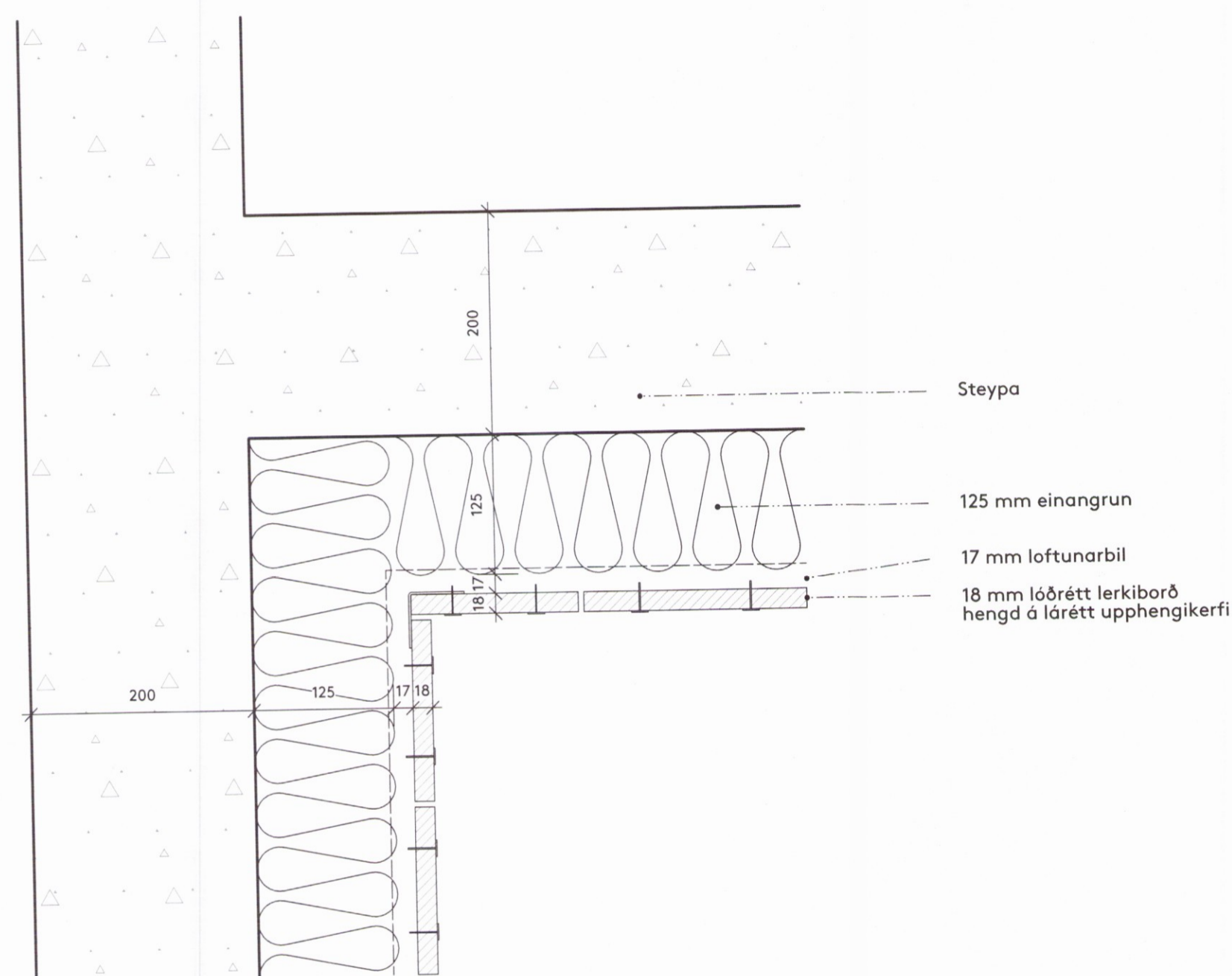
Teikning þessi er eign DARK studio ehf. hana má ekki afrita með neinum hætti svo sem með ljósritun, prentun, hjóðritun eða á annan sambarilegan hátt, að hluta eða í heild án skriflegs leyfis höfundar.



01 Lárétt deili í timburklæðningu
1:5

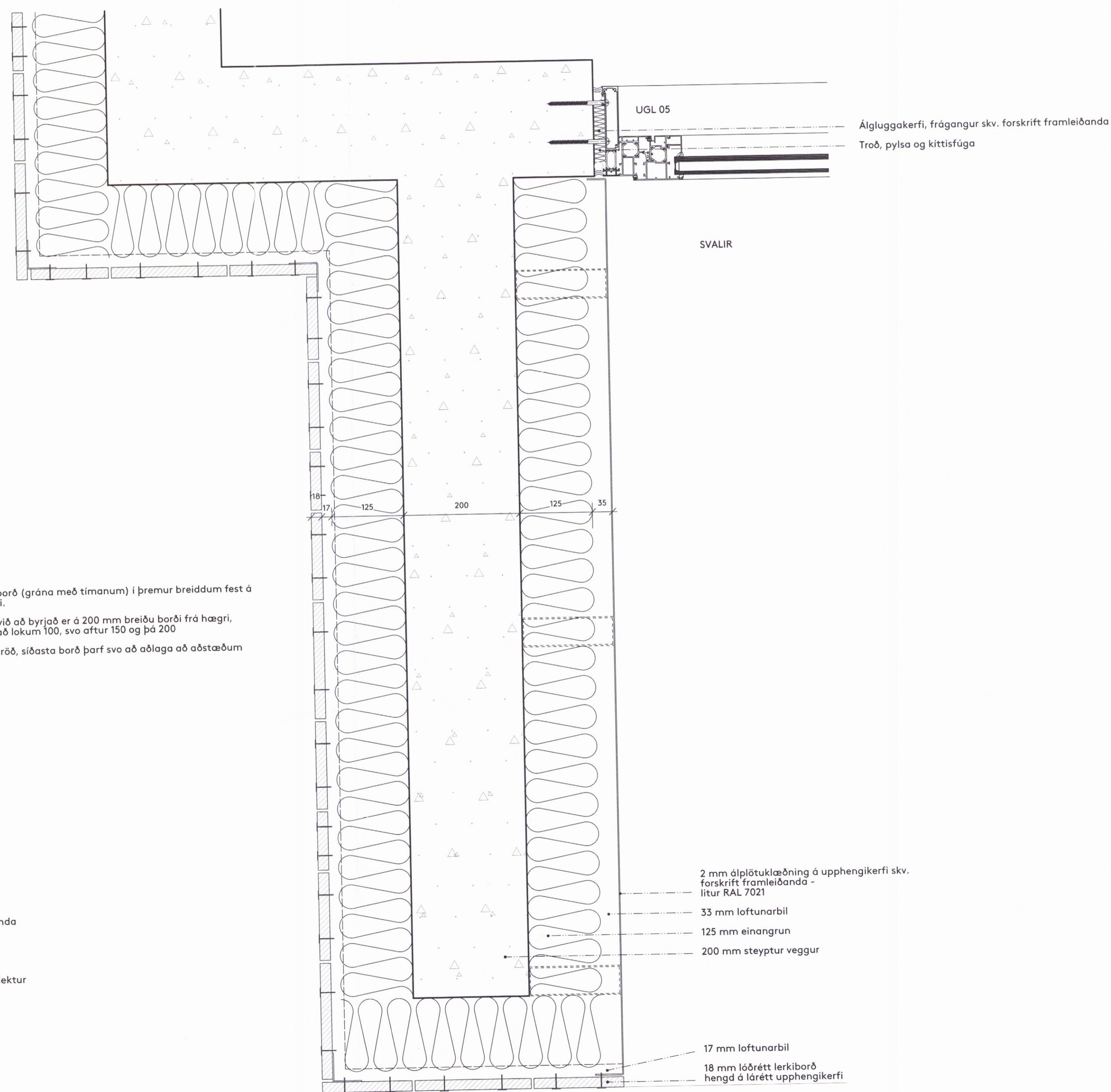


02 Lárétt deili í útvegg við kjallaraglugga
1:5

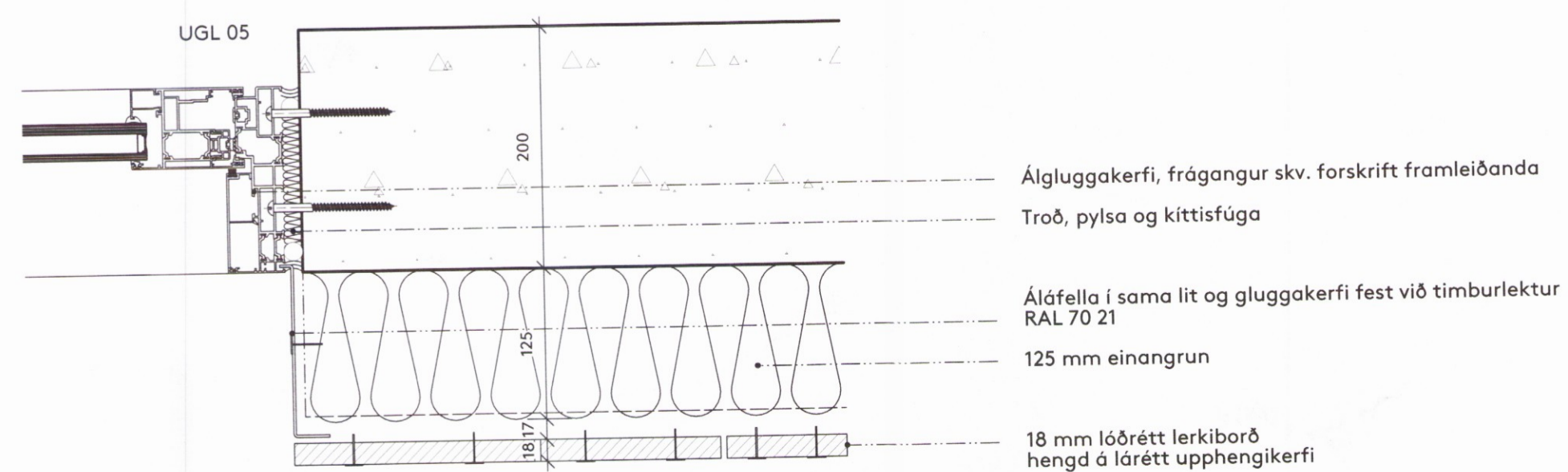


03 Lárétt deili í útvegg innkot við lyftustokk
1:5

Ómeðhöndluð Lerkiborð (grána með tímanum) í þremur breiddum fest á timburupphengikerfi.
 Uppsetning miðast við að byrjað er á 200 mm breiðu borði frá hægri, næst kemur 150 og að lokum 100, svo aftur 150 og þá 200
 Endurtekið í þessari rðu, síðasta borð þarf svo að aðlaga að aðstæðum



05 Lárétt deili í útvegg við svitur
1:5



04 Lárétt deili í útvegg við svitur
1:5

Ýmislegt	AP	27.03.16	A
Breyting	ábygðamaður	dagsetning	númer

Ekki skal mæla af teikningu, aðeins málsettar stærðir eru í gildi. Framkvæmdaræðili skal sannreyna öll mál á verkstað.

Verkefni HÓTEL GEYSIR
 Heimilisfang Haukadalur 4, Bláskógabyggð
 Verk Nýbygging og endurbætur
 Landnúmer 167101
 Staðgreinir 8721-2-00044003 Matshluti 27
 Tegund teikningar Lárétt deili
 Dagsetning 22.01.2016 Mál 1:50 (A1)

Hannað af B.S.
 Teiknað af B.S. / A.P.
 Yfirfarið af B.S. / A.P.

Arkitekt
 ○ Arnhlídur Pálmadóttir 220772 5949
 ● Brynhildur Sólveigardóttir 061180 5599

Undirskrift
Brynhildur Sólveigardóttir

DARK
 s t u d i o

DARK studio ehf. dark@darkstudio.is www.darkstudio.is
 Kt. 410611 1200 s. 695 54 84 s. 846 90 81

Verknúmer	Fagsvið	Verkefni	Teg.	Númer
	A	GE	DT	DEI 05 I

1635