



BURÐARVIRKI, ALMENNAR REGLUR.

1. STAÐLAR OG ÁLAG

ÍST EN 1990 EUROCODE 0 : GRUNDVALLARATRIDI VIÐ HÖNNUN BERANDI MANNVIRKJA
 ÍST EN 1991 EUROCODE 1 : ÁLAGSFORSENDUR Á MANNVIRKI
 ÍST EN 1992 EUROCODE 2 : HÖNNUN STEINSTEYPTRA MANNVIRKJA
 ÍST EN 1993 EUROCODE 3 : HÖNNUNARSTADALL STÁLVIKIS
 ÍST EN 1993 EUROCODE 4 : HÖNNUNARSTADALL UM SAMVERKUN STÁLS OG STEYPU
 ÍST EN 1995 EUROCODE 5 : HÖNNUNARSTADALL TIMBURVIKIS
 ÍST EN 1995 EUROCODE 6 : HÖNNUNARSTADALL MÚRLAUSNA
 ÍST EN 1997 EUROCODE 7 : JARÐTÆKNI OG GRUNDUNARSTALL
 ÍST EN 1998 EUROCODE 8 : JARÐSKJÁLFTAR, ÁLAG OG HÖNNUNARREGLUR.

GRUNNGILDI SNJÓÁLAGS S_s : 2.1 KN/m²
 GRUNNGILDI VINDÁLAGS : 1.63 KN/m²
 NOTÁLAG FYRIR GÓLF : 2.0 KN/m²
 LÉTTIR SKILVEGGIR : 1.5 KN/m²

2. STEINSTEYPA

ÖLL VINNA OG EFTIRFARANDI ÍST EN 13670, ÍST EN 197-1, ÍST EN 12620 OG BYGGINGARREGLUGERÐ.

2.1 BROTPOLSFLOKKUN

BROTPOLSFLOKKUR STEINSTEYPU SEM NAUDSYNLEGUR ER Í HVERJUM BYGGINGAHLUTA ER TILGREINDUR UNDIR 4.1 STEYPA. BROTPOLSFLOKKARNIR ERU SKILGREINDIR Í ÍST EN 1992 OG TÁKNADIR C-8 TIL C-45, ÞAR SEM TALAN TÁKNAR ÞRYSTIÞOL 15*30 cm SIVALINGS.

2.2 SAMSETNING

FYLLIFNI STEYPUINNAR, Þ.E. MÖL OG SANDUR, SKULU UPPFYLLA KRÖFUR BYGGINGARREGLUGERÐAR ER VARÐAR VIRKNI FYRIR ALKALI-KÍSIL EFNABREYTINGUM. SÁLDURFERILL FYLLIFNA SKAL AÐ JAFNAÐI LIGGJA INNAN MARKA SEM SÝND ERU Á Rb.BLADI Rb. Ep. 002. REIKNA MÁ MEÐ AÐ STÆRSTU MALARKÖRNIN MEGI VERA ALLT AÐ 32 mm. Í ÞÉTT BENTUM BITUM EDA GRÖNNUM BURÐARHLUTUM VERÐUR HÁMARKSKÖRNASTÆRÐ AÐ VERA MINNI 12-16 mm (Perlusteypa). ÖLL STEYPA SEM VERÐUR FYRIR ÁHRIFUM FROSTS SKAL VERA LOFTBLENDIN OG SKAL LOFTMAGNID VERA 5.5% .5.± 0.5 MÆLT Á BYGGINGASTAÐ MEÐ RÚMMÁLADFERÐ RÉTT AÐUR EN STEYPAN ER LÖGD Í MÖT. SEMENTSMAGN SKAL VERA A.M.K 300 kg/m³. HLUTFALL MILLI VATNS OG SEMENTS SKAL ALDREI FARA YFIR 0,55 Þ.E.V/S < 0,55 Í UTANHÚSSTEYPU. NOTKUN ÍBLÖNDUNAREFNA ERU HÁÐ SAMÞYKKI HÖNNUÐA. ALLA STEYPU SKAL TITRA, EINNIG STEYPU SEM HEFUR VERIÐ GERÐ FLJÓTANDI.

2.3 STEYPUHULA YFIR JÁRNUM

SKAL VERA EINS OG EFTIRFARANDI TAFLA SÝNIR:

VEDRUN STADSETNING	STYRKLEIKAFLOKKUR STEYPU					
	C-20 OG LÉGRA a	b	C-25 TIL C-35 a	b	C-40 OG HÆRRA a	b
LITIL VEDRUN OG MÆNGUN INNANHÜSS	20	15	15	15	15	15
TÖLUVERÐ VEDRUN UTAN- EDA Í MIKLUM RAKA INNANHÜSS. STEYPA Í JORÐU AN MÆNGUNAR	30	25	25	20	20	15
VERULEG VEDRUN OG MÆNGUN	40	35	35	30	30	20
Í SJÁVARBORDI EDA ÞAR SEM SALT ER NOTAÐ Á STEYPU	50	45	45	40	40	35

a: BITAR OG STODIR
 b: PLÖTUR OG VEGGIR

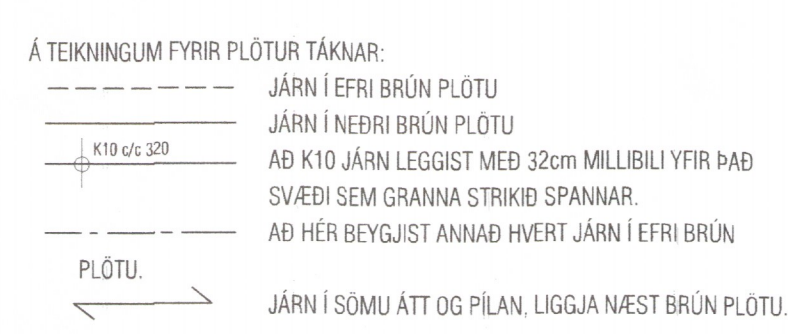
LEYFILEG FRÁVIK NIÐUR
 Á VIÐ ERU 5mm

3. BENDISTÁL

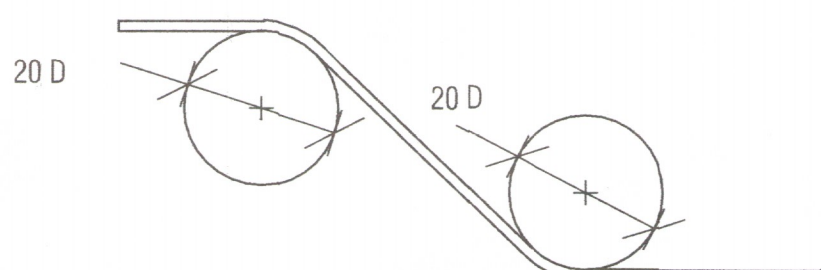
ÖLL VINNA OG EFTIRFARANDI ÍST EN 10 OG BYGGINGARREGLUGERÐ

3.1 SKILGREININGAR OG TÁKN

BENDISTÁL ER TÁKNAD Á EFTIRFARANDI HÁTT. SLÉTT STÁL ST. 37 MERKT Rb. B10 O.S.FRV. SÚÐUHÆFT KAMBSTÁL KSS0s MERKT Kb. K10 O.S.FRV. TÖLURNAR TÁKNA ÞVERMÁL JÁRNANA Í mm.



SKYEITILENGD JÁRNA Í PLÖTUM SÉ EKKI MINNI EN 40°D (þvermál járns) NEMA ANNAD SÉ SÝNT Á TEIKNINGU. BEYGJUSKIFA FYRIR UPPBEYGGJU Á LANGJARNUM. Í BITUM, SÚLUM, PLÖTUM OG Í GERÐ KRÓKA OG HAKA Á LANGJARNUM SKAL VERA EINS OG SÝNT ER HÉR AÐ NEDAN.



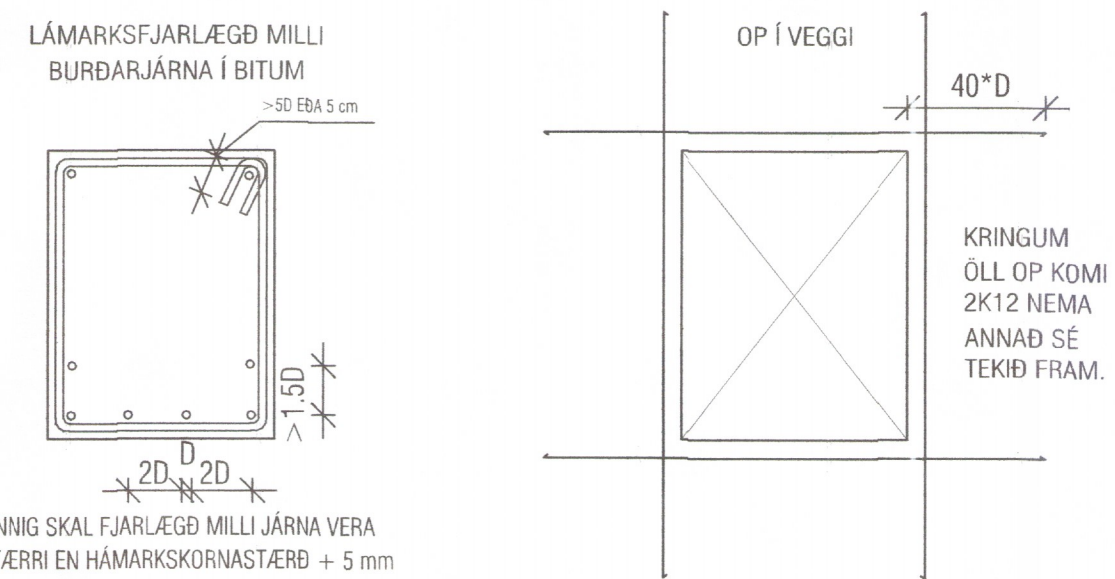
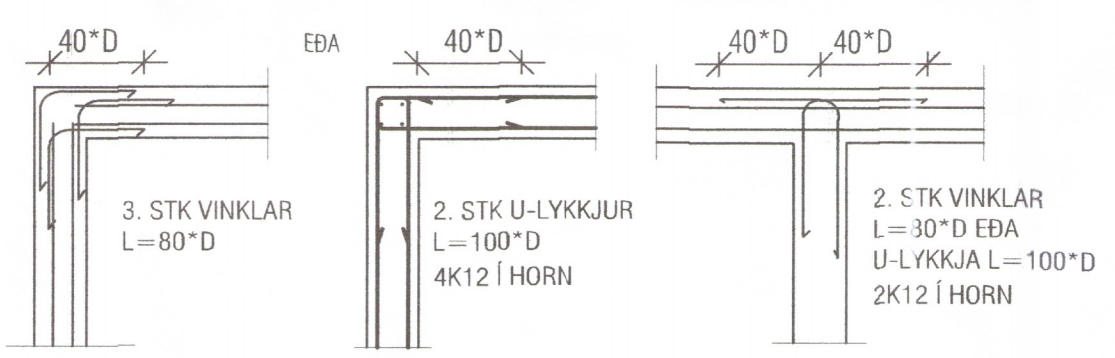
BEYGJUSKIFA FYRIR LYKKJUR SKAL AÐ JAFNAÐI HAFNA ÞVERMÁL SEM ER EKKI MINNA EN EFTIRFARANDI TAFLA SEGIR TIL UM.

ÞVERMÁL STANGAR mm	STÁLTEGUND		
	SLÉTT STÁL D mm	KAMBSTÁL D mm	TENTORSTÁL D mm
4,5,6	24	24	24
7,8,9	24	32	48
10	24	48	48
12	24	64	128
16	24	128	128

BEYGJUÞVERMÁL MÁ ÞÓ ALDREI VERA MINNI EN ÞAÐ GILDI SEM FRAMLEIÐENDUR TAKA ÁBYRÐ AÐ.

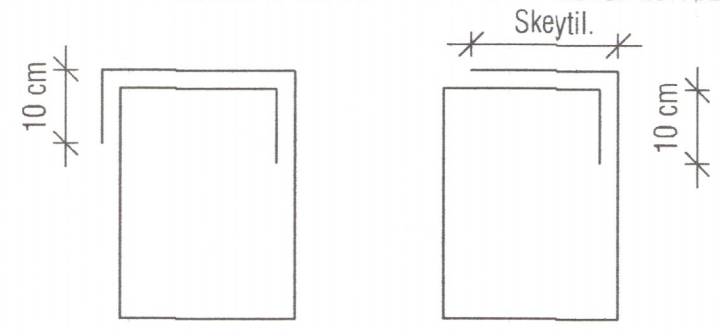
3.2 DEILI

FRÁGANGUR JÁRNA ÞAR SEM VEGGIR MÆTAST:



STEYPUBRÚNIR: MEÐ ÖPUM Í PLÖTUM SKAL SETJA SAMA MAGN OG KLIPPT ER Í BURTU. MIÐ ÖLLUM BRÚNUM ÞAÐ ER AÐ SEGJA VEGGENDUM, DYRAÖPUM OG ÞAKBRÚNUM SKAL SETJA 2 K12. ÖLL JÁRN GANGI ÁFRAM Í GEGNUM STEYPUKIL A.M.K JAFN LANGT OG 40°D. PLÖTU- OG BITASÆTI SKULU VERA 40 mm. ÞETTA GILDIR NEMA ANNAD SÉ TEKID FRAM.

EF ENDAR Í LYKKJUM ERU EKKI KRÖKBEYGGDIR INN Í LYKKJUNA MEÐ MIN 5 CM KRÖK SKAL ANNAR ENDINN VERA MIN 10 CM OG HINN NÁI SKYEITILENGD EDA BEYGIST FYRIR MIN 10 CM.



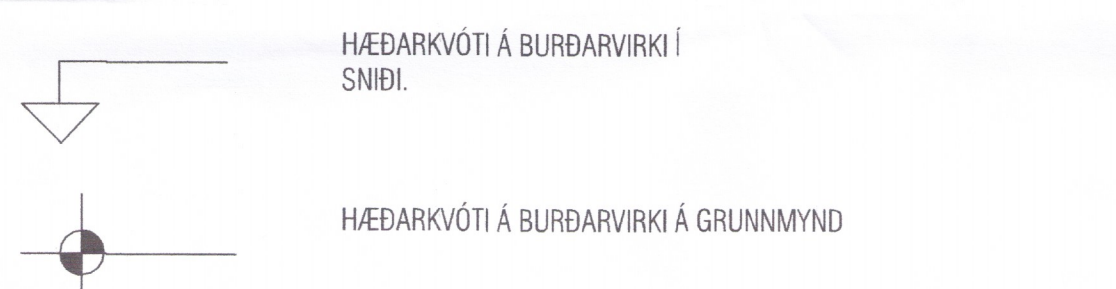
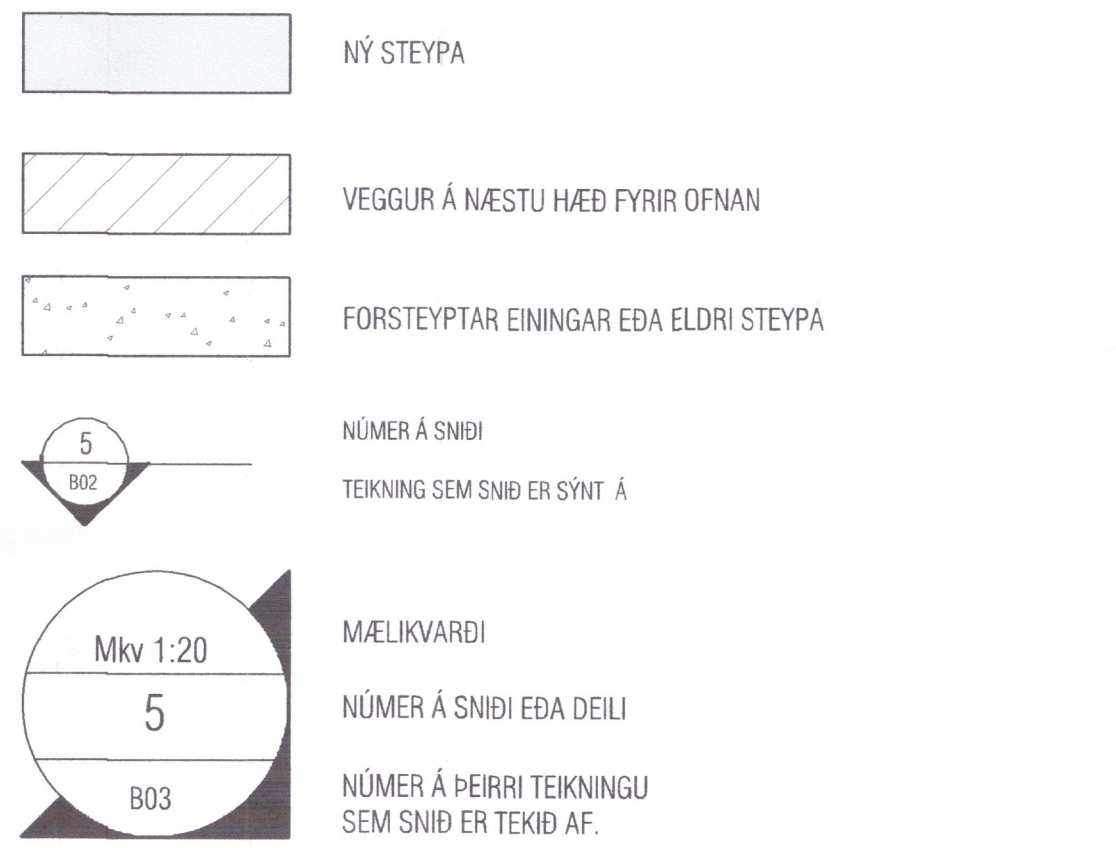
4. SÉRST. SKÝRINGAR

4.1 STEINSTEYPA

UM NÐURLAGNINGU STEYPU OG FRÁGANG UMFRAM ÞAÐ SEM HÉR RÆDIR VISAST Í ÍST EN 13670.

	BROTPOL	AREITISFL.	Dmax	SEMENTS.	VS TALA	LOFTMAGN
PRIFALOG	C-16/20	X0	25 mm	≥ 300 kg ³	≤ 0.55	5.5% ± 0.5%
UNDIRSTÖÐUR	C-25/30	XC2	25 mm	≥ 300 kg ³	≤ 0.55	5.5% ± 0.5%
BOTNPLÖTUR, INNI	C-25/30	XC1	25 mm	≥ 300 kg ³	≤ 0.55	3.5% ± 0.5%
BOTNPL. ÚTI, BÍLAG.	C-30/37	XF4	25 mm	≥ 350 kg ³	≤ 0.45	5.5% ± 0.5%
VEGGIR, PLÖTUR INNI	C-25/30	XC1	25 mm	≥ 300 kg ³	≤ 0.55	3.5% ± 0.5%
VEGGIR, PLÖTUR ÚTI	C-25/30	XF2	25 mm	≥ 300 kg ³	≤ 0.55	5.5% ± 0.5%
SVALIR	C-30/37	XF3	25 mm	≥ 350 kg ³	≤ 0.45	5.5% ± 0.5%
BITAR YFIR BÍLAKJ	C-35/45	XC3/ XF2	25 mm	≥ 375 kg ³	≤ 0.45	5.5% ± 0.5%
ASTEYPUK. Á HOLPL.	C-30/37	XC4/ XF4	16 mm	≥ 350 kg ³	≤ 0.45	5.5% ± 0.5%

4.2 TÁKN



5. STÁLVIKRI

5.1 STÁL

ALLT BURÐARVIRKI ÚR STÁLI SKAL A.M.K UPPFYLLA S235, SKV. ÍST EN 1993 NEMA ANNAD SÉ TEKID FRAM. ALLT STÁL SKAL GRUNNA MEÐ RYÐVARNARMÁLNINGU, NEMA ANNAD SÉ TEKID FRAM.

5.2 FESTINGAR

ALLT STÁL Í FESTINGUM SKAL A.M.K. UPPFYLLA S235 OG ALLIR BOLTAR STYRKLEIKAFLOKK 6.4 SKV. ÍST EN 1993 NEMA ANNAD SÉ TEKID FRAM. BIL MILLI FESTIPUNKTA Í FESTINGUM SJÁ TÖFLU HÉR AÐ NEDAN. ALLA VINNU VIÐ MÚRBOLTA SKAL VANDA SÉRSTAKLEGA. BORDÝPT SKAL VERA 20 mm DÝPRI EN LENGD BOLTANS Í STEYPU. HÖLUNA SKAL BLASA OG HREINSA AÐUR EN BOLTINN ER SETTUR Í.

LÁGMARKS BIL MILLI BOLTA Í FESTINGA

	Innbyrdis álagi	Endi undir álagi	Endi án álags	Kantur undir álagi	Kantur án álags
Boltar	3d	3d	2d	3d	1,5d

6. GRUNDUN

6.1 GRUNDUN UNDIR SÖKKLA

MESTA ÁLAG Á FYLLINGU ER < 0.6 MN/m². GRUNNUR FYLLIST MEÐ FROSTFRIRRI GRÚS EDA ÖBRU VIÐURKENNU EFTIR SEM ÞJAPPAST SKV. TÖFLU.

Tæki	lagþykkt (m)	þjöldi yfirferða
10 tonna vibróváltari	0,80	6
5 tonna vibróváltari	0,40	6
0,5 tonna vibróplata	0,30	4
0,1 tonna vibróplata	0,20	4

KRÖFUR UM FYLLINGU ERU AÐ E2> 100 MPa OG HLUTFALLID E2/E1 < 2.3. FYLLINGAREFNIÐ SKAL EKKI HAFNA MEIRA EN 3% (miðað við þyngd alls efnisins) AF KÖRNUM SEM ERU MINNI EN 0.02 mm. ENGINN STEINN Í FYLLINGAREFINU MÁ VERA STÆRRI EN 1/3 AF LAGÞYKKT VIÐ ÞJÖPPUN.

6.2 FYLLING INN Í SÖKKLA OG UTAN MEÐ SÖKKLUM

FYLLINGIN SKAL VERA FROSTFÍ GRÚS EDA SAMBÆRILEGT EFTIRFARANDI SKAL FYLLINGUNA MEÐ 100 Kg VIBRÓPLÖTU Í 20 cm LÖGUM 4 UMFERDIR HVERT LAG. VIÐ ÞJÖPPUN MÁ HÆÐARMUNUR FYLLINGAR SITT HVORU MEGIN VIÐ VEGGI EKKI VERA MEIRI EN 500 MM. UNDIR EINANGRUN SKAL SETJA 50 mm. JÖFNUNARLAG.

7. TRÉVIRKI

7.1 TIMBUR

ALLUR BURÐARVIÐUR SKAL A.M.K UPPFYLLA TIMBURFLOKK C18 OG LIMTRÉ GL32h, SKV. NEMA ANNAD SÉ TEKID FRAM. AÐ JAFNAÐI MÁ EKKI RÝRA ENDA ÞVERSNIDS MEIRA EN SEM NEMUR 1/3 AF HEILDINN. ÞAR SEM TIMBUR OG STEYPA KOMA SAMAN SKAL SETJA TJORUPAPPA Á MILLI.

7.2 FESTINGAR

BIL MILLI FESTIPUNKTA Í FESTINGUM SJÁ TÖFLU HÉR AÐ NEDAN. ALLA VINNU VIÐ MÚRBOLTA SKAL VANDA SÉRSTAKLEGA. BORDÝPT SKAL VERA 20 mm DÝPRI EN LENGD BOLTANS Í STEYPU. HÖLUNA SKAL BLASA OG HREINSA AÐUR EN BOLTINN ER SETTUR Í.

LÁGMARKS BIL MILLI FESTIPUNKTA Í FESTINGA

	VAXTASTEFNI		HORNRÉTT Á VAXTASTEFNI	
	Innbyrdis álagi	Endi undir álagi	Innbyrdis undir álagi	Kantur án álags
Næglar	10d	15d	10d	5d
Boltar	7d	7d	4d	2d
Stöklar	7d	7d	4d	2d

7.3 ÞAKVIRKI

HEILKÆÐA SKAL ÞÖK MEÐ 25x150 mm BORDAKLÆDNINGU OG NEGLA HANA MEÐ 3x3" GALV. NÖGLUM PR. SPERRU. ÞAKJÁRNID NEGLIST Í AÐRA HVERJA HÁBÁRU MEÐ SNÖNUM SAUM 55*66 MEÐ ÞÉTTIRING EDA KAMBSAUM 37*61 MEÐ ÞÉTTIRING. NEGLA SKAL MEÐ c/c 750 Á MEGINHLUTA ÞAK. Á ÚTBRÚN ÞAKS SKULU NEGLDAR 2 NAGLARADIR MEÐ c/c 150 Í AÐRA HVERJA HÁBÁRU. AÐ ÖBRU LEITI SKAL GANGA FRÁ ÞAKJÁRNI SAMKVÆMT Rb-blöðum nr. (47) 102 og 103.

VEKTOR
 - hönnun og ráðgjöf -
 Síðumúla 3, 108 Rvk, s: 554-6650 / 897-5363

Sigurður Halsteinsson
 byggingarvinnubræðingur
 sí. 03865-7746
 email: sigurdur@vektor.is

SNÆFOKSSTAÐIR 1, SUMARHÚS
 GRÍMSNES OG GRAFNINGSHEPPI
 BURÐARVIRKI: SKÝRINGAR

Hannaf. SH
 Dagsetning: 21.08.2018
 Verkt. nr.
 Mælikvarði
 Teikt. nr. B 01

1760-19