

**SKÝRINGAR FYRIR NEYSLUVATNSLÖGN:**

Lagnaefni er Ø15x2,5 og Ø18x2,5 t.d. REHAU RAUHIS eða samsvarandi, vottað af Rannsóknarstofnun byggingariðnaðarins, allar pípur skulu vera ósamsettar frá mælagrind í tengibox við úrtak. Lagnir skulu uppfylla þau skilyrði að þola 70°C við 10 Bar þrýsting í 50 ár. Lagnir eru innsteyptar í gólfplötu en tengjast í milliveggjum

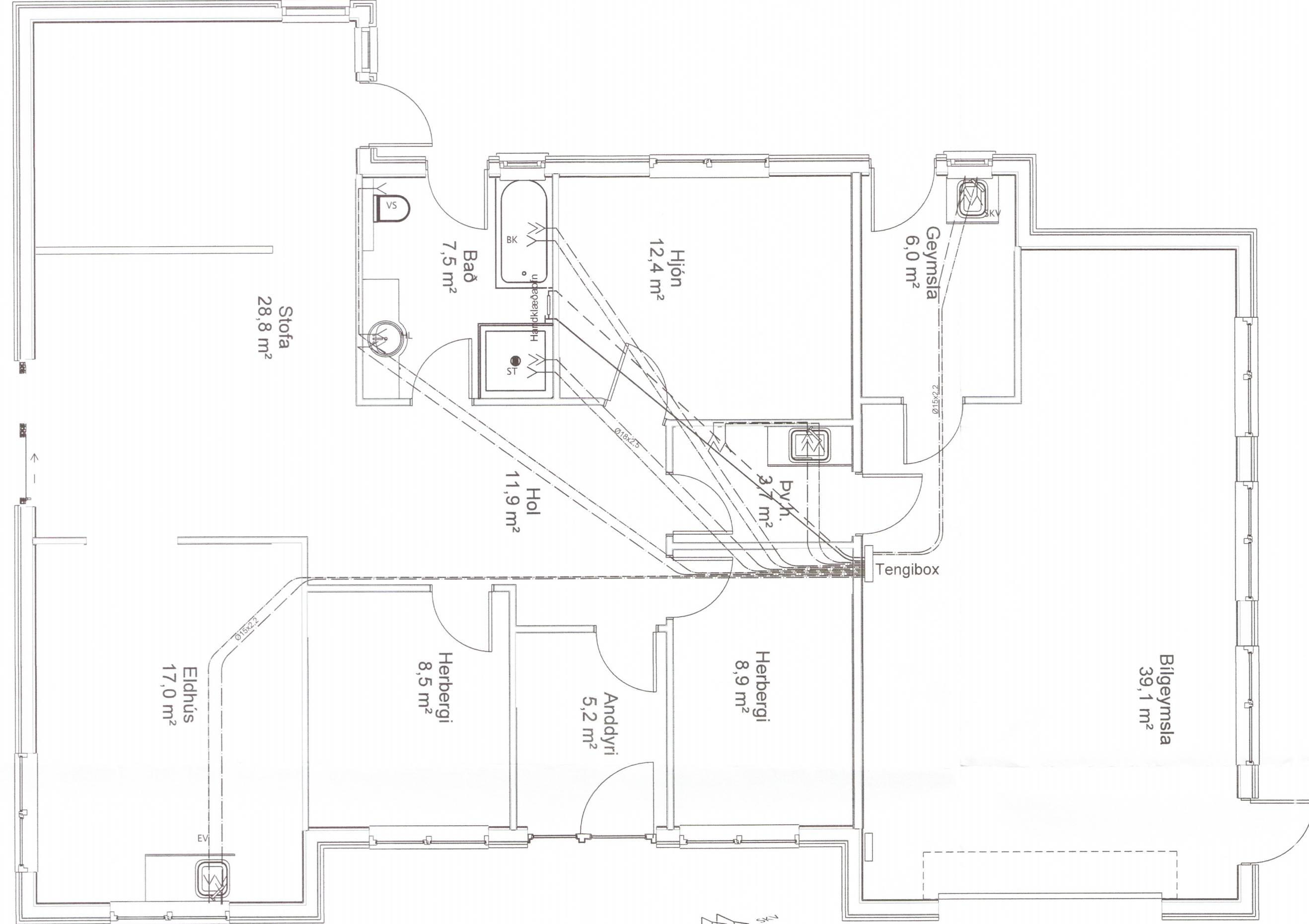
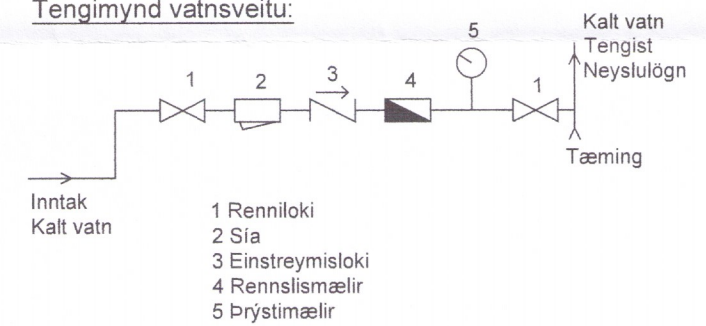
Tengistykki séu öll af viðurkenndri gerð ætluð til samsetningar á plastlögnum og vottuð til notkunar með þeim.

Gæta skal þess að pípur séu frjálssar, þannig að þennsla verði ekki hindruð.

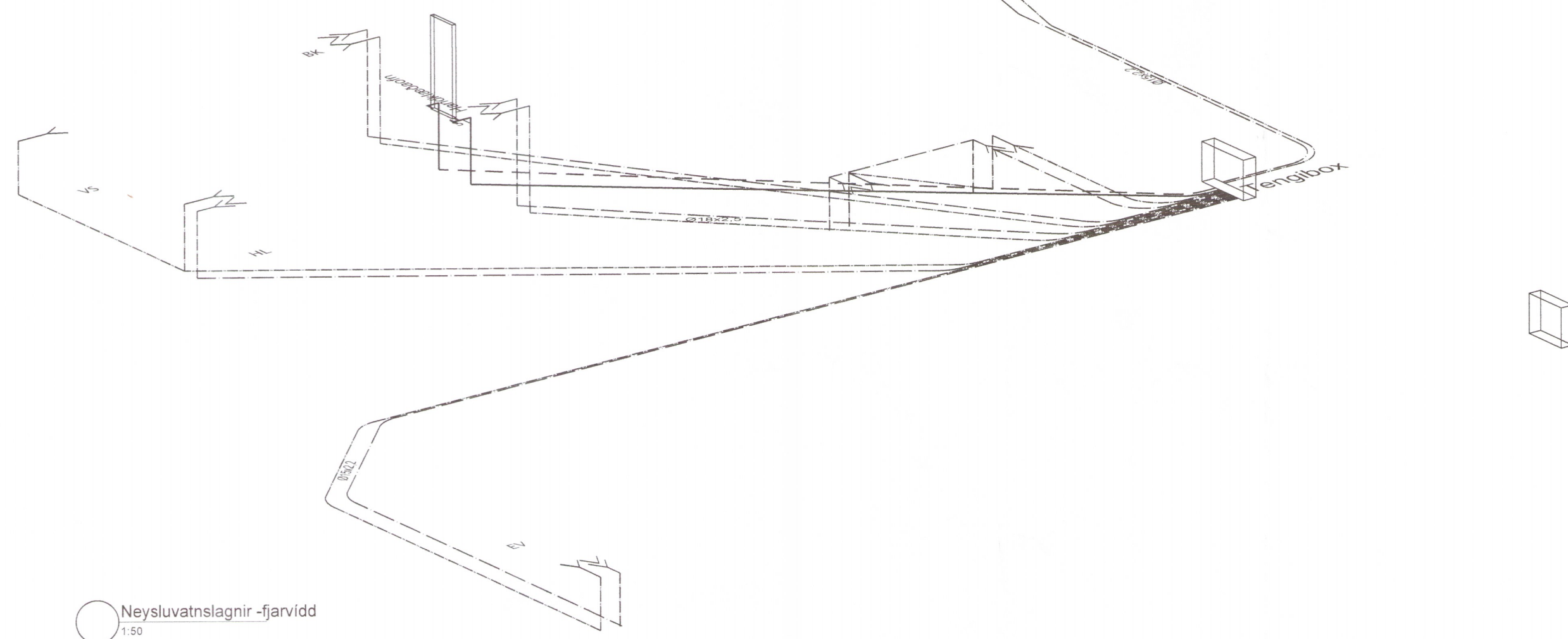
Þrýstiprófa skal með 10 kP/sm<sup>2</sup> þrýstingi í 24 klst., áður en lagnir eru huldar.

- EV - stendur fyrir Eldhúsvask.
- SKV - stendur fyrir Skolvask.
- ÞV - stendur fyrir Þvottavél.
- BK - stendur fyrir Baðkar.
- ST - stendur fyrir Sturtu.
- VS - stendur fyrir Vatnssalerni.
- HL - stendur fyrir Handlaug.
- L - stendur fyrir Lofttæmingu.

**Tengimynd vatnsveitu:**



Neysluvatnslagnir - grunnmynd  
 1:50



Neysluvatnslagnir -fjarvídd  
 1:50

1775-19

Br.	Dags.	Breyting	Hannað	Teikn.
Stóru-Sandvík 4, 801 Selfoss. Sími 482-1738 / 898-9199 Netfang: husey@husey.is				
Áb.m. og réttihafi: Byggingartæknifræðingur, B.Sc. Vinnustofa: Austurvegi 4, 800 Selfoss				
Viðfangsefni: <b>Rimar 11</b> <b>Flóahreppi</b>				
LAGNIR: Neysluvatnslagnir Grunnmynd, skýringar, fjarvídd			Hannað/teiknað: ssh Yfirfarið: ssh	
Samþykkt: Kt.: 200752-4659				
Mælikvarði: 1:50 (A2)			Dagsetning: 25.03.2019	
Verknúmer:	Teikn.nr.:	Br.		
<b>18-787</b>	<b>302</b>			