

Frágangur og ísetning glugga skal fara fram samkvæmt fyrirmælum framleiðanda og faglegum venjum.

Allar álfasningar, ál í hurðar og glugga og flasningar að utan skuli vera í lit sem er valin af arkitekt.

Gæta skal að því að réttar skúfur og festingar séu notaðar við álfasningar og fl. til að forðast tæringu.

Allar festingar skulu vera samkv. teikningum burðarþolshönnuðar.

Passa vel að ganga frá rakavarnarlaginu þannig að þau séu heil og órofin. Samskeyti þarf að ganga frá samkvæmt bestu faglegum venjum (Sjá gr. 13.4.1. byggingarreglugerð)

Passa að loftun sé virk og frágangi loftunaropa og raufa verður að haga þannig að þær teppist ekki.

Öll mál takist á staðnum áður en smíði hefst.

Hafa skal samband við arkitekta áður en smíði hefst og alltaf ef eitthvað vafaatriði kemur upp.

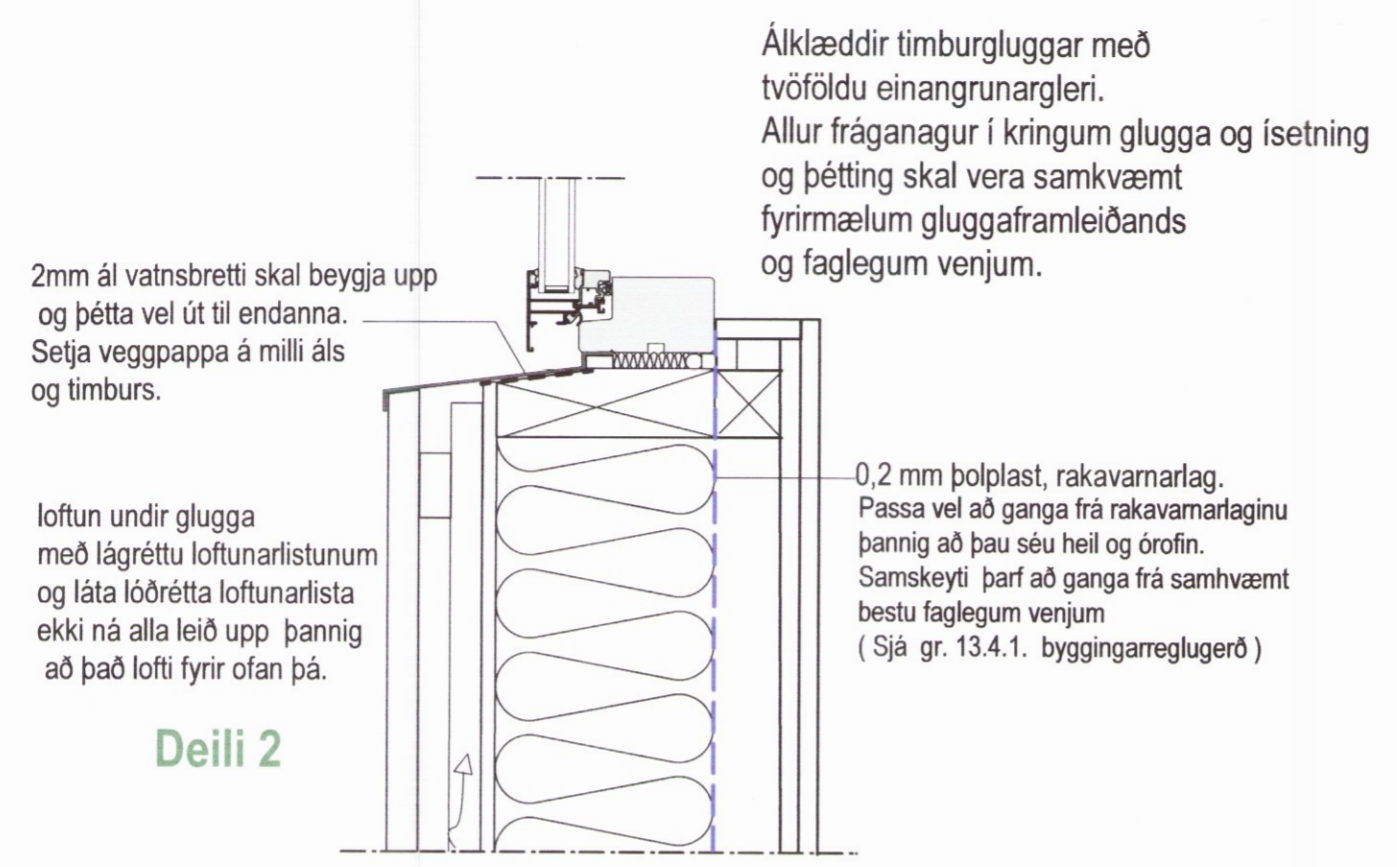
Allt efni og vinna skal vera samkvæmt byggingarreglugerð.

Breyting

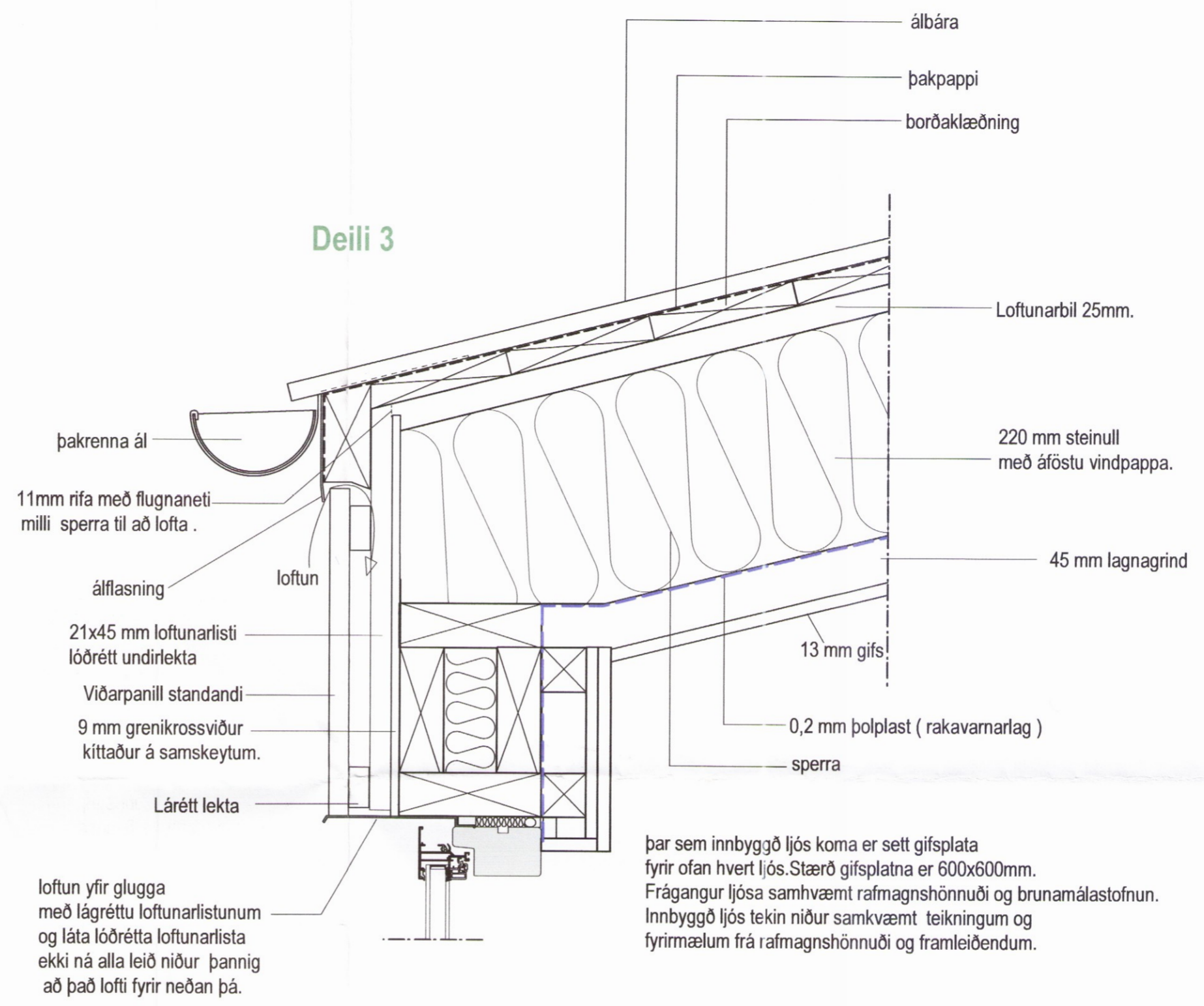
Kerbyggð 7 í Grímsnesi, landnr. 224178

Sérteikning : Deili		Dagsetning
		8 maí 2017
		Kvaðri
		1.5
Verknúmer	Teiknúmer	Breyting
16-02	S-04	
Stærð uppdrætta		
A2		

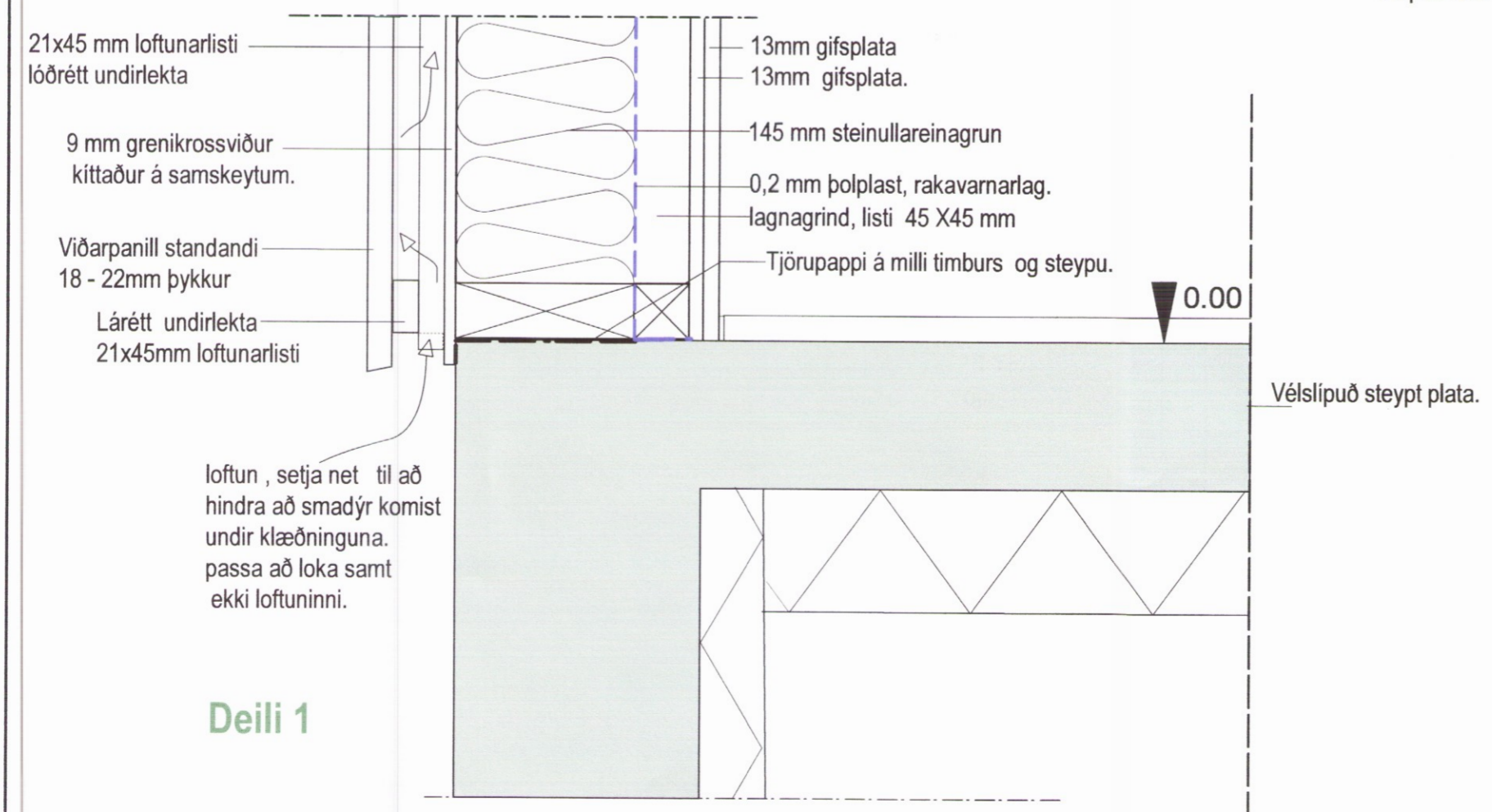
Arkitektar:
 Guðrún Inga Sigurjónsdóttir 030159-4979
Guðrún Inga Sigurjónsdóttir
 studiohringur
 inga sigurjóns arkitekt fai
 Tjarnargata 10, 101 Reykjavík sími og fax: 5626163, gsm: 8246163



Deili 2



Deili 3



Deili 1

Skematísk deili : sjá sérteikningar annara hönnuða, burðar, lagna og rafmagnshönnuðar samhliða þessum teikningum.